


Meadow Trail

CRP200601

KOMPAN
Let's play

Produktnummer CRP200601-0902	
Allgemeine Produktinformation	
Maße L x B x H	1053x427x341 cm
Empfohlenes Alter	2+
Kapazität (Nutzer)	25
Farbauswahl	



Der spaßige Meadow Trail fasziniert Kinder immer wieder aufs Neue. Klettern, Krabbeln, Balancieren, Rutschen, Schwingen, Begegnen und fantasievolles Spielen - all das findet im Meadow Trail Platz. Niedliche Spielflächen regen die Fantasie der Kinder an, mit Vorhängen zum Aufziehen und mit Häusern zum Entdecken. Das Rollenspiel ist eine der besten

Anregungen für die Sprachentwicklung von Kindern. Die abwechslungsreichen aktiven Spielmöglichkeiten trainieren die motorischen Fähigkeiten und die Muskulatur der Kinder und stärken das Selbstvertrauen der Jüngsten, sich sicher zu bewegen und in der Welt zurechtzufinden. Die Netze und das Klettern, vor allem im Hürdennetz und im Spinnennetz,

fördern die Koordination und das Erfassen von Raum, Formen und Dimensionen, die für das mathematische Denken grundlegend sind. Die vielen Treffpunkte und die vielfältigen Bewegungsmöglichkeiten im Zusammenspiel machen den Meadow Trail zu einem absoluten Liebling der Kleinkinder und ihrer Freunde und Familien auf dem Spielplatz.



Meadow Trail

CRP200601



Tunnel

Physisch: Die Kinder krabbeln durch den Tunnel und entwickeln dabei ihre Körperkoordination, die eine Grundlage für die spätere Lesefähigkeit ist. **Sozial-Emotional:** Das Abwechseln wird beim Passieren trainiert. **Kognitiv:** Übt das Verständnis für Raum, Form und Maße beim Krabbeln durch den Tunnel.



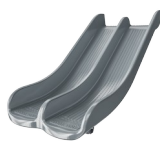
Kugel mit Fenster und Vorhängen

Physisch: Trainiert die Feinmotorik, wenn Kinder an den Vorhängen ziehen. **Sozial-Emotional:** Die soziale Interaktion zwischen den beiden Seiten fördert die Fähigkeit, sich abzuwechseln und zu kooperieren. **Kognitiv:** Trainiert das Verständnis für Objektbeständigkeit bei Spielen wie Guck-Guck. Unterstützung des Rollenspiels, das die sprachlichen Fähigkeiten fördert. **Kreativ:** Eine Markierung hinterlassen und entscheiden, wie die Kugel oder die Vorhänge platziert werden sollen.



Wald-Spinnennest

Physisch: Das Klettern über das Netz trainiert Kreuzkoordination, Gleichgewicht und räumliches Vorstellungsvermögen. Alle wichtigen Muskeln werden beansprucht. **Sozial-Emotional:** Die großen Maschen ermöglichen es mehreren Kindern, zusammensitzen. Die Kinder kooperieren und wechseln sich ab, wenn sie einander passieren. **Kognitiv:** Das Verständnis von Ursache und Wirkung wird dadurch unterstützt, dass die Bewegung der anderen eine federnde Wirkung hat.



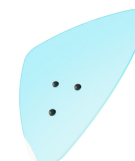
Doppelrutsche

Physisch: rutschen fördert das räumliche Bewusstsein und den Gleichgewichtssinn. Ausserdem wird die Rumpfmuskulatur trainiert, wenn man aufrecht sitzt und hinunterscht. **Sozial-Emotional:** Fördert das soziale Miteinander sowie das Spiel zwischen Eltern und Kind und zeichen Gleichaltrigen. **Kognitiv:** beim schnellen Rutschen wird Verständnis für Raum, Geschwindigkeit und Entfernungen entwickelt.



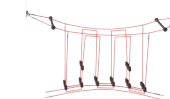
Fernglas

Kognitiv: das Fernglas legt ein greifbares Thema fest und regt so zum dramatischen Spiel an. Dramatisches Spiel ist ein großartiger Trainer für Sprache und die Kommunikationsfähigkeiten. **Kreativ:** das Fernglas kann in alle Richtungen gedreht werden. Der Blick hindurch ermöglicht eine neue Perspektive auf die Welt.



Bunte dichroitische Tafel

Kognitiv: das Nachdenken über die Gründe für das Auftreten von Farben fördert das logische Denken.



Hindernisbrücke

Physisch: Arm-, Bein- und Rumpfmuskulatur werden beim Klettern an der Brücke trainiert. Gleichgewicht, Raumgefühl und Körperwahrnehmung werden gefördert. **Sozial-Emotional:** Das Passieren anderer Kinder fördert die Kooperation und das gegenseitige Abwechseln. **Kognitiv:** Das Verständnis von Ursache und Wirkung wird dadurch unterstützt, dass die Bewegung der anderen eine federnde Wirkung hat.

Meadow Trail

CRP200601



Seile aus UV-stabilisierten PES-Seilsträngen mit innerer Stahlseilverstärkung. Das Polyestergerüst besteht aus +95% Post-Consumer-Materialien und wird induktiv auf jede Litze aufgeschmolzen, um eine hervorragende Verschleißfestigkeit zu erreichen.



Die Corocord-S-Klemmen sind universelle Verbindungselemente aus rostfreiem Edelstahl mit einem Durchmesser von 8 mm. Die Klemmen sind abgerundet und das gesamte Bauteil wird mit hydraulischen Spezialwerkzeugen auf das Seil gepresst. Daher können die Klemmen mit herkömmlichen Werkzeugen nicht entfernt werden.



Corocord Smart Schellen sind bis ins kleinste Detail durchdacht, um eine überragende Flexibilität aus hochwertigem Aluminium zu gewährleisten. Die Smart Schellen werden mit vier Stahlbolzen um die Pfosten herum befestigt. Nicht verwendete Befestigungspunkte werden mit Kunststoff-Kappen verschlossen.



Die Stahloberflächen sind bleifrei feuerverzinkt. Die Verzinkung bietet eine ausgezeichnete Korrosionsbeständigkeit im Freien und ist außerdem wartungsarm.



Spielwände aus 19 mm EcoCore™. EcoCore™ ist ein äußerst langlebiges, umweltfreundliches Material, das nicht nur recycelbar ist, sondern auch aus +95 % recyceltem Post-Consumer-Material aus Kunststofflebensmittelverpackungen besteht.



Die Rutschen können in sechs verschiedenen Farben und aus drei Materialien gewählt werden:
Gerade und gebogene Vollkunststoffrutschen aus 33 % recyceltem Post-Consumer-Material in verschiedenen Farben. Kombinierte Rutschen aus EcoCore™-Seiten mit Edelstahlrutschflächen. Rutschen komplett aus Edelstahl - als vandalismusbeständige Lösung.

Produktnummer CRP200601-0902

Montage-Information

Max. freie Fallhöhe	100 cm
Fläche des Fallraums	72,7 m ²
Gesamt-Montagezeit	34,1
Erforderlicher Erdaushub (circa)	2,45 m ³
Betonbedarf (circa)	0,91 m ³
Fundamenttiefe (Standard)	90 cm
Versandgewicht	1.161 kg
Verankerungsoptionen	TV ✓ OFM ✓

Garantie-Information

Corocord-Seil	10 Jahre
EcoCore HDPE	Lebenslang
Hohle Kunststoffteile (PE)	10 Jahre
Verzinkter Stahl	Lebenslang
Ersatzteilgarantie	10 Jahre

**EN
1176**
compliant

Umweltdaten

CRP200601



Von der Wiege bis zum Werkstor („cradle to gate“) (A1–A3)

CO ₂ -Emissionen gesamt	CO ₂ e pro kg	Recycelte Materialien
kg CO ₂ e	kg CO ₂ e pro kg	%
2.043,94	2,38	59,57

Den allgemeinen Rahmen für diese Faktoren bilden die Umweltproduktdeklarationen (EPDs). Mithilfe dieser Grundregeln können die Umweltinformationen über den Lebenszyklus eines Produkts hinweg quantifiziert und Vergleiche zwischen Produkten, die dieselbe Funktion erfüllen, angestellt werden (vgl. ISO, 2006). Diese Struktur wird hier befolgt. Der Ansatz zur Lebenszyklusbewertung wird dabei auf die gesamte Herstellungsphase – vom Rohstoff bis zur Herstellung (A1–A3) – angewendet.

Kompan A/S
C.F. Tietgens Boulevard 32C
DK-5220 Odense SØ
Denmark



Verification of CO₂ calculation of:
Corocord



Data version no. 2023-10-05

The CO₂ calculation and data are in compliance with the principles of a carbon footprint impact according to the GHG protocol (Greenhouse Gas Protocol), Scope 3, cradle to gate related to all individual components in the product category: "Corocord" represented by item no.: COR314011-1101.

(Scope 3 emissions include emission sources in the upstream and downstream value chain).

Date: 30. October 2023 | Valid until: 30. October 2025

Verified by:

Julie Marie Vejsgaard Larsen, LCA & EPD Consultant

Verification based on report: Validation of CO₂ calculation of 9 categories of Kompan product line, version 1.0, prepared by: Bureau Veritas HSE, Denmark: Julie M. V. Larsen.

Publication date: 30. October 2023

By Bureau Veritas HSE
www.bureauveritas.dk
+45 7731 1000

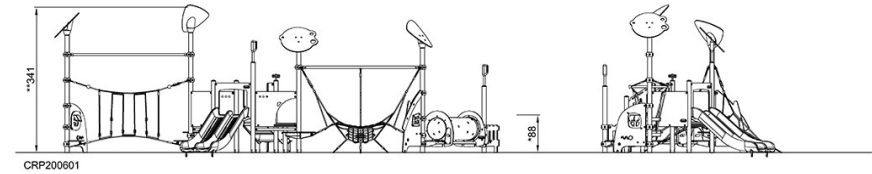
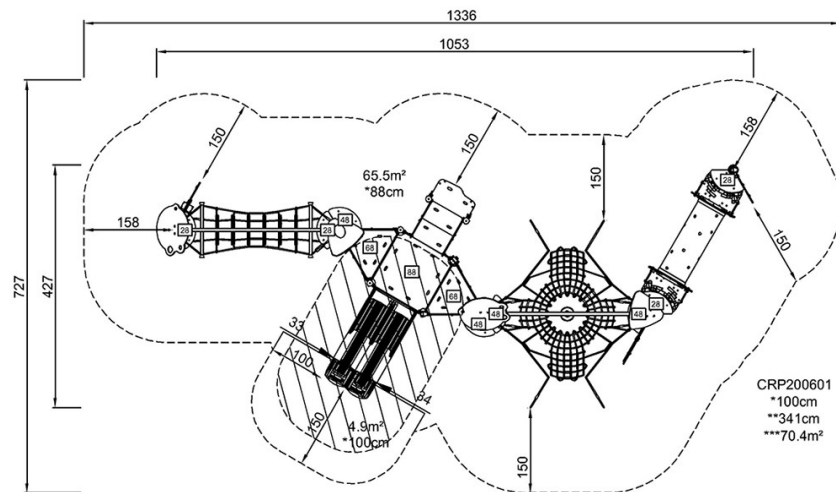


Meadow Trail

CRP200601

* Max freie Fallhöhe | ** Gesamthöhe | *** Fläche des Fallraums

* Max freie Fallhöhe | ** Gesamthöhe



[Klicken Sie hier, um die DRAUFSICHT anzuzeigen](#)

[Klicken Sie hier, um die SEITENANSICHT anzuzeigen](#)