



产品编号 M17101-01P

产品信息概览

长宽高尺寸	40x78x85 cm
适用年龄段	1+
容纳人数	1
颜色选择	



Rocking on the Bobcat is a constantly demanding playground activity that children will return to again and again. Children are able to control the play by moving their bodies to make the Bobcat rock. They will feel a sense of achievement to have the bobcat respond to their movements. The two sides support the seated position, and the foot and hand holds

provide a stable point to stem feet and hands from, to create the movement. This is not only fun, but is also imperative for physical and cognitive development. When children begin to learn there is a connection between their bodies and their movements, they begin to make cognitive connections to a range of body movements and sensations. The bobcat theme

will be attractive to the child's imagination, and will encourage exciting physical and imaginative play.



Bobcat

M171



游戏主题

认知能力：鼓励戏剧游戏，刺激儿童语言和交流能力的发展。



脚步支撑

身体素质：脚踏板可支持剧烈摇晃。摇晃能刺激平衡感和空间感，而平衡感和空间感是安全行走世界的基础。



手撑

身体素质：可以握住手柄的更多部位，确保良好的握力，这对于剧烈摇晃是必不可少的，可以训练手部和手臂肌肉。



弹簧

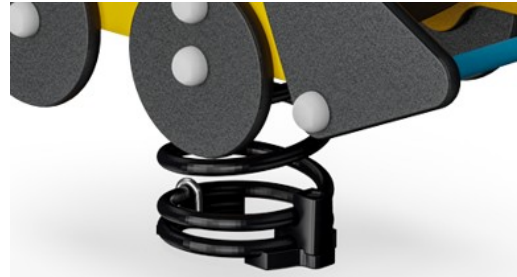
身体素质：对动作的反应增强了对空间感和平衡感的训练，这些都是基本的运动技能，有助于提高孩子在椅子上坐稳的能力，而这需要良好的平衡感。**认知能力：**训练对因果关系的理解：当移动身体时，物体会随之移动。

Bobcat

M171



19 毫米 EcoCore™ 面板。EcoCore™ 是一种高度耐用、环保的材料，不仅在使用后可回收利用，而且还包含由 100 % 食品包装可循环材料制成的芯。



KOMPAN 弹簧由符合 EN10270 的优质弹簧钢制成。弹簧通过磷化处理进行清洁，然后将其涂上环氧底漆和聚酯粉末涂料作为上光油。弹簧通过独特的防夹配件固定，以实现最大的安全性和较长的使用寿命。



弹簧通过独特的防夹配件固定，以实现最大的安全性和较长的使用寿命。

产品编号 M17101-01P

安装信息

最大跌落高度	60 cm
安全面积	7.5 m ²
安装总时长	1.4
开挖量	0.19 m ³
混凝土使用量	0.00 m ³
标准入地深度	45 cm
运输重量	40 kg
固定选项	入地 ✓ 地表 ✓

质保信息

EcoCore HDPE	终身质保
镀锌钢结构	终身质保
承保零部件	10 年
弹簧	5 年



手柄由具有出色冲击强度的聚丙烯 PP 制成，可在较大的温度范围内使用。



钢支撑立柱是内外部热浸镀锌，且是无铅锌。该电镀具有良好的耐腐蚀性，在外部环境和需要低维护。



座椅由 Ekogrip® 面板制成，包括 15 毫米厚的 PE 底座和 3 毫米柔软橡胶顶层，具有防滑效果。



Sustainability Data

M171



从原材料到成品

CO₂ 排放总量

kg CO₂e

CO₂ 排放量 / 千克

kg CO₂e/kg

回收的原料

%

M17101-01P

82.79

2.30

53.67

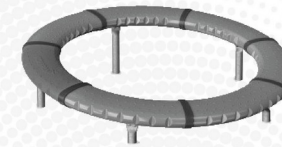
这些因素采用的总体框架为环保产品声明 (EPD), 该声明可量化“产品生命周期的环保信息, 并对相同功能的产品进行对比” (ISO, 2006)。在遵循该框架的同时, 对从原材料到制造的整个产品阶段 (A1-A3) 应用生命周期评估法。

Kompan A/S

C.F. Tietgens Boulevard 32C
DK-5220 Odense SØ
Denmark



Verification of CO₂ calculation of: Freestanding play equipment



Data version no. 2023-10-05

The CO₂ calculation and data are in compliance with the principles of a carbon footprint impact according to the GHG protocol (Greenhouse Gas Protocol), Scope 3, cradle to gate related to all individual components in the product category: "Freestanding play equipment" represented by item no.: GXY916012-3417.

(Scope 3 emissions include emission sources in the upstream and downstream value chain).

Date: 30. October 2023 | Valid until: 30. October 2025

Verified by:

Julie Marie Vejsgaard Larsen, LCA & EPD Consultant

Verification based on report: Validation of CO₂ calculation of 9 categories of Kompan product line, version 1.0, prepared by: Bureau Veritas HSE, Denmark: Julie M. V. Larsen.

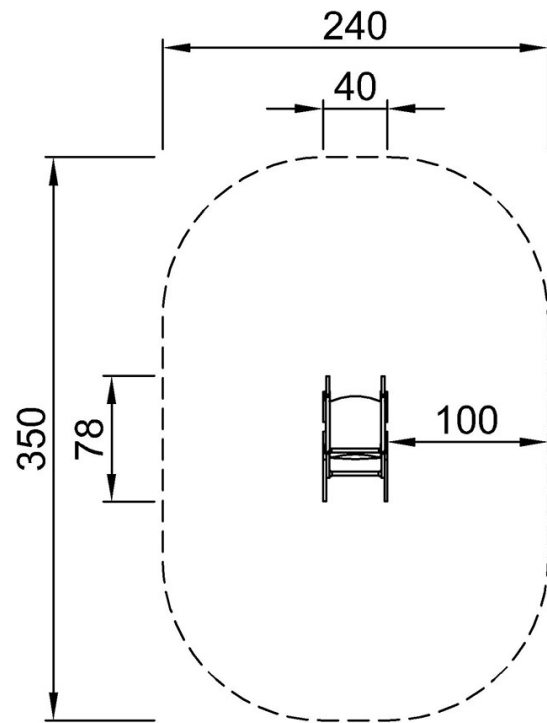
Publication date: 30. October 2023

By Bureau Veritas HSE
www.bureauveritas.dk
+45 7731 1000

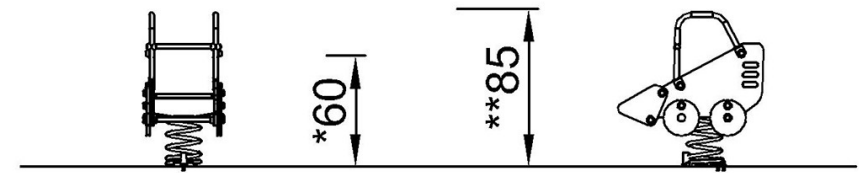


最大跌落高度 | 总高度 | 安全区域

最大跌落高度 | 总高度



M17101P
*60cm
**85cm
***7.5m²



M17101

[点击查看俯视图](#)

[点击查看侧面图](#)