

Dvojitá věž se sítí

PCM212121

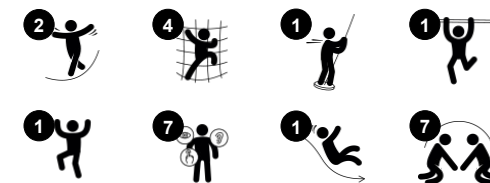
KOMPANI
Let's play



Položka č. PCM212121-0905

Obecné informace o produktu

Rozměry DxŠxV	654x381x380 cm
Věková skupina	4+
Kapacita (uživatelé)	21
Možnosti barev	



Působivé množství herních možností na dvojitě věži se síťovým mostem bude děti inspirovat k opakované hře. Odstupňovaná hra při rozmanitém lezení jen přispívá k zábavě: křížová koordinace a uvědomění při lezení pomáhají dítěti sebedovědomě a bezpečně řídit své tělo ve světě. Síťový most poskytuje vysoký výhled, když nad ním dítě balancuje, a

trénuje tak vnímání vzdáleností. Rychlá skluzavka a ještě rychlejší hasičská tyč jsou nesmírně vzrušující a zábavnou formou trénují rovnováhu a držení těla dítěte. Smysl pro rovnováhu je důležitý pro schopnost např. klidně sedět a soustředit se ve škole. Obrovská síť je zábavná při setkávání a vybízí k socializaci. Hrazda na výmky představuje

další výzvu na úrovni země.



Dvojitá věž se sítí

PCM212121

KOMPANI
Let's play



Hasičská tyč

Fyzická: coordination is supported when going down, as well as arm and core muscles. Landing strengthens bone density, which is built for life in early childhood. **Sociálně-emoční:** střídání a riskování.



Šplhací síť

Fyzická: děti si při lezení rozvíjejí křížovou koordinaci a fyzickou sílu. Velká oka umožňují prolézání a lezení a zároveň podporují propriocepci a prostorové vnímání. **Sociálně-emoční:** velké sítě umožňují, aby více dětí sedělo pohromadě a povídalo si.



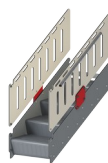
Skluzavka

Fyzická: sliding develops spatial awareness and a sense of balance. Furthermore, the core muscles are trained when sitting upright going down. **Sociálně-emoční:** empathy stimulated by turn-taking.



Hrazda

Fyzická: develop balance and core when hanging from knees. Arm, leg and core muscles are developed when climbing up, somersaulting around. Balance and spatial awareness are strengthened. **Sociálně-emoční:** meeting, socializing and turn-taking when climbing up and down via bar.



Přístupné schodiště

Fyzická: výstup po přístupném schodišti je určen pro všechny a podporuje křížovou koordinaci a posiluje svaly rukou a nohou. U malých dětí se rozvíjí chůze po schodech a střídání nohou. **Sociálně-emoční:** prostor pro aktivní přestávky a pro dospělé osoby, které jim pomáhají. Inkluzivní prostor.



Lavička

Sociálně-emoční: setkávání, spolupráce nebo odpočinek od hraní - to vše trénuje sociální dovednosti.

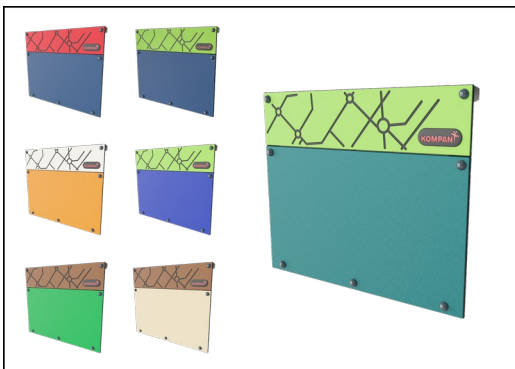


Sít'ový most

Fyzická: children develop their balance, cross coordination and spatial awareness in the open net. **Sociálně-emoční:** interaction with children outside, socializing. Cooperation and consideration, e.g. when passing others.

Dvojitá věž se sítí

PCM212121



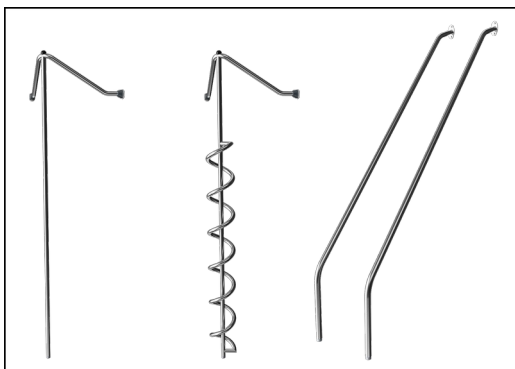
Panely z 19mm EcoCore™. EcoCore™ je vysoce odolný materiál šetrný k životnímu prostředí, který je nejen po použití recyklovatelný, ale také se skládá z více než 95% z recyklovaného spotřebního materiálu z potravinových obalů.



Všechny plošiny jsou podporovány unikátně navrženými nízkouhlíkovými hliníkovými profily s více možnostmi uchycení. Šedě zbarvené lisované plošiny jsou vyrobeny ze 75 % z PP materiálu z post-spotřebitelského odpadu s protiskluzovým vzorem a texturou povrchu.



Hlavní sloupky s ocelovou patkou z žárově zinkované oceli jsou k dispozici v různých materiálech: Tlakově impregnované sloupky z borovicového dřeva. Předem pozinkované uvnitř i vně s práškově lakovanými ocelovými sloupky s povrchovou úpravou. Bezolovnatý hliník s barevně eloxovaným povrchem. Greenline TexMade sloupky z 95% tvořených z post-spotřebitelského recyklovaného PE a textilního odpadu.



Prvky z nerezové oceli jsou vyrobeny z vysoce kvalitní nerezové oceli. Ocel je po výrobě vyčištěna úplným mořením, aby se zajistily hladké a čisté skluzové povrchy.



Skluzačky si můžete vybrat v šesti různých barvách a ve třech materiálech: Rovné nebo zakřivené jednodílné skluzačky z lisovaného PE, z 33 % tvořeného post-spotřebními materiály. Kombinované bočnice EcoCore™ a nerezová ocel. Celonerezová ocel v jednodílném provedení pro řešení odolnější proti vandalismu.



Verze KOMPAN GreenLine jsou navrženy z materiálů šetrných k životnímu prostředí s nejnižším možným emisním faktorem CO₂e. Těmi jsou sloupek TexMade, panely EcoCore™ z 95% tvořených post-spotřebitelským recyklovaným odpadem a desky lisované z PP.

Položka č. PCM212121-0905

Informace o instalaci

Maximální výška pádu	224 cm
Bezpečnostní povrchová plocha	54,7 m ²
Celková doba instalace	22,2
Objem výkopu	0,62 m ³
Objem betonu	0,12 m ³
Hloubka základu (standard)	90 cm
Hmotnost dodávky	806 kg
Možnosti ukotvení	Na povrchu ✓ V zemi ✓

Informace o záruce

EcoCore HDPE	Celoživotní
Sloupek	10 let
PP Plošiny	10 let
Lana & sítě	10 let
Zaručené náhradní díly	10 let



Data o Udržitelnosti

PCM212121



Výrobní cyklus A1-A3	Celkové emise CO ₂	CO ₂ e na kg	Recyklované materiály
	kg CO ₂ e	kg CO ₂ e/kg	%
PCM212121-0951	1.011,30	1,52	74,05
PCM212121-0905	1.100,05	1,96	66,35

Celkovým rámcem uplatňovaným pro tyto faktory je Environmentální prohlášení o produktu (EPD), které kvantifikuje „environmentální informace o životním cyklu produktu a umožňuje srovnání mezi produkty, které plní stejnou funkci“ (ISO, 2006). Řídí se vnitřním uspořádáním a uplatňuje přístup k posuzování životního cyklu po celou fázi produktu od suroviny až po dokončení výroby (A1-A3).

Kompan A/S

C.F. Tietgens Boulevard 32C
DK-5220 Odense SØ
Denmark



Verification of CO₂ calculation of: Play systems



Data version no. 2023-10-05

The CO₂ calculation and data are in compliance with the principles of a carbon footprint impact according to the GHG protocol (Greenhouse Gas Protocol), Scope 3, cradle to gate related to all individual components in the product category: "Play systems" represented by item no.: PCM200321-0950.

(Scope 3 emissions include emission sources in the upstream and downstream value chain).

Date: 30. October 2023 | Valid until: 30. October 2025

Verified by:

Julie Marie Vejsgaard Larsen, LCA & EPD Consultant

Verification based on report: Validation of CO₂ calculation of 9 categories of Kompan product line, version 1.0, prepared by: Bureau Veritas HSE, Denmark: Julie M. V. Larsen.

Publication date: 30. October 2023

By Bureau Veritas HSE
www.bureauveritas.dk
+45 7731 1000

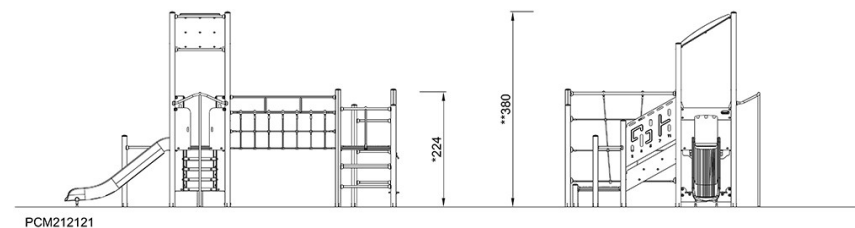
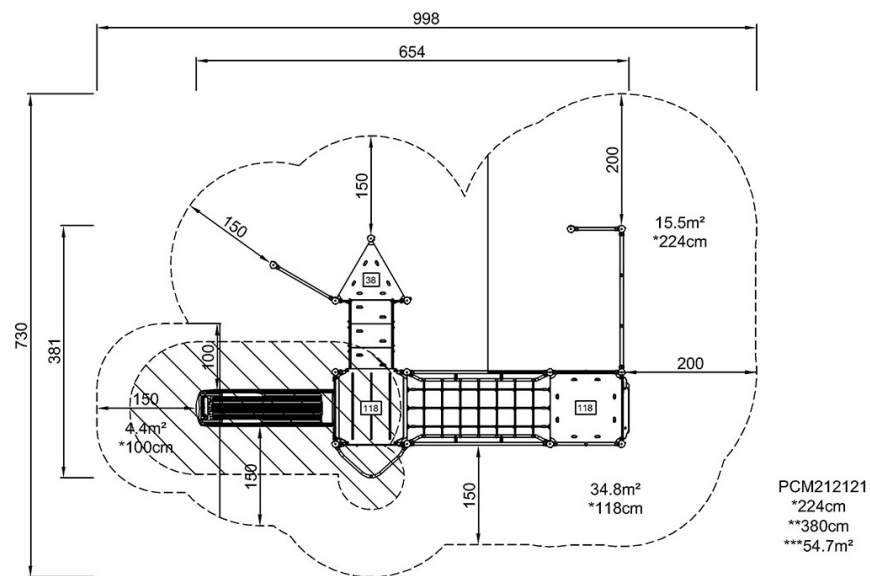


Dvojitá věž se sítí

PCM212121

* Maximální výška pádu | ** Celková výška | *** Bezpečnostní povrchová plocha

* Maximální výška pádu | ** Celková výška



[Kliknutím zobrazíte poměr zobrazení POHLED SHORA](#)

[Kliknutím zobrazíte poměr stran BOČNÍ POHLED](#)