
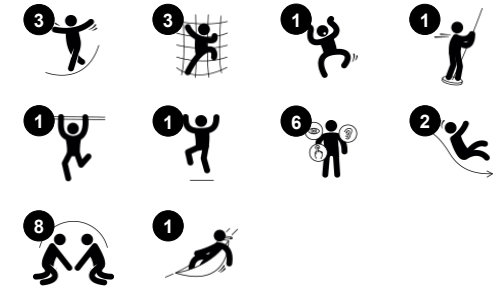


PCM300121



Produktnummer PCM300121-0906	
Allgemeine Produktinformation	
Maße L x B x H	797x431x251 cm
Empfohlenes Alter	2+
Kapazität (Nutzer)	21
Farbauswahl	



Diese attraktive 3-Turm-Spielanlage regt kleine Kinder zum aktiven Spielen an, indem sie ihre Muskeln einsetzen, um nach oben zu klettern, durch das Netz zu navigieren und zurück auf den Boden zu rutschen oder zu gleiten um dann wieder von vorne zu beginnen. Die Netze und die Kletterwand sorgen für ein altersgerechtes Training der Beinmuskulatur und helfen bei der Entwicklung der

Kreuzkoordination. Dies unterstützt sowohl die körperliche als auch die geistige Entwicklung. Die sorgfältig gestalteten Spielhäuser vermitteln das Gefühl, hoch oben zu sein. Das U-Netz bietet eine schwankende, kletternde Spielmöglichkeit für alle. Es kann genutzt werden, um von einem Spielturn zum nächsten zu gelangen oder auch als Ort für eine Pause. Das Netz fördert ausserdem die

koordinativen Fähigkeiten der Kinder. Mit Platz für mehrere Kinder zum kooperativen Spielen fördert die Struktur soziale Fähigkeiten. Die Doppelrutsche lädt zur Zusammenarbeit ein. Die Rutschen und die Feuerwehrrutschstange unterstützen Körperhaltung und Gleichgewicht, alles wichtige Fähigkeiten für kleine Kinder, besonders wenn sie sich noch im Wachstum befinden.

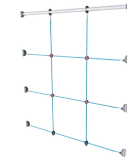
3-Turm-Spielanlage mit Netzen

PCM300121



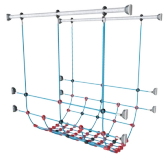
Feuerwehrrutschstange

Physisch: rutschen unterstützt die Koordination sowie die Arm- & Rumpfmuskulatur. Die Landung stärkt die Knochendichte, die in der frühen Kindheit aufgebaut wird. **Sozial-Emotional:** die Kinder lernen sich abzuwechseln und Risiken zu kalkulieren. **Kognitiv:** beim Rutschen entwickeln kleine Kinder ihr Verständnis für Raum, Geschwindigkeit & Entfernungen.



Kletternetz

Physisch: klettern trainiert Kreuz-koordination und Muskelkraft. Das Klettern und durch-die-Maschen-kriechen fördert Propriozeption und räumliches Bewusstsein. **Sozial-Emotional:** in den grossen Maschen können mehrere Kinder sein.



U-Netz

Physisch: die Brücke schult das Gleichgewichts- und Raumgefühl, wenn das Kind im Netz liegt, krabbelt oder balanciert. Diese motorischen Fähigkeiten sind grossartig, um zu lernen, wie man den Körper im Raum bewegt. **Sozial-Emotional:** Auf dem Netz erleben die Kinder ihre eigenen Bewegungen und die der anderen. Das fördert die Kooperation und Rücksichtnahme, z. B. beim Passieren.



Rutsche

Physisch: rutschen fördert das räumliche Bewusstsein und den Gleichgewichtssinn. Ausserdem wird die Rumpfmuskulatur trainiert, wenn man aufrecht sitzt und hinunterrutscht. **Sozial-Emotional:** die Kinder entwickeln ihre Empathie durch Abwechseln mit anderen. **Kognitiv:** kleine Kinder entwickeln ihr Verständnis für Raum, Geschwindigkeit und Entfernungen, wenn sie schnell hinuntergleiten.



Tisch

Sozial-Emotional: ein guter Ort der Begegnung und eine Möglichkeit um Raum zu schaffen. Gemeinsame Nutzung und Zusammenarbeit von beiden Seiten schaffen ein soziales Szenario, das Kommunikation und Kooperation fördert.



Kletterwand

Physisch: fördert die Kreuzkoordination und die Kraft der Beine, Arme und Hände. **Sozial-Emotional:** die Neigung gibt beim Klettern ein sicheres Gefühl, insbesondere bei jüngeren Kindern.



Kletternetz

Physisch: fördert die körperliche Kraft und die Kreuzkoordination, was sich auf die Koordination der rechten und linken Gehirnhälfte auswirkt, die für andere Fähigkeiten wie z. B. die Lesefähigkeit von grundlegender Bedeutung ist.

3-Turm-Spielanlage mit Netzen

PCM300121



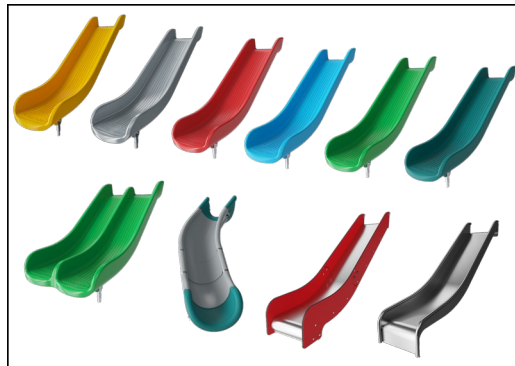
Wände aus 19 mm EcoCore™. EcoCore™ ist ein äusserst langlebiges, ressourcenschonendes Material, das nicht nur nach Gebrauch recycelbar ist, sondern auch aus Material besteht, das zu +95 % aus recyceltem Post-Consumer-Material aus Lebensmittelverpackungsabfällen hergestellt wird.



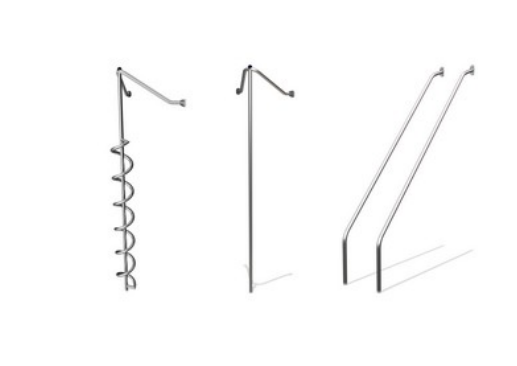
Die Hauptpfosten mit feuerverzinkten Stahlfüssen sind in verschiedenen Materialien erhältlich: Druckimprägnierte Kiefernholzpfosten, verzinkte pulverbeschichtete Stahlpfosten oder bleifreie, farbig eloxierte Aluminiumpfosten.



Alle Bodenplatten werden von einzigartig gestalteten kohlenstoffarm gefertigten Aluminiumprofilen und mehreren Befestigungen getragen. Die grau gefärbten, spritzgussgeformten Bodenplatten bestehen zu 75 % aus Post-Consumer-Abfällen (PP-Material) und haben ein rutschfestes Muster und eine strukturierte Oberfläche.



Die Rutschen können in sechs verschiedenen Farben und aus drei Materialien gewählt werden:
Gerade und gebogene Vollkunststoffrutschen aus 33 % recyceltem Post-Consumer-Material in verschiedenen Farben. Kombinierte Rutschen aus EcoCore™-Seiten mit Edelstahlrutschflächen. Rutschen komplett aus Edelstahl - als vandalismusbeständige Lösung.



Alle metallischen Bauteile bestehen aus hochwertigem, rostfreiem Edelstahl. Der Stahl wurde in einem Beizprozess nach der Fertigstellung gereinigt, um für eine glatte und saubere Gleitoberfläche zu sorgen.



Holzversion aus FSC®-zertifiziertem (FSC®C004450) Kiefernholz mit druckimprägnierter Grundbehandlung und braun lackierter Oberfläche. Vertikale Bretter und obere Enden sind durch ein einzigartiges Aluminiumprofil geschützt, das eine hohe Haltbarkeit im Aussenbereich gewährleistet.

Produktnummer PCM300121-0906

Montage-Information

Max. freie Fallhöhe	224 cm
Fläche des Fallraums	51,2 m²
Gesamt-Montagezeit	25,5 stunden
Erforderlicher Erdaushub	1,07 m³
Betonbedarf	0,00 m³
Fundamenttiefe (Standard)	90 cm
Versandgewicht	872 kg
Verankerungsoptionen	OFM ✓ TV ✓

Garantie-Information

EcoCore HDPE	Lebenslang
Pfosten	10 Jahre
PP-Bodenplatten	10 Jahre
Seile & Netze	10 Jahre
Ersatzteilgarantie	10 Jahre





Von der Wiege bis
zum Werkstor („cradle
to gate“) (A1–A3)

	CO ₂ - Emissionen gesamt	CO ₂ e pro kg	Recycelte Materialie n
	kg CO ₂ e	kg CO ₂ e pro kg	%
PCM300121-0950	1.188,30	1,87	68,99
PCM300121-0906	1.277,00	1,90	24,88

Den allgemeinen Rahmen für diese Faktoren bilden die Umweltproduktdeklarationen (EPDs). Mithilfe dieser Grundregeln können die Umweltinformationen über den Lebenszyklus eines Produkts hinweg quantifiziert und Vergleiche zwischen Produkten, die dieselbe Funktion erfüllen, angestellt werden (vgl. ISO, 2006). Diese Struktur wird hier befolgt. Der Ansatz zur Lebenszyklusbewertung wird dabei auf die gesamte Herstellungsphase – vom Rohstoff bis zur Herstellung (A1–A3) – angewendet.

Verification of CO₂ calculation of:
Play systems



Data version no. 2023-10-05

The CO₂ calculation and data are in compliance with the principles of a carbon footprint impact according to the GHG protocol (Greenhouse Gas Protocol), Scope 3, cradle to gate related to all individual components in the product category: "Play systems" represented by item no.: PCM200321-0950.

(Scope 3 emissions include emission sources in the upstream and downstream value chain).

Date: 30. October 2023 | Valid until: 30. October 2025

Verified by:

Julie Marie Vejsgaard Larsen, LCA & EPD Consultant

Verification based on report: Validation of CO₂ calculation of 9 categories of Kompan product line, version 1.0, prepared by: Bureau Veritas HSE, Denmark: Julie M. V. Larsen.

Publication date: 30. October 2023

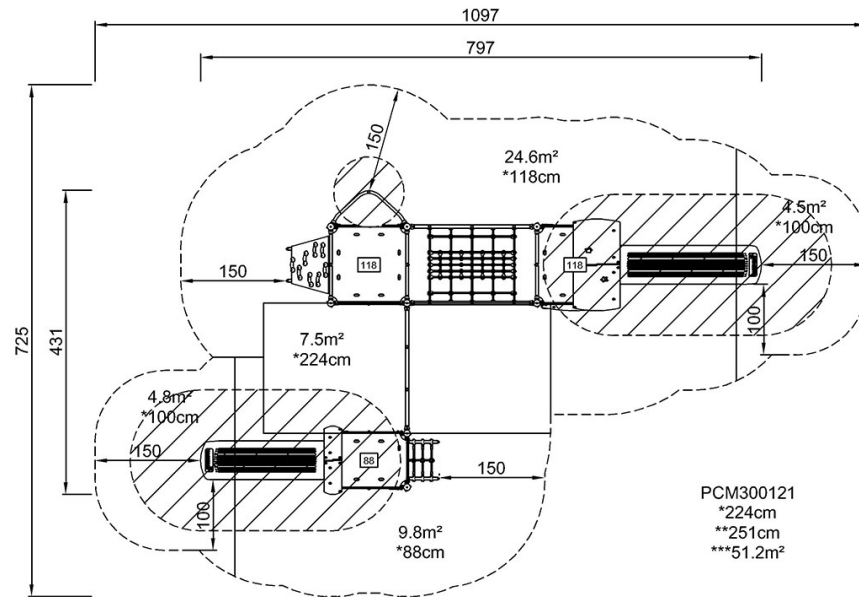


By Bureau Veritas HSE
www.bureauveritas.dk
+45 7731 1000



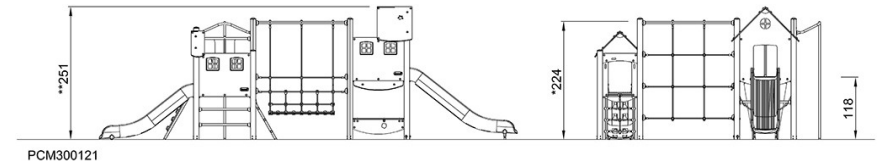
PCM300121

* Max freie Fallhöhe | ** Gesamthöhe | *** Fläche des Fallraums



PCM300121
*224cm
**251cm
***51.2m²

* Max freie Fallhöhe | ** Gesamthöhe



[Klicken Sie hier, um die DRAUFSICHT anzuzeigen](#)

[Klicken Sie hier, um die SEITENANSICHT anzuzeigen](#)