

# Stay Fit - Trap en helling

FSW229

**KOMPAN**  
Let's play



Item nummer FSW22900-0902

## Algemene Product Informatie

Afmetingen LxBxH	101x415x163 cm
Leeftijdsgroep	13+
Speelcapaciteit	2
Kleuropties	



Meer op KOMPAN Fit app



Naarmate we ouder worden is onze mobiliteit van vitaal belang. Om geen last van beperkingen te krijgen, moeten we actief ons lichaam mobiel en onze geest scherp houden. Stay Fit is ontworpen om actief en gezond ouder worden te bevorderen en om revalidatie na een blessure buiten in de openbare ruimte mogelijk te maken.

De trap met helling lijkt op enkele alledaagse hindernissen. Lopen op een schuine helling en traplopen. Het eenvoudigste gebruik is gewoon heen en weer lopen op het toestel, maar met variaties in de taak kunnen specifieke

vaardigheden worden getraind. Bijvoorbeeld gericht op evenwicht door zonder handsteun te lopen of gericht op kracht en mobiliteit door opzettelijk zo lang mogelijke stappen te maken. De trap is verkrijgbaar in twee verschillende versies: met normale treden of met steile treden. Deze kunnen ook gebruikt worden voor eenvoudige effectieve oefeningen zoals step-ups en lunges. Het vermogen om veilig op een hellende of dalende helling te lopen is voor ouderen van groot belang. Als de lichaamshouding niet goed is afgestemd op de ondergrond, neemt het risico op vallen toe. Met

ondersteuning van de leuning kan deze vaardigheid in een veilige omgeving worden getraind.

Alle KOMPAN Sport- en Fitnessstoestellen zijn voorzien van een handig instructiebord met daarop de basisoefening en een QR-code. Met behulp van de QR-code kunnen gebruikers verbinding maken met de KOMPAN fitness App, waar ze meerdere oefeningen en workouts op ieder gewenst niveau kunnen vinden.

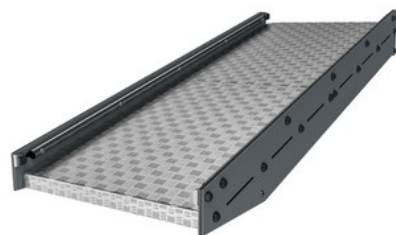
*De gegevens kunnen zonder voorafgaande kennisgeving worden gewijzigd.*

# Stay Fit - Trap en helling

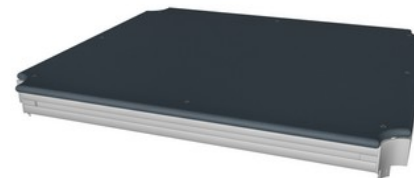
FSW229



De vier treden zijn 900x280 mm en hebben een hoogte van 171 mm.



De hellingbaan is onder een hoek van 15 graden gemonteerd en heeft een lengte van 2300 mm. De plaat is gemaakt van 5 mm dik aluminium met een antislippatroon.



Alle vloeren worden ondersteund door uniek ontworpen aluminium profielen met meerdere bevestigingspunten. Ze worden bevestigd middels onder druk gegoten aluminium connectoren. De HPL vloeren met een dikte van 17,8 mm hebben een zeer hoge slijtvastheid en een unieke KOMPAN antislip oppervlaktestructuur.

Item nummer FSW22900-0902

## Installatie informatie

Max. valhoogte	69 cm
Veiligheidszone	26,5 m <sup>2</sup>
Totale installatietijd	11,4
Graafwerk (vol.)	0,39 m <sup>3</sup>
Benodigd beton	0,12 m <sup>3</sup>
Verankeringsdiepte	90 cm
Verzendingsgewicht	398 kg
Verankeringsopties	In-ground ✓ Oppervlak ✓

## Garantie informatie

EcoCore HDPE	Levenslang
Gegalvaniseerd staal	Levenslang
HPL Vloeren	15 jaar
Staander	10 jaar
Gegarandeerde reserveonderdelen	10 jaar



De hoogte van de leuning is 930 mm en de afstand tussen de leuningen is 900 mm. Het materiaal dat voor de leuning wordt gebruikt is thermisch verzinkt staal met een diameter van 38 mm, een grote diameter voor een goede grip en polsondersteuning.



Het informatiebord is gemaakt van PA6 (Polyamide) en toont de meest relevante oefeningen en een QR-code. Bij het scannen verwijst de QR-code naar een animatie van de oefening en biedt de mogelijkheid om de KOMPAN sport & fitness App te downloaden, die een groot aantal oefeningen en workouts bevat.



De staanders zijn gemaakt van Ø101,6 x 2 mm, voorverzinkt koolstofstaal en voorzien van een poedercoating, een goede bescherming tegen alle omstandigheden.



# Sustainability Data

FSW229



Cradle to Gate A1-A3	Total CO <sub>2</sub> emission	CO <sub>2</sub> e/kg	Recycled materials
	kg CO <sub>2</sub> e	kg CO <sub>2</sub> e/kg	%
<b>FSW22900-0902</b>	935,23	3,58	39,08

The overall framework applied for these factors is the Environmental Product Declaration (EPD), which quantifies "environmental information on the life cycle of a product and enable comparisons between products fulfilling the same function" (ISO, 2006). This follows the structure and applies a Life-Cycle Assessment approach to the entire Product stage from raw material through manufacturing (A1-A3))

**Kompan A/S**  
 C.F. Tietgens Boulevard 32C  
 DK-5220 Odense SØ  
 Denmark



## Verification of CO<sub>2</sub> calculation of: Fitness



Data version no. 2023-10-05

The CO<sub>2</sub> calculation and data are in compliance with the principles of a carbon footprint impact according to the GHG protocol (Greenhouse Gas Protocol), Scope 3, cradle to gate related to all individual components in the product category: "Fitness" represented by item no.: FAZ10100-0900.

(Scope 3 emissions include emission sources in the upstream and downstream value chain).

**Date: 30. October 2023 | Valid until: 30. October 2025**

Verified by:

Julie Marie Vejsgaard Larsen, LCA & EPD Consultant

Verification based on report: Validation of CO<sub>2</sub> calculation of 9 categories of Kompan product line, version 1.0, prepared by: Bureau Veritas HSE, Denmark: Julie M. V. Larsen.

**Publication date: 30. October 2023**

By Bureau Veritas HSE  
 www.bureauveritas.dk  
 +45 7731 1000

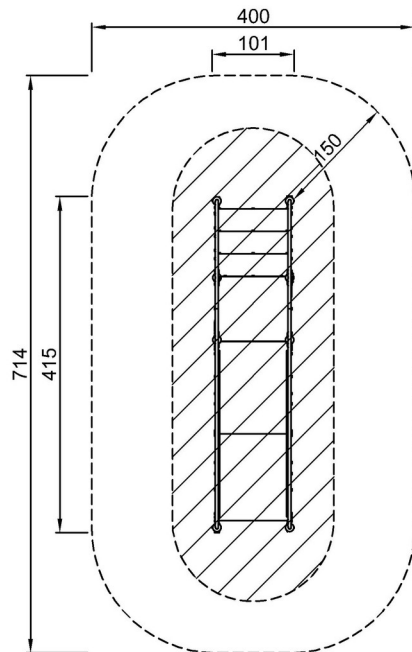


# Stay Fit - Trap en helling

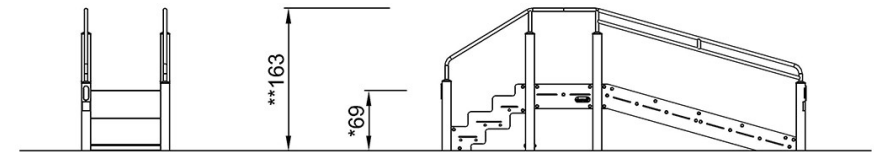
FSW229

Max. valhoogte | Totale Hoogte | Veiligheidszone

Max. valhoogte | Totale Hoogte



FSW22900  
\*69cm  
\*\*163cm  
\*\*\*26.5m<sup>2</sup>



FSW22900

[Bekijk BOVENAANZICHT](#)

[Bekijk ZIJAAANZICHT](#)