

Cross Training Combi 8 Compact

FAZ209

KOMPAN
Let's play



Référence FAZ20900-0900

Informations générales

Dimensions LxPxH 482x494x291 cm

Age minimum 13+

Capacité idéale (utilisateurs) 7

Options de couleurs



Direction l'appli. KOMPAN Fit



Le combi 8 offre le maximum d'exercices sur un minimum d'espace. Les 3 stations sont multifonctionnelles et inclusives de manière à ce que tous les utilisateurs puissent choisir la difficulté qui convient à leur niveau de forme physique. L'entraînement en suspension est très efficace car il augmente simultanément la force, l'équilibre, la flexibilité et la stabilité du corps. Avec 49 exercices, l'entraîneur de suspension est l'un des équipements d'exercice les plus polyvalents sur lequel tous les groupes musculaires peuvent être entraînés de manière fonctionnelle et efficace, ainsi qu'il est inclus dans la liste des exercices.

grâce à la résistance évolutive. L'intensité de chaque exercice peut être déterminée en ajustant la position du corps pour ajouter plus ou moins de résistance. La deuxième activité est le Core Twist. Le Core Twist offre un entraînement de base innovant et à résistance réglable. Le pôle tourne à 360° avec une résistance qui peut être déterminée par la vitesse de déplacement. La station de traction et le cadre élévateur des jambes font également partie de la station Core Twist. La 3ème activité sont les poignées magnétiques qui offrent un système de rupture magnétique

également comme un frein lorsque quelqu'un laisse tomber les cloches magnétiques, cela réduira considérablement l'impact. L'option de choisir entre un poids d'entraînement léger, moyen ou lourd offre un entraînement évolutif et fait des cloches magnétiques un équipement accessible à la fois pour les entraînés et les non entraînés. Les cloches magnétiques se déplacent librement de haut en bas et peuvent tourner à 360°. Cela permet aux utilisateurs de faire des exercices très similaires aux exercices de balles médicales et de cloches de bouilloire. La cloche Magentic est livrée



Les données peuvent être modifiées sans préavis.

Cross Training Combi 8 Compact

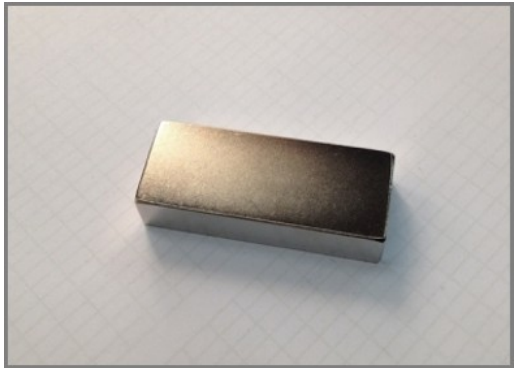
FAZ209



Les poignées au design unique sont faites en PUR et un cadre en aluminium renforcé qui assure un design à la fois solide et léger. Les poignées ergonomiques garantissent une prise ferme et agréable à tous les utilisateurs.



Les poids magnétiques au design unique sont faits en PUR avec un cadre en acier renforcé qui assure un design solide. Les poignées ergonomiques garantissent une prise ferme et agréable à tous les utilisateurs.



Les aimants utilisés sont au néodyme à haute énergie. Le rayonnement magnétique est rigoureusement contrôlé, il ne dépasse jamais 5 gauss (0,5mT), ce qui les rend parfaitement sûrs à utiliser dans le cadre d'un entraînement.

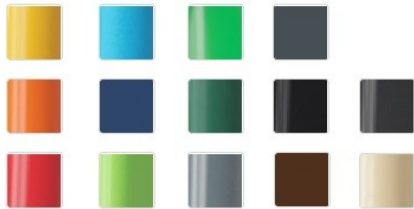
Référence FAZ20900-0900	
Installation	
Hauteur de Chute Max.	132 cm
Zone de sécurité	34,4 m²
Temps total d'installation	11,5
Volume d'excavation	0,79 m³
Volume de béton	0,39 m³
Profondeur ancrage	90 cm
Poids d'expédition	755 kg
Options d'ancrage	A enterrer ✓ A cheiller ✓
Garantie	
Pièces en acier thermolaqué	10 ans
Acier galvanisé	Garanti à vie
Pièces mobiles	2 ans
Composants caoutchouc (PUR)	10 ans
Dispo pièces après arrêt fab.	10 ans



Le cadre de l'élévateur de jambe est en tube d'acier HDG Ø38 x 2 mm. Les plaques de support sont en Ekogrip® de 15 mm, une plaque en PE de 15 mm avec une couche supérieure de 3 mm de caoutchouc thermoplastique à effet antidérapant. Les supports de bras mesurent 110 x 195 mm, espacés de 580 mm et 1315 mm au-dessus du sol. Le support dorsal mesure 335 x 500 mm. L'ouverture à l'arrière est de 30 x 350 mm.



La barre de traction est fabriquée à partir d'une barre d'acier HDG Ø32 mm. La barre mesure 1080 mm de large et 2300 mm au-dessus du sol



Les produits de fitness KOMPAN sont disponibles en Orange classique, RAL2010 et Gris, RAL7012. Toutes les autres couleurs RAL sont disponibles sur demande. Il sera toujours possible de marier le coloris avec le cadre naturel ou le thème !



Données sur le développement durable

FAZ209



Cradle to Gate A1-A3	Émissions totales de CO ₂	CO ₂ e/kg	Matériaux recyclés
	kg CO ₂ e	kg CO ₂ e/kg	%
FAZ20900-0900	1.257,01	2,87	53,21

Le cadre général appliqué est la Déclaration Environnementale Produit (DEP), qui quantifie « les informations environnementales sur le cycle de vie d'un produit et permet des comparaisons entre produits remplissant la même fonction » (ISO, 2006). Cela suit la structure et applique une approche d'évaluation du cycle de vie à l'ensemble de l'étape du produit, de la matière première à la fabrication (A1-A3))

Kompan A/S
C.F. Tietgens Boulevard 32C
DK-5220 Odense SØ
Denmark



Verification of CO₂ calculation of: Fitness



Data version no. 2023-10-05

The CO₂ calculation and data are in compliance with the principles of a carbon footprint impact according to the GHG protocol (Greenhouse Gas Protocol), Scope 3, cradle to gate related to all individual components in the product category: "Fitness" represented by item no.: FAZ10100-0900.

(Scope 3 emissions include emission sources in the upstream and downstream value chain).

Date: 30. October 2023 | Valid until: 30. October 2025

Verified by:

Julie Marie Vejsgaard Larsen, LCA & EPD Consultant

Verification based on report: Validation of CO₂ calculation of 9 categories of Kompan product line, version 1.0, prepared by: Bureau Veritas HSE, Denmark: Julie M. V. Larsen.

Publication date: 30. October 2023

By Bureau Veritas HSE
www.bureauveritas.dk
+45 7731 1000

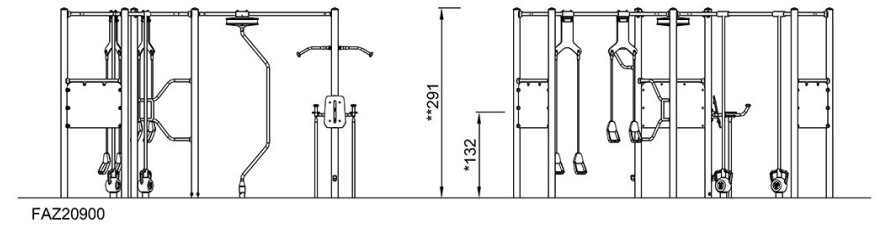
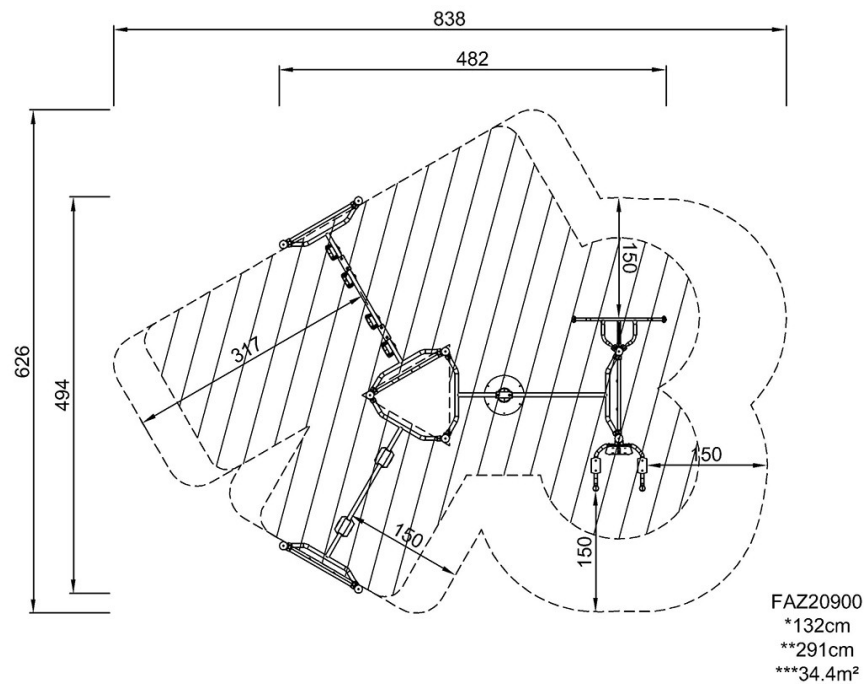


Cross Training Combi 8 Compact

FAZ209

* Hauteur de chute maximale | ** Hauteur totale | *** Zone de sécurité

* Hauteur de chute maximale | ** Hauteur totale



[Cliquez pour voir le rapport VUE DE DESSUS](#)

[Cliquez pour voir le rapport VUE LATÉRALE](#)