


Four Tower with Wobbly Bridge

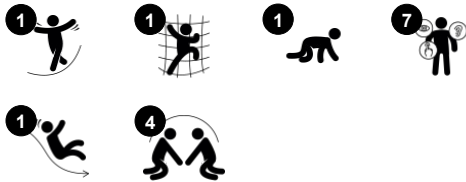
KPL4005



The Four Tower with Two Bridges 提供了丰富多样的攀爬、爬行和滑行体验。多样化的游戏体验让孩子们流连忘返。不同的桥为孩子们提供了刺激肌肉和运动技能的游戏活动：阶梯桥提供了分级通道，每个平台都为休息或聚会提供了一个点。隧道需要滑行或爬行通过，这两种方式都非常适合肢体间的协调。这可以训练左右半球之间的合作，这对以后的阅读技能是必不可少的。滑

梯可以激发空间意识，这对于在空间中安全行驶是必不可少的。带有防滑地板细节的斜桥可为体力较差的使用者提供帮助。对于身体有残疾的儿童等来说，这是一项非常适合的游戏活动，因为从地面的入口到出口的距离非常近。

产品编号 KPL400511-0601	
产品信息概览	
长宽高尺寸	441x229x214 cm
适用年龄段	1+
容纳人数	18
颜色选择	



Four Tower with Wobbly Bridge

KPL4005



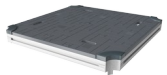
攀爬隧道

身体素质：孩子们在隧道中爬行，发展运动技能，如跨体协调和本体感觉。**社交情感：**锻炼经过他人时的轮流意识。



滑梯

身体素质：玩滑梯可以培养空间感和平衡感。此外，在直立向下坐时，核心肌肉也能得到锻炼。**社交情感：**轮流玩耍时可激发同理心。**认知能力：**幼儿在快速滑下时可训练对空间、速度和距离的理解。



平台

社交情感：培养重要的生活技能，如勇敢、自信、考虑周到和轮流参与。



徒步桥

身体素质：当孩子们通过跑步或跳跃的方式过桥时，摇摆桥可以训练平衡能力和协调能力以及空间意识。**社交情感：**与他人擦肩而过时可以训练轮流意识和同理心。与他在绳桥上可以合作和社交互动。



爬桥

身体素质：防滑横杆可作为幼儿上下楼梯的支撑物，帮助幼儿培养空间感。

Four Tower with Wobbly Bridge

KPL4005



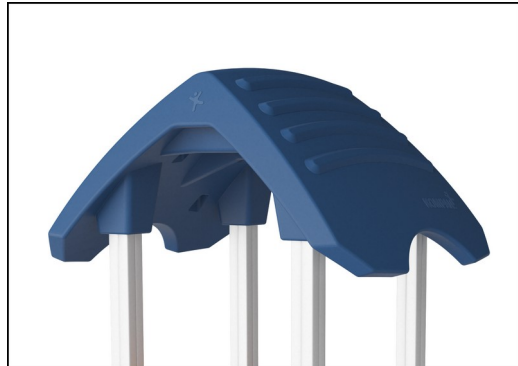
19 毫米 EcoCore™ 面板。EcoCore™ 是一种高度耐用、环保的材料，不仅在使用后可回收利用，而且还包含由 100 % 食品包装可循环材料制成的芯。



主塔柱有两种类型的材料：欧洲松木柱，根据 EN335 标准，木材用 Tanalith E3475 标准进行 3 级压力浸渍（相当于 NTR AB 级）。铝柱 $t = 2\text{mm}$ ，经阳极氧化表面处理。基础材料 EN AW-6060 T66。



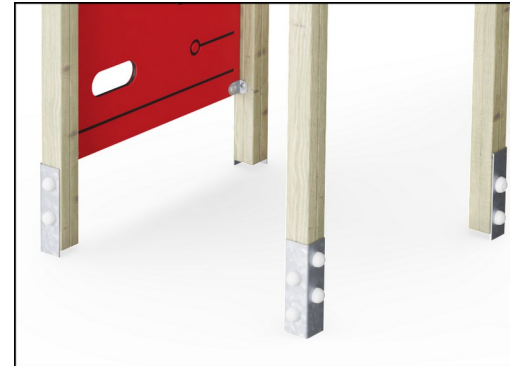
地板和面板有两种类型的材料：厚度为 21.5mm 的防水胶合板，由松木和赤杨木制成，两侧均带有防滑膜。高压层压板 HPL 厚度 17.8mm，根据 EN 438-6 具有防滑表面纹理。



大型空心部件由 100 % 可回收的 PE 制成。所展示的屋顶是一体成型的，最小壁厚为 5.5mm，以确保在全球所有气候条件下的高耐久性。



载玻片可以选择六种不同的颜色和树脂材料：直的或弯曲的一体式成型 PE 载玻片。结合 EcoCore™ 侧面和不锈钢。全不锈钢一体式设计，更多防破坏解决方案。



主要立柱配备有热浸镀锌钢底座。钢基脚将立柱从地面抬高 20mm，以避免与铺面材料接触。

产品编号 KPL400511-0601

安装信息

最大跌落高度	100 cm
安全面积	29.5 m²
安装总时长	12.8 小时
开挖量	0.97 m³
混凝土使用量	0.00 m³
标准入地深度	60 cm
运输重量	451 kg
固定选项	入地 ✓ 地表 ✓

质保信息

铝	15 年
EcoCore HDPE	终身质保
中空 PE 聚乙烯部件	10 年
松木	10 年
承保零部件	10 年



可持续性数据

KPL4005



从原材料到成品	CO ₂ 排放总量	CO ₂ 排放量 / 千克	回收的原料
	kg CO ₂ e	kg CO ₂ e/kg	%
KPL400511-0601	585.47	1.68	32.70

这些因素采用的总体框架为环保产品声明 (EPD)，该声明可量化“产品生命周期的环保信息，并对相同功能的产品进行对比” (ISO, 2006)。在遵循该框架的同时，对从原材料到制造的整个产品阶段 (A1-A3) 应用生命周期评估法。

Kompan A/S
C.F. Tietgens Boulevard 32C
DK-5220 Odense SØ
Denmark



Verification of CO₂ calculation of: Play systems



Data version no. 2023-10-05

The CO₂ calculation and data are in compliance with the principles of a carbon footprint impact according to the GHG protocol (Greenhouse Gas Protocol), Scope 3, cradle to gate related to all individual components in the product category: "Play systems" represented by item no.: PCM200321-0950.

(Scope 3 emissions include emission sources in the upstream and downstream value chain).

Date: 30. October 2023 | Valid until: 30. October 2025

Verified by:

Julie Marie Vejsgaard Larsen, LCA & EPD Consultant

Verification based on report: Validation of CO₂ calculation of 9 categories of Kompan product line, version 1.0, prepared by: Bureau Veritas HSE, Denmark: Julie M. V. Larsen.

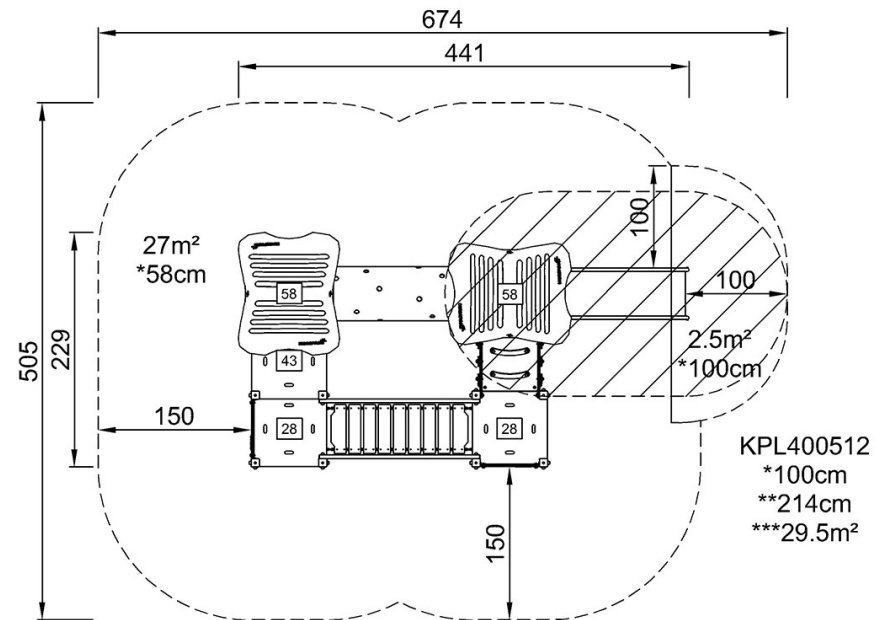
Publication date: 30. October 2023

By Bureau Veritas HSE
www.bureauveritas.dk
+45 7731 1000

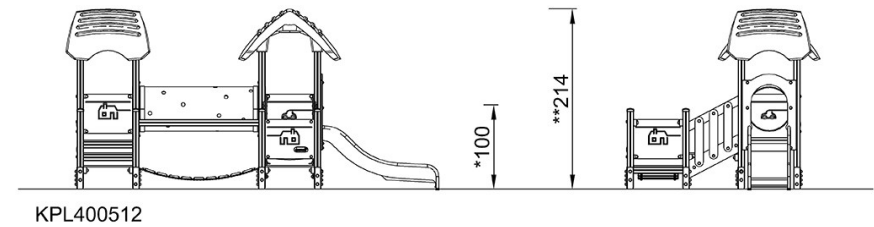


KPL4005

最大跌落高度 | 总高度 | 安全区域

[点击查看俯视图](#)

最大跌落高度 | 总高度

[点击查看侧面图](#)