

Tractor with Slide

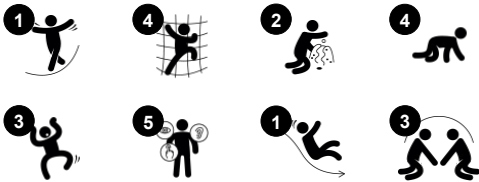
PCM51021



产品编号 PCM51021-0903

产品信息概览

长宽高尺寸	549x297x293 cm
适用年龄段	2+
容纳人数	18
颜色选择	  



拖拉机造型的游乐设备以其富有趣味的剧情性和肢体互动体验，成为吸引幼儿的绝佳选择。丰富多样的攀爬、钻爬和滑行活动，不仅激发了孩子们的运动热情，也有效锻炼了重要的运动技能和大肌肉群。在平台上，方向盘、变速杆和侧视镜等细节装置模拟驾驶体验，让孩子们仿佛置身于一辆庞大的“猛兽拖拉机”之中，沉浸在充满想象力的驾驶

冒险中。而在地面层，多种通向平台的攀爬路径和穿洞钻爬空间为孩子们提供了充足的挑战与探索机会，有效锻炼身体的交叉协调能力，增强身体控制力和自信心，同时促进跨感官感知的发展，这对于阅读等学习技能具有积极影响。剧情扮演是幼儿最钟爱的游戏方式之一。它不仅帮助孩子建构对现实世界的理解，更大幅提升语言表达和沟通能力。在拖拉机的情境中，孩

子们可以围绕农场生活、驾驶体验和建设工程展开丰富的故事创编，在快乐中学习，在游戏中成长。

Tractor with Slide

PCM51021



变速

社交情感：培养合作、轮流和分享意识。**认知能力：**鼓励戏剧游戏，刺激儿童语言和交流能力的发展。



侧面镜

认知能力：了解个性和自我表达。激发戏剧性游戏的玩耍，从而促进语言和沟通能力的发展。



旋转轮

认知能力：可操作的物体可以激发对因果关系的理解。



滑梯

身体素质：玩滑梯可以培养空间感和平衡感。此外，在直立向下坐时，核心肌肉也能得到锻炼。**社交情感：**轮流玩耍时可激发同理心。**认知能力：**幼儿在快速滑下时可训练对空间、速度和距离的理解。



管道梯

身体素质：孩子们在爬梯的过程中，交叉协调能力和眼手协调能力都得到了锻炼。攀爬还能锻炼腿部和手臂肌肉。**社交情感：**培养轮流意识和合作意识。



爬行洞口

身体素质：允许爬行通过，培养交叉协调能力、本体感觉和空间意识。**社交情感：**经过他人时的合作和轮流意识。**认知能力：**在观察身体是否能穿过洞口时，了解空间、形状和测量方法。



攀爬墙

身体素质：训练交叉协调能力以及腿部、手臂和手部力量。**社交情感：**对年幼的孩子来说，绳网的倾斜度让攀爬更具安全感。

Tractor with Slide

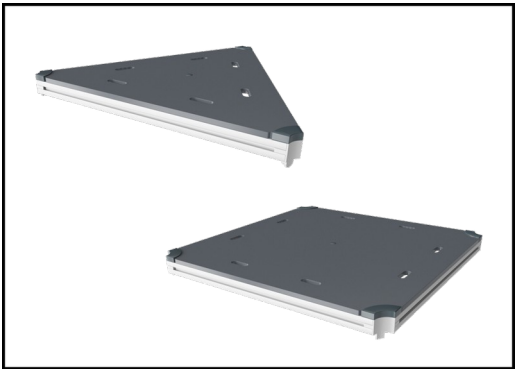
PCM51021



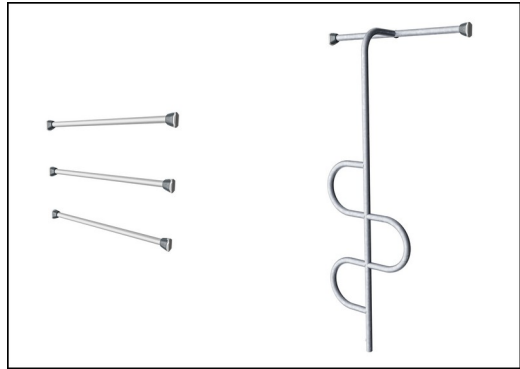
19 毫米 EcoCore™ 面板。EcoCore™ 是一种高度耐用、环保的材料，不仅在使用后可回收利用，而且还包含由 100 % 食品包装可循环材料制成的芯。



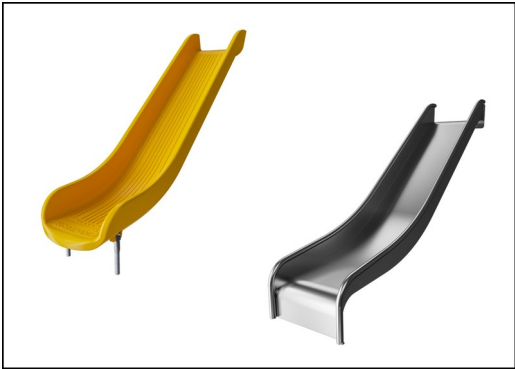
带热浸镀锌钢脚的主柱在内部和外部均进行了预镀锌处理，并涂有粉末涂层。



所有平台底板均由独特设计的低碳铝型材支撑，并具有多种加配选择。灰色模制平台底板由 75% 消费后的海洋可循环 PP 材料制成，具有防滑图案和表面纹理。



钢表面在内部和外部均用无铅锌进行热浸镀锌。镀锌在外部环境中具有出色的耐腐蚀性，并且维护成本低。



滑梯使用彩色模压聚乙烯或 AISI304 t=2mm 的全不锈钢。



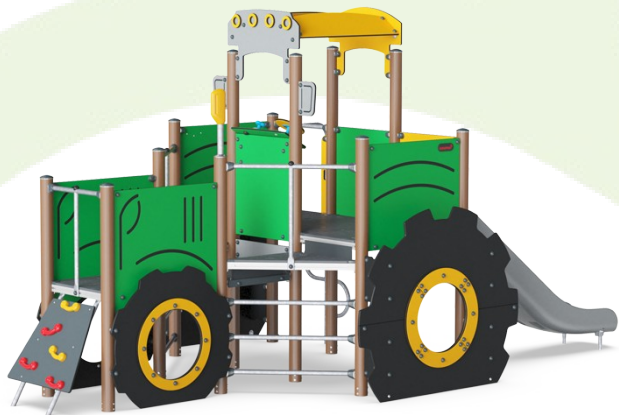
变速箱采用聚丙烯材料，具有良好的耐磨性和耐冲击性。

产品编号 PCM51021-0903	
安装信息	
最大跌落高度	118 cm
安全面积	37.1 m²
安装总时长	28.9 小时
开挖量	1.01 m³
混凝土使用量	0.06 m³
标准入地深度	90 cm
运输重量	818 kg
固定选项	入地 ✓ 地表 ✓
质保信息	
EcoCore HDPE	终身质保
中空 PE 聚乙烯部件	10 年
立柱	10 年
PP 板	10 年
承保零部件	10 年



可持续性数据

PCM51021



从原材料到成品	CO ₂ 排放总量	CO ₂ 排放量 / 千克	回收的原料
	kg CO ₂ e	kg CO ₂ e/kg	%
PCM51021-0903	1,306.31	2.02	68.62

这些因素采用的总体框架为环保产品声明 (EPD)，该声明可量化“产品生命周期的环保信息，并对相同功能的产品进行对比” (ISO, 2006)。在遵循该框架的同时，对从原材料到制造的整个产品阶段 (A1-A3) 应用生命周期评估法。

Kompan A/S
C.F. Tietgens Boulevard 32C
DK-5220 Odense SØ
Denmark



Verification of CO₂ calculation of: Play systems



Data version no. 2023-10-05

The CO₂ calculation and data are in compliance with the principles of a carbon footprint impact according to the GHG protocol (Greenhouse Gas Protocol), Scope 3, cradle to gate related to all individual components in the product category: "Play systems" represented by item no.: PCM200321-0950.

(Scope 3 emissions include emission sources in the upstream and downstream value chain).

Date: 30. October 2023 | Valid until: 30. October 2025
Verified by:

Julie Marie Vejsgaard Larsen, LCA & EPD Consultant

Verification based on report: Validation of CO₂ calculation of 9 categories of Kompan product line, version 1.0, prepared by: Bureau Veritas HSE, Denmark: Julie M. V. Larsen.

Publication date: 30. October 2023

By Bureau Veritas HSE
www.bureauveritas.dk
+45 7731 1000

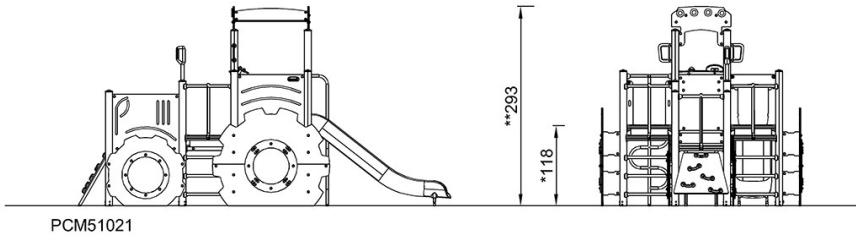
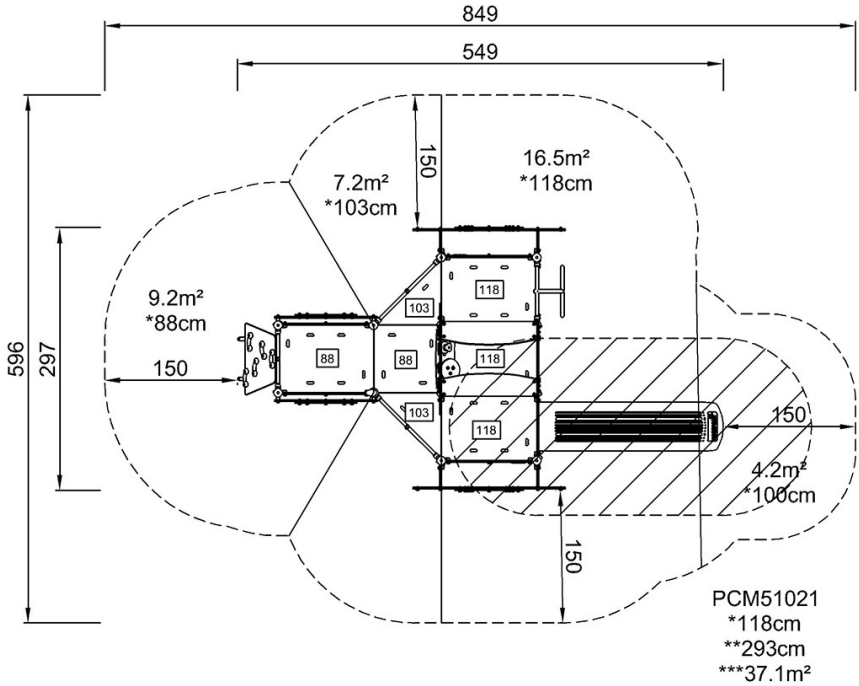


Tractor with Slide

PCM51021

最大跌落高度 | 总高度 | 安全区域

最大跌落高度 | 总高度



[点击查看俯视图](#)

[点击查看侧面图](#)