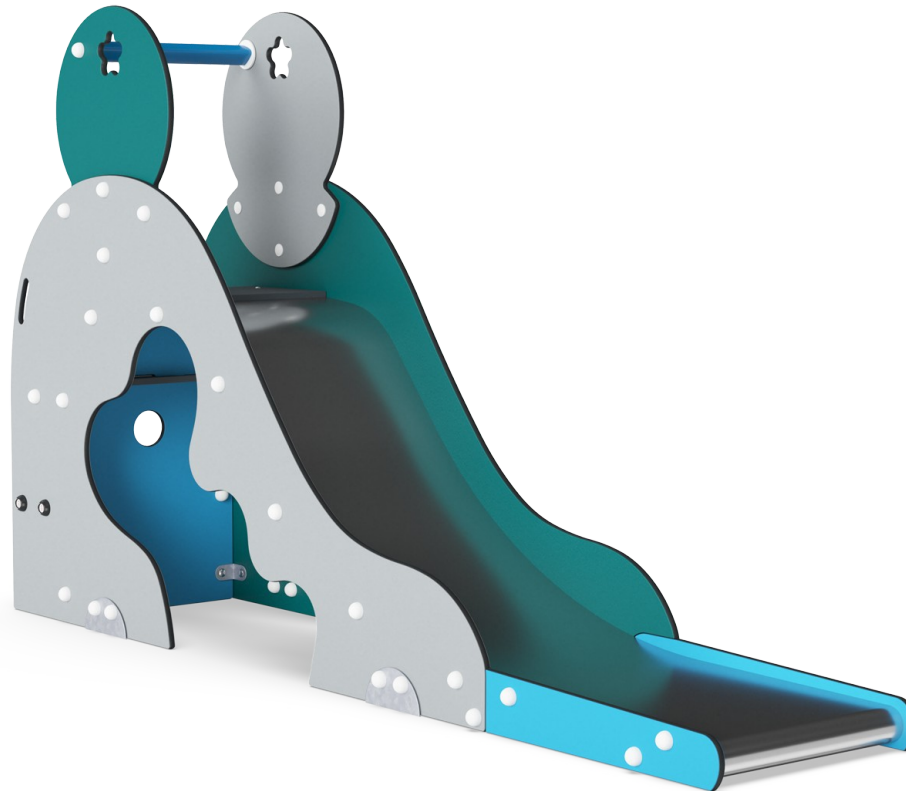


Glijbaan - Alladins Grot

M326



KOMPAN
Let's play

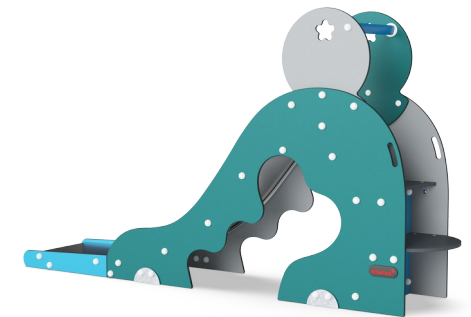
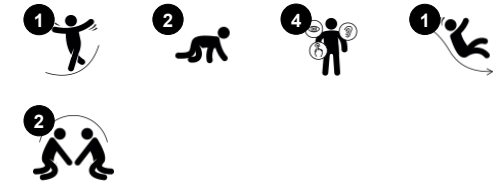


Alladins Grot is een originele KOMPAN glijbaan met levendige kleuren. Deze bijzondere glijbaan heeft de karakteristieke vormen die een KOMPAN ontwerp zo herkenbaar maken. Bij het zien van deze glijbaan, raken kinderen meteen enthousiast. De ergonomische trap heeft degelijke handgrepen waar kinderen zich goed aan vast kunnen houden tijdens de klim naar boven, het beginpunt van de brede, stalen glijbaan. En tussen de zijkanten van de trap, helemaal bovenin, hangt een stang waar ze

zich ook goed aan vast kunnen houden. En dat is belangrijk, want dit is een heel spannende glijbaan: het eerste gedeelte van de glijbaan is heel steil, zodat kinderen flink snelheid kunnen maken. Het uitglijgedeelte is lang en vlak, zodat ze langzaam en veilig tot stilstand komen. Het succes van een glijbaan hangt daar nauw mee samen: kinderen willen een leuke en spannende glijtocht, maar willen zich tegelijkertijd wel veilig voelen. Glijden stimuleert de ontwikkeling van rompstabiliteit,

evenwichtsgevoel en ruimtesbesef. Deze vaardigheden zijn essentieel voor een goede en soepele motoriek, en zorgen er eveneens voor dat kinderen bijvoorbeeld goed stil kunnen zitten en zich goed kunnen concentreren. Onder de glijbaan bevindt zich een knusse speelruimte waar kinderen gezellig met elkaar kunnen spelen en praten. Spelen is een leuke manier om vrienden voor het leven te maken.

Item nummer M32671-3418P	
Algemene Product Informatie	
Afmetingen LxBxH	60x293x165 cm
Leeftijdsgroep	2+
Speelcapaciteit	2
Kleuropties	 



Glijbaan - Alladins Grot

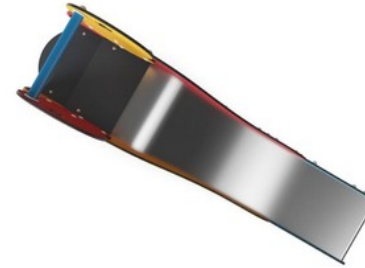
M326



Panelen van 19mm EcoCore™. EcoCore™ is een uiterst duurzaam, milieuvriendelijk materiaal. Het is recyclebaar na gebruik en gemaakt van +95% gerecycled post-consumer materiaal van voedselverpakkingsafval.



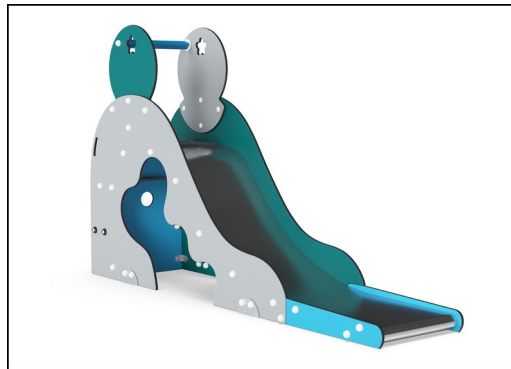
De treden zijn gemaakt van High Pressure Laminate HPL met een dikte van 17,8 mm en een niet-gladde oppervlaktestructuur volgens EN 438-6. KOMPAN HPL heeft een hoge slijtvastheid om een lange levensduur in alle klimaten te garanderen.



De roestvast stalen glijbanen, met een glijbed uit een stuk, zijn gemaakt van hoogwaardig roestvaststaal AISI 304.



De handgreep is gemaakt van PP met een uitstekende schokbestendigheid en is bruikbaar in een groot temperatuurbereik.



KOMPAN GreenLine uitvoeringen zijn gemaakt van uiterst milieuvriendelijk materiaal met de laagst mogelijke CO2e emissiefactor zoals EcoCore™ panelen van 95% post-consumer gerecycled oceanafval.

Item nummer M32671-3418P

Installatie informatie

Max. valhoogte	100 cm
Veiligheidszone	15,8 m ²
Totale installatietijd	4,4
Graafwerk (vol.)	0,45 m ³
Benodigd beton	0,00 m ³
Verankeringsdiepte	63 cm
Verzendingsgewicht	206 kg
Verankeringsopties	In-ground ✓ Oppervlak ✓

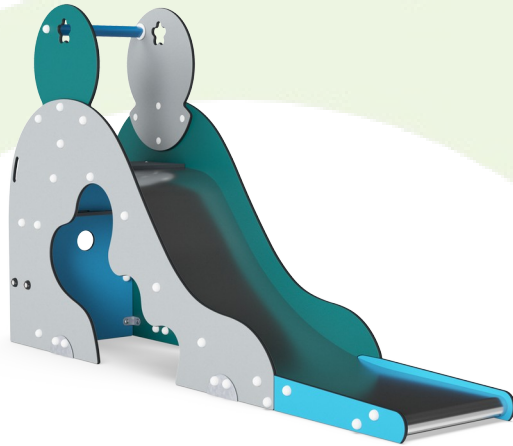
Garantie informatie

EcoCore HDPE	Levenslang
HPL Vloeren	15 jaar
Gegarandeerde reserveonderdelen	10 jaar
Roestvast stalen glijbaan	10 jaar



Sustainability Data

M326



Cradle to Gate A1-A3	Total CO ₂ emission	CO ₂ e/kg	Recycled materials
	kg CO ₂ e	kg CO ₂ e/kg	%
M32671-3418P	264,31	1,96	68,71

The overall framework applied for these factors is the Environmental Product Declaration (EPD), which quantifies "environmental information on the life cycle of a product and enable comparisons between products fulfilling the same function" (ISO, 2006). This follows the structure and applies a Life-Cycle Assessment approach to the entire Product stage from raw material through manufacturing (A1-A3))

Kompan A/S
 C.F. Tietgens Boulevard 32C
 DK-5220 Odense SØ
 Denmark



Verification of CO₂ calculation of: Freestanding play equipment



Data version no. 2023-10-05

The CO₂ calculation and data are in compliance with the principles of a carbon footprint impact according to the GHG protocol (Greenhouse Gas Protocol), Scope 3, cradle to gate related to all individual components in the product category: "Freestanding play equipment" represented by item no.: GXY916012-3417.

(Scope 3 emissions include emission sources in the upstream and downstream value chain).

Date: 30. October 2023 | Valid until: 30. October 2025

Verified by:

Julie Marie Vejsgaard Larsen, LCA & EPD Consultant

Verification based on report: Validation of CO₂ calculation of 9 categories of Kompan product line, version 1.0, prepared by: Bureau Veritas HSE, Denmark: Julie M. V. Larsen.

Publication date: 30. October 2023

By Bureau Veritas HSE
 www.bureauveritas.dk
 +45 7731 1000

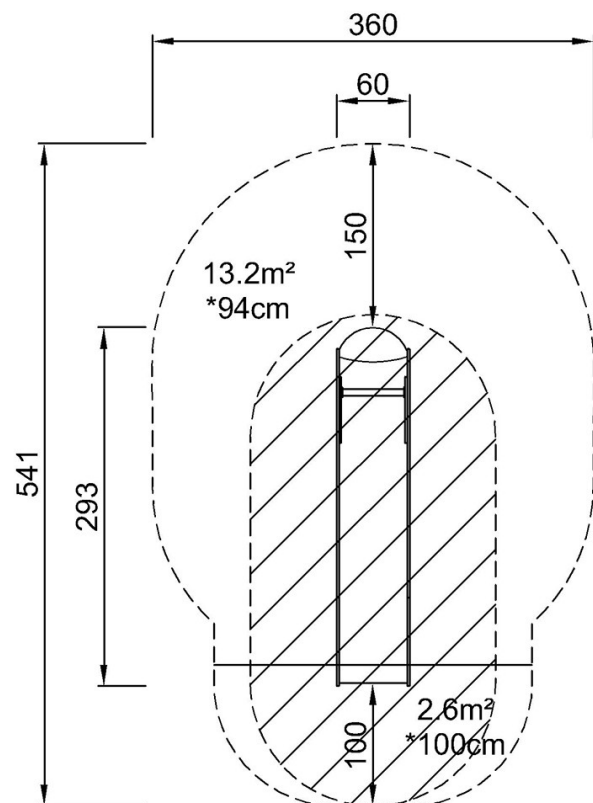


Glijbaan - Alladins Grot

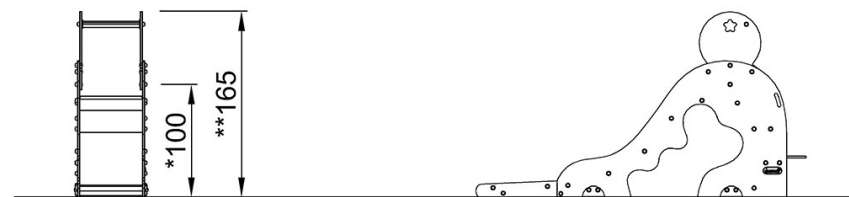
M326

Max. valhoogte | Totale Hoogte | Veiligheidszone

Max. valhoogte | Totale Hoogte



M32671
*100cm
**165cm
***15.8m²



M32671

[Bekijk BOVENAANZICHT](#)

[Bekijk ZIJAAANZICHT](#)