

# Trio Climber

PCM81221

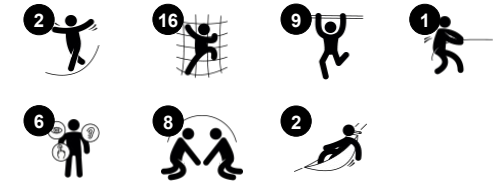
**KOMPAN**  
Let's play



Número de artículo PCM81221-0950

## Información general del producto

Dimensiones LxAnch.xAl.	337x348x230 cm
Grupo de edad	6+
Usuarios	19
Opciones de color	



El Trio Escalador es uno de los juegos favoritos de los niños en edad escolar. Se sienten atraídos de inmediato por el denso y versátil centro de actividades. Gracias a las variadas posibilidades de escalada con cuerdas oscilantes, escaleras de cuerda y un rocódromo estable con tacos y agujeros para trepar, todos los niños tienen la oportunidad de

hacer algo. El diseño abierto también invita a la conversación y a la interacción social en el Trio Escalador. Esto favorece el desarrollo socioemocional de los niños e invita a todos a participar. Con su combinación de actividades, el Trio Escalador estimula la coordinación cruzada, la fuerza y la densidad ósea de los niños. Todas estas habilidades se construyen

para la vida en la infancia. Cuanto más jueguen, más ganarán.

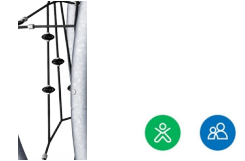
# Trio Climber

PCM81221



## Escalador de tubos

**Físico:** la fuerza muscular, la coordinación cruzada y la conciencia espacial al escalar.  
**Socio-emocional:** fomentar la socialización cuando se está sentado en las barras. fomentar la socialización cuando se está sentado en las barras. fomentar la socialización cuando se está sentado en las barras. fomentar la socialización cuando se está sentado en las barras.



## Cuerdas laterales verticales con escalones

**Físico:** los niños desarrollan la coordinación cruzada y la fuerza muscular al utilizar los peldaños que suben por la cuerda. Su sentido del equilibrio se ejercita al balancearse suavemente. El sentido del equilibrio es importante, por ejemplo, para poder sentarse.  
**Socio-emocional:** tomar el turno cuando los niños se cruzan.



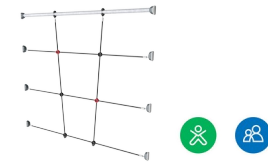
## Escalera de mano

**Físico:** desarrolla los músculos de la parte superior del cuerpo y la fuerza de los brazos, la coordinación cruzada y la conciencia espacial de los niños. Esto es especialmente importante debido al sedentarismo y los dolores de espalda en los niños. **Socio-emocional:** relajarse y socializar en la parte superior de la escalera aérea, entrenando la cooperación.



## Pared de escalada

**Físico:** desarrolla la coordinación cruzada, la coordinación ojo-mano y la fuerza muscular de los niños al trepar. **Socio-emocional:** la escalada por ambas caras invita a la cooperación.



## Red de escalada

**Físico:** los niños desarrollan la coordinación del cuerpo cruzado y la fuerza muscular al escalar. Las grandes mallas permiten trepar y gatear, apoyando la propiocepción y la conciencia espacial. **Socio-emocional:** las grandes mallas permiten que más niños se sienten juntos, compartiendo y comunicándose entre ellos.



## Escalera de cuerda

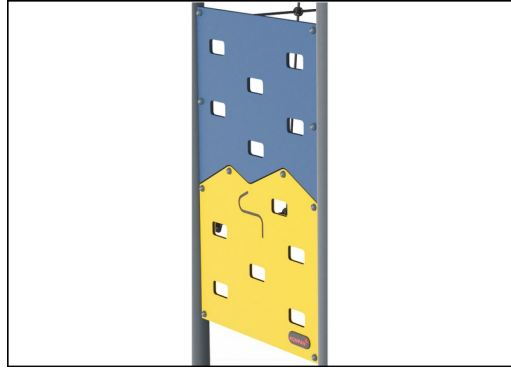
**Físico:** la coordinación cruzada se ve favorecida cuando los niños suben a la escalera. La escalada también ejercita los músculos de las piernas y los brazos.

# Trio Climber

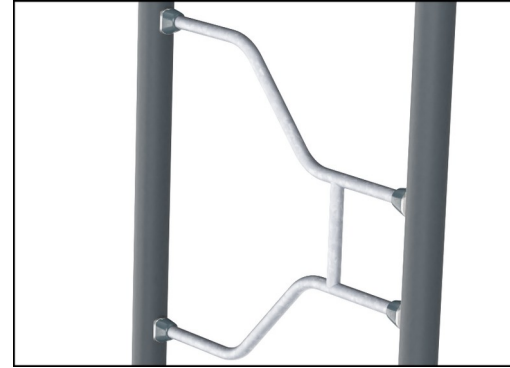
PCM81221



Los postes principales con base de acero galvanizado en caliente están disponibles en diferentes materiales: Postes de madera de pino impregnada a presión. Postes de acero pregalvanizados por dentro y por fuera con acabado superior en polvo. Aluminio sin plomo con acabado superior anodizado en color. Postes Greenline TexMade de 100% de PE reciclado post-consumo y residuos textiles.



Paneles de 19 mm EcoCore™. El EcoCore™ es un material ecológico altamente duradero, que no solo es reciclable después de su uso, sino que también consta de un núcleo producido a partir de material 100% reciclado.



Las superficies de acero están galvanizadas en caliente por dentro y por fuera con zinc sin plomo. La galvanización tiene una excelente resistencia a la corrosión en ambientes exteriores y requiere poco mantenimiento.



Ropes of UV-stabilized PES rope strands with inner steel cable reinforcement. The polyester yarn is made from +95% post-consumer materials and is inductively melted onto each strand.



Las versiones GreenLine de KOMPAN están diseñadas con los materiales más respetuosos con el medio ambiente y con un factor de emisión de CO2e lo más bajo posible. Poste TexMade, paneles EcoCore™ de residuos oceánicos 100% reciclados y cubiertas de PP moldeado.

Número de artículo PCM81221-0950

## Información de instalación

Altura máxima de caída	224 cm
Área de seguridad	42,1 m <sup>2</sup>
Horas de instalación	11,2
Volumen de excavación	1,58 m <sup>3</sup>
Volumen de hormigón	0,75 m <sup>3</sup>
Profundidad de anclaje	90 cm
Peso del envío	511 kg
Opciones de anclaje	Suelo duro ✓ Enterrar ✓

## Garantías

EcoCore HDPE	De por vida
Acero galvanizado	De por vida
Post	10 años
Cuerdas y redes	10 años
Piezas de repuesto garantizadas	10 años



# Sustainability Data

PCM81221



Cuna a puerta A1-A3	Emisión total CO <sub>2</sub>	CO <sub>2</sub> e/kg	Materiales Reciclados
	kg de CO <sub>2</sub> e	kg de CO <sub>2</sub> e/kg	%
PCM81221-0950	670,25	1,95	71,17
PCM81221-0901	826,31	2,95	54,43

El marco general aplicado para estos factores es la Declaración Ambiental de Producto (EPD), que cuantifica "la información ambiental sobre el ciclo de vida de un producto y permite realizar comparaciones entre productos que cumplen la misma función" (ISO, 2006). Esto sigue la estructura y aplica un enfoque de evaluación del ciclo de vida a toda la etapa del producto, desde la materia prima hasta la fabricación (A1-A3))

**Kompan A/S**  
C.F. Tietgens Boulevard 32C  
DK-5220 Odense SØ  
Denmark



## Verification of CO<sub>2</sub> calculation of: Freestanding play equipment



Data version no. 2023-10-05

The CO<sub>2</sub> calculation and data are in compliance with the principles of a carbon footprint impact according to the GHG protocol (Greenhouse Gas Protocol), Scope 3, cradle to gate related to all individual components in the product category: "Freestanding play equipment" represented by item no.: GXY916012-3417.

(Scope 3 emissions include emission sources in the upstream and downstream value chain).

**Date: 30. October 2023 | Valid until: 30. October 2025**

**Verified by:**

Julie Marie Vejsgaard Larsen, LCA & EPD Consultant

Verification based on report: Validation of CO<sub>2</sub> calculation of 9 categories of Kompan product line, version 1.0, prepared by: Bureau Veritas HSE, Denmark: Julie M. V. Larsen.

**Publication date: 30. October 2023**

**By Bureau Veritas HSE**  
www.bureauveritas.dk  
+45 7731 1000

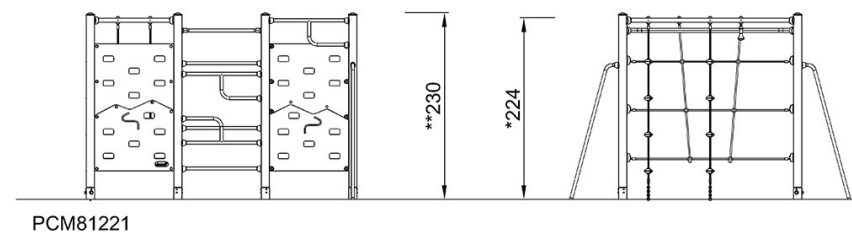
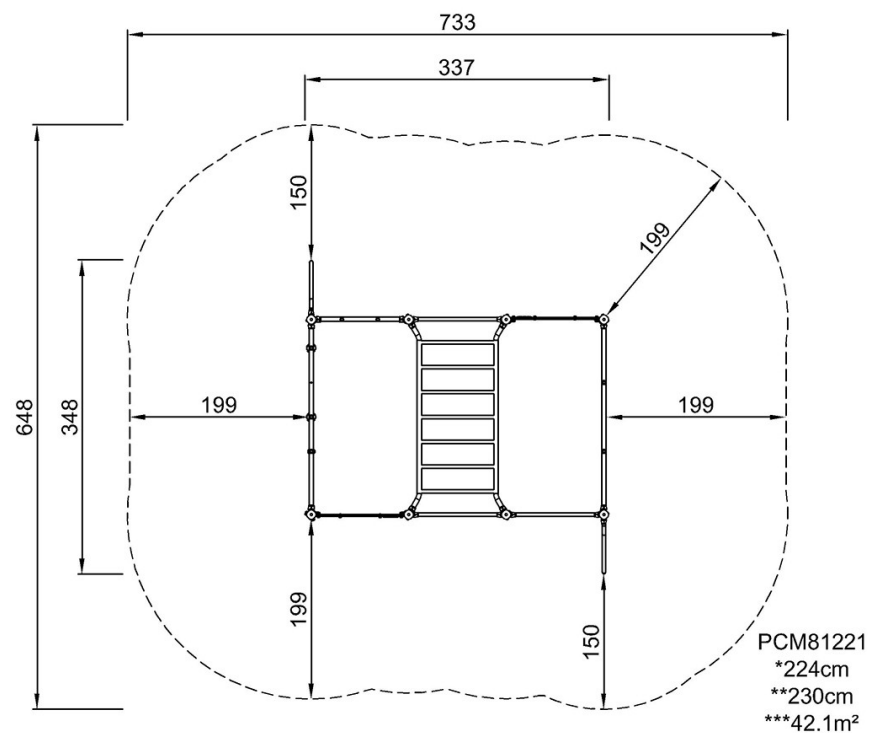


# Trio Climber

PCM81221

\* Altura Máx. de caída | \*\* Altura total | \*\*\* Área de seguridad

\* Altura Máx. de caída | \*\* Altura total



[Haga clic para ver VISTA SUPERIOR](#)

[Haga clic para ver VISTA LATERAL](#)