

El laboratorio de arena

PCM103931

KOMPAN
Let's play



Número de artículo PCM103931-0903	
Información general del producto	
Dimensiones LxAnch.xAl.	254x243x217 cm
Grupo de edad	2+
Usuarios	10
Opciones de color	



El laboratorio de arena es una unidad de juego de arena inmensamente atractiva que absorberá a los niños en el juego durante horas y horas. La grúa funciona tirando de la cadena. El cubo de arena subirá, bajará o dará vueltas, pero se quedará quieto cuando se suelte la cadena. Esto, además de proporcionar un fascinante juego con arena, es

un gran entrenamiento de las habilidades de pensamiento lógico de los niños. La negociación y cooperación para subir y bajar la arena de la mesa de arena desarrolla las habilidades socioemocionales. El tamiz y el tubo de la mesa de arena alejan la arena, entrenando la comprensión de los niños pequeños de la permanencia de los objetos:

que las cosas pueden seguir existiendo cuando no están a la vista. El cubo y la bandeja de arena añaden un rincón de juego más tranquilo. La plataforma está abierta y se puede acceder a ella de múltiples maneras, lo que permite jugar a todos los usuarios.



Los datos están sujetos a cambios sin previo aviso.

El laboratorio de arena

PCM103931



Embudo

Socio-emocional: entrena la cooperación y el respeto de los turnos cuando los niños colocan materiales en el embudo. **Cognitivo:** el paso de los materiales por los embudos favorece el pensamiento lógico de los niños y, en el caso de los más pequeños, la comprensión de la permanencia de los objetos.



Escritorio

Socio-emocional: buen lugar de encuentro y creador de espacios. El intercambio y la cooperación de ambas partes crean un escenario social que fomenta la comunicación y la cooperación.



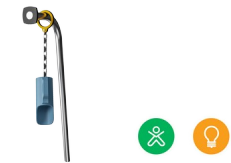
Cubo de arena

Físico: coordinación cruzada, desarrollando así la cooperación de la mitad izquierda y derecha del cerebro, necesaria para habilidades académicas como la lectura. **Cognitivo:** comprensión de la permanencia del objeto, vaciado y llenado del cubo.



Polipasto de arena

Físico: Tirar de la cadena entrena los músculos de las manos y los brazos, así como la coordinación. **Socio-emocional:** se fomentan las habilidades de cooperación y toma de turnos al cooperar en el llenado e izado de arena hacia arriba y hacia abajo. **Cognitivo:** las habilidades de pensamiento lógico se entrenan al comprender que tirar hacia abajo hace que la pala de arena suba. **Creativo:** trabajar con elementos de juego móviles favorece la creatividad del niño.



Pala de arena

Físico: desarrolla la destreza y los músculos de la parte superior del cuerpo. **Cognitivo:** comprensión de la permanencia del objeto.

El laboratorio de arena

PCM103931



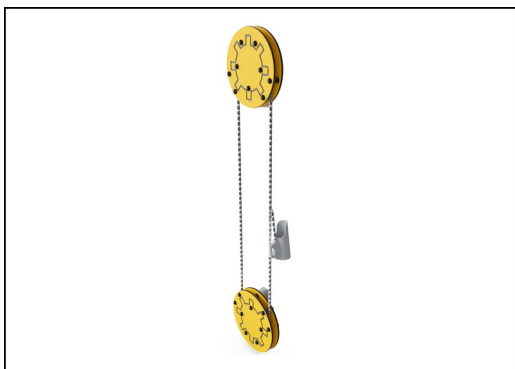
Paneles de 19 mm EcoCore™. El EcoCore™ es un material ecológico altamente duradero, que no solo es reciclable después de su uso, sino que también consta de un núcleo producido a partir de material 100% reciclado.



Los postes principales con base de acero galvanizado en caliente están disponibles en diferentes materiales: Postes de madera de pino impregnada a presión. Postes de acero pregalvanizados por dentro y por fuera con acabado superior en polvo. Aluminio sin plomo con acabado superior anodizado en color. Postes Greenline TexMade de 100% de PE reciclado post-consumo y residuos textiles.



Todas las cubiertas se apoyan en perfiles de aluminio de bajo carbono de diseño exclusivo con múltiples opciones de fijación. Las cubiertas moldeadas de color gris están fabricadas con un 75% de material de PP de desecho oceánico postconsumo con un patrón antideslizante y una superficie texturizada.



The sand hoist is designed with upper and lower EcoCore tracks of large diameter that always ensures safe distance between the chains so they can't be crossed for entanglement. The chain is made of high-quality stainless-steel to ensure long durability of the product.



The sand bucket is made in one piece of molded PE. The PE is made with 33% post-consumer materials in different colors with a wall thickness of minimum 5mm. Material in accordance with the European Standard EN 71-3 and tested for UV stability.



Las versiones GreenLine de KOMPAN están diseñadas con los materiales más respetuosos con el medio ambiente y con un factor de emisión de CO2e lo más bajo posible. Poste TexMade, paneles EcoCore™ de residuos oceánicos 100% reciclados y cubiertas de PP moldeado.

Número de artículo PCM103931-0903

Información de instalación

Altura máxima de caída	48 cm
Área de seguridad	22,2 m ²
Horas de instalación	10,4
Volumen de excavación	0,25 m ³
Volumen de hormigón	0,01 m ³
Profundidad de anclaje	90 cm
Peso del envío	264 kg
Opciones de anclaje	Enterrar ✓ Suelo duro ✓

Garantías

EcoCore HDPE	De por vida
Post	10 años
Cubiertas PP	10 años
Piezas de plástico macizo	10 años
Piezas de repuesto garantizadas	10 años



Sustainability Data

PCM103931



Cuna a puerta A1-A3	Emisión total CO ₂	CO ₂ e/kg	Materiales Reciclados
	kg de CO ₂ e	kg de CO ₂ e/kg	%
PCM103931-0950	474,53	2,30	60,68
PCM103931-0903	528,50	2,82	50,77

El marco general aplicado para estos factores es la Declaración Ambiental de Producto (EPD), que cuantifica "la información ambiental sobre el ciclo de vida de un producto y permite realizar comparaciones entre productos que cumplen la misma función" (ISO, 2006). Esto sigue la estructura y aplica un enfoque de evaluación del ciclo de vida a toda la etapa del producto, desde la materia prima hasta la fabricación (A1-A3))

Kompan A/S
C.F. Tietgens Boulevard 32C
DK-5220 Odense SØ
Denmark



Verification of CO₂ calculation of: Play systems



Data version no. 2023-10-05

The CO₂ calculation and data are in compliance with the principles of a carbon footprint impact according to the GHG protocol (Greenhouse Gas Protocol), Scope 3, cradle to gate related to all individual components in the product category: "Play systems" represented by item no.: PCM200321-0950.

(Scope 3 emissions include emission sources in the upstream and downstream value chain).

Date: 30. October 2023 | Valid until: 30. October 2025

Verified by:

Julie Marie Vejsgaard Larsen, LCA & EPD Consultant

Verification based on report: Validation of CO₂ calculation of 9 categories of Kompan product line, version 1.0, prepared by: Bureau Veritas HSE, Denmark: Julie M. V. Larsen.

Publication date: 30. October 2023

By Bureau Veritas HSE
www.bureauveritas.dk
+45 7731 1000

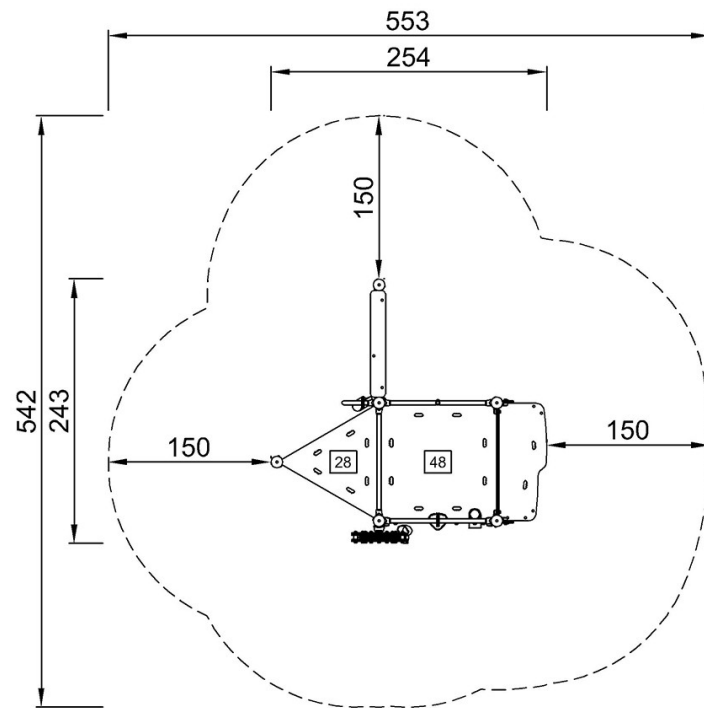


El laboratorio de arena

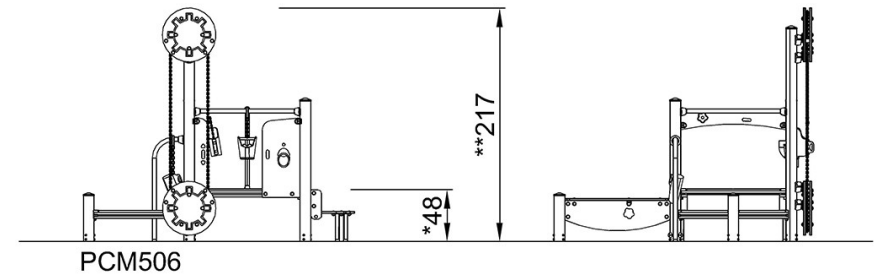
PCM103931

* Altura Máx. de caída | ** Altura total | *** Área de seguridad

* Altura Máx. de caída | ** Altura total



PCM103931
*48cm
**217cm
***22.2m²



[Haga clic para ver VISTA SUPERIOR](#)

[Haga clic para ver VISTA LATERAL](#)