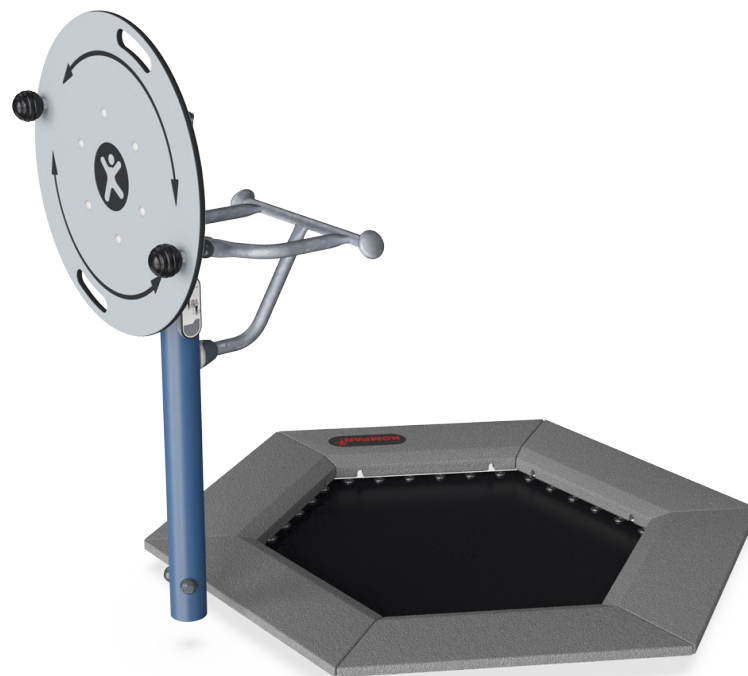


Fitness Jumper Flex

FSW235

KOMPAN
Let's play



Flex Wheel er enkelt at bruge og kræver lidt erfaring på forhånd. Drejebevægelsen har en mild modstand og passer derfor til brugere på alle niveauer. De ergonomiske håndtag giver brugerne mulighed for at udføre øvelser fra flere positioner. Øvelserne ved vores Flex Wheel træner skulder- og overkrogsmobilitet. Hvis man virkelig vil udføres, kan man prøve at

stå på én fod imens den ene hånd drejer hjulet. Fitness Jumper er designet til at være super sjov og effektiv. Når man træner på vores Fitness Jumper får man en intens cardio-træning, en styrket balance og en forbedret knogletæthed. Her kan både den erfarne fitness jumper entusiast og den gennemsnitlige fitnessudøver blive udfordret.

Varenr. FSW23500-0902

Generel produktinformation

Dimensioner LxBxH 192x208x140 cm

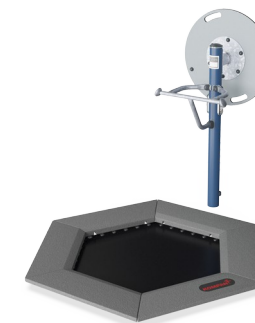
Alder 13+

Antal brugere 2

Farvemuligheder

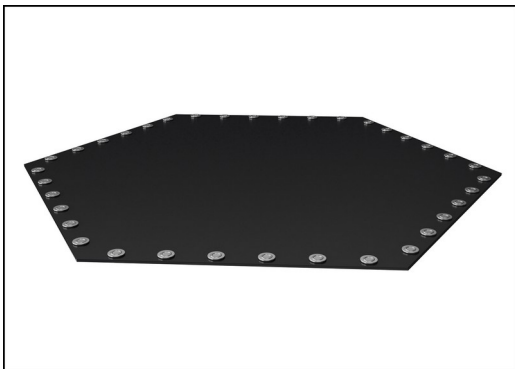


Se mere i KOMPAN Fitness app

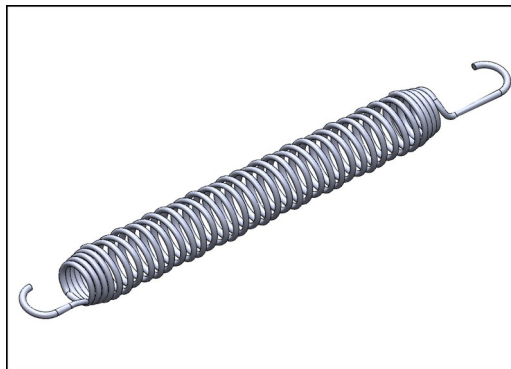


Fitness Jumper Flex

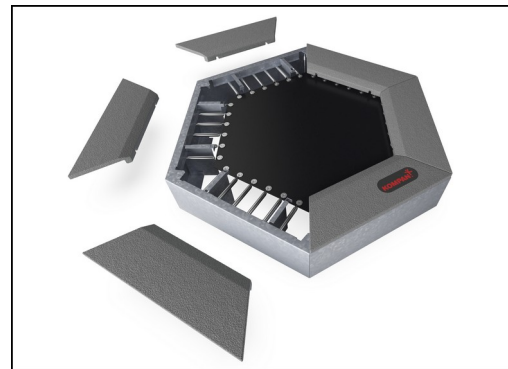
FSW235



Membranen er fremstillet af 6 mm tyk etylen-propyl (EP) transportbånd med polyester-/polyamidstof. Fjedringene er forstærket med stålbøsninger og pakskiver på begge sider. Membranen er modstandsdygtig over for ozon og er udstyret med 8 drænhuller.



Alle 36 fjedre er fremstillet af rustfri stål for at sikre lang holdbarhed samt korrosionsbeskyttelse. Stålwiren i fjedrene er 3,2 mm tyk og ender i en kegleform for at sikre en lang levetid.



Som en unik funktion kan SBR-fliserne fjernes for rengøring og service. Blot ved at løsne seks skruer kan flisen løftes op så man kan komme til fjedrene.

Varenr. FSW23500-0902

Installationsinformation

Maks. faldhøjde	100 cm
Faldområde	16,3 m ²
Installationstid (timer)	5,9
Udgravningsmængde	1,15 m ³
Betonmængde	1,02 m ³
Forankringsdybde	90 cm
Fragtvægt	411 kg
Forankringsmuligheder	I jorden ✓

Garanti

EcoCore HDPE	Livstid
Galvaniseret stål	Livstid
Fjedre	2 år
Hoppeunderlag	2 år
Garanterede reservedele	10 år



Kuglegrebene er Ø80 mm og er lavet af sort vakuumformet polycarbonat (PC). Polycarbonat er ekstremt stærkt og kan modstå en meget hård modstand samt slag.



Lejehuset er lavet af varmgalvaniseret stål. Lejeakslen er lavet af rustfrit stål AISI304. Selve lejet er fremstillet af Polyoxymethylen (POM), en teknisk termoplast med en høj stivhed, lav friktion og fremragende dimensionel stabilitet.

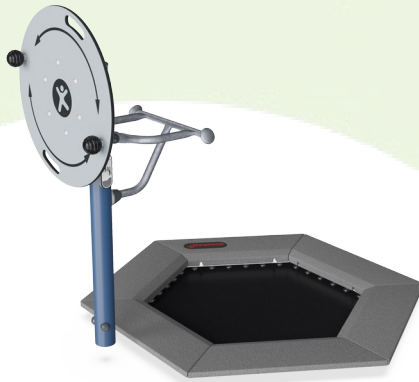


Hjulet på ø800x19 mm er lavet af HDPE EcoCore™-plade. EcoCore™ er et meget holdbart materiale, der ikke kun kan genbruges efter brug, men som også er lavet af +95 % genanvendt materiale fra f.eks. mademballageaffald i både kernen og det farverige yderlag.



Bæredygtighedsdata

FSW235



Vugge-til-port A1-A3	Total CO ₂ udledning	CO ₂ e/kg	Genanvendte materialer
	kg CO ₂ e	kg CO ₂ e/kg	%
FSW23500-0902	476,83	2,17	60,04

Den overordnede ramme for disse faktorer er Environmental Product Declaration (EPD), som kvantificerer "miljøoplysninger om et produkts livscyklus og muliggør sammenligninger mellem produkter, der opfylder samme funktion" (ISO, 2006). Dette følger strukturen og anvender en livscyklusvurderingstilgang til hele produktfasen fra råvarer til fremstilling (A1-A3))

Kompan A/S
C.F. Tietgens Boulevard 32C
DK-5220 Odense SØ
Denmark



Verification of CO₂ calculation of: Fitness



Data version no. 2023-10-05

The CO₂ calculation and data are in compliance with the principles of a carbon footprint impact according to the GHG protocol (Greenhouse Gas Protocol), Scope 3, cradle to gate related to all individual components in the product category: "Fitness" represented by item no.: FAZ10100-0900.

(Scope 3 emissions include emission sources in the upstream and downstream value chain).

Date: 30. October 2023 | Valid until: 30. October 2025

Verified by:

Julie Marie Vejsgaard Larsen, LCA & EPD Consultant

Verification based on report: Validation of CO₂ calculation of 9 categories of Kompan product line, version 1.0, prepared by: Bureau Veritas HSE, Denmark: Julie M. V. Larsen.

Publication date: 30. October 2023

By Bureau Veritas HSE
www.bureauveritas.dk
+45 7731 1000

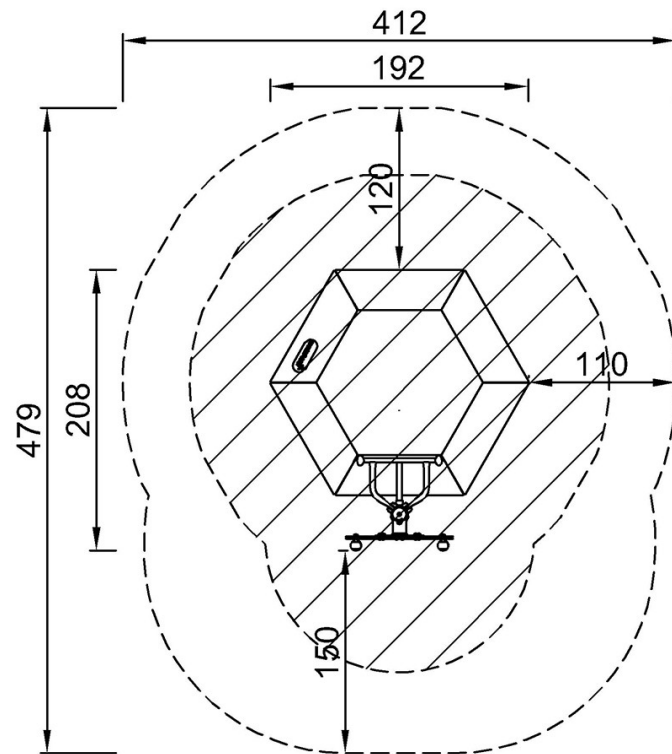


Fitness Jumper Flex

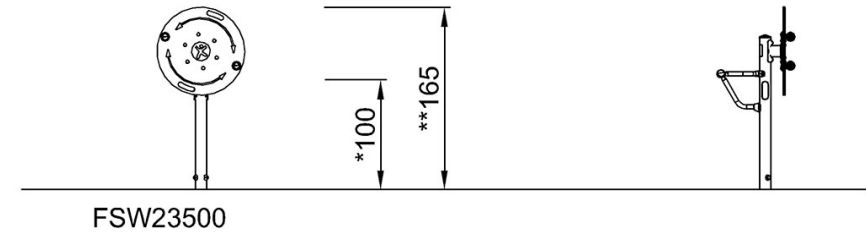
FSW235

* Maks. faldhøjde | ** Samlet højde | *** Faldområde

* Maks. faldhøjde | ** Samlet højde



FSW23500
*100cm
**140cm
***16.3m²



[Klik for at se FRA OVEN](#)

[Klik for at se FRA SIDEN](#)