

Litet torn med rutsch




PCM104321

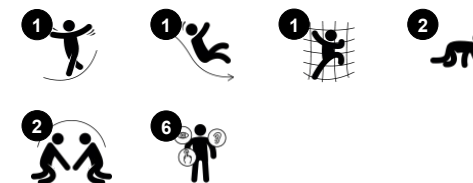
KOMPAN
Let's play



Artikelnr. PCM104321-0901

Generell produktinformation

| | |
|-----------------------|---|
| Dimension LxWxH | 310x121x200 cm |
| Åldersgrupp | 2+ |
| Kapacitet (användare) | 3 |
| Färgalternativ |    |



Detta lektorn med rutschkana inspirerar små barn att leka aktivt och komma tillbaka för att klättra och rutscha om och om igen. Proportionerna och aktiviteterna är anpassade för att ge optimal lekstimulans för förskolebarn. Rörstegen erbjuder en åldersanpassad väg upp, vilket tränar korsvis koordination och muskler. Korsvis koordination stimulerar

tvärmodal perception, vilket är nödvändigt för färdigheter som läsning. Fönstren uppmuntrar barnen att söka upp vänner och umgås. Rutschkanan uppmuntrar till turtagning och förhandlingsförmåga när det gäller att bestämma vem som ska åka närmast. Att åka rutschkana är roligt för magen och tränar hållning och balans, vilket är grundläggande

motoriska färdigheter för att barn ska känna sig trygga i sina rörelser. Små barn utvecklar sin förståelse för utrymme, hastighet och avstånd när de glider snabbt nedför.

Litet torn med rutsch

PCM104321



Rutsch

Fysisk: att rutscha utvecklar rumsuppfattning och sinne för balans. Att sitta upp och åka ner tränar magmuskler. **Socioemotionell:** empati utvecklas genom att turas om. **Kognitiv:** små barn utvecklar förståelse för rum, fart och avstånd när de rutschar ner fort.



Fönster

Socioemotionell: uppmuntrar samarbete och interaktion mellan sidor.



Rörstege

Fysisk: kors-koordination och koordination mellan hand & öga. Att klättra utvecklar också ben- och armmuskler. **Socioemotionell:** förmåga att turas om och samarbeta.

Litet torn med rutsch

PCM104321



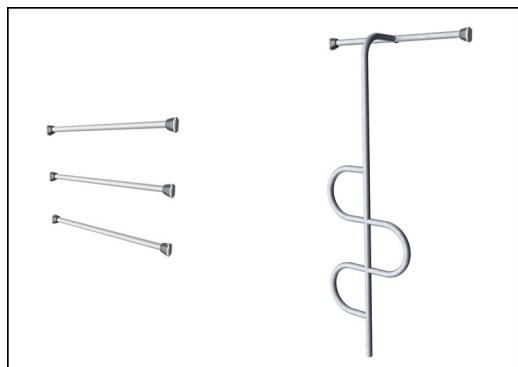
Panel på 19mm EcoCore™ HDPE. Detta mycket hållbara, miljövänliga material är inte bara återvinningsbart efter användning, panelen har även tillverkats av 100% återvunnet material.



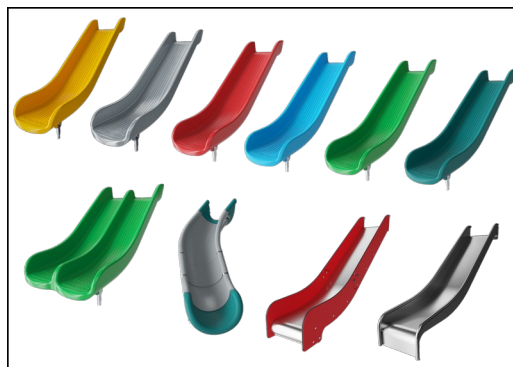
Huvudstolpar med fötter i varmförzinkat stål finns i olika material: Stolpar av tryckimpregnerad furu. Förzinkade på in- och utsidan med pulverlackerad toppfinish av stålstolpar. Blyfri aluminium med färganodiserad toppfinish. Greenline TexMade-stolpar av 95% återvunnet PE- och textilavfall efter konsument.



Alla golv bärs upp av unikt utformade aluminiumprofiler med lågt koldioxidavtryck och flera fästalternativ. De gråfärgade gjutna golven är tillverkade av 75% konsumentåtervunnet PP-material med ett halkfritt mönster och en strukturerad yta.



Stegen är i varmförzinkade med blyfritt zink både på insidan och utsidan. Galvaniseringen har utmärkt korrosionsbeständighet i utemiljöer och kräver minimalt med underhåll.



Rutschkanorna kan väljas i sex olika färger och tre olika material: Raka eller böjda formgjutna PE-slides i ett stycke, tillverkade av 33% återvunnet post-consumer återvunnet material i olika färger. Kombinerade EcoCore™-sidor och rostfritt stål. Helt rostfritt stål i ett enda stycke för mer vandalismskyddade lösningar.



Träversion av FSC®-certifierad (FSC®C004450) furu med tryckimpregnerad basbehandling och brunmålad ytfinish. Vertikala brädor och toppändar skyddas av en unik aluminiumprofil för hög hållbarhet utomhus.

Artikelnr. PCM104321-0901

Installationsinformation

| | |
|------------------------|-----------------|
| Max. fallhöjd | 118 cm |
| Säkerhetsområde | 18,7 m² |
| Total installationstid | 5,7 timmar |
| Grävdjup (volym) | 0,24 m³ |
| Betong (volym) | 0,00 m³ |
| Stolpdjup (standard) | 90 cm |
| Fraktvikt | 153 kg |
| Förankring | Ytmonterin g |
| | Nedgrävning |

Information om garanti

| | |
|----------------------------|-----------------|
| EcoCore HDPE | Livstidsgaranti |
| Varmförzinkat stål | Livstidsgaranti |
| Stolpar | 10 år |
| PP-plattformar | 10 år |
| Reservdelar garanterade | 10 år |



Hållbarhetsdata

PCM104321



| Cradle to Gate A1-A3 | Totalt CO ₂ -utsläpp | CO ₂ e per kg | Återvunna material |
|----------------------|---------------------------------|--------------------------|--------------------|
| | kg CO ₂ e | kg CO ₂ e/kg | % |
| PCM104321-0950 | 227,76 | 1,60 | 68,22 |
| PCM104321-0901 | 253,40 | 2,04 | 60,07 |

Det övergripande ramverket som tillämpas för dessa faktorer är miljövarudeklarationen (EPD, Environmental Product Declaration), som kvantifierar "miljöinformation om produktens livscykel och möjliggör jämförelser av produkter som uppfyller samma funktion" (ISO, 2006). Denna struktur följer här och använder en livscykelanalys för hela produktstadiet från råmaterial till färdig produkt (A1-A3).

KOMPAN
Let's play

Kompan A/S

C.F. Tietgens Boulevard 32C
DK-5220 Odense SØ
Denmark



Verification of CO₂ calculation of: Play systems



Data version no. 2023-10-05

The CO₂ calculation and data are in compliance with the principles of a carbon footprint impact according to the GHG protocol (Greenhouse Gas Protocol), Scope 3, cradle to gate related to all individual components in the product category: "Play systems" represented by item no.: PCM200321-0950.

(Scope 3 emissions include emission sources in the upstream and downstream value chain).

Date: 30. October 2023 | Valid until: 30. October 2025

Verified by:

Julie Marie Vejsgaard Larsen, LCA & EPD Consultant

Verification based on report: Validation of CO₂ calculation of 9 categories of Kompan product line, version 1.0, prepared by: Bureau Veritas HSE, Denmark: Julie M. V. Larsen.

Publication date: 30. October 2023

By Bureau Veritas HSE
www.bureauveritas.dk
+45 7731 1000

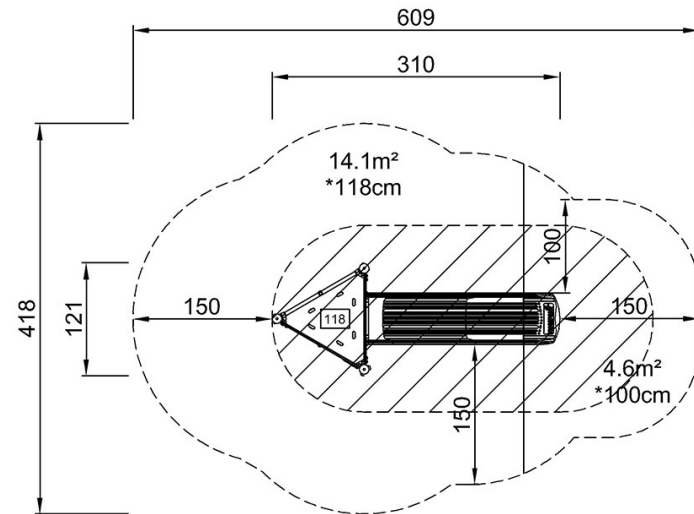


Litet torn med rutsch

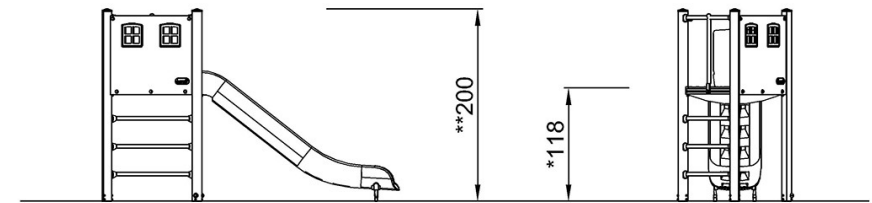
PCM104321

* Max fallhöjd | ** Totalhöjd | *** Säkerhetsyta

* Max fallhöjd | ** Totalhöjd



PCM104321
*118cm
**200cm
***18.7m²



PCM104321

[Klicka för att se TOP VIEW](#)

[Klicka för att se SIDE VIEW](#)