

# Fire tårne med tunnelrutsjebane

KPL4007

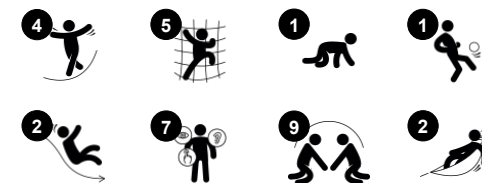
**KOMPAN**  
Let's play



Varenr. KPL400722-0902

## Generel produktinformation

Dimensioner LxBxH	1054x394x402 cm
Alder	4+
Antal brugere	23
Farvemuligheder	 



Legeplatformen "Fire tårne med tunnelrutsjebane" er en sjov og alsidig legeoplevelse, der vil vække børnenes interesse igen og igen. Her kan de lege klassikere som 'jorden er giftig' og nyde spændingen ved både klatret og tunnelrutsjebane. De mange måder at klatre rundt på konstruktionen styrker børns balance,

kropsbevidsthed og koordinering, hvilket samtidig gavner færdigheder som læsning. De to rutsjebaner, en høj tunnelrutsjebane og en lavere åben rutsjebane, giver både spænding og træning af børnenes kropsstabilitet og rumfornemmelse. Samlet set fremmer "Fire tårne med tunnelrutsjebane" børns motoriske færdigheder

og selvsikkerhed i bevægelse, hvilket gavner dem i både leg og hverdag.



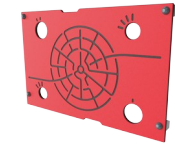
# Fire tårne med tunnelrutsjebane

KPL4007



## Tunnelrutsjebane

**Fysiske evner:** her udvikles balance og rumlig bevidsthed, som børn rutsjer. Desuden styrkes muskler, når børn sidder op og rutsjer. **Social-emotionelle evner:** rutsjer hurtigt skaber spænding. Empati stimulerer at tage skift. **Kognitive evner:** små børn udvikler deres forståelse af rum, hastighed og afstand, som de glider ned.



## Labyrintpanel

**Social-emotionelle evner:** understøtter kommunikation og samarbejde når man udforsker labyrinten med vennerne. **Kognitive evner:** her stimuleres hukommelsen.



## Tunnel

**Fysiske evner:** børn kravler gennem tunnelen og udvikler motoriske færdigheder som koordination på tværs af kroppen og kropspfattelse. **Social-emotionelle evner:** turtagning, når man passerer hinanden.



## Klatrevæg

**Fysiske evner:** her trænes krydskoordination samt ben-, arm- og håndmuskulatur. **Social-emotionelle evner:** hældningen støtter børn imens de klatrer, specielt yngre børn.



## Klatrenet

**Fysiske evner:** her udvikles krydskoordinering og muskelstyrke, som børn klatrer. De store masker giver mulighed for at klatre og kravle igennem, der understøtter rumlig bevidsthed og proprioception. **Social-emotionelle evner:** de store masker tillader børn at sidde sammen og snakke.



## Vaklebro

**Fysiske evner:** her styrkes balance, rumlighed og kropsholdning, der er vigtigt for at kunne sidde stille. **Social-emotionelle evner:** tilskynder børn til samarbejde, tage skift og venlig konkurrence.



## Klatrevæg

**Fysiske evner:** udvikler børns krydskoordination, øje-hånd-koordination og muskelstyrke, når de klatrer. **Social-emotionelle evner:** tosidet klatring inviterer til samarbejde.

# Fire tårne med tunnelrutsjebane

KPL4007

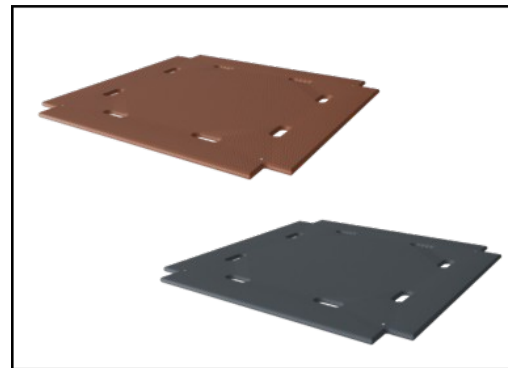
**KOMPAN**  
Let's play



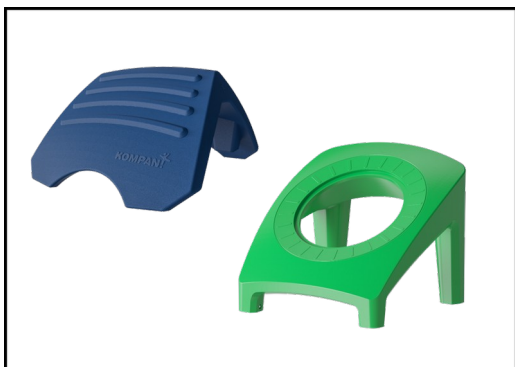
Paneler af 19 mm EcoCore™. EcoCore™ er et meget holdbart materiale, som ikke kun kan genbruges efter brug, men som også består af materiale, der er produceret af +95 % genanvendt materiale fra fødevareemballageaffald.



Hovedtårnstolperne i enten fyrretræ eller aluminium er alle udstyret med varmgalvaniseret stålfod. Stålfødderne hæver stolperne 20 mm fra jordoverfladen for at undgå kontakt med overflademateriale.



Gulve- og panelaktiviteter fås i to typer materialer: Vandtæt krydsfiner af fyrretræ med 21,5 mm dæktykkelse og el med skridsikkert film på begge sider. Højtrykslaminat HPL-tykkelse 17,8 mm med skridsikker overfladetekstur i henhold til EN 438-6.



De store hule komponenter er fremstillet af 100 % genanvendeligt PE. Det viste tag er støbt i ét stykke med en vægtykkelse på mindst 5,5 mm for at sikre høj holdbarhed i alle klimaer verden over.



Rutsjebanerne kan vælges i seks forskellige farver og materialer. Lige eller buede PE-rutsjebaner, støbt i ét stykke, er fremstillet af 33 % genanvendt forbrugeraffald, som fødevareemballage, i forskellige farver. Kombinerede EcoCore™-sider og rustfrit stål. Rustfrit stål designet i ét stykke for mere hæværkssikkert løsninger.

Klatrenet er lavet af UV-stabiliseret PP-reb med indvendig stålkabelforstærkning. Rebet er induktionsbehandlet for at opnå maksimal fiksering mellem stål og reb, hvilket giver fremragende slidstyrke. Alle rebforbindelser er lavet af 100% genanvendeligt PA-materiale.

Varenr. KPL400722-0902

## Installationsinformation

Maks. faldhøjde	178 cm
Faldområde	67,5 m <sup>2</sup>
Installationstid (timer)	26,2
Udgravningsmængde	2,24 m <sup>3</sup>
Betonmængde	1,01 m <sup>3</sup>
Forankringsdybde	90 cm
Fragtvægt	945 kg
Forankringsmuligheder	Overflade ✓ I jorden ✓

## Garanti

Aluminum	15 år
EcoCore HDPE	Livstid
Udhulede PE-dele	10 år
Fyrretræ	10 år
Garanterede reservedele	10 år

# Bæredygtighedsdata

KPL4007

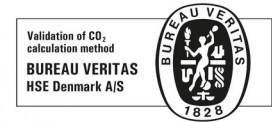


Vugge-til-port A1-A3	Total CO <sub>2</sub> udledning	CO <sub>2</sub> e/kg	Gen-anvendte materialer
	kg CO <sub>2</sub> e	kg CO <sub>2</sub> e/kg	%
<b>KPL400722-0902</b>	1.861,45	2,47	33,18

Den overordnede ramme for disse faktorer er Environmental Product Declaration (EPD), som kvantificerer "miljøoplysninger om et produkts livscyklus og muliggør sammenligninger mellem produkter, der opfylder samme funktion" (ISO, 2006). Dette følger strukturen og anvender en livscyklusvurderingstilgang til hele produktfasen fra råvarer til fremstilling (A1-A3))

## Kompan A/S

C.F. Tietgens Boulevard 32C  
DK-5220 Odense SØ  
Denmark



## Verification of CO<sub>2</sub> calculation of: Play systems



Data version no. 2023-10-05

The CO<sub>2</sub> calculation and data are in compliance with the principles of a carbon footprint impact according to the GHG protocol (Greenhouse Gas Protocol), Scope 3, cradle to gate related to all individual components in the product category: "Play systems" represented by item no.: PCM200321-0950.

(Scope 3 emissions include emission sources in the upstream and downstream value chain).

**Date: 30. October 2023 | Valid until: 30. October 2025**

Verified by:

Julie Marie Vejsgaard Larsen, LCA & EPD Consultant

Verification based on report: Validation of CO<sub>2</sub> calculation of 9 categories of Kompan product line, version 1.0, prepared by: Bureau Veritas HSE, Denmark: Julie M. V. Larsen.

**Publication date: 30. October 2023**

By Bureau Veritas HSE  
www.bureauveritas.dk  
+45 7731 1000

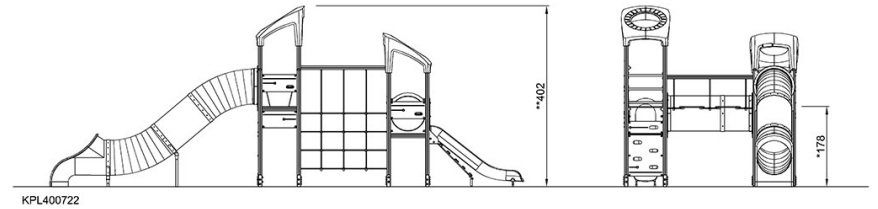
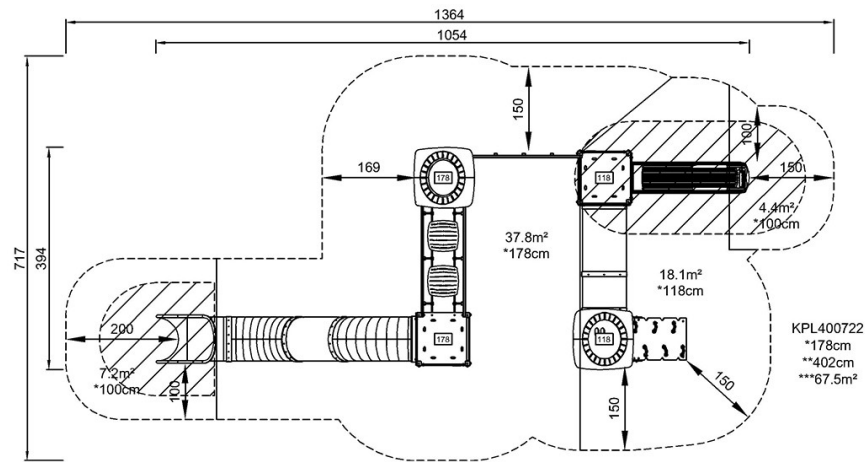


# Fire tårne med tunnelrutsjebane

KPL4007

\* Maks. faldhøjde | \*\* Samlet højde | \*\*\* Faldområde

\* Maks. faldhøjde | \*\* Samlet højde



[Klik for at se FRA OVEN](#)

[Klik for at se FRA SIDEN](#)