

# Speeltoren dubbel L - met U net

PCM202021

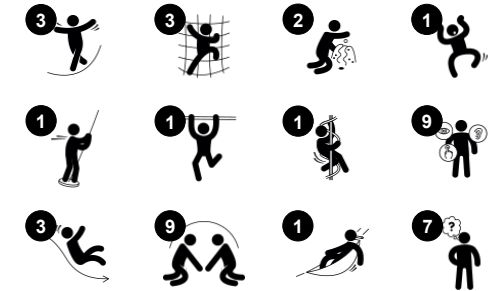
**KOMPAN**  
Let's play



Item nummer PCM202021-0901

## Algemene Product Informatie

Afmetingen LxBxH	528x490x279 cm
Leeftijdsgroep	2+
Speelcapaciteit	24
Kleuropties	



Deze Speeltoren dubbel L – met U net is zo fantastisch, dat kinderen er elke keer weer enthousiast op afrennen. De diverse speelactiviteiten stimuleren de motorische, sociale en cognitieve ontwikkeling. Kinderen vinden het geweldig om meerdere keren achterelkaar naar boven te klimmen en met de glijbaan of glijspiraal naar beneden te glijden. Dit vereist flink wat spierkracht en motorische vaardigheden. Het U-net biedt speelplezier

voor iedereen. Kinderen klauteren via dit klimnet van de ene naar de andere speeltoren, of gebruiken het net als hangmat. Een heerlijk zwierende plek om even uit te rusten en rustig te genieten. Klimmen in dit klimnet vereist bilaterale coördinatievaardigheden. Bilaterale coördinatievaardigheden hebben een positief effect op de samenwerking tussen beide hersenhelften en zijn daarom essentieel voor de ontwikkeling van andere vaardigheden,

zoals lezen en denkvaardigheden. Kinderen kunnen samen van de dubbele of enkele glijbaan glijden. De speelpanelen op grondniveau verleiden kinderen om van alles uit te proberen en te ontdekken, zoals cijferspelletjes, muziek maken, de tafel ronddraaien. Een ideale plek voor toneelspelletjes. De speelpanelen stimuleren de ontwikkeling van belangrijke vaardigheden, zoals logisch denken en samenwerken.



# Speeltoren dubbel L - met U net

PCM202021



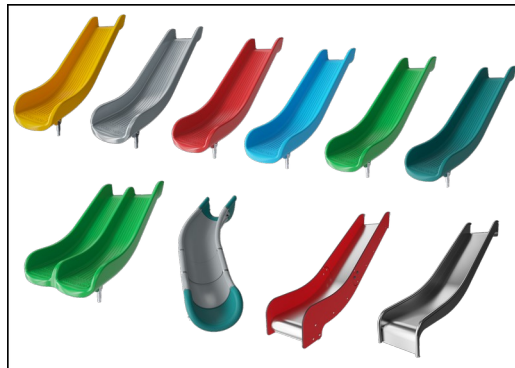
Panelen van 19mm EcoCore™. EcoCore™ is een uiterst duurzaam, milieuvriendelijk materiaal. Het is recyclebaar na gebruik en gemaakt van +95% gerecycled post-consumer materiaal van voedselverpakkingsafval.



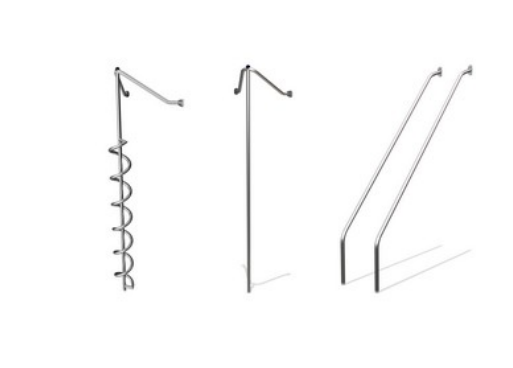
Hoofdstaanders met thermisch verzinkte stalen voetstukken zijn beschikbaar in verschillende materialen: Druk geïmpregneerde grenen staanders. Stalen staanders, pre-galvaniseerd van binnen en buiten en met gepoedercoate afwerking. Loodvrij aluminium met kleurgeanodiseerde afwerking. Greenline TexMade staanders van 95% post-consumer gerecycled PE en textielafval.



Alle platformen worden ondersteund door speciale, koolstofarme profielen met meerdere bevestigingsopties. De grijsgekleurde, gegoten PP platformen zijn gemaakt van 75% post-consumer materiaal en zijn voorzien van een antisliptextuur.



De glijbanen zijn beschikbaar in zes verschillende kleuren en drie materiaalsoorten: Rechte of gebogen PE glijbanen, uit één stuk gegoten, gemaakt van 33% gerecycled post-consumer materiaal. Gecombineerd, met EcoCore™ zijwanden en RVS. Of volledig in RVS en uit één stuk, voor vandalismebestendiger oplossingen.



De roestvast stalen speelelementen zijn gemaakt van hoogwaardig roestvast staal. Het staal wordt na de productie gereinigd door middel van een volledig beitsproces om een glad en schoon glijvlak te garanderen.



KOMPAN GreenLine uitvoeringen zijn gemaakt van uiterst milieuvriendelijke materialen met de laagst mogelijke CO2e emissiefactor. TexMade staanders, EcoCore™ panelen van 95% post-consumer gerecycled afval en gegoten PP platformen.

Item nummer PCM202021-0901

## Installatie informatie

Max. valhoogte	204 cm
Veiligheidszone	47,6 m <sup>2</sup>
Totale installatietijd	23,4
Graafwerk (vol.)	0,69 m <sup>3</sup>
Benodigd beton	0,00 m <sup>3</sup>
Verankeringsdiepte	85 cm
Verzendingsgewicht	797 kg
Verankeringsopties	In-ground ✓ Oppervlak ✓

## Garantie informatie

EcoCore HDPE	Levenslang
Staander	10 jaar
PP Decks	10 jaar
Touwen en netten	10 jaar
Gegarandeerde reserveonderdelen	10 jaar



# Sustainability Data

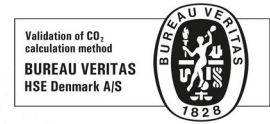
PCM202021



Cradle to Gate A1-A3	Total CO <sub>2</sub> emission	CO <sub>2</sub> e/kg	Recycled materials
	kg CO <sub>2</sub> e	kg CO <sub>2</sub> e/kg	%
<b>PCM202021-0951</b>	1.177,08	1,83	66,02
<b>PCM202021-0901</b>	1.467,96	2,53	53,83

The overall framework applied for these factors is the Environmental Product Declaration (EPD), which quantifies "environmental information on the life cycle of a product and enable comparisons between products fulfilling the same function" (ISO, 2006). This follows the structure and applies a Life-Cycle Assessment approach to the entire Product stage from raw material through manufacturing (A1-A3))

**Kompan A/S**  
 C.F. Tietgens Boulevard 32C  
 DK-5220 Odense SØ  
 Denmark



## Verification of CO<sub>2</sub> calculation of: Play systems



Data version no. 2023-10-05

The CO<sub>2</sub> calculation and data are in compliance with the principles of a carbon footprint impact according to the GHG protocol (Greenhouse Gas Protocol), Scope 3, cradle to gate related to all individual components in the product category: "Play systems" represented by item no.: PCM200321-0950.

(Scope 3 emissions include emission sources in the upstream and downstream value chain).

**Date: 30. October 2023 | Valid until: 30. October 2025**

Verified by:

Julie Marie Vejsgaard Larsen, LCA & EPD Consultant

Verification based on report: Validation of CO<sub>2</sub> calculation of 9 categories of Kompan product line, version 1.0, prepared by: Bureau Veritas HSE, Denmark: Julie M. V. Larsen.

**Publication date: 30. October 2023**

By Bureau Veritas HSE  
 www.bureauveritas.dk  
 +45 7731 1000

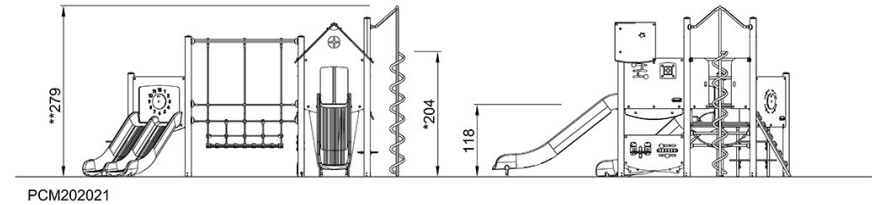
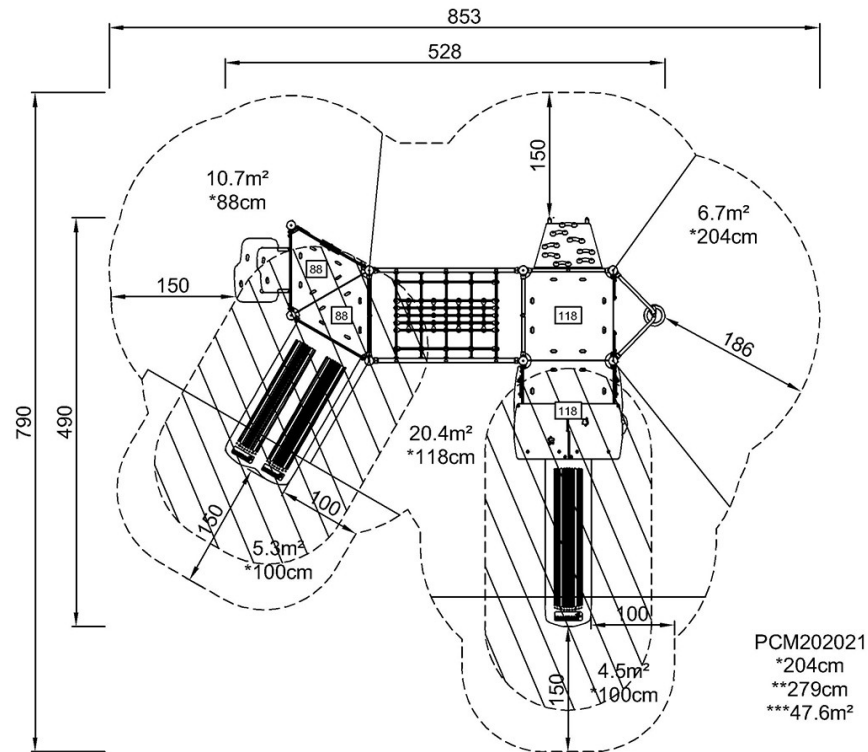


# Speeltoren dubbel L - met U net

PCM202021

Max. valhoogte | Totale Hoogte | Veiligheidszone

Max. valhoogte | Totale Hoogte



[Bekijk BOVENAANZICHT](#)

[Bekijk ZIJAAANZICHT](#)