

# Pelleteuse

PCM51221

**KOMPAN**  
Let's play




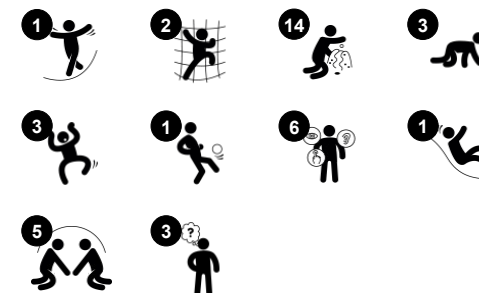
La pelleteuse est un thème classique très attrayant pour les maternelles. Engin de construction très apprécié par les petits, elle est une source d'inspiration inépuisable. Les design donne immédiatement la thématique du site. Les couleurs apportent une lecture très claire du jeu, des activités, des voies d'entrée et de sortie. La variété des activités stimule

l'imagination, le langage et le développement moteur. La pelleteuse a tout pour plaire et donne l'envie aux enfants de revenir et de se retrouver entre amis pour poursuivre inlassablement l'histoire ou d'en créer de nouvelles.

Référence PCM51221-0901

## Informations générales

Dimensions LxPxH	441x180x276 cm
Age minimum	2+
Capacité idéale (utilisateurs)	17
Options de couleurs	



# Pelleteuse

PCM51221



Panneaux de 19 mm EcoCore™, matériau hautement durable et respectueux de l'environnement, qui est non seulement recyclable après utilisation, mais se compose également d'un noyau fabriqué à partir de matériaux post-consommation recyclés à 100 % à partir de déchets d'emballages alimentaires.



Les poteaux principaux avec le pied en acier galvanisé à chaud sont prégalvanisés à l'intérieur et à l'extérieur avec une finition de surface thermolaquée.



Tous les ponts sont soutenus par des profilés en aluminium de conception unique, à faible teneur en carbone avec plusieurs options de fixation. Les ponts moulés de couleur grise sont constitués à 75 % de polypropylène, provenant de déchets océaniques post-consommation, avec un motif et une surface texturés antidérapants.



Les surfaces en acier sont galvanisées à chaud à l'intérieur et à l'extérieur avec du zinc sans plomb. La galvanisation présente une excellente résistance à la corrosion en milieu extérieur et nécessite peu d'entretien.



Les toboggans sont disponibles en PE moulé dans différentes couleurs ou entièrement en acier inoxydable AISI304 ép.=2 mm.



La boîte de vitesse est faite de PP. Le PP a une bonne usure et une bonne résistance à l'impact.

Référence PCM51221-0901

## Installation

Hauteur de Chute Max.	118 cm
Zone de sécurité	28,3 m²
Temps total d'installation	23,7
Volume d'excavation	0,57 m³
Volume de béton	0,06 m³
Profondeur ancrage	90 cm
Poids d'expédition	681 kg
Options d'ancrage	A enterrer ✓ A cheiller ✓

## Garantie

EcoCore HDPE	Garanti à vie
Pièces creuses en PE	10 ans
Poteau	10 ans
Ponts PP	10 ans
Dispo pièces après arrêt fab.	10 ans



# Données sur le développement durable

PCM51221



Cradle to Gate A1-A3	Émissions totales de CO <sub>2</sub>	CO <sub>2</sub> e/kg	Matériaux recyclés
	kg CO <sub>2</sub> e	kg CO <sub>2</sub> e/kg	%
PCM51221-0901	964,61	1,99	70,25

Le cadre général appliqué est la Déclaration Environnementale Produit (DEP), qui quantifie « les informations environnementales sur le cycle de vie d'un produit et permet des comparaisons entre produits remplissant la même fonction » (ISO, 2006). Cela suit la structure et applique une approche d'évaluation du cycle de vie à l'ensemble de l'étape du produit, de la matière première à la fabrication (A1-A3))

**KOMPAN**  
Let's play

## Kompan A/S

C.F. Tietgens Boulevard 32C  
DK-5220 Odense SØ  
Denmark



## Verification of CO<sub>2</sub> calculation of: Play systems



Data version no. 2023-10-05

The CO<sub>2</sub> calculation and data are in compliance with the principles of a carbon footprint impact according to the GHG protocol (Greenhouse Gas Protocol), Scope 3, cradle to gate related to all individual components in the product category: "Play systems" represented by item no.: PCM200321-0950.

(Scope 3 emissions include emission sources in the upstream and downstream value chain).

**Date: 30. October 2023 | Valid until: 30. October 2025**

**Verified by:**

Julie Marie Vejsgaard Larsen, LCA & EPD Consultant

Verification based on report: Validation of CO<sub>2</sub> calculation of 9 categories of Kompan product line, version 1.0, prepared by: Bureau Veritas HSE, Denmark: Julie M. V. Larsen.

**Publication date: 30. October 2023**

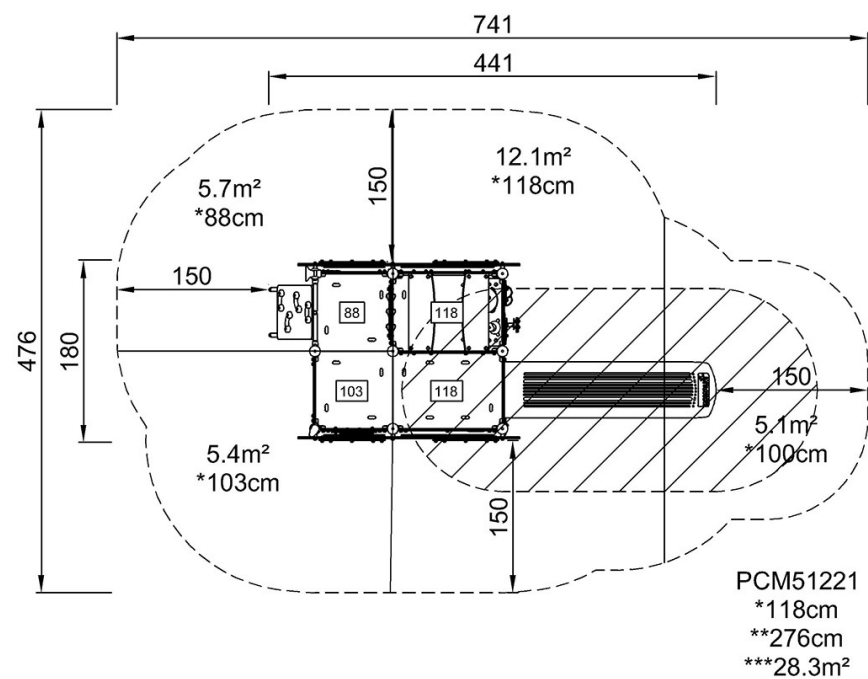
By Bureau Veritas HSE  
www.bureauveritas.dk  
+45 7731 1000



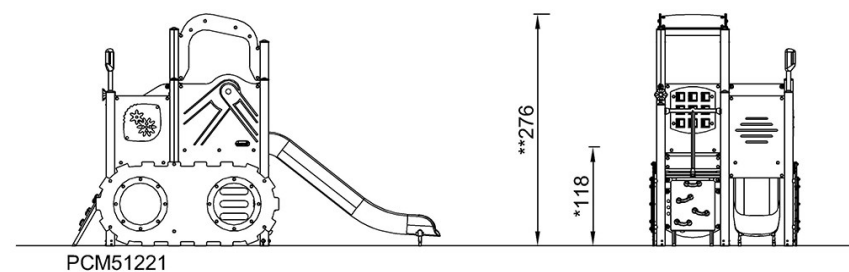
# Pelleteuse

PCM51221

\* Hauteur de chute maximale | \*\* Hauteur totale | \*\*\* Zone de sécurité



\* Hauteur de chute maximale | \*\* Hauteur totale



[Cliquez pour voir le rapport VUE DE DESSUS](#)

[Cliquez pour voir le rapport VUE LATÉRALE](#)