

Trening Przekrojowy Pro Combi 8

FAZ209

KOMPAN
Let's play



Nr produktu FAZ20900-0900

Ogólne Informacje o Produkcie

Wymiary DxSzxW	482x494x291 cm
Grupa wiekowa	13+
Max. Ilość Osób	7
Dostępne kolory	



Zobacz więcej w aplikacji KOMPAN Fit



Combi 8 zapewnia maksymalną ilość ćwiczeń na minimalnej przestrzeni. Wszystkie 3 stacje są multifunctionalne i integracyjne dzięki czemu wszyscy użytkownicy mogą wybrać trudność, która pasuje do ich poziomu sprawności. Trening w zawieszaniu jest bardzo skuteczny, ponieważ jednocześnie zwiększa siłę, równowagę, elastyczność i stabilność rdzenia. Dzięki 49 ćwiczeniom trener podwieszany jest jednym z najbardziej uniwersalnych urządzeń do ćwiczeń, na którym można trenować wszystkie grupy mięśni w funkcjonalny i skuteczny sposób, bez względu

na swoim poziomie. Intensywność każdego ćwiczenia można określić poprzez dostosowanie pozycji ciała, aby dodać więcej lub mniej oporu. Drugą aktywnością jest Core Twist. Core Twist oferuje innowacyjny i regulowany opór treningu rdzenia. Dźwąg obraca się o 360° zgodnie z ruchem wskazówek zegara i odwrotnie z oporem, który można określić na podstawie prędkości ruchu. Do stacji Core Twist należą również stacja do podciągania i stacja do podnoszenia nóg. Trzecią aktywnością są Magnetyczne Dzwony, innowacyjny system magnetycznego

prędkości ruchu. Opatentowany system działa również jako hamulec, gdy ktoś upuści magnetyczne dzwonki - znacznie zredukuje uderzenie. Możliwość wyboru pomiędzy lekkim, średnim lub ciężkim ciężarem treningowym oferuje skalowalny trening i czyni Dzwony Magnetyczne dostępnym sprzętem zarówno dla osób trenujących jak i nie trenujących. Dzwony Magnetyczne poruszają się swobodnie w górę i w dół oraz mogą obracać się o 360°. Pozwala to użytkownikom na wykonywanie ćwiczeń, które są bardzo podobne do piłek lekarskich i ćwiczeń z użyciem odważników.

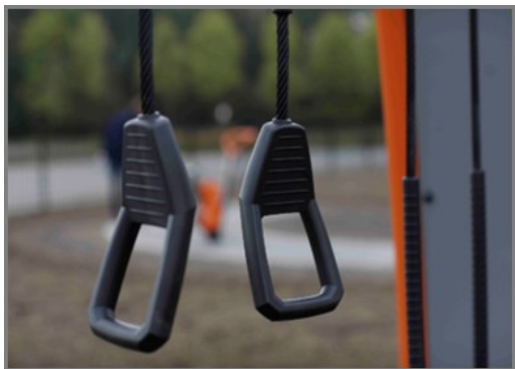


Dane mogą się zmienić bez powiadomienia.

Trening Przekrojowy Pro Combi 8

FAZ209

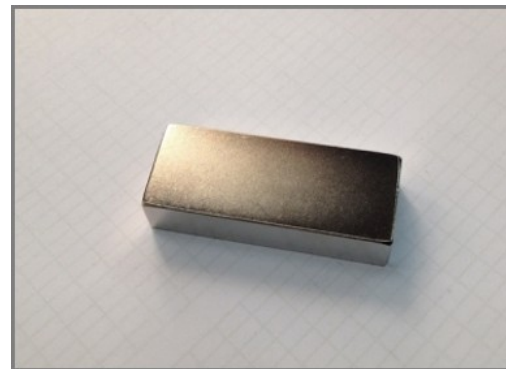
KOMPAN
Let's play



Specjalnie zaprojektowane uchwyty wykonane są z PUR i wzmocnione są aluminiową ramą, która zapewnia silny, ale lekki design. Ergonomicznie zaprojektowane uchwyty gwarantują pewny i przyjemny chwyt dla wszystkich użytkowników.



Specjalnie zaprojektowane Dzwony Magnetyczne wykonane są z PUR i wzmocnione aluminiową stalową ramą, która zapewnia wytrzymałość. Ergonomicznie zaprojektowane uchwyty gwarantują pewny i komfortowy chwyt dla wszystkich użytkowników.



Magnesy wykorzystane w tym urządzeniu to silne magnesy z neodymu. Radiacja magnetyczna jest pod ścisłą kontrolą i nigdy nie przekracza poziomu 5 Gaussów (0,5mT), co sprawia, że są całkowicie bezpieczne do użytku w urządzeniach treningowych.

Nr produktu FAZ20900-0900

Informacje Dotyczące Instalacji

Max. wysokość upadku	132 cm
Strefa bezpieczeństwa	34,4 m²
Czas instalacji	11,5
Objętość wykopu	0,79 m³
Objętość betonu	0,39 m³
Głębokość podstawy (standardowa)	90 cm
Waga przesyłki	755 kg
Opcje kotwiczenia	W ziemi ✓ Powierzchnia ✓

Informacje o Gwarancji

Stalowe Powlekane Części	10 lat
Galw. Stal	Dożywotnia
Części Ruchome	2 lata
Komponenty z PUR	10 lat
Części Zapasowe	10 lat



The frame of the leg lift is made from Ø38 x 2mm HDG steel tube. The support plates are made from 15mm Ekogrip®, a 15 mm PE plate with a 3 mm top-layer of thermoplastic rubber with non-skid effect. The arm supports are 110 x 195mm, 580mm apart, and 1315mm above ground. The back support is 335 x 500mm. The opening in the back is 30 x 350mm.



The pull up bar is made from Ø32 mm HDG steel bar. The bar is 1080mm wide and 2300mm above ground



Urządzenia KOMPAN fitness dostępne są w standardzie w kolorze pomarańczowym (RAL2010) oraz szarym (RAL7012). Wszystkie inne kolory RAL dostępne są na żądanie. Dzięki temu zawsze istnieje możliwość dostosowania motywu kolorystycznego do otoczenia.



Dane Dotyczące Zrównoważonego Rozwoju

FAZ209



**Od wydobycia
surowców do
opuszczenia wytwórni
A1–A3**

**Całkowita
emisja
CO₂**

**CO₂e na
kg
produktu**

**Materiały
pochodzą
ce z
recyklingu**

kg CO₂e

kg CO₂e/kg

%

FAZ20900-0900

1.257,01

2,87

53,21

Ogólne ramy stosowane dla tych czynników to Środowiskowa Deklaracja Produktu (EPD), która określa ilościowo "informacje środowiskowe dotyczące cyklu życia produktu i umożliwia porównywanie produktów spełniających tę samą funkcję" (ISO, 2006). W niniejszym dokumencie przyjęto strukturę i zastosowano podejście oceny cyklu życia w odniesieniu do całego etapu produktu, od surowców po produkcję (A1-A3).

Kompan A/S

C.F. Tietgens Boulevard 32C
DK-5220 Odense SØ
Denmark



Verification of CO₂ calculation of: Fitness



Data version no. 2023-10-05

The CO₂ calculation and data are in compliance with the principles of a carbon footprint impact according to the GHG protocol (Greenhouse Gas Protocol), Scope 3, cradle to gate related to all individual components in the product category: "Fitness" represented by item no.: FAZ10100-0900.

(Scope 3 emissions include emission sources in the upstream and downstream value chain).

Date: 30. October 2023 | Valid until: 30. October 2025

Verified by:

Julie Marie Vejsgaard Larsen, LCA & EPD Consultant

Verification based on report: Validation of CO₂ calculation of 9 categories of Kompan product line, version 1.0, prepared by: Bureau Veritas HSE, Denmark: Julie M. V. Larsen.

Publication date: 30. October 2023

By Bureau Veritas HSE
www.bureauveritas.dk
+45 7731 1000

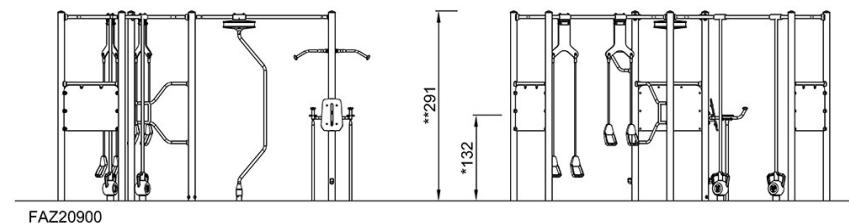
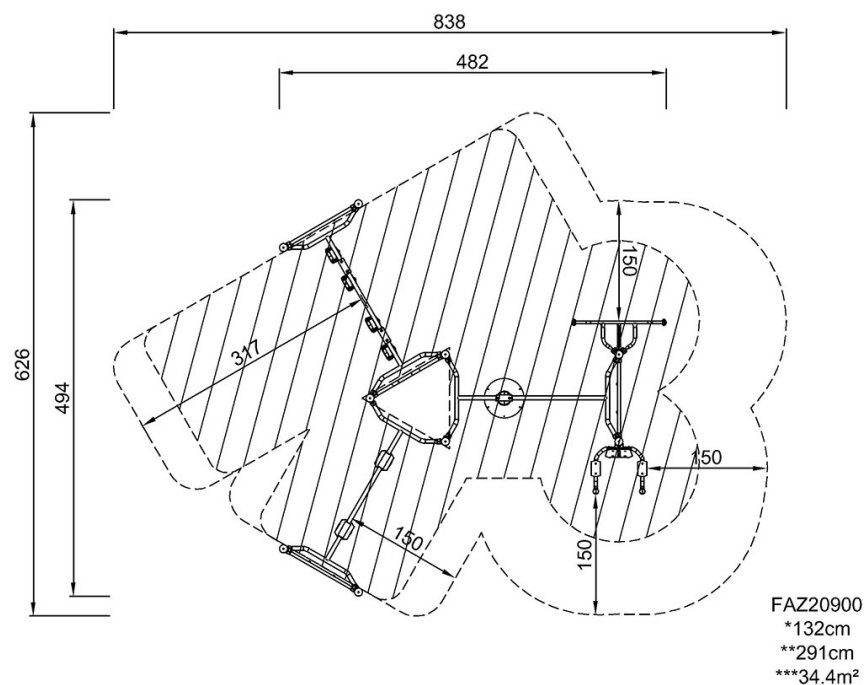


Trening Przekrojowy Pro Combi 8

FAZ209

* Max Wys. Upadku | ** Wysokość | *** Strefa Bezpieczeństwa

* Max Wys. Upadku | ** Max Wysokość



[Kliknij, aby zobaczyć RZUT Z GÓRY](#)

[Kliknij, aby zobaczyć RZUT BOCZNY](#)