

Petite Arche, 2 M

COR20210

KOMPAN
Let's play





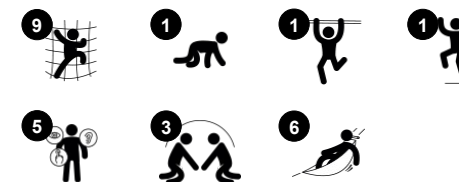
La grande échelle est une structure d'escalade et de rencontre attrayante pour les plus jeunes joueurs. Les possibilités d'escalade polyvalentes; monter, descendre et traverser inciteront les enfants à revenir jouer encore et encore. Les cordes avec des disques invitent à de l'escalade verticale ainsi qu'au repos assis ou debout. Elles favorisent l'interaction sociale

entre les enfants. En grimpant en haut de l'arche, les tout-petits peuvent découvrir les premières sensations de hauteur. En plus de s'amuser à explorer les possibilités de jeux, les enfants développent leur coordination croisée et leur force musculaire lors de l'escalade.

Référence COR202101-0301

Informations générales

Dimensions LxPxH	439x105x200 cm
Age minimum	5+
Capacité idéale (utilisateurs)	20
Options de couleurs	 



Petite Arche, 2 M

COR20210



Les cordes Corocord 16 mm sont de type « Hercules » et se composent de fils d'acier galvanisé à quatre brins et d'une âme métallique en acier. Chaque toron est enveloppé hermétiquement dans du fil en PES. Les cordes sont très résistantes à l'usure et au vandalisme, et peuvent être remplacées sur place si nécessaire.



La structure est en acier galvanisé à chaud sur les faces intérieures et extérieures avec du zinc sans plomb. La galvanisation présente une excellente résistance à la corrosion en milieu extérieur et ne nécessite aucun entretien.



Les disques sont entièrement en caoutchouc EPDM, colorés et lissés. L'EPDM est moulé autour d'une bague en acier galvanisé à chaud qui assure à la fois la stabilité des disques et une fixation durable sur la corde.

Référence COR202101-0301

Installation

Hauteur de Chute Max.	200 cm
Zone de sécurité	28,0 m ²
Temps total d'installation	5,9
Volume d'excavation	4,03 m ³
Volume de béton	1,30 m ³
Profondeur ancrage	80 cm
Poids d'expédition	200 kg
Options d'ancrage	A enterrer ✓ A cheiller ✓

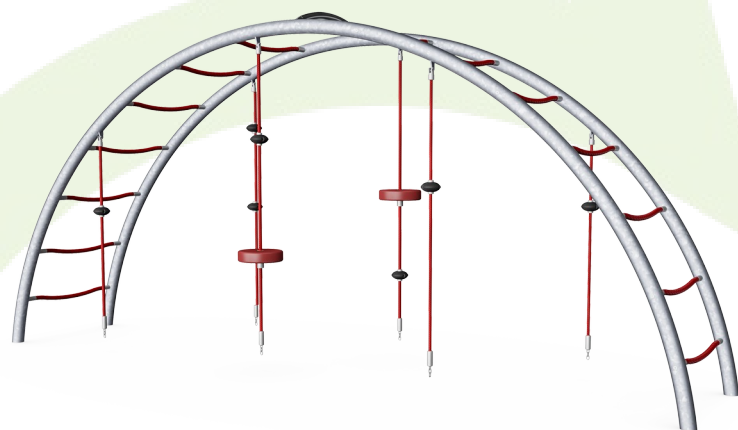
Garantie

Corde Corocord	10 ans
Composants EPDM	2 ans
Acier galvanisé	Garanti à vie
Crochet en S	10 ans
Dispo pièces après arrêt fab.	10 ans



Données sur le développement durable

COR20210



Cradle to Gate A1-A3	Émissions totales de CO ₂	CO ₂ e/kg	Matériaux recyclés
	kg CO ₂ e	kg CO ₂ e/kg	%
COR202101-0301	517,88	3,09	45,56

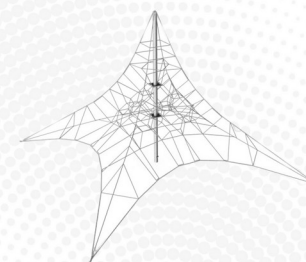
Le cadre général appliqué est la Déclaration Environnementale Produit (DEP), qui quantifie « les informations environnementales sur le cycle de vie d'un produit et permet des comparaisons entre produits remplissant la même fonction » (ISO, 2006). Cela suit la structure et applique une approche d'évaluation du cycle de vie à l'ensemble de l'étape du produit, de la matière première à la fabrication (A1-A3))

Kompan A/S

C.F. Tietgens Boulevard 32C
DK-5220 Odense SØ
Denmark



Verification of CO₂ calculation of: Corocord



Data version no. 2023-10-05

The CO₂ calculation and data are in compliance with the principles of a carbon footprint impact according to the GHG protocol (Greenhouse Gas Protocol), Scope 3, cradle to gate related to all individual components in the product category: "Corocord" represented by item no.: COR314011-1101.

(Scope 3 emissions include emission sources in the upstream and downstream value chain).

Date: 30. October 2023 | Valid until: 30. October 2025

Verified by:

Julie Marie Vejsgaard Larsen, LCA & EPD Consultant

Verification based on report: Validation of CO₂ calculation of 9 categories of Kompan product line, version 1.0, prepared by: Bureau Veritas HSE, Denmark: Julie M. V. Larsen.

Publication date: 30. October 2023

By Bureau Veritas HSE
www.bureauveritas.dk
+45 7731 1000

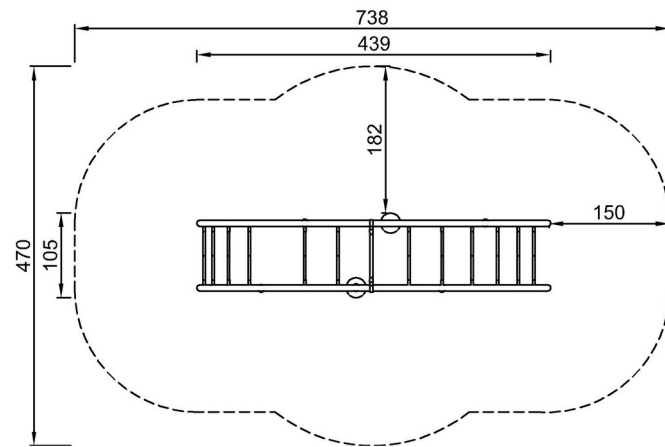


Petite Arche, 2 M

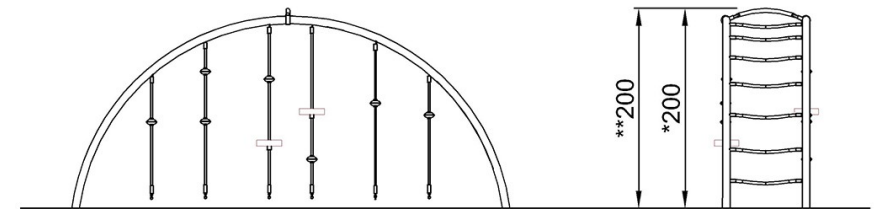
COR20210

* Hauteur de chute maximale | ** Hauteur totale | *** Zone de sécurité

* Hauteur de chute maximale | ** Hauteur totale



COR202101-xx01
*200cm
**200cm
***28.0m²



COR202101

[Cliquez pour voir le rapport VUE DE DESSUS](#)

[Cliquez pour voir le rapport VUE LATÉRALE](#)