

Dubbeltorn med Turbo Challenge


NRO2011

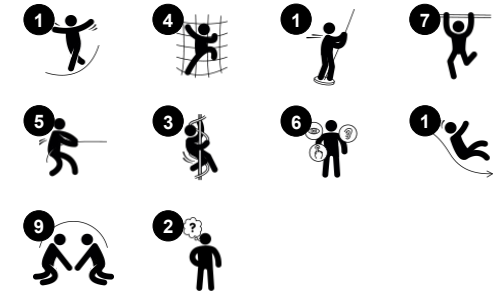
KOMPAN
Let's play



Artikelnr. NRO2011-1021

Generell produktinformation

Dimension LxWxH	471x675x417 cm
Åldersgrupp	4+
Kapacitet (användare)	17
Färgalternativ	



Dubbeltorn med Turbo Challenge lockar barn om och om igen med stor variation av både vilda och milda lekaktiviteter. Här tar det aldrig slut! Stegpinnar, klätternät och golv på olika plan leder barnen upp i tornet, och rutschen eller curly climbern är nervkittlande vägar ner till marken igen. Curly climbern och rutschbanan tränar sinne för balans och rum –

viktiga egenskaper för att navigera runt i världen. Turbo Challenge utmanar både fysiskt och socialt när barnen samarbetar och turas om att snurra och hänga i armar och ben. Detta tränar bålmskler, känsla för den egna kroppens position och rumsuppfattning. Egenskaper som är viktiga för att självsäkert röra sig runt i sin omgivning.

Dubbeltorn med Turbo Challenge

NRO2011

KOMPANI
Let's play



Klättrvägg

Fysisk: kors-koordination, ben-, arm- och handstyrka. Handtagen på toppen underlättar att gå upp på plattformen. **Socioemotionell:** lutningen ger klättringen en säker känsla, speciellt hos yngre barn.



Rörstege

Fysisk: kors-koordination och koordination mellan hand & öga. Att klättra utvecklar också ben- och armmuskler. **Socioemotionell:** förmåga att turas om och samarbeta.



Voltstång

Fysisk: att hänga från knän utvecklar balans och bål. Arm-, ben- och magmuskler stärks när barnen klättrar upp och voltar runt. Balans och rumsuppfattning främjas. **Socioemotionell:** mötas, umgås och turas om när barnen klättrar upp och ner på räcket.



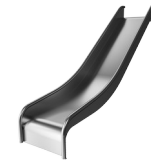
Turbo challenge

Fysisk: muskler i överkroppen tränas när barnen hänger. Smidighet, proprioception och koordination stärks. Den roterande rörelsen övar rumsuppfattning och sinne för balans. **Socioemotionell:** sektionerna på varje snurra möjliggör för fler barn att hänga i armar eller knän och samarbeta. Det tränar empatin och förmågan att turas om.



Curly climber

Fysisk: samordning och proprioception när barn susar ner. Rotationen stimulerar balansen. Armmuskulerna stärks när barn håller hårt. **Socioemotionell:** empati utvecklas genom att turas om. **Kognitiv:** logiskt tänkande när barnen ska placera armar och ben för att kunna rotera ned.



Rutsch

Fysisk: att rutscha utvecklar rumsuppfattning och sinne för balans. Att sitta upp och åka ner tränar magmuskler. **Socioemotionell:** empati utvecklas genom att turas om.

Dubbel torn med Turbo Challenge

NRO2011

KOMPAN!
Let's play



Alla Robinia-produkter från KOMPAN är tillverkade av robiniaträ från hållbara europeiska källor. På begäran kan de levereras som FSC®-certifierade (FSC® C004450).



Färgen som används för färgade komponenter är miljövänligt vattenbaserad med en utmärkt UV-resistens. Färgen överensstämmer med EN 71 Del 3.



De rostfria rutschbanorna är gjorda av högkvalitativt rostfritt stål AISI 304.



Rep av UV-stabiliserade PES-repsträngar med inre stålvråerförstärkning. Polyester garnet är tillverkat av +95% post-consumer återvunnet material och smälts induktivt på varje tråd.



Hårdvaran är tillverkad av antingen rostfritt stål eller galvaniserat stål, för att säkerställa hållbara anslutningar med hög korrosionsbeständighet.



Robinia-produkterna är designade med ett KOMPAN-färgkoncept med ett antal olika standardfärger. Träet kan också levereras som obehandlat eller med en brunmålad yta med ett pigment som bibehåller träfärgen.

Artikelnr. NRO2011-1021

Installationsinformation

Max. fallhöjd	224 cm
Säkerhetsområde	48,2 m ²
Total installationstid	22,3
Grävdjup (volym)	1,44 m ³
Betong (volym)	0,56 m ³
Stolpdjup (standard)	100 cm
Fraktvikt	1.424 kg
Förankring	Nedgrävning ✓

Information om garanti

Robiniaträ	15 år
Rep & nät	10 år
Reservdelar garanterade	10 år
Komponenter i rostfritt stål	Livstidsgaranti
Komponenter i rostfritt stål	Livstidsgaranti



Hållbarhetsdata

NRO2011



Cradle to Gate A1-A3	Total CO ₂ -utsläpp	CO ₂ e per kg	Återvunna material
	kg CO ₂ e	kg CO ₂ e/kg	%
NRO2011-1021	605,25	0,56	7,08

Det övergripande ramverket som tillämpas för dessa faktorer är miljövarudeklarationen (EPD, Environmental Product Declaration), som kvantifierar "miljöinformation om produktens livscykel och möjliggör jämförelser av produkter som uppfyller samma funktion" (ISO, 2006). Denna struktur följer här och använder en livscykelanalys för hela produktstadiet från råmaterial till färdig produkt (A1-A3).

Kompan A/S

C.F. Tietgens Boulevard 32C
DK-5220 Odense SØ
Denmark



Verification of CO₂ calculation of: Nature play



Data version no. 2023-10-05

The CO₂ calculation and data are in compliance with the principles of a carbon footprint impact according to the GHG protocol (Greenhouse Gas Protocol), Scope 3, cradle to gate related to all individual components in the product category: "Nature play" represented by item no.: NRO409-0621.

(Scope 3 emissions include emission sources in the upstream and downstream value chain).

Date: 30. October 2023 | Valid until: 30. October 2025

Verified by:

Julie Marie Vejsgaard Larsen, LCA & EPD Consultant

Verification based on report: Validation of CO₂ calculation of 9 categories of Kompan product line, version 1.0, prepared by: Bureau Veritas HSE, Denmark: Julie M. V. Larsen.

Publication date: 30. October 2023

By Bureau Veritas HSE
www.bureauveritas.dk
+45 7731 1000

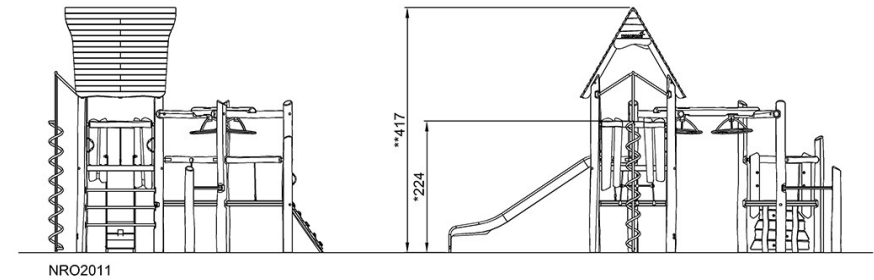
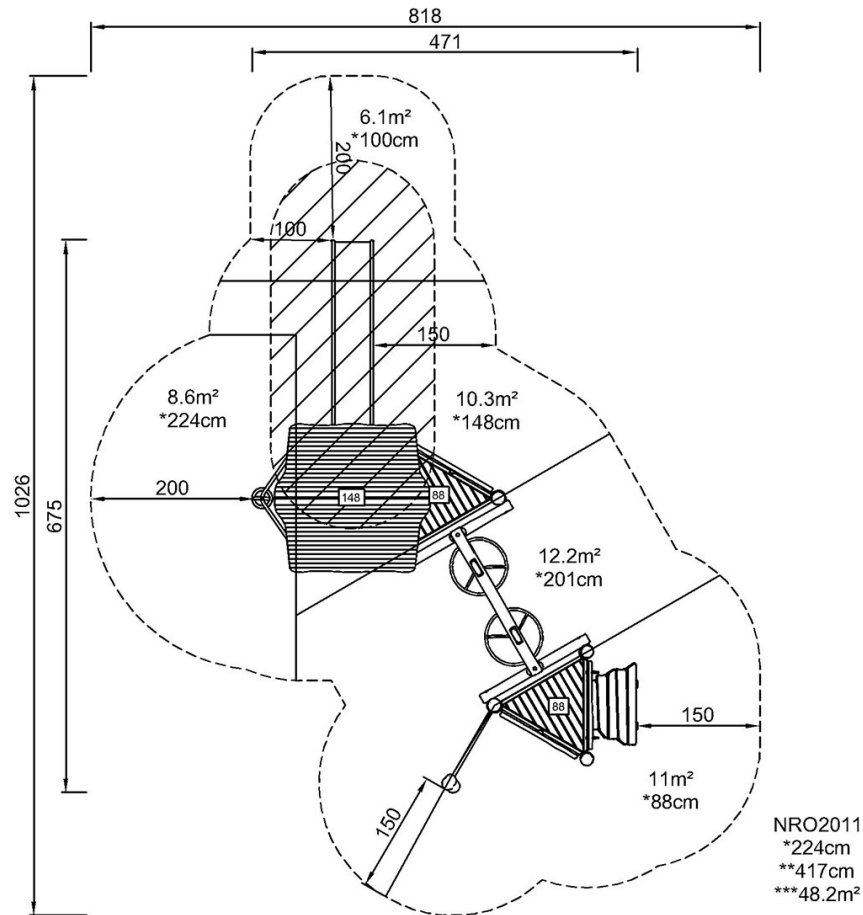


Dubbel torn med Turbo Challenge

NRO2011

* Max fallhöjd | ** Totalhöjd | *** Säkerhetsyta

* Max fallhöjd | ** Totalhöjd



[Klicka för att se TOP VIEW](#)

[Klicka för att se SIDE VIEW](#)