

Point De Rencontre

PCM702

KOMPAN
Let's play



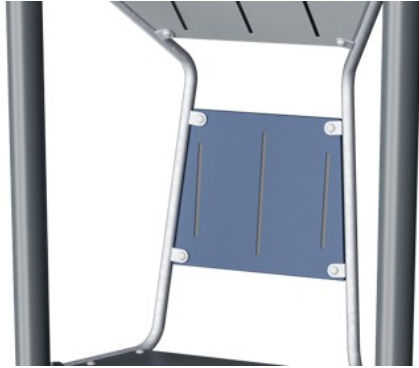
Cette équipement d'aire de jeux est un espace de détente et de rencontre où plusieurs enfants peuvent s'asseoir, se reposer, discuter. Cet élément s'intégrera parfaitement dans le design de votre aire de jeux et provoquera le lien social.

Référence PCM702-0902	
Informations générales	
Dimensions LxPxH	119x59x170 cm
Age minimum	4+
Capacité idéale (utilisateurs)	2
Options de couleurs	●



Point De Rencontre

PCM702



Panneaux de 19 mm EcoCore™, matériau hautement durable et respectueux de l'environnement, qui est non seulement recyclable après utilisation, mais se compose également d'un noyau fabriqué à partir de matériaux post-consommation recyclés à 100 % à partir de déchets d'emballages alimentaires.



Les marches sont fabriquées en stratifié haute pression HPL, d'une épaisseur 17,8 mm et la texture de surface antidérapante respectant la norme EN 438-6. KOMPAN HPL présente une grande résistance à l'usure, ce qui lui assure une longue durée de vie quel que soit le climat.



Les surfaces en acier sont galvanisées à chaud sur les faces intérieures et extérieures avec du zinc sans plomb. La galvanisation présente une excellente résistance à la corrosion en milieu extérieur et ne nécessite aucun entretien.



Les poteaux sont galvanisés à l'intérieur et à l'extérieur et thermolaqués en finition de surface. Cela offre une résistance ultime à la corrosion dans les climats du monde entier.

Référence PCM702-0902

Installation

Hauteur de Chute Max.	42 cm
Zone de sécurité	12,1 m²
Temps total d'installation	3,0
Volume d'excavation	0,05 m³
Volume de béton	0,02 m³
Profondeur ancrage	85 cm
Poids d'expédition	79 kg
Options d'ancrage	A enterrer ✓ A cheiller ✓

Garantie

EcoCore HDPE	Garanti à vie
Poteau	10 ans
Dispo pièces après arrêt fab.	10 ans



Données sur le développement durable

PCM702



Cradle to Gate A1-A3	Émissions totales de CO ₂	CO ₂ e/kg	Matériaux recyclés
	kg CO ₂ e	kg CO ₂ e/kg	%
PCM702-0902	90,42	1,73	67,45

Le cadre général appliqué est la Déclaration Environnementale Produit (DEP), qui quantifie « les informations environnementales sur le cycle de vie d'un produit et permet des comparaisons entre produits remplissant la même fonction » (ISO, 2006). Cela suit la structure et applique une approche d'évaluation du cycle de vie à l'ensemble de l'étape du produit, de la matière première à la fabrication (A1-A3))

KOMPAN
Let's play

Kompan A/S

C.F. Tietgens Boulevard 32C
DK-5220 Odense SØ
Denmark



Verification of CO₂ calculation of: Park



Data version no. 2023-10-05

The CO₂ calculation and data are in compliance with the principles of a carbon footprint impact according to the GHG protocol (Greenhouse Gas Protocol), Scope 3, cradle to gate related to all individual components in the product category: "Park" represented by item no.: PAR4070-0001.

(Scope 3 emissions include emission sources in the upstream and downstream value chain).

Date: 30. October 2023 | Valid until: 30. October 2025

Verified by:

Julie Marie Vejsgaard Larsen, LCA & EPD Consultant

Verification based on report: Validation of CO₂ calculation of 9 categories of Kompan product line, version 1.0, prepared by: Bureau Veritas HSE, Denmark: Julie M. V. Larsen.

Publication date: 30. October 2023

By Bureau Veritas HSE
www.bureauveritas.dk
+45 7731 1000

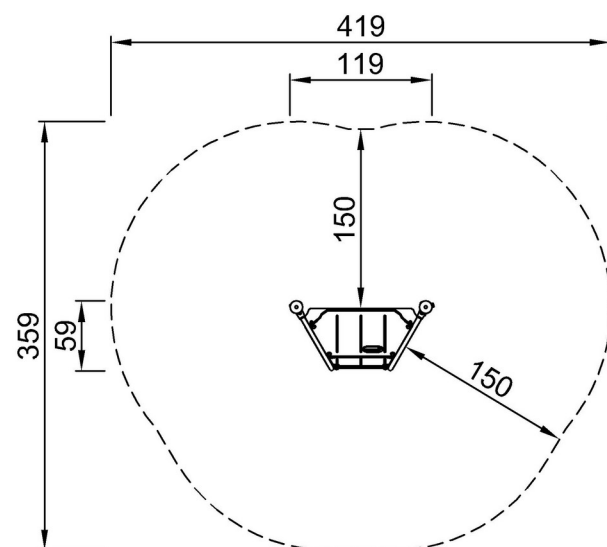


Point De Rencontre

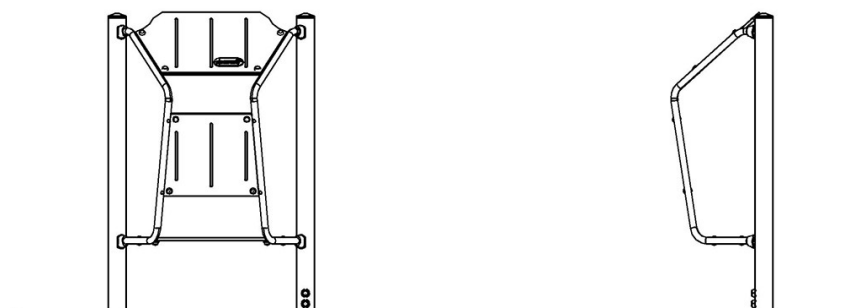
PCM702

* Hauteur de chute maximale | ** Hauteur totale | *** Zone de sécurité

* Hauteur de chute maximale | ** Hauteur totale



PCM702-xx02
*42cm
**170cm
***12.1m²



PCM702

[Cliquez pour voir le rapport VUE DE DESSUS](#)

[Cliquez pour voir le rapport VUE LATÉRALE](#)