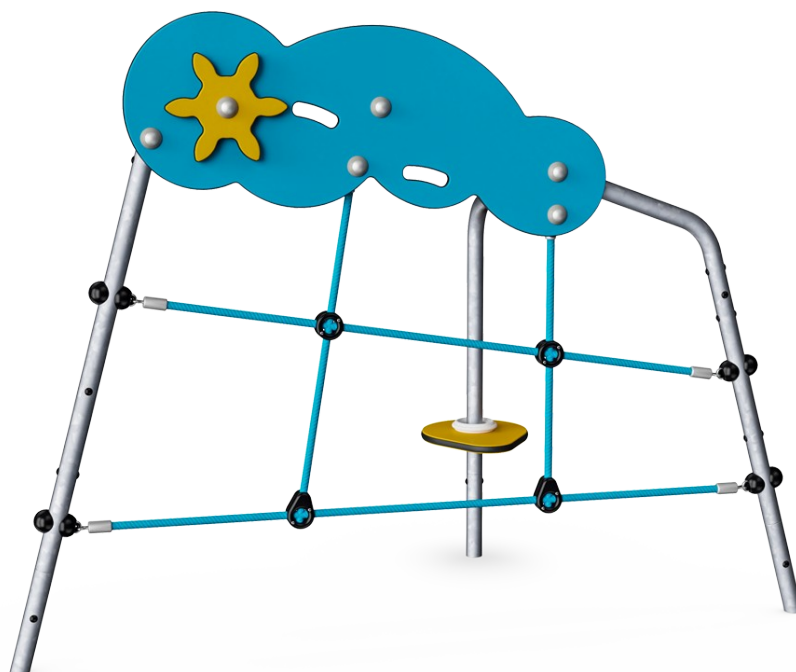


Klimnet - Wolkenkrabber

MSC5401


KOMPAN
Let's play

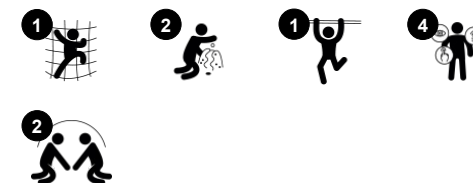


De Wolkenkrabber heeft een schattig ontwerp dat peuters aanmoedigt om te klimmen en klauteren en hun fysieke vaardigheden te ontwikkelen. Geleidelijke uitdaging in peuterspel is ingebouwd. De jongste peuters vinden het leuk om zich op te trekken en met hun ouders en vriendjes te spelen, met een korte rustpauze op het gele zitje tussendoor.

Oudere peuters kunnen zich uitleven met klimmen. Deze activiteiten ondersteunen de grove motorische ontwikkeling en de coördinatie. Dit is belangrijk voor de ontwikkeling van leesvaardigheid, omdat deze afhankelijk is van cross-modale perceptie, ontwikkeld in de in-stance klimbeweging. Dit klimelement zit vol met speelaanleidingen die

peuters en kleuters bezig houden - veel dingen om aan te raken en te bewegen en een transparant ontwerp dat sociaal spelen ondersteunt.

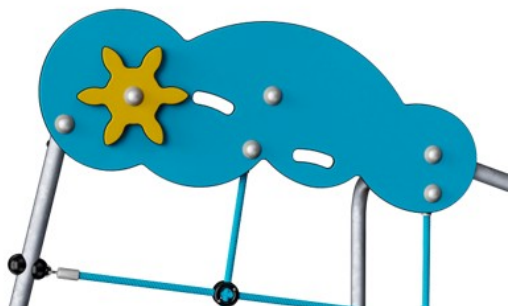
Item nummer MSC540100-3417P	
Algemene Product Informatie	
Afmetingen LxBxH	165x76x125 cm
Leeftijdsgroep	1+
Speelcapaciteit	2
Kleuropties	



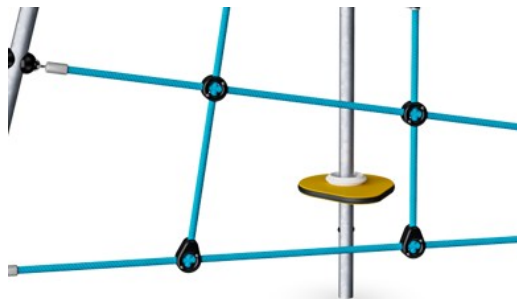
Klimnet - Wolkenkrabber

MSC5401

KOMPAN
Let's play



Panelen van 19mm EcoCore™. EcoCore™ is een uiterst duurzaam, milieuvriendelijk materiaal. Het is recyclebaar na gebruik en gemaakt van +95% gerecycled post-consumer materiaal van voedselverpakkingsafval.



Klimnetten zijn gemaakt van UV-bestendig PA-touw met een interne staalkabelversterking. Het touw is inductief behandeld om een maximale fixatie tussen staal en touw te verkrijgen wat een uitstekende slijtvastheid oplevert. Alle touwverbinders zijn gemaakt van 100% recyclebaar PA-materiaal.



De stalen steunpalen zijn van binnen en van buiten thermisch verzinkt met loodvrij zink. Het verzinken heeft een uitstekende corrosiebestendigheid in de buitenlucht en vereist weinig onderhoud.

Item nummer MSC540100-3417P

Installatie informatie

Max. valhoogte	72 cm
Veiligheidszone	13,5 m²
Totale installatietijd	3,2
Graafwerk (vol.)	0,13 m³
Benodigd beton	0,00 m³
Verankeringsdiepte	60 cm
Verzendingsgewicht	28 kg
Verankeringsopties	Ingegraven ✓ Oppervlak ✓

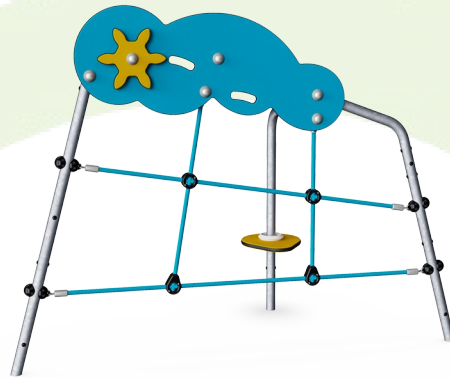
Garantie informatie

EcoCore HDPE	Levenslang
Gegalvaniseerd staal	Levenslang
Bewegende delen	2 jaar
Gegarandeerde reserveonderdelen	10 jaar



Sustainability Data

MSC5401



Cradle to Gate A1-A3	Total CO ₂ emission	CO ₂ e/kg	Recycled materials
	kg CO ₂ e	kg CO ₂ e/kg	%
MSC540100-3417P	80,38	3,20	53,07

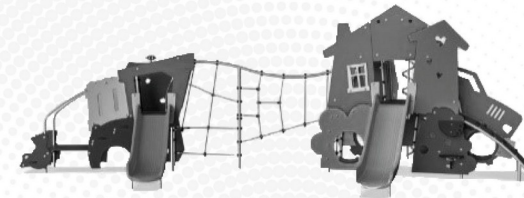
The overall framework applied for these factors is the Environmental Product Declaration (EPD), which quantifies "environmental information on the life cycle of a product and enable comparisons between products fulfilling the same function" (ISO, 2006). This follows the structure and applies a Life-Cycle Assessment approach to the entire Product stage from raw material through manufacturing (A1-A3))

Kompan A/S

C.F. Tietgens Boulevard 32C
DK-5220 Odense SØ
Denmark



Verification of CO₂ calculation of: Themed play systems



Data version no. 2023-10-05

The CO₂ calculation and data are in compliance with the principles of a carbon footprint impact according to the GHG protocol (Greenhouse Gas Protocol), Scope 3, cradle to gate related to all individual components in the product category: "Themed play systems" represented by item no.: MSC641100-3717P.

(Scope 3 emissions include emission sources in the upstream and downstream value chain).

Date: 30. October 2023 | Valid until: 30. October 2025

Verified by:

Julie Marie Vejsgaard Larsen, LCA & EPD Consultant

Verification based on report: Validation of CO₂ calculation of 9 categories of Kompan product line, version 1.0, prepared by: Bureau Veritas HSE, Denmark: Julie M. V. Larsen.

Publication date: 30. October 2023

By Bureau Veritas HSE
www.bureauveritas.dk
+45 7731 1000



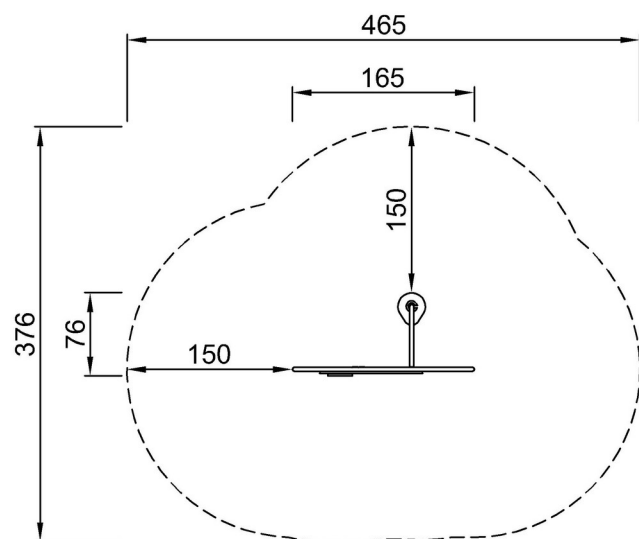
Klimnet - Wolkenkrabber

MSC5401

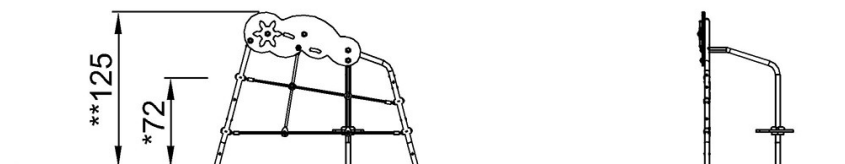
KOMPAN
Let's play

Max. valhoogte | Totale Hoogte | Veiligheidszone

Max. valhoogte | Totale Hoogte



MSC540100P
*72cm
**125cm
***13.5m²



MSC540100P

[Bekijk BOVENAANZICHT](#)

[Bekijk ZIJAAANZICHT](#)