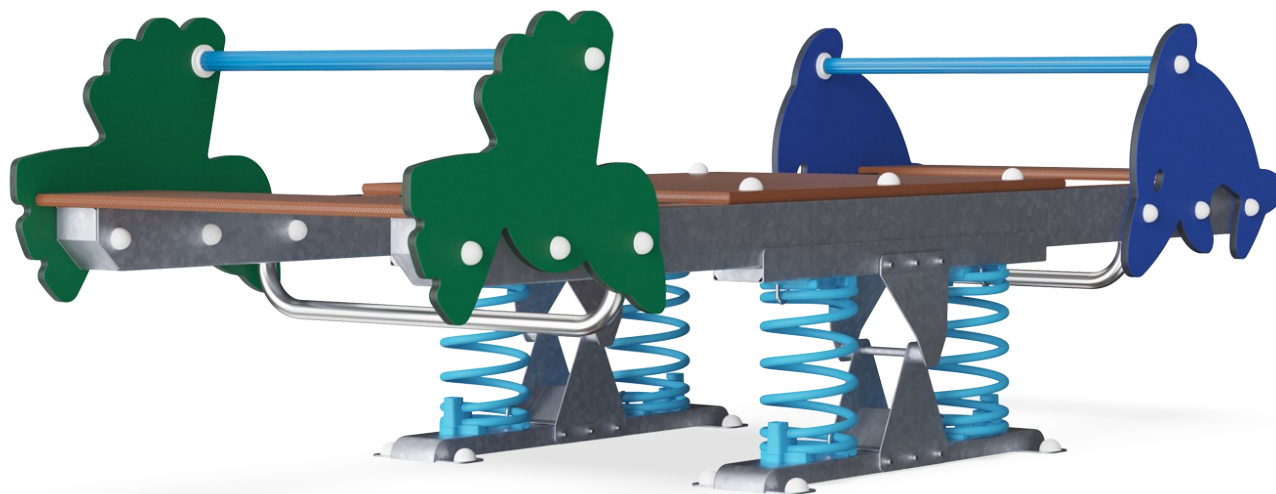


L'île Mystérieuse

KPL116

KOMPANI
Let's play



Référence KPL116-0412

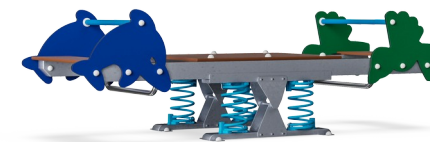
Informations générales

Dimensions LxPxH	108x301x90 cm
Age minimum	3+
Capacité idéale (utilisateurs)	10
Options de couleurs	●



Le jeu à bascule l'île Mystérieuse est une balançoire horizontale, conçue pour accueillir un grand nombre d'enfants. Ce jeu sur ressorts invite au voyage sur une île imaginaire, avec ses oiseaux et ses dauphins. Les plus jeunes enfants peuvent s'asseoir et se faire basculer pendant que les plus courageux peuvent s'aventurer au centre, debout ou assis. L'île

mystérieuse favorise le partage et la cohésion des enfants.



Les données peuvent être modifiées sans préavis.

Lîle Mystérieuse

KPL116

KOMPAN
Let's play

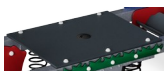
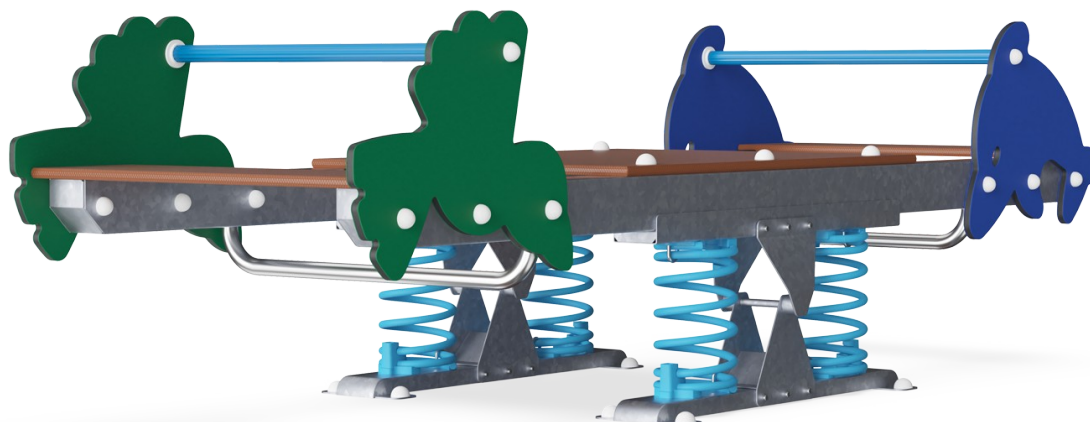


Plate-forme centrale

Physique: favorise l'agilité, l'équilibre, la coordination, l'utilisation des muscles des jambes et du tronc et le renforcement de la densité osseuse. Adapté aux enfants handicapés en facilitant la position assise et couchée **Socio-émotionnel:** point de rassemblement. Favorise le travail d'équipe et la socialisation lorsqu'on se balance ensemble.



Ressort à bascule

Physique: la réaction aux mouvements ajoute à la conscience spatiale et au sens de l'équilibre. Il s'agit d'aptitudes motrices qui aident l'enfant à rester assis sur une chaise, ce qui exige un bon sens de l'équilibre. **Cognitive:** entraîne la compréhension de la relation de cause à effet : lorsque je bouge mon corps, le ressort bouge.



Option de double siège

Socio-émotionnel: la possibilité de se balancer à deux renforce la coopération. En outre, le contact physique avec les autres est excellent pour le bien-être des enfants, mesurable par la baisse du taux de cortisol (hormone du stress).



Poignée

Physique: la possibilité de s'agripper à plusieurs endroits de la poignée assure une bonne prise, nécessaire pour se balancer. Cela entraîne les muscles des mains et des bras.



Se balancer ensemble

Socio-émotionnel: la possibilité de se balancer à deux renforce la coopération et la considération d'autrui

Lîle Mystérieuse

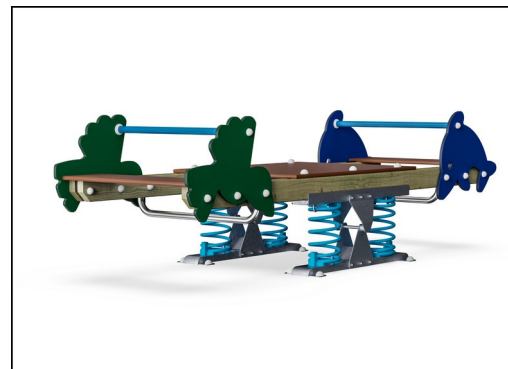
KPL116



Panneaux de 19 mm EcoCore™, matériau hautement durable et respectueux de l'environnement, qui est non seulement recyclable après utilisation, mais se compose également d'un noyau fabriqué à partir de matériaux post-consommation recyclés à 100 % à partir de déchets d'emballages alimentaires.



Les ressorts KOMPAN sont fabriqués en acier de haute qualité selon la norme EN 10270. Les ressorts sont nettoyés par phosphatation, avant d'être peints avec une amorce époxy et un revêtement thermolaqué de polyester en guise de finition. Les ressorts sont fixés par des raccords anti-pincement uniques pour une sécurité maximale et une longue durée de vie.



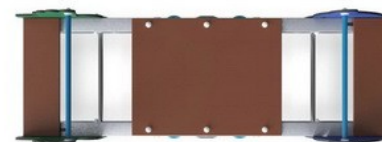
La poutre est en bois de pin provenant de sources européennes durables. Bois imprégné sous pression de classe 3 avec traitement au Tanalith E3475 selon la norme EN 335.



Les surfaces en acier sont galvanisées à chaud sur les faces intérieures et extérieures avec du zinc sans plomb. La galvanisation présente une excellente résistance à la corrosion en milieu extérieur et ne nécessite aucun entretien.



Les poignées en polypropylène PP offrent une excellente résistance aux chocs et sont utilisables dans une grande amplitude de température.



Les sièges et la plate-forme sont faits de contreplaqué de 22 mm d'épaisseur en bois d'aulne et de pin. Les deux côtés sont revêtus de 2 couches de film phénolique avec texture de filet anti-dérapante. Tout les bords de coupe sont enfermés avec de la peinture afin d'assurer une longue durée de vie.

Référence KPL116-0412

Installation

Hauteur de Chute Max.	100 cm
Zone de sécurité	16,4 m ²
Temps total d'installation	6,8
Volume d'excavation	1,01 m ³
Volume de béton	0,00 m ³
Profondeur ancrage	42 cm
Poids d'expédition	222 kg
Options d'ancrage	A enterrer ✓ A cheviller ✓

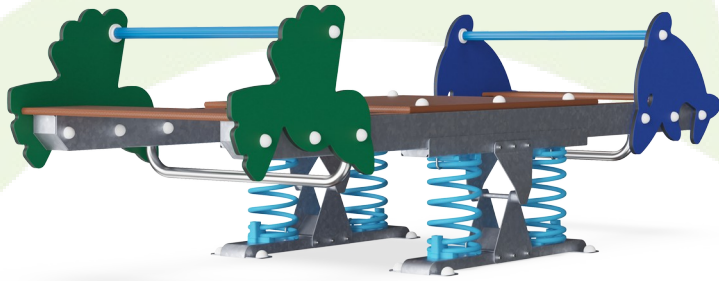
Garantie

EcoCore HDPE	Garanti à vie
Bois Pin	10 ans
Contre-plaqué	5 ans
Dispo pièces après arrêt fab.	10 ans
Ressorts	5 ans



Données sur le développement durable

KPL116



Cradle to Gate A1-A3	Émissions totales de CO ₂	CO ₂ e/kg	Matériaux recyclés
	kg CO ₂ e	kg CO ₂ e/kg	%
KPL116-0412	497,13	2,32	40,04

Le cadre général appliqué est la Déclaration Environnementale Produit (DEP), qui quantifie « les informations environnementales sur le cycle de vie d'un produit et permet des comparaisons entre produits remplissant la même fonction » (ISO, 2006). Cela suit la structure et applique une approche d'évaluation du cycle de vie à l'ensemble de l'étape du produit, de la matière première à la fabrication (A1-A3))

Kompan A/S
C.F. Tietgens Boulevard 32C
DK-5220 Odense SØ
Denmark



Verification of CO₂ calculation of:
Freestanding play equipment



Data version no. 2023-10-05

The CO₂ calculation and data are in compliance with the principles of a carbon footprint impact according to the GHG protocol (Greenhouse Gas Protocol), Scope 3, cradle to gate related to all individual components in the product category: "Freestanding play equipment" represented by item no.: GXY916012-3417.

(Scope 3 emissions include emission sources in the upstream and downstream value chain).

Date: 30. October 2023 | Valid until: 30. October 2025

Verified by:

Julie Marie Vejsgaard Larsen, LCA & EPD Consultant

Verification based on report: Validation of CO₂ calculation of 9 categories of Kompan product line, version 1.0, prepared by: Bureau Veritas HSE, Denmark: Julie M. V. Larsen.

Publication date: 30. October 2023

By Bureau Veritas HSE
www.bureauveritas.dk
+45 7731 1000

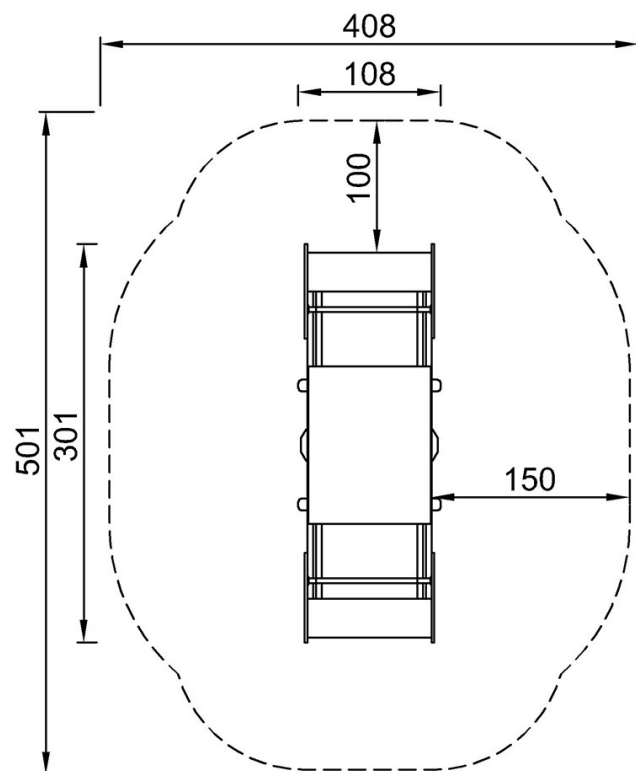


Lîle Mystérieuse

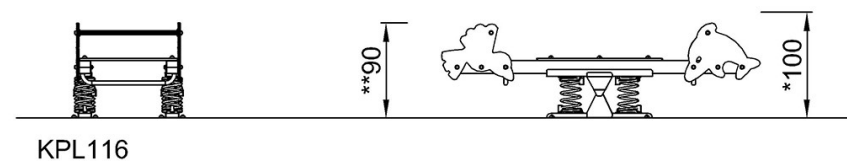
KPL116

* Hauteur de chute maximale | ** Hauteur totale | *** Zone de sécurité

* Hauteur de chute maximale | ** Hauteur totale



KPL116
*100cm
**90cm
***16,4m²



[Cliquez pour voir le rapport VUE DE DESSUS](#)

[Cliquez pour voir le rapport VUE LATÉRALE](#)