

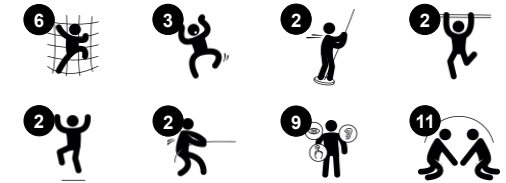
Castle Outpost Tower

PCM112821

KOMPAN
Let's play



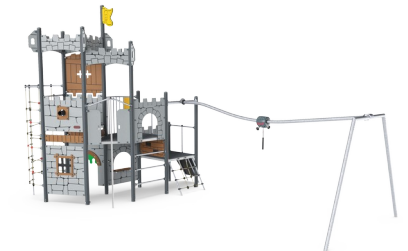
Produktnummer PCM112821-0901	
Produktinformasjon	
Mål LxBxH	872x512x470 cm
Aldersgruppe	4+
Antall brukere	28
Fargevalg	●



Denne superlekestrukturen gir mange lekeutfordringer og oppmuntrer til en rekke bevegelser, som støtter fysisk utvikling så vel som generelt velvære. Dette slottet vil inspirere små barn til å utfordre seg selv til å leke aktivt, ved å bruke musklene til å klatre til toppen, ta en tur ned Track Rideren eller gli til bakken ved hjelp av stangen. Klatrenettene gir en veldig

god måte for barn å utvikle krysskoordinasjon, som igjen støtter leseferdighetene. Plassen under plattformen stimulerer til dramatisk lek, stimulerer til språkutvikling og sosial lek. I gli ned Track Rideren og brannmannens stang støtter begge kroppsbevisstheten og romfølelsen, som er viktige ferdigheter for små barn når de vokser. Castle Outpost Tower er

mye moro gjennom aktiv lek.



Castle Outpost Tower

PCM112821

KOMPAN
Let's play



Track Ride

Fysisk: trener arm- og kjernemuskulatur, samt beintetthet når man hopper ned fra håndtakene, og motoriske ferdigheter som smidighet, balanse og koordinering støttes.
Sosioemosjonell: samarbeid, omtanke, turtaking, risikotaking og selvtillit blir styrket.



Tårnnett

Fysisk: barna kan klatre raskt opp de horisontale trinnene og langsommere opp de skrå trinnene. Nettet kan klatres fra begge sider, noe som gjør utfordringen jevnere. Krysskoordinasjon og arm- og beinmuskulatur trenes. **Sosioemosjonell:** det tosidige nettet og den romslige plassen legger til rette for sosial interaksjon. **Kognitiv:** logisk tenkning når man planlegger hvordan man best kommer inn på plattformen fra nettet.



Fjellklatring

Fysisk: støtter krysskoordinering og styrke på bein, arm og hånd. **Sosioemosjonell:** hellingen gjør at klaringen føles trygg, spesielt for yngre barn.



Brannmannsstang

Fysisk: balanse og koordinasjon støttes når du glir ned, samt arm- og kjernemuskulatur. Å hoppe av styrker bentettheten, som blir oppbygget for livet i tidlig barndom.
Sosioemosjonell: turtaking og risikotaking.



Bord

Sosioemosjonell: en fin møteplass og en romskaper. Deling og samarbeid fra begge sider skaper et sosialt scenario som støtter kommunikasjon og samarbeid



Kanon

Kognitiv: kanonen skaper et håndgripelig tema og legger opp til dramatisk lek



Slimdør

Fysisk: taktil stimulering fra å bevege kroppen gjennom slimdøren av gummi.
Sosioemosjonell: stimulerer turtaking.
Kognitiv: slimdøren oppmuntrer til å leke gjemsel eller titt tei, noe som trener forståelsen av objektets varighet som småbarn.

Castle Outpost Tower

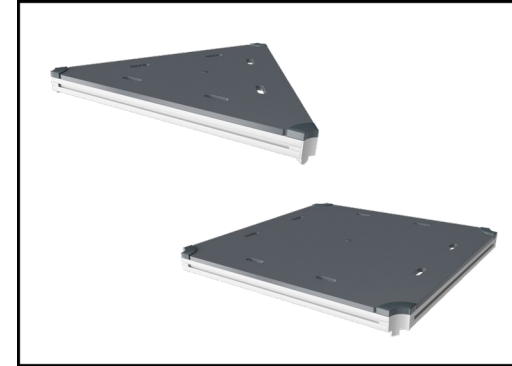
PCM112821



Paneler av 19 mm EcoCore™. EcoCore™ er et svært slitesterkt, miljøvennlig materiale som ikke bare er resirkulerbart etter bruk, men som også består av materiale produsert av +95 % resirkulert forbrukeravfall fra matemballasje.



Stolper med varmgalvanisert forankring er tilgjengelige i forskjellige materialer: Trykkimpregnert furu, varmgalvanisert innvendig og utvendig med pulverlakk.



Alle plattformene er støttet av unikt utformede aluminiumsprofiler med lavt CO₂-avtrykk og flere festemuligheter. De gråfargede, støpte plattformene er laget av 75 % PP-materiale fra avfall etter bruk, med et sklisikkert mønster og en strukturert overflate.

Produktnummer PCM112821-0901

Monteringsinformasjon

Maksimal fallhøyde	276 cm
Sikkerhetssone	58,6 m ²
Total monterings tid	26,7
Utgraving	1,36 m ³
Betong	0,50 m ³
Forankringsdybde (standard)	90 cm
Forsendingsvekt	1.000 kg
Forankring	In-ground ✓ Surface ✓

Garanti

EcoCore HDPE	Livstids
Stolpe	10 år
PP plattformer	10 år
Tau & nett	10 år
Garantert reservedeler	10 år



Skiene kan velges i forskjellige materialer og farger: Rette eller buede støpte PE-sklier i gul eller grå farge. Rustfritt stål i stykkeutforming for mer hærverksresistente løsninger.



Løpekatta er konstruert med en sveiset stålkjerne og dekket av et PE-hus med lav tetthet. De to varmgalvaniserte stålhåndtakene er vinklet for å gi best mulig ergonomi under sveveturen. Hjulene på løpekatta er laget av støysvak TPU og er utstyrt med forseglede kulelagre.



Nett og tau er laget av UV-stabilisert PA med innvendig stålkabelforsterkning. Tauet er induksjonsbehandlet for å skape en sterk forbindelse mellom stål og tau som fører til god slitestyrke.





Krybbe til port A1-A3

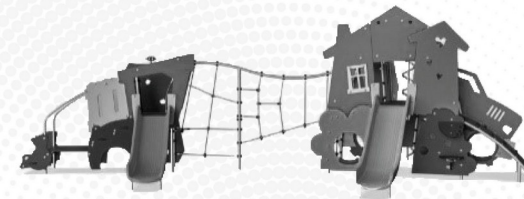
Totalt CO ₂ -utslipp	CO ₂ -ekvivalent per kg	Resirkuler te materialer
kg CO ₂ -ekvivalent	kg CO ₂ -ekvivalent/kg	%
PCM112821-0901	1.787,56	2,49
		59,15

Det overordnede rammeverket for disse faktorene er miljødeklarasjonen EPD (Environmental Product Declaration), som kvantifiserer «miljøinformasjon om produktets livssyklus og muliggjør sammenligninger mellom produkter som oppfyller samme funksjon» (ISO, 2006). Dette følger strukturen og anvender en livssyklusanalyse for hele produksjonsstadiet fra råvare til ferdig produksjon (A1-A3).

Kompan A/S
 C.F. Tietgens Boulevard 32C
 DK-5220 Odense SØ
 Denmark



Verification of CO₂ calculation of: Themed play systems



Data version no. 2023-10-05

The CO₂ calculation and data are in compliance with the principles of a carbon footprint impact according to the GHG protocol (Greenhouse Gas Protocol), Scope 3, cradle to gate related to all individual components in the product category: "Themed play systems" represented by item no.: MSC641100-3717P.

(Scope 3 emissions include emission sources in the upstream and downstream value chain).

Date: 30. October 2023 | Valid until: 30. October 2025

Verified by:

Julie Marie Vejsgaard Larsen, LCA & EPD Consultant

Verification based on report: Validation of CO₂ calculation of 9 categories of Kompan product line, version 1.0, prepared by: Bureau Veritas HSE, Denmark: Julie M. V. Larsen.

Publication date: 30. October 2023

By Bureau Veritas HSE
 www.bureauveritas.dk
 +45 7731 1000



