

# Dvojitá věž se sítí

PCM210421

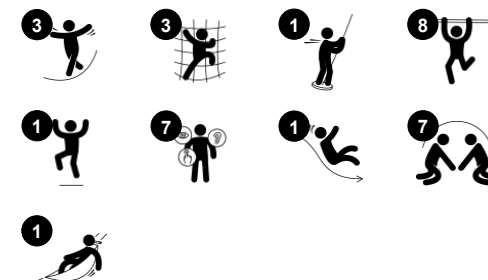
**KOMPAN**  
Let's play



Položka č. PCM210421-0905

## Obecné informace o produktu

Rozměry DxŠxV	381x535x380 cm
Věková skupina	6+
Kapacita (uživatelé)	14
Možnosti barev	



Úctyhodná herní hodnota Dvojité věže se sítí Vás bude motivovat k opakovanému hraní. Odstupňovaná hra v rozmanitých lezeckých akcích přispívá k zábavě: křížová koordinace a uvědomění při lezení nebo překonávání žebříku nad hlavou. Ty pomáhají dětem sebedovědomě a bezpečně řídit tělo při průchodu světem. Síťový most poskytuje skvělý otevřený

výhled do výšky, když nad ním dítě balancuje, a trénuje tak jeho vnímání vzdáleností. Rychlá skluzavka a ještě rychlejší hasičská tyč jsou nesmírně vzrušující a zábavnou formou trénují rovnováhu a držení těla dítěte. Smysl pro rovnováhu je důležitý pro schopnost např. klidně sedět a soustředit se ve škole. Celkově se jedná o zábavnou a náročnou jednotku pro

hru a rozvoj motorických dovedností.



# Dvojitá věž se sítí

PCM210421



## Ručkovací žebřík

**Fyzická:** rozvíjí svaly horní části těla a sílu paží, koordinaci a prostorové vnímání. To je důležité zejména kvůli sedavému způsobu života a bolestem zad u dětí. **Sociálně-emocionální:** nahoře na žebříku mohou děti relaxovat a povídat si a trénovat spolupráci.



## Trubkový žebřík

**Fyzická:** při lezení po žebříku je podporována křížová koordinace a koordinace očí a rukou. Šplhání také podporuje svaly nohou a rukou. **Sociálně-emocionální:** učí se, jak se střídat a spolupracovat.



## Lezecká stěna

**Fyzická:** rozvíjí u dětí křížovou koordinaci, koordinaci oko-ruka a svalovou sílu při lezení. **Sociálně-emocionální:** oboustranné stoupání vybízí ke spolupráci.



## Síťový most

**Fyzická:** děti v otevřené síti rozvíjejí rovnováhu, křížovou koordinaci a prostorové vnímání. **Sociálně-emocionální:** interakce s dětmi venku podporuje socializace. Navíc se rozvíjí spolupráce a ohleduplnost, např. při míjení ostatních.



## Bradla

**Fyzická:** při spouštění je posilována koordinace, stejně jako svaly paží a trupu. Seskoky posilují hustotu kostí, která se buduje v dětství na celý život. **Sociálně-emocionální:** střídání a riskování.



## Skluzačka

**Fyzická:** klouzání rozvíjí prostorové vnímání a smysl pro rovnováhu. Kromě toho se při vzpřímeném sezení a jíždě dolů trénují svaly středu těla. **Sociálně-emocionální:** empatie je stimulována střídáním.

# Dvojitá věž se sítí

PCM210421



Panely z 19mm EcoCore™. EcoCore™ je vysoce odolný materiál šetrný k životnímu prostředí, který je nejen po použití recyklovatelný, ale také se skládá z více než 95% z recyklovaného spotřebního materiálu z potravinových obalů.



Všechny plošiny jsou podporovány unikátně navrženými nízkouhlíkovými hliníkovými profily s více možnostmi uchycení. Šedě zbarvené lisované plošiny jsou vyrobeny ze 75 % z PP materiálu z post-spotřebitelského odpadu s protiskluzovým vzorem a texturou povrchu.



Hlavní sloupky s ocelovou patkou z žárově zinkované oceli jsou k dispozici v různých materiálech: Tlakově impregnované sloupky z borovicového dřeva. Předem pozinkované uvnitř i vně s práškově lakovanými ocelovými sloupky s povrchovou úpravou. Bezolovnatý hliník s barevně eloxovaným povrchem. Greenline TexMade sloupky z 95% tvořených z post-spotřebitelského recyklovaného PE a textilního odpadu.



Prvky z nerezové oceli jsou vyrobeny z vysoce kvalitní nerezové oceli. Ocel je po výrobě vyčištěna úplným mořením, aby se zajistily hladké a čisté skluzové povrchy.



Skluzačky si můžete vybrat v šesti různých barvách a ve třech materiálech: Rovné nebo zakřivené jednodílné skluzačky z lisovaného PE, z 33 % tvořeného post-spotřebními materiály. Kombinované bočnice EcoCore™ a nerezová ocel. Celonerezová ocel v jednodílném provedení pro řešení odolnější proti vandalismu.



Dřevěná verze z borovicového dřeva s certifikátem FSC® (FSC®C004450) s tlakově impregnovanou základní úpravou a hnědou lakovanou vrchní úpravou. Svislá prkna a horní konce jsou chráněny jedinečným hliníkovým profilem zajišťujícím vysokou odolnost ve venkovním prostředí.

Položka č. PCM210421-0905

## Informace o instalaci

Maximální výška pádu	246 cm
Bezpečnostní povrchová plocha	51,5 m²
Celková doba instalace	15,4 hodin
Objem výkopu	0,65 m³
Objem betonu	0,21 m³
Hloubka základu (standard)	90 cm
Hmotnost dodávky	522 kg
Možnosti ukotvení	Na povrchu ✓ V zemi ✓

## Informace o záruce

EcoCore HDPE	Celoživotní
Sloupek	10 let
PP Plošiny	10 let
Lana & sítě	10 let
Zaručené náhradní díly	10 let



# Data o Udržitelnosti

PCM210421



Výrobní cyklus A1-A3	Celkové emise CO <sub>2</sub>	CO <sub>2</sub> e na kg	Recyklované materiály
	kg CO <sub>2</sub> e	kg CO <sub>2</sub> e/kg	%
PCM210421-0951	854,61	1,73	72,07
PCM210421-0905	919,05	2,28	61,81

Celkovým rámcem uplatňovaným pro tyto faktory je Environmentální prohlášení o produktu (EPD), které kvantifikuje „environmentální informace o životním cyklu produktu a umožňuje srovnání mezi produkty, které plní stejnou funkci“ (ISO, 2006). Řídí se vnitřním uspořádáním a uplatňuje přístup k posuzování životního cyklu po celou fázi produktu od suroviny až po dokončení výroby (A1-A3).

**KOMPAN**  
Let's play

## Kompan A/S

C.F. Tietgens Boulevard 32C  
DK-5220 Odense SØ  
Denmark



## Verification of CO<sub>2</sub> calculation of: Play systems



Data version no. 2023-10-05

The CO<sub>2</sub> calculation and data are in compliance with the principles of a carbon footprint impact according to the GHG protocol (Greenhouse Gas Protocol), Scope 3, cradle to gate related to all individual components in the product category: "Play systems" represented by item no.: PCM200321-0950.

(Scope 3 emissions include emission sources in the upstream and downstream value chain).

**Date: 30. October 2023 | Valid until: 30. October 2025**

**Verified by:**

Julie Marie Vejsgaard Larsen, LCA & EPD Consultant

Verification based on report: Validation of CO<sub>2</sub> calculation of 9 categories of Kompan product line, version 1.0, prepared by: Bureau Veritas HSE, Denmark: Julie M. V. Larsen.

**Publication date: 30. October 2023**

By Bureau Veritas HSE  
www.bureauveritas.dk  
+45 7731 1000



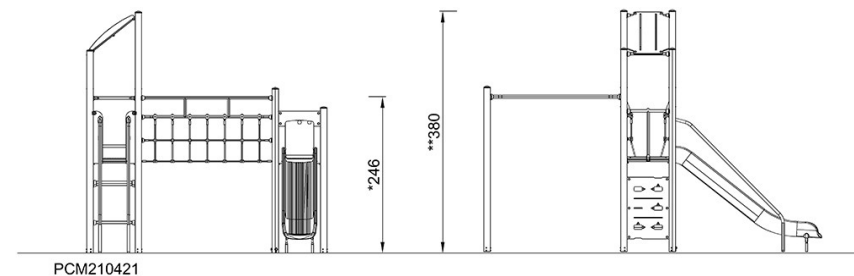
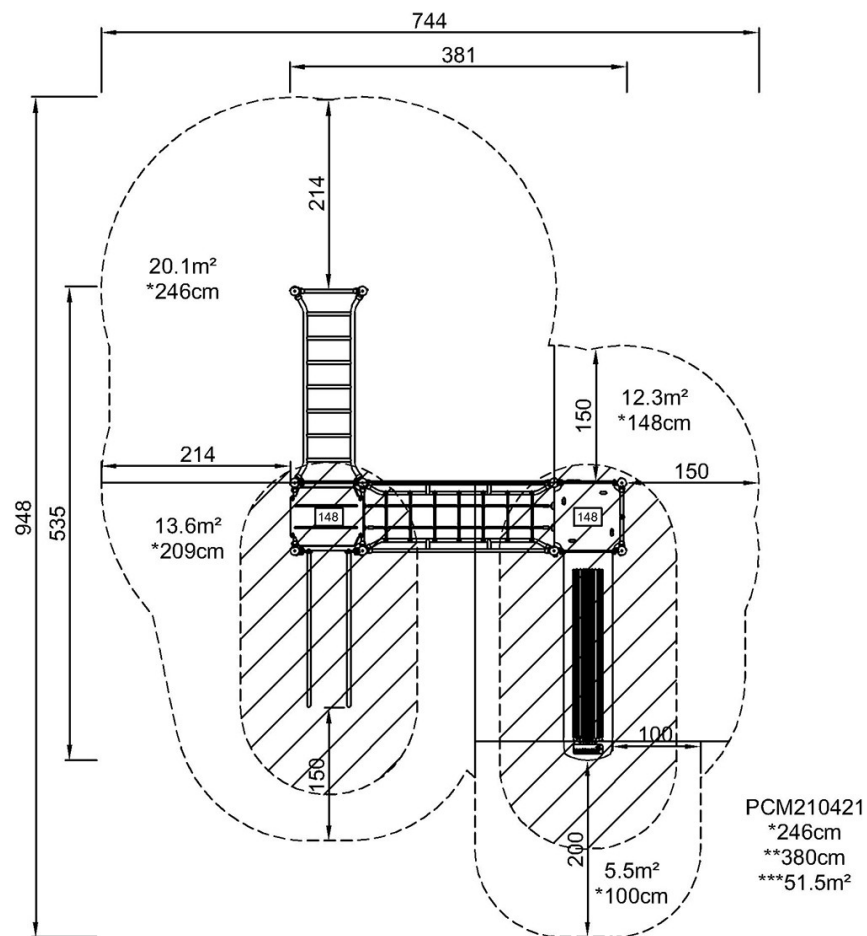
# Dvojitá věž se sítí

PCM210421

**KOMPAN**  
Let's play

\* Maximální výška pádu | \*\* Celková výška | \*\*\* Bezpečnostní povrchová plocha

\* Maximální výška pádu | \*\* Celková výška



[Kliknutím zobrazíte poměr zobrazení POHLED SHORA](#)

[Kliknutím zobrazíte poměr stran BOČNÍ POHLED](#)