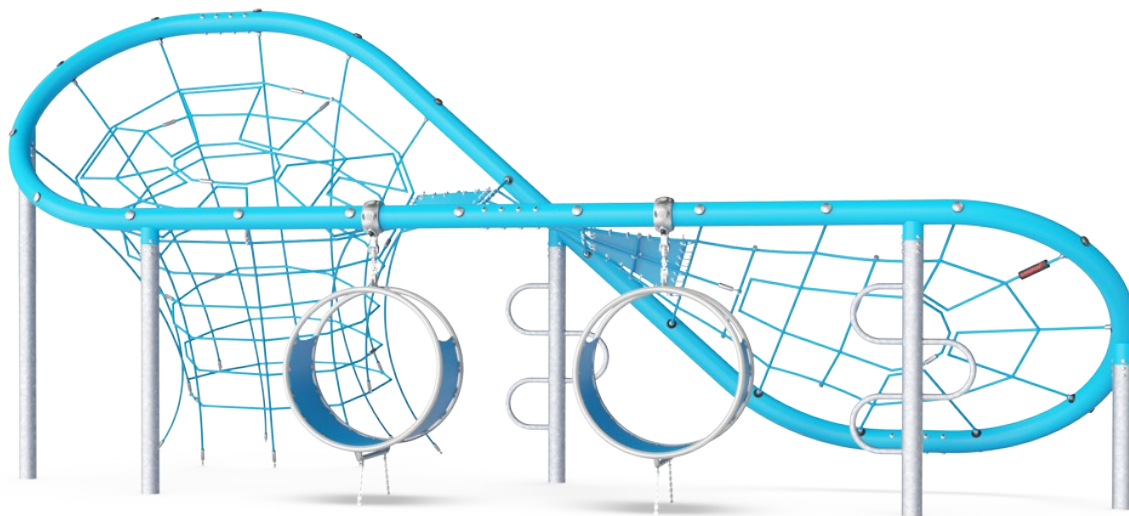


Butterfly, Społeczny

COR17520

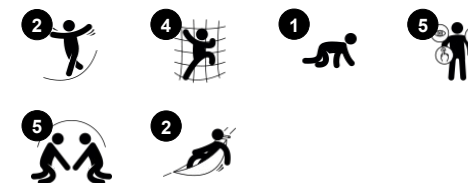
KOMPANI
Let's play



Nr produktu COR175201-0412

Ogólne Informacje o Produkcie

Wymiary DxSzxW	687x453x308 cm
Grupa wiekowa	5+
Max. Ilość Osób	22
Dostępne kolory	



Butterfly to przezroczysty i społeczny magnes do wspinaczki dla dzieci. Elegancko zakrzywione skrzydła ze swoimi krętymi podejściami zachęcają do wielokrotnych prób wspinaczkowych. Dzięki przezroczystości sieci Butterfly dzieci mogą widzieć się nawzajem i komunikować się w poprzek Butterfly oraz od poziomu ziemi do góry. Dodaje to interakcji

społecznej oraz możliwości współpracy i dzielenia się. Skręcone niebieskie membrany na górze stanowią przyjemne, przypominające szybowanie miejsce do spotkania. Wspinanie się po Butterfly ćwiczy koordynację krzyżową i techniki balansu, które stymulują zdolność dziecka do kontrolowania ruchów oraz do pewnego poruszania się po świecie. Widoczne

wysokości dodają emocji. Istnieją szybsze i wolniejsze drogi w poprzek i w górę Butterfly: zakrzywione podejścia zapewniają szybki dostęp do górnej ramy. Na poziomie podłoża dwie niebieskie pętle zapraszają do pełnych zabawny i kołysania wspólnych spotkań.



Dane mogą się zmienić bez powiadomienia.

Butterfly, Społeczny

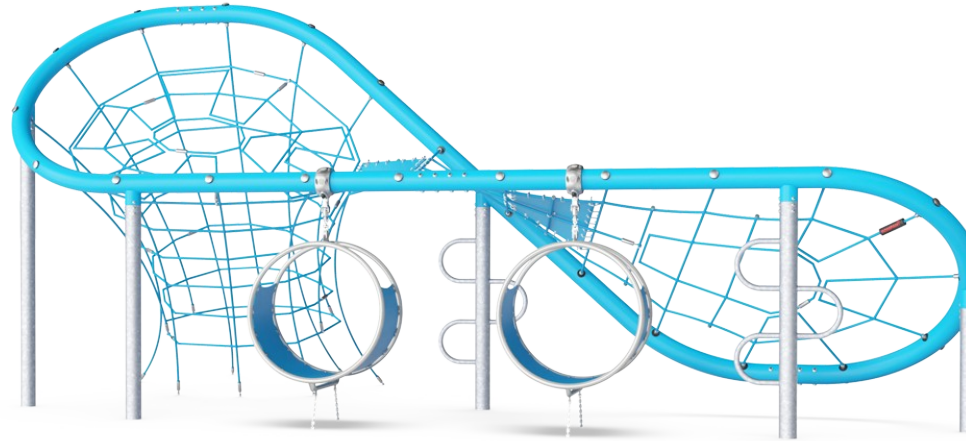
COR17520

KOMPANI
Let's play



Duża siatka do wspinaczki

Fizyczne: połączone siatki sprawiają, że wspinacze czują ruchy innych wspinaczy, dodając wymiar zabawy i wymagając koncentracji. Ćwiczone są wszystkie grupy mięśni, a także koordynacja krzyżowa.
Społeczno-Emocjonalne: miejsce na przerwy dla wielu osób oraz wspieranie współpracy i umiejętności wykonywania poleceń.



Pionowy lejek wspinaczkowy

Fizyczne: rozwija koordynację krzyżową i trenuje główne mięśnie podczas wchodzenia i schodzenia. **Społeczno-Emocjonalne:** towarzyskie i przyjazne współzawodnictwo podczas wspinania się i schodzenia z przyjaciółmi.



Drażek do wspinania

Fizyczne: trenowana jest koordynacja ruchowa i siła mięśni. **Społeczno-Emocjonalne:** wykonywanie zwrotów i współpraca.



Kapsuła 'towarzyska'

Fizyczne: siedzenie i leżenie, ciesząc się kołyszącymi ruchami stymulującymi zmysł równowagi. **Społeczno-Emocjonalne:** spotkania, zachęca się do zrobienia przerwy. Umiejętność przyjmowania kolejności wspiera umiejętności niezbędne do nauki unikania konfliktów.

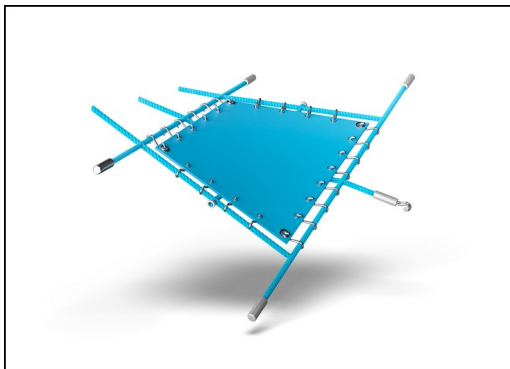
Butterfly, Społeczny

COR17520

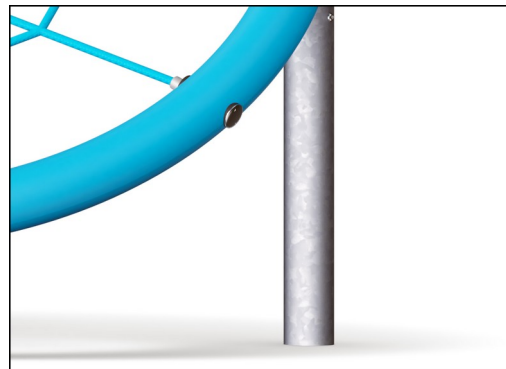
KOMPAN
Let's play



Kapsuła Hangout zaprojektowana ze spawaną ramą składającą się z dwóch stalowych pierścieni, które są ocynkowane ogniowo i malowane proszkiem. Membrana składa się z odpornego na tarcie gumowanego materiału o jakości przenośnika taśmowego oraz doskonałej odporności na promieniowanie UV.



Membrany wykonane są z gumowych materiałów przetestowanych z odpornością na tarcie o jakości taśm sklepowych z odpornością na promieniowanie UV. Membrany są przetestowane i zgodne z wymaganiami REACH dla PAH. Połączone 4-warstwy zbrojenia wykonane są z wyplatanej poliestru. Zbrojenie i dwie warstwy dają całkowitą grubość membrany 7,5mm.



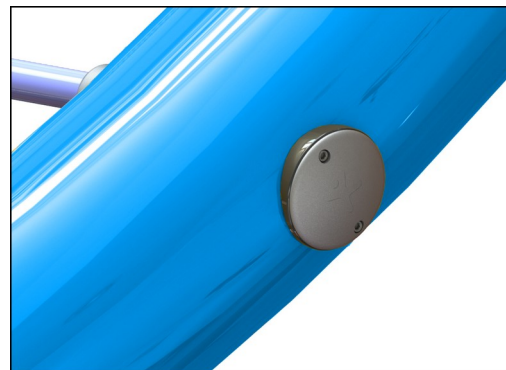
Barwione elementy stalowe mają cynkowaną ogniwo podstawę i lakierowaną proszkiem powierzchnię górną. Zapewnia to najwyższą odporność na korozję we wszystkich klimatach na całym świecie. Pozostałe powierzchnie stalowe są wewnątrz cynkowane ogniowo, a na zewnątrz cynkowane bezołowiowo.



Liny Corocord 19mm składają się z stabilizowanych UV włókien PES, z wewnętrznym wzmocnieniem z linki stalowej. Przędza poliestrowa wykonana jest w +95% z materiałów pokonsumenckich i zostaje indukcyjnie zatopionaw każdym włóknie. Liny są wysoce odporne na zużycie i wandalizm, a w razie potrzeby można je wymienić na miejscu.



Zaciski "S" Corocord są używane jako uniwersalne połączenia w produktach Corocord. 8mm pręty ze stali nierdzewnej z zaokrąglonymi krawędziami są dociskane na linę przez specjalną prasę hydrauliczną co sprawia, że jest to idealne połączenie: bezpieczne, wytrzymałe i odporne na wandalizm, a wszystko to przy typowych ruchach linowych konstrukcji zabawowych.



Lina jest przymocowana do dużej stalowej rury za pomocą unikalnego rozwiązania napinającego zaprojektowanego przez KOMPAN. Składa się z wewnętrznych i zewnętrznych tulei nylonowych (PA6), które prowadzą linę do zewnętrznej gwintowanej części z aluminium, która napina linę.

Nr produktu COR175201-0412

Informacje Dotyczące Instalacji

Max. wysokość upadku	300 cm
Strefa bezpieczeństwa	55,5 m ²
Czas instalacji	22,4
Objętość wykopu	16,80 m ³
Objętość betonu	5,60 m ³
Głębokość podstawy (standardowa)	60 cm
Waga przesyłki	1.649 kg
Opcje kotwiczenia	W ziemi ✓

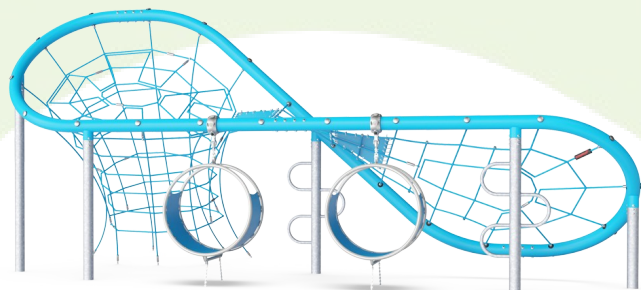
Informacje o Gwarancji

Galw. Stal	Dożywotnia
Górna Warstwa Farby	10 lat
Liny & Sieci	10 lat
Części Zapasowe	10 lat
Elementy ze Stali Nierdz.	Dożywotnia



Dane Dotyczące Zrównoważonego Rozwoju

COR17520



Od wydobycia surowców do opuszczenia wytwórni A1–A3

Całkowita emisja CO₂

CO₂e na kg produktu

Materiały pochodzące z recyklingu

kg CO₂e

kg CO₂e/kg

%

COR175201-0412

2.976,80

2,77

48,85

Ogólne ramy stosowane dla tych czynników to Środowiskowa Deklaracja Produktu (EPD), która określa ilościowo "informacje środowiskowe dotyczące cyklu życia produktu i umożliwia porównywanie produktów spełniających tę samą funkcję" (ISO, 2006). W niniejszym dokumencie przyjęto strukturę i zastosowano podejście oceny cyklu życia w odniesieniu do całego etapu produktu, od surowców po produkcję (A1-A3).

Kompan A/S

C.F. Tietgens Boulevard 32C
DK-5220 Odense SØ
Denmark

Validation of CO₂ calculation method
BUREAU VERITAS
HSE Denmark A/S



Verification of CO₂ calculation of:
Corocord



Data version no. 2023-10-05

The CO₂ calculation and data are in compliance with the principles of a carbon footprint impact according to the GHG protocol (Greenhouse Gas Protocol), Scope 3, cradle to gate related to all individual components in the product category: "Corocord" represented by item no.: COR314011-1101.

(Scope 3 emissions include emission sources in the upstream and downstream value chain).

Date: 30. October 2023 | Valid until: 30. October 2025

Verified by:

Julie Marie Vejsgaard Larsen, LCA & EPD Consultant

Verification based on report: Validation of CO₂ calculation of 9 categories of Kompan product line, version 1.0, prepared by: Bureau Veritas HSE, Denmark: Julie M. V. Larsen.

Publication date: 30. October 2023

By Bureau Veritas HSE
www.bureauveritas.dk
+45 7731 1000

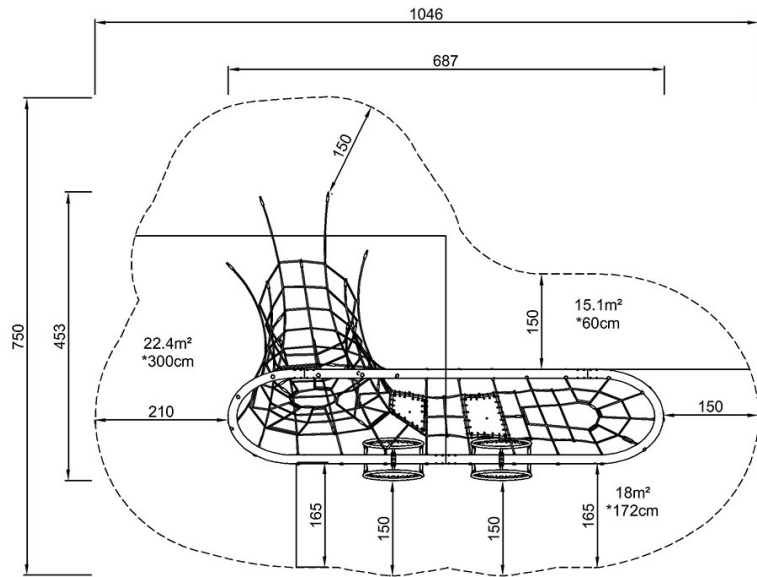


Butterfly, Społeczny

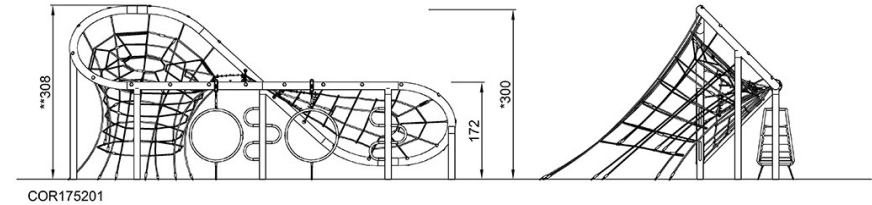
COR17520

* Max Wys. Upadku | ** Wysokość | *** Strefa Bezpieczeństwa

* Max Wys. Upadku | ** Max Wysokość



COR175201
*300cm
**308cm
***55.5m²



[Kliknij, aby zobaczyć RZUT Z GÓRY](#)

[Kliknij, aby zobaczyć RZUT BOCZNY](#)