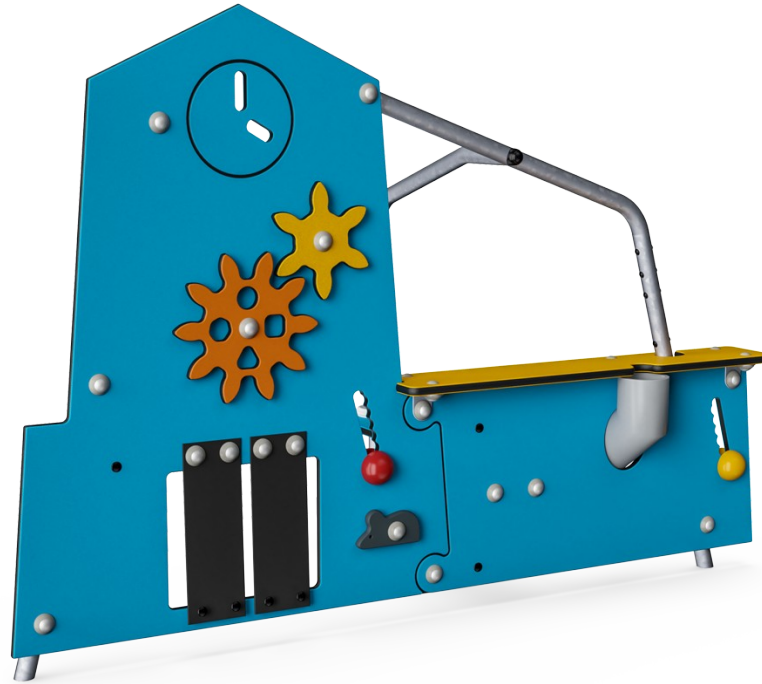


# Speelelement - Werkplaats

MSC5408

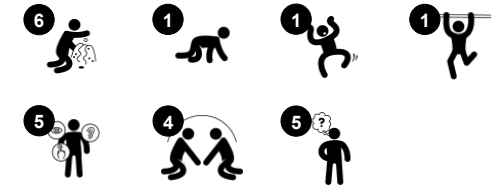
**KOMPAN**  
Let's play



Item nummer MSC540800-3417P

## Algemene Product Informatie

Afmetingen LxBxH	175x82x124 cm
Leeftijdsgroep	6m+
Speelcapaciteit	4
Kleuropties	



De fantastische creatieve werkplaats is een speelelement dat peuters en hun ouders onmiddellijk aantrekt om op allerlei creatieve manieren te spelen, wat leidt tot langere speeltijden en een betere ontwikkeling dankzij de slimme functies. Kinderen spelen langer wanneer ze voorwerpen kunnen manipuleren en de oorzaak en gevolg acties van hun

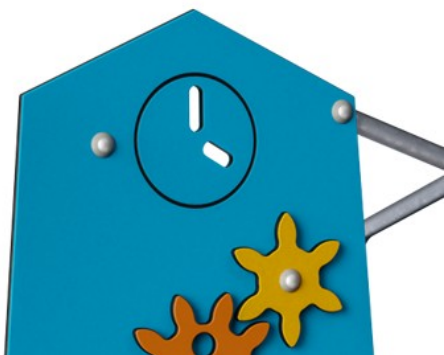
lichaam op de materialen kunnen ontdekken. Deze peuter en kleuter werkplaats zit boordevol tactiele speelaanleidingen. De bewegende bollen, tandwielen en kleine muis bieden allemaal verschillende soorten oorzaak en gevolg bewegingen. Dit zal de motorische planning ondersteunen. De speelruimte heeft een bureau en een intrigerende buis die een

jong kind uren cognitieve prikkelingen zal geven als het uitzoekt hoe voorwerpen van de ene kant van het speelelement naar de andere kant kunnen bewegen. Dit kan ook een fantasierijk sociaal spel worden met leeftijdsgenootjes. Zoveel plezier op zo'n kleine ruimte!



# Speelelement - Werkplaats

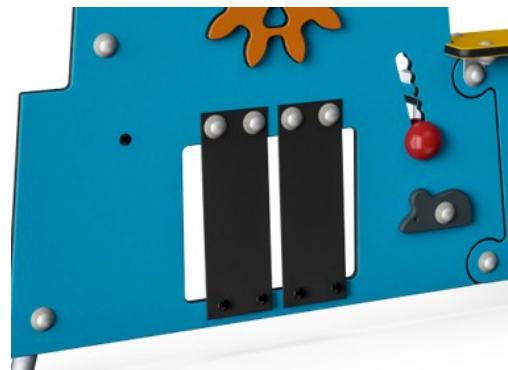
MSC5408



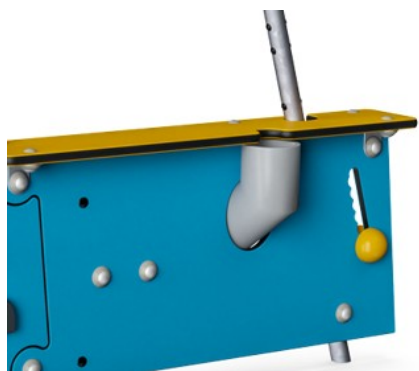
Panelen van 19mm EcoCore™. EcoCore™ is een uiterst duurzaam, milieuvriendelijk materiaal. Het is recyclebaar na gebruik en gemaakt van +95% gerecycled post-consumer materiaal van voedselverpakkingsafval.



De stalen oppervlakken zijn van binnen en buiten thermisch verzinkt met loodvrij zink. Het verzinken heeft een uitstekende corrosiebestendigheid in de buitenlucht en vereist weinig onderhoud.



De riemen zijn gemaakt van zachte en buigzame gewezen banden. Het basismateriaal is PP, dat een goede slijt- en slagvastheid heeft.



Zand doorvoerpijp is gemaakt van PP. PP heeft een goede slijt- en slagvastheid waardoor het uitermate geschikt is voor zandspeelactiviteiten.



Speel sferes zijn gemaakt van PP. PP heeft een goede slijt- en slagvastheid.



De zandzeef is gemaakt van hoogwaardig roestvast staal om de duurzaamheid van het product te garanderen.

Item nummer MSC540800-3417P

## Installatie informatie

Max. valhoogte	0 cm
Veiligheidszone	14,0 m <sup>2</sup>
Totale installatietijd	4,9
Graafwerk (vol.)	0,13 m <sup>3</sup>
Benodigd beton	0,00 m <sup>3</sup>
Verankeringsdiepte	60 cm
Verzendingsgewicht	47 kg
Verankeringsopties	In-ground ✓ Oppervlak ✓

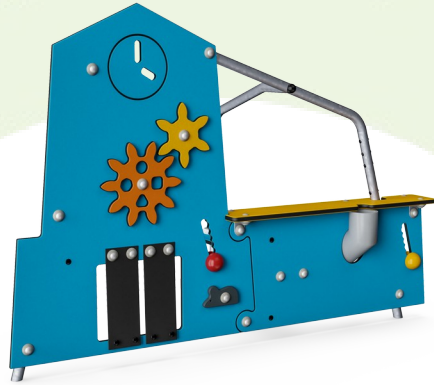
## Garantie informatie

EcoCore HDPE	Levenslang
Gegalvaniseerd staal	Levenslang
Bewegende delen	2 jaar
Gegarandeerde reserveonderdelen	10 jaar



# Sustainability Data

MSC5408



Cradle to Gate A1-A3	Total CO <sub>2</sub> emission	CO <sub>2</sub> e/kg	Recycled materials
	kg CO <sub>2</sub> e	kg CO <sub>2</sub> e/kg	%
<b>MSC540800-3417P</b>	80,47	1,80	72,24

The overall framework applied for these factors is the Environmental Product Declaration (EPD), which quantifies "environmental information on the life cycle of a product and enable comparisons between products fulfilling the same function" (ISO, 2006). This follows the structure and applies a Life-Cycle Assessment approach to the entire Product stage from raw material through manufacturing (A1-A3))

**Kompan A/S**  
C.F. Tietgens Boulevard 32C  
DK-5220 Odense SØ  
Denmark



## Verification of CO<sub>2</sub> calculation of: Themed play systems



Data version no. 2023-10-05

The CO<sub>2</sub> calculation and data are in compliance with the principles of a carbon footprint impact according to the GHG protocol (Greenhouse Gas Protocol), Scope 3, cradle to gate related to all individual components in the product category: "Themed play systems" represented by item no.: MSC641100-3717P.

(Scope 3 emissions include emission sources in the upstream and downstream value chain).

**Date: 30. October 2023 | Valid until: 30. October 2025**

Verified by:

Julie Marie Vejsgaard Larsen, LCA & EPD Consultant

Verification based on report: Validation of CO<sub>2</sub> calculation of 9 categories of Kompan product line, version 1.0, prepared by: Bureau Veritas HSE, Denmark: Julie M. V. Larsen.

**Publication date: 30. October 2023**

By Bureau Veritas HSE  
www.bureauveritas.dk  
+45 7731 1000

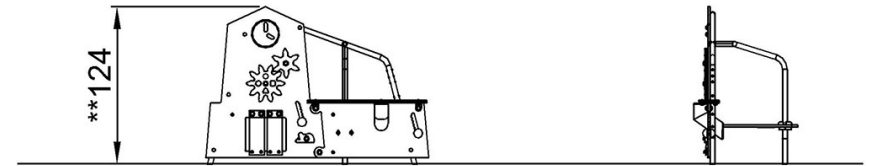
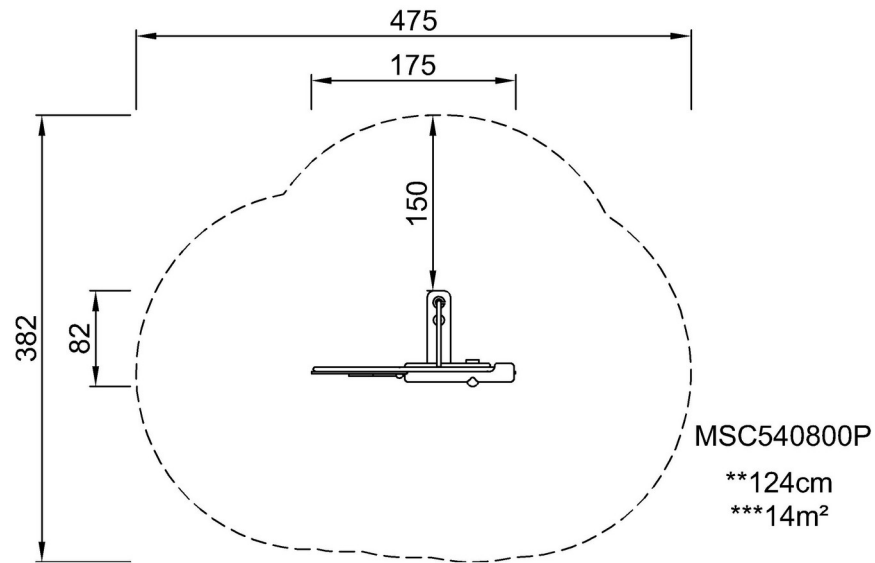


# Speelelement - Werkplaats

MSC5408

Max. valhoogte | Totale Hoogte | Veiligheidszone

Max. valhoogte | Totale Hoogte



[Bekijk BOVENAANZICHT](#)

[Bekijk ZIJAAANZICHT](#)