

Firdobbelt tårn med gyngebro

KPL4005

KOMPAN
Let's play



4-dobbelt tårn med to broer, træstolper og plastikrutsjebane tilbyder et væld af forskellige klatre-, gennemsøgnings- og rutscheoplevelser. Mangfoldigheden i legoplevelser får børnene til at vende tilbage igen og igen. De forskellige broer tilbyder hver deres muskel- og motoriske færdighedsstimulerende legehændelser:

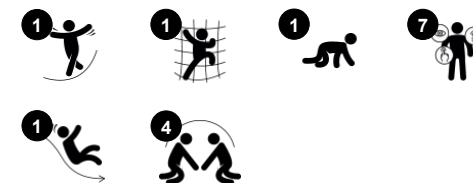
Trinbroen giver graderet adgang, hver platform tilbyder et punkt for en pause eller et møde. Man kan glide eller krybe igennem tunelen, begge gode til koordinationen. Dette træner samarbejdet mellem venstre og højre hjernehalvdel, som er nødvendigt for senere læsefærdigheder. Rutschebanen stimulerer den rumlige bevidsthed, der er nødvendig for at

navigere i rummet, f.eks. i trafik, sikkert. Den skråtstillede bro med skridsikre forebyggende gulvdetaljer understøtter mindre fysisk selvsikre brugere. Dette er den åbenlyse legeaktivitet for f.eks. børn med fysiske handicap, med en perfekt afstand fra adgangspunkt på jordoverfladen til udgangspunkt.

Varenr. KPL400511-0601

Generel produktinformation

Dimensioner LxBxH	441x229x214 cm
Alder	1+
Antal brugere	18
Farvemuligheder	 



Firdobbelt tårn med gyngebro

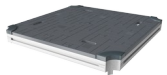
KPL4005

KOMPAN
Let's play



Tunnel

Fysiske evner: børn kravler gennem tunnelen og udvikler motoriske færdigheder som koordination på tværs af kroppen og kropsopfattelse. **Social-emotionelle evner:** turtagning, når man passerer hinanden.



Platform

Social-emotionelle evner: her opbygges vigtige livsfærdigheder som mod, selvtillid, hensyntagen og turtagning.



Vandrebro

Fysiske evner: hængebroen styrker balance og koordination, samt rumlig bevidsthed: når børn krydser broen ved at løbe eller hoppe. **Social-emotionelle evner:** understøtter samarbejde, social samvær og tage skift, som de skal passerer hinanden og hænge ud sammen.



Rutsjebane

Fysiske evner: her udvikles balance og rumlig bevidsthed, som børn rutsjer. Desuden styrkes muskler, når børn sidder op og rutsjer. **Social-emotionelle evner:** stimulerer empati ved skiftevis turtagning **Kognitive evner:** her stimuleres forståelsen af rum, hastighed og afstand, som børn rutsjer ned.



Klatrebro

Fysiske evner: her understøttes rumlig bevidsthed, som børn klatrer op og ned. Trin på tværs fungerer som støtte til småbørn.

Firdobbelt tårn med gyngebro

KPL4005

KOMPAN
Let's play



Paneler af 19 mm EcoCore™. EcoCore™ er et meget holdbart materiale, som ikke kun kan genbruges efter brug, men som også består af materiale, der er produceret af +95 % genanvendt materiale fra fødevareemballageaffald.



Hovedtårnstolperne fås i to typer materialer: europæisk fyrretræstolper trykimpregneret klasse 3 med Tanalith E3475 i henhold til EN335 (tilsvarende NTR klasse AB). Aluminiumsstolpe t = 2mm med anodiseret overfladebehandling. Basismateriale EN AW-6060 T66.



Gulve- og panelaktiviteter fås i to typer materialer: Vandtæt krydsfiner af fyrretræ med 21,5 mm dæktykkelse og el med skridsikkert film på begge sider. Højtrykslaminat HPL-tykkelse 17,8 mm med skridsikker overfladetekstur i henhold til EN 438-6.

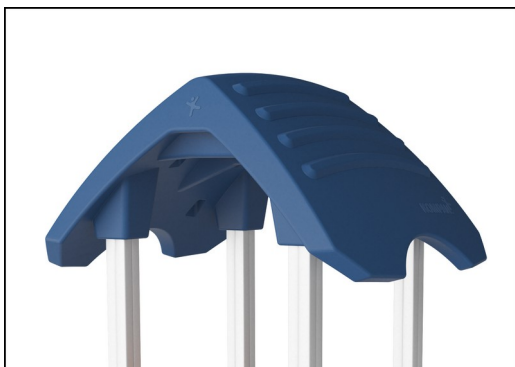
Varenr. KPL400511-0601

Installationsinformation

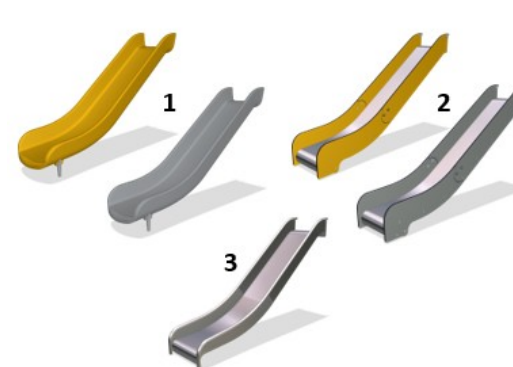
Maks. faldhøjde	100 cm
Faldområde	29,5 m²
Installationstid (timer)	17,3
Udgravningsmængde	0,97 m³
Betonmængde	0,00 m³
Forankringsdybde	60 cm
Fragtvægt	464 kg
Forankringsmuligheder	I jorden ✓ Overflade ✓

Garanti

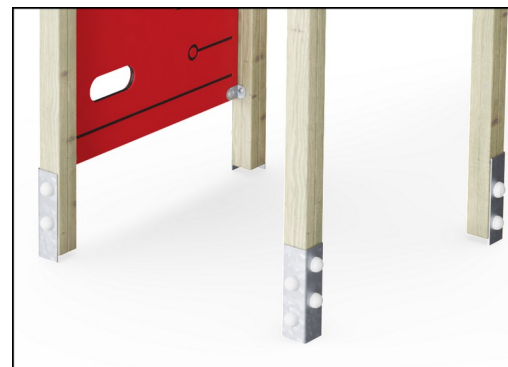
Aluminum	15 år
EcoCore HDPE	Livstid
Udhulede PE-dele	10 år
Fyrretræ	10 år
Garanterede reservedele	10 år



De store hule komponenter er fremstillet af 100 % genanvendeligt PE. Det viste tag er støbt i ét stykke med en vægtykkelse på mindst 5,5 mm for at sikre høj holdbarhed i alle klimaer verden over.



Rutsjebaner fås i tre forskellige materialer: støbt på PE-baner, kombinerede EcoCore™-sider og rustfri stålbane t = 2mm. Fuld rustfrit stål AISI304 t = 2mm.



Hovedstolperne er udstyret med varmgalvaniseret stålfod. Stålfødderne hæver stolperne 20 mm fra jordoverfladen for at undgå kontakt med overfladematerialet.



Bæredygtighedsdata

KPL4005



Vugge-til-port A1-A3	Total CO ₂ udledning	CO ₂ e/kg	Gen-anvendte materialer
	kg CO ₂ e	kg CO ₂ e/kg	%
KPL400511-0601	505,33	1,42	33,10

Den overordnede ramme for disse faktorer er Environmental Product Declaration (EPD), som kvantificerer "miljøoplysninger om et produkts livscyklus og muliggør sammenligninger mellem produkter, der opfylder samme funktion" (ISO, 2006). Dette følger strukturen og anvender en livscyklusvurderingstilgang til hele produktfasen fra råvarer til fremstilling (A1-A3))

Kompan A/S

C.F. Tietgens Boulevard 32C
DK-5220 Odense SØ
Denmark



Verification of CO₂ calculation of: Play systems



Data version no. 2023-10-05

The CO₂ calculation and data are in compliance with the principles of a carbon footprint impact according to the GHG protocol (Greenhouse Gas Protocol), Scope 3, cradle to gate related to all individual components in the product category: "Play systems" represented by item no.: PCM200321-0950.

(Scope 3 emissions include emission sources in the upstream and downstream value chain).

Date: 30. October 2023 | Valid until: 30. October 2025

Verified by:

Julie Marie Vejsgaard Larsen, LCA & EPD Consultant

Verification based on report: Validation of CO₂ calculation of 9 categories of Kompan product line, version 1.0, prepared by: Bureau Veritas HSE, Denmark: Julie M. V. Larsen.

Publication date: 30. October 2023

By Bureau Veritas HSE
www.bureauveritas.dk
+45 7731 1000

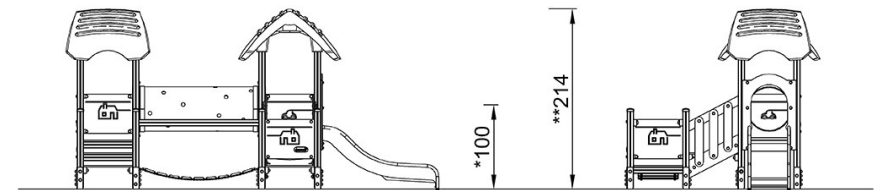
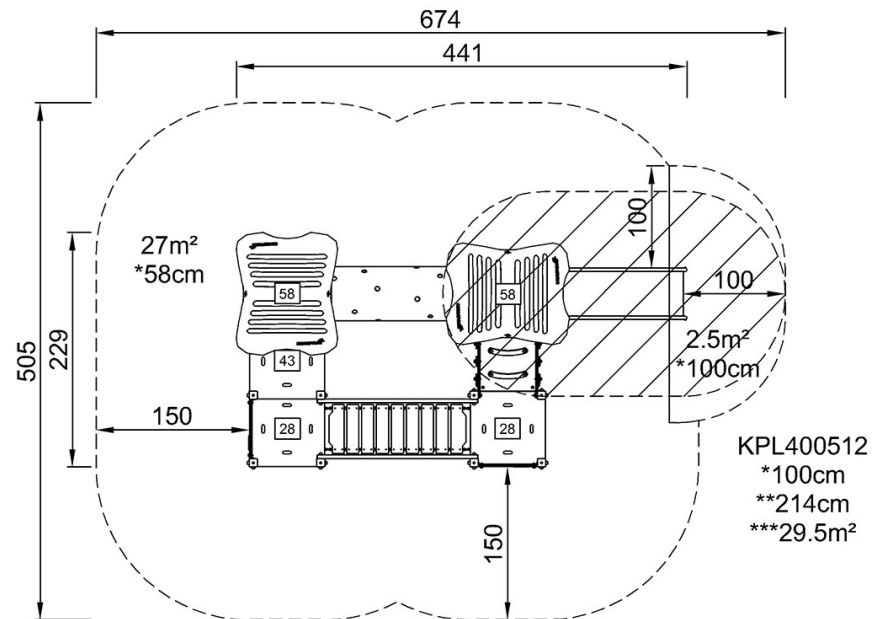


Firdobbelt tårn med gyngebro

KPL4005

* Maks. faldhøjde | ** Samlet højde | *** Faldområde

* Maks. faldhøjde | ** Samlet højde



[Klik for at se FRA OVEN](#)

[Klik for at se FRA SIDEN](#)