

# Maison de jeux à étages

PCM002521

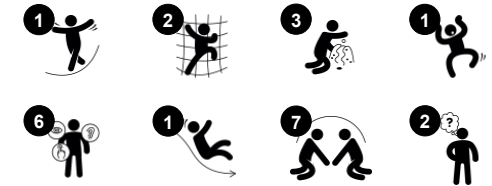
**KOMPAN**  
Let's play



Référence PCM002521-0605

## Informations générales

Dimensions LxPxH	238x363x274 cm
Age minimum	1+
Capacité idéale (utilisateurs)	15
Options de couleurs	



La maison de jeux à plusieurs étages est une attraction de jeu ultime pour les tout-petits en développement. Les nombreux niveaux et sections stimulent l'exploration et encouragent le jeu physique. Les enfants s'entraînent à la coordination croisée lorsqu'ils grimpent sur les plates-formes, une compétence fondamentale pour les compétences de lecture ultérieures. La maisonnette dispose également d'un

toboggan qui stimule le sens de l'équilibre, important pour maîtriser toute activité physique. Les panneaux de jeux invitent à l'exploration : les fenêtres en caoutchouc stimulent le jeu tactile et la perception intermodale, importants pour la lecture ultérieure. Les tubes de conversation engagent vraiment les tout-petits, en parlant dans un tube sur la maison de jeu, ils peuvent parler

avec leurs amis de l'autre côté en utilisant le deuxième tube de conversation. Cela aide à construire une compréhension de la prise de tour et les aide à développer une compréhension de la permanence de l'objet : que les objets existent lorsqu'ils sont hors de vue.



Les données peuvent être modifiées sans préavis.

# Maison de jeux à étages

PCM002521

**KOMPANI**  
Let's play



## Bureau avec tapis roulant

**Physique:** stimulation tactile en passant les mains sur les sphères qui roulent sur le tapis roulant. **Socio-émotionnel:** le partage et la coopération des deux côtés créent un scénario social qui soutient la communication et l'interaction sociale. **Cognitive:** jeu de rôles qui permet d'expérimenter les liens de cause à effet.



## Tube de parole

**Socio-émotionnel:** encouragement communication & interaction sociale. **Cognitive:** stimule la curiosité, la compréhension de la relation de cause à effet & la permanence des objets : un objet qu'on ne voit plus n'a pas pour autant disparu.



## Glisser

**Physique:** développe la conscience de l'espace & de l'équilibre. Les muscles du tronc sont entraînés lors de la descente en position verticale. **Socio-émotionnel:** l'empathie est encouragée en attendant son tour. **Cognitive:** développement de la compréhension de l'espace, de la vitesse & des distances en glissant.



## Abaque

**Cognitive:** favorise la compréhension des mesures.

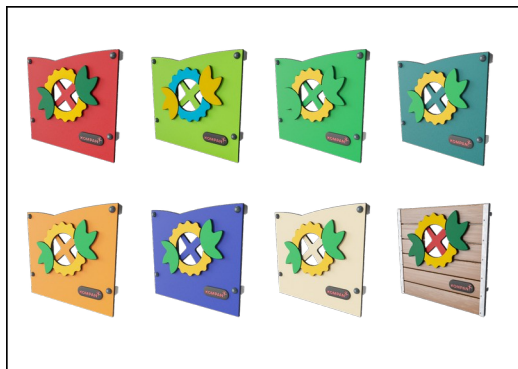


## Balcon

**Socio-émotionnel:** invite à la rencontre & à l'interaction avec les personnes au niveau du sol. **Cognitive:** invite au jeu théâtral, ce qui stimule le développement du langage.

# Maison de jeux à étages

PCM002521



Panneaux de 19 mm EcoCore™, matériau hautement durable et respectueux de l'environnement, qui est non seulement recyclable après utilisation, mais se compose également d'un noyau fabriqué à partir de matériaux post-consommation recyclés à 100 % à partir de déchets d'emballages alimentaires. Panneaux en bois de pin imprégné et peint en brun avec profilés verticaux en acier.



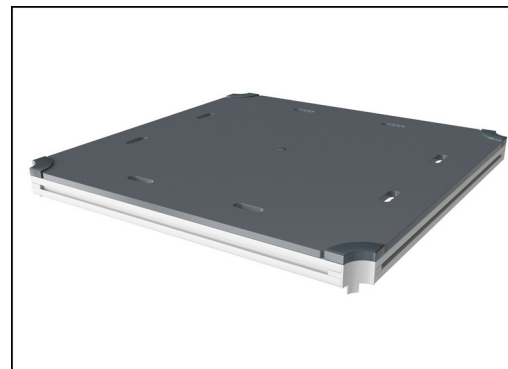
Les poteaux principaux avec pied en acier galvanisé à chaud sont disponibles en différents matériaux : Poteaux en bois de pin imprégnés sous pression. Poteaux en acier Pré-galvanisé à l'intérieur et à l'extérieur avec finition thermolaquée. Poteaux en Aluminium sans plomb avec finition supérieure colorée anodisée. Poteaux GreenLine (conception Verte TexMade) conçus à partir de PolyÉthylène et déchets textiles recyclés à 100 % post-consommation.



Le toit est fabriqué à partir de PE rotomoulé. Le PE présente une excellente résistance aux chocs sur une grande plage de température, pour une durabilité garantie.



Les glissières peuvent être choisies en six couleurs et 3 matériaux différents : Glissières droites ou courbes en PE moulé d'une seule pièce. Côtés EcoCore™ combinés et acier inoxydable. Conception entièrement en acier inoxydable en une seule pièce pour des solutions plus résistantes au vandalisme.



Tous les ponts sont soutenus par des profilés en aluminium de conception unique, à faible teneur en carbone avec plusieurs options de fixation. Les ponts moulés de couleur grise sont constitués à 75 % de polypropylène, provenant de déchets océaniques post-consommation, avec un motif et une surface texturés antidérapants.



Les versions KOMPAN GreenLine (conception Verte) sont conçues à partir de matériaux respectueux de l'environnement dont le facteur d'émission de CO2e est le plus bas possible, tels que les panneaux EcoCore™ provenant à 100 % de déchets océaniques recyclés après consommation.

Référence PCM002521-0605

## Installation

Hauteur de Chute Max.	100 cm
Zone de sécurité	25,8 m²
Temps total d'installation	17,5
Volume d'excavation	0,39 m³
Volume de béton	0,00 m³
Profondeur ancrage	60 cm
Poids d'expédition	564 kg
Options d'ancrage	A enterrer ✓ A cheviller ✓

## Garantie

EcoCore HDPE	Garanti à vie
Poteau	10 ans
Ponts PP	10 ans
Dispo pièces après arrêt fab.	10 ans



# Données sur le développement durable

PCM002521



Cradle to Gate A1-A3	Émissions totales de CO <sub>2</sub>	CO <sub>2</sub> e/kg	Matériaux recyclés
	kg CO <sub>2</sub> e	kg CO <sub>2</sub> e/kg	%
PCM002521-0651	586,49	1,29	74,46
PCM002521-0605	738,81	1,87	64,68

Le cadre général appliqué est la Déclaration Environnementale Produit (DEP), qui quantifie « les informations environnementales sur le cycle de vie d'un produit et permet des comparaisons entre produits remplissant la même fonction » (ISO, 2006). Cela suit la structure et applique une approche d'évaluation du cycle de vie à l'ensemble de l'étape du produit, de la matière première à la fabrication (A1-A3))

**Kompan A/S**  
C.F. Tietgens Boulevard 32C  
DK-5220 Odense SØ  
Denmark



## Verification of CO<sub>2</sub> calculation of: Play systems



Data version no. 2023-10-05

The CO<sub>2</sub> calculation and data are in compliance with the principles of a carbon footprint impact according to the GHG protocol (Greenhouse Gas Protocol), Scope 3, cradle to gate related to all individual components in the product category: "Play systems" represented by item no.: PCM200321-0950.

(Scope 3 emissions include emission sources in the upstream and downstream value chain).

**Date: 30. October 2023 | Valid until: 30. October 2025**

Verified by:

Julie Marie Vejsgaard Larsen, LCA & EPD Consultant

Verification based on report: Validation of CO<sub>2</sub> calculation of 9 categories of Kompan product line, version 1.0, prepared by: Bureau Veritas HSE, Denmark: Julie M. V. Larsen.

**Publication date: 30. October 2023**

By Bureau Veritas HSE  
www.bureauveritas.dk  
+45 7731 1000

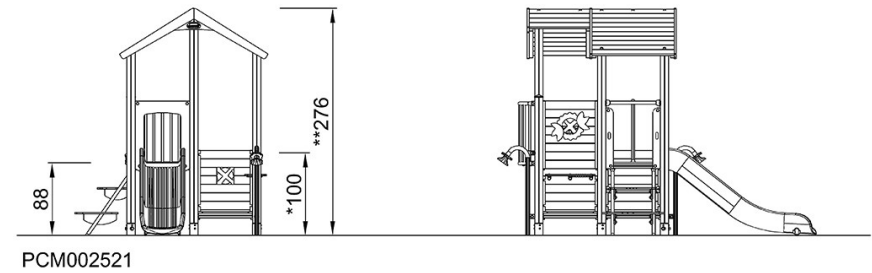
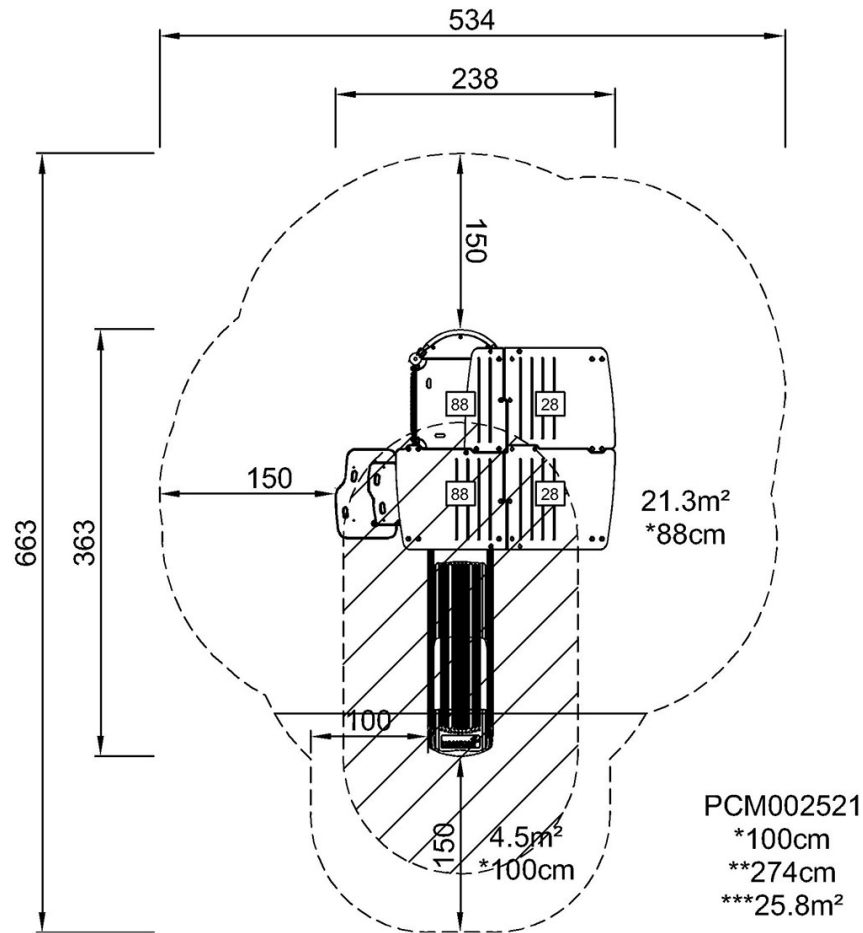


# Maison de jeux à étages

PCM002521

\* Hauteur de chute maximale | \*\* Hauteur totale | \*\*\* Zone de sécurité

\* Hauteur de chute maximale | \*\* Hauteur totale



[Cliquez pour voir le rapport VUE DE DESSUS](#)

[Cliquez pour voir le rapport VUE LATÉRALE](#)