

Cross Training Pro Combi 3

FAZ204

KOMPAN
Let's play



Référence FAZ20400-0900

Informations générales

Dimensions LxPxH 1050x106x334 cm

Age minimum 13+

Capacité idéale (utilisateurs) 9

Options de couleurs



Une structure composée de 3 parties. La première partie comporte le Core twist tournant à 360° qui offre à chacun un entraînement fonctionnel complet visant à augmenter la force globale et la stabilité du tronc, des barres parallèles parfaites pour faire des Dips qui sont des exercices idéaux pour renforcer les pectoraux, les muscles des épaules et des

bras. La deuxième partie propose des Ketelbells, 3 poids différents qui se déplacent librement le long d'un tube vertical, avec un système de rupture magnétique breveté qui offre une résistance contrôlable, et empêche les poids de tomber brusquement. La troisième partie composée de poignées de suspension offre 49 possibilités d'exercices. Cet

équipement est l'un des plus polyvalents pour entraîner tous les groupes musculaires. Un panneau d'instructions clair montre les exercices de base et un QR code permet de se connecter à l'application de fitness KOMPAN, pour y trouver plusieurs exercices et entraînements de tous niveaux.



Cross Training Pro Combi 3

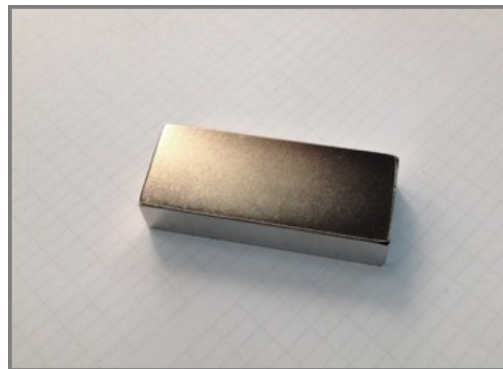
FAZ204



Les poignées au design unique sont faites en PUR et un cadre en aluminium renforcé qui assure un design à la fois solide et léger. Les poignées ergonomiques garantissent une prise ferme et agréable à tous les utilisateurs.



Les grands panneaux d'instruction sont fait d'une structure en sandwich composée de feuilles de polycarbonate de 2 x 6 mm avec des instructions claires imprimées à l'intérieur des panneaux. Ce qui les rend à l'épreuve du vandalisme.



Les aimants utilisés sont au néodyme à haute énergie. Le rayonnement magnétique est rigoureusement contrôlé, il ne dépasse jamais 5 gauss (0,5mT), ce qui les rend parfaitement sûrs à utiliser dans le cadre d'un entraînement.



Les tubes sur lesquels les poids magnétiques se déplacent mesurent 40 mm de diamètre, sont en aluminium de catégorie AW 6082-T6 et ont une couche anodique de 20 µm. Le tube a un noyau d'acier complet d'où l'intégrité structurale.



Les éléments PUR de forme ergonomique sur la chaise du capitaine assurent une bonne posture et créent un bon isolement afin de rendre l'exercice aussi confortable que possible.



Chaque poignée de suspension a 3 ensembles de poignées positionnées à 3 hauteurs différentes, 40, 90 et 130 cm. Cela permet aux personnes de toutes tailles de faire les exercices et donne à l'utilisateur la possibilité de réaliser plus de 40 exercices différents.

Référence FAZ20400-0900

Installation

Hauteur de Chute Max.	0 cm
Zone de sécurité	44,0 m²
Temps total d'installation	15,3
Volume d'excavation	1,63 m³
Volume de béton	0,83 m³
Profondeur ancrage	90 cm
Poids d'expédition	898 kg
Options d'ancrage	A enterrer ✓ A cheviller ✓

Garantie

Pièces en acier thermolaqué	10 ans
Composants caoutchouc (PUR)	10 ans
Cordes et filets	10 ans
Panneaux signalétiques	10 ans
Dispo pièces après arrêt fab.	10 ans



Données sur le développement durable

FAZ204



Cradle to Gate A1-A3	Émissions totales de CO ₂	CO ₂ e/kg	Matériaux recyclés
	kg CO ₂ e	kg CO ₂ e/kg	%
FAZ20400-0900	2.286,01	3,34	43,60

Le cadre général appliqué est la Déclaration Environnementale Produit (DEP), qui quantifie « les informations environnementales sur le cycle de vie d'un produit et permet des comparaisons entre produits remplissant la même fonction » (ISO, 2006). Cela suit la structure et applique une approche d'évaluation du cycle de vie à l'ensemble de l'étape du produit, de la matière première à la fabrication (A1-A3))

Kompan A/S
C.F. Tietgens Boulevard 32C
DK-5220 Odense SØ
Denmark



Verification of CO₂ calculation of: Fitness



Data version no. 2023-10-05

The CO₂ calculation and data are in compliance with the principles of a carbon footprint impact according to the GHG protocol (Greenhouse Gas Protocol), Scope 3, cradle to gate related to all individual components in the product category: "Fitness" represented by item no.: FAZ10100-0900.

(Scope 3 emissions include emission sources in the upstream and downstream value chain).

Date: 30. October 2023 | Valid until: 30. October 2025

Verified by:

Julie Marie Vejsgaard Larsen, LCA & EPD Consultant

Verification based on report: Validation of CO₂ calculation of 9 categories of Kompan product line, version 1.0, prepared by: Bureau Veritas HSE, Denmark: Julie M. V. Larsen.

Publication date: 30. October 2023

By Bureau Veritas HSE
www.bureauveritas.dk
+45 7731 1000

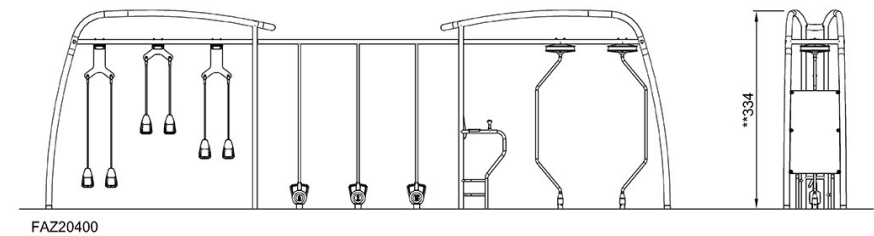
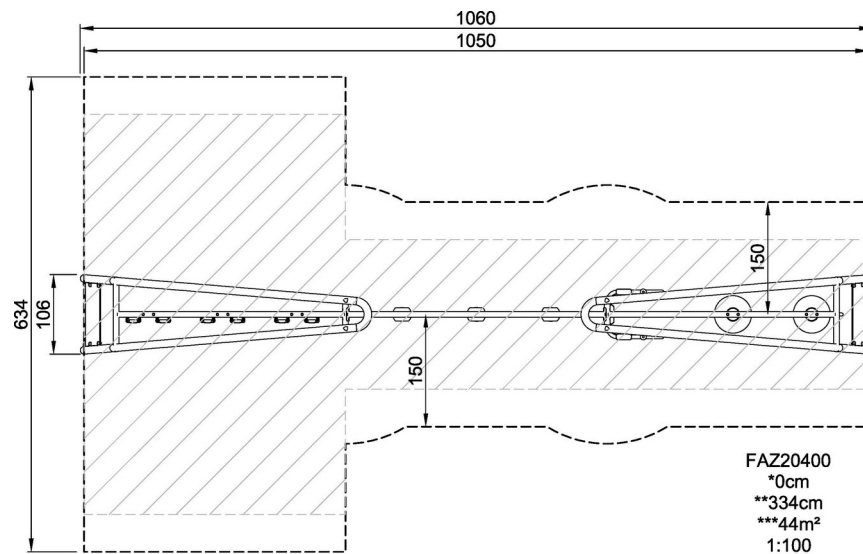


Cross Training Pro Combi 3

FAZ204

* Hauteur de chute maximale | ** Hauteur totale | *** Zone de sécurité

* Hauteur de chute maximale | ** Hauteur totale



[Cliquez pour voir le rapport VUE DE DESSUS](#)

[Cliquez pour voir le rapport VUE LATÉRALE](#)