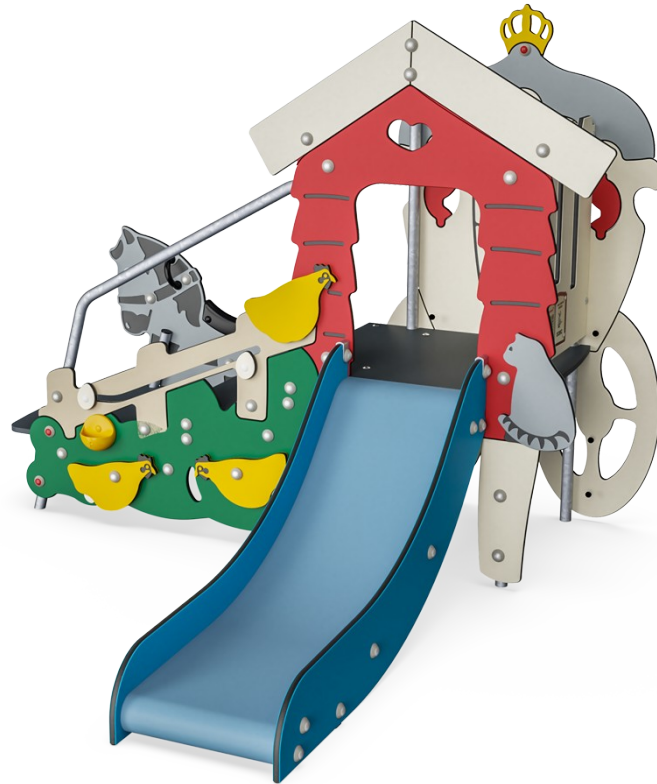


Hønehus & hestevogn

MSC5426

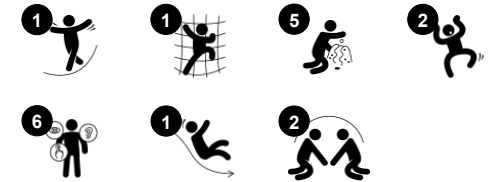
KOMPANI
Let's play



Hønehuset og hestevognen inspirerer småbørn til aktiv og dramatisk leg. Legestrukturen er yderst spændende og når de klatrer op og rutsjer ned træner de både deres krydskoordinering samt balanceevne. Derudover er der en lang række taktile elementer på strukturen, samt QR-koder der åbner op for en verden af historier og spil

baseret på H. C. Andersens eventyr.

Varenr. MSC542601-3417P	
Generel produktinformation	
Dimensioner LxBxH	209x216x166 cm
Alder	1+
Antal brugere	8
Farvemuligheder	●



Hønseshus & hestevogn

MSC5426



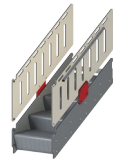
Tema

Kognitive evner: er tematisk og understøtter rolleleg, som stimulerer sprog- og kommunikationsevner.



Rutsjebane

Fysiske evner: her udvikles balance og rumlig bevidsthed, som børn rutsjer. Desuden styrkes muskler, når børn sidder op og rutsjer. **Social-emotionelle evner:** stimulerer empati ved skiftevis turtagning **Kognitive evner:** her stimuleres forståelsen af rum, hastighed og afstand, som børn rutsjer ned.



Tilgængelig trappe

Fysiske evner: klatring ad den tilgængelige trappe er for alle og understøtter krydsordination samt arm- og benmuskler. De mindste lærer at gå på trapper og skiftevis flytte føderne. **Social-emotionelle evner:** der er plads til aktive pauser og en hjælpende hånd fra en voksen.



Æglæggende høne

Social-emotionelle evner: parallel leg: to børn leger det samme. **Kognitive evner:** her understøttes forståelsen af årsag og virkning, samt øje-hånd-koordination, som børn vipper hønen og finder ægget.



Legekugle

Social-emotionelle evner: børn kan lege på begge sider, der understøtter samarbejde. **Kognitive evner:** understøtter forståelsen af årsag og virkning. **Kreative evner:** børn kan efterlade kuglen i en ny position.

Hønsarhus & hestevogn

MSC5426



Paneler af 19 mm EcoCore™. EcoCore™ er et meget holdbart materiale, som ikke kun kan genbruges efter brug, men som også består af materiale, der er produceret af +95 % genanvendt materiale fra fødevareemballageaffald.



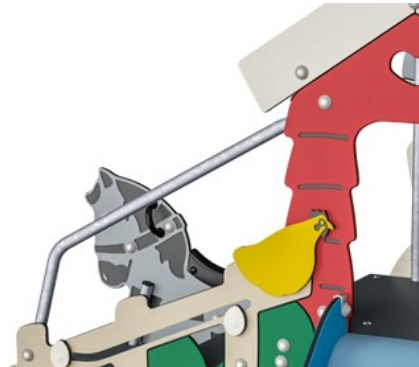
Alle gulve er lavet af højtrykslaminat HPL med en tykkelse på 17,8mm og skridsikker overfladetekstur i henhold til EN 438-6. KOMPAN HPL har høj slidstyrke for at sikre lang levetid i alle klimaer.



Rutsjebanen er lavet af vakuumstøbt PE. PE har høj slagfasthed over et bredt temperaturområde, som sikrer vandalbestandighed på alle lokationer.



Grebene er lavet af sprøjtstøbt nylon af høj kvalitet (PA6). PA6 har god slid- og slagstyrke.



Ståloverfladerne er varmgalvaniseret indvendigt og udvendigt med blyfri zink. Galvaniseringen har fremragende korrosionsbestandighed i udendørs miljøer og kræver lav vedligeholdelse.



Saddelen er lavet af PUR. Det bevarer sine egenskaber i temperaturområdet fra -30 ° C til 60 ° C. Materialet er UV-stabiliseret.

Varenr. MSC542601-3417P

Installationsinformation

Maks. faldhøjde	100 cm
Faldområde	18,2 m ²
Installationstid (timer)	10,9
Udgravningsmængde	0,28 m ³
Betonmængde	0,00 m ³
Forankringsdybde	60 cm
Fragtvægt	201 kg
Forankringsmuligheder	I jorden ✓ Overflade ✓

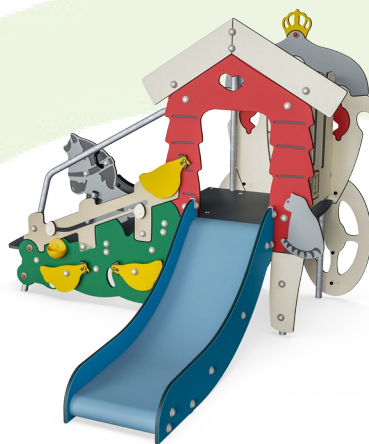
Garanti

EcoCore HDPE	Livstid
Galvaniseret stål	Livstid
HPL platforme	15 år
Reb & net	10 år
Garanterede reservedele	10 år



Bæredygtighedsdata

MSC5426



Vugge-til-port A1-A3	Total CO ₂ udledning	CO ₂ e/kg	Gen-anvendte materialer
	kg CO ₂ e	kg CO ₂ e/kg	%
MSC542601-3417P	277,41	1,84	57,42

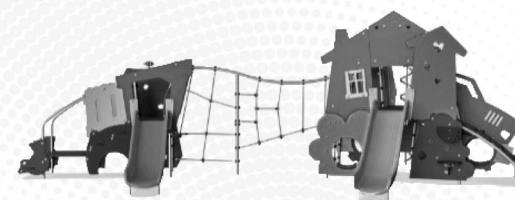
Den overordnede ramme for disse faktorer er Environmental Product Declaration (EPD), som kvantificerer "miljøoplysninger om et produkts livscyklus og muliggør sammenligninger mellem produkter, der opfylder samme funktion" (ISO, 2006). Dette følger strukturen og anvender en livscyklusvurderingstilgang til hele produktfasen fra råvarer til fremstilling (A1-A3))

KOMPAN
Let's play

Kompan A/S
C.F. Tietgens Boulevard 32C
DK-5220 Odense SØ
Denmark



Verification of CO₂ calculation of:
Themed play systems



Data version no. 2023-10-05

The CO₂ calculation and data are in compliance with the principles of a carbon footprint impact according to the GHG protocol (Greenhouse Gas Protocol), Scope 3, cradle to gate related to all individual components in the product category: "Themed play systems" represented by item no.: MSC641100-3717P.

(Scope 3 emissions include emission sources in the upstream and downstream value chain).

Date: 30. October 2023 | Valid until: 30. October 2025

Verified by:

Julie Marie Vejsgaard Larsen, LCA & EPD Consultant

Verification based on report: Validation of CO₂ calculation of 9 categories of Kompan product line, version 1.0, prepared by: Bureau Veritas HSE, Denmark: Julie M. V. Larsen.

Publication date: 30. October 2023

By Bureau Veritas HSE
www.bureauveritas.dk
+45 7731 1000

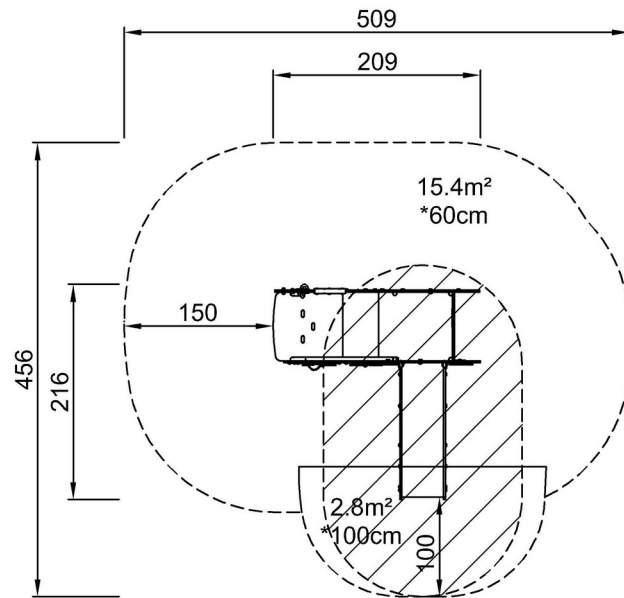


Hønsarhus & hestevogn

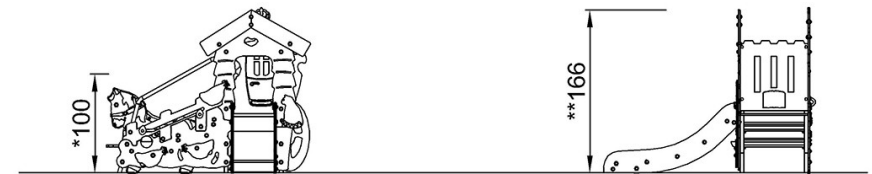
MSC5426

* Maks. faldhøjde | ** Samlet højde | *** Faldområde

* Maks. faldhøjde | ** Samlet højde



MSC542600
*100cm
**166cm
***18.2m²



MSC542600

[Klik for at se FRA OVEN](#)

[Klik for at se FRA SIDEN](#)