

Il Castello della Strega


NRO1017

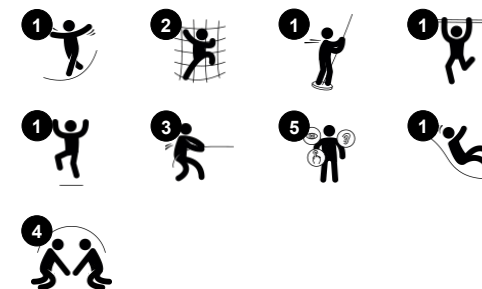
KOMPAN
Let's play



La Torre della strega è una vera e propria calamita del gioco per tutti i bambini. Grazie alla sua ampia varietà di opzioni di gioco e punti d'incontro stimola i bambini a socializzare e a giocare per molto tempo. Inoltre, la presenza di un banchetto a livello del suolo aggiunge un'ulteriore dimensione per socializzare. La torre più grande può essere

scalata in molti modi, attraverso le scale, una parete d'arrampicata o dal muro stesso che contiene delle fessure adatte per arrampicarsi. Queste attività oltre che essere divertenti, sono utili anche per allenare il sistema muscolare e la coordinazione incrociata.

Codice articolo NRO1017-1021	
Informazioni generali prodotto	
Dimensioni (LxLxA)	597x289x507 cm
Età d'uso	6+
Capacità di gioco	11
Opzioni colori	



Il Castello della Strega

NRO1017



Palo dei pompieri

Fisico: la coordinazione è sostenuta quando si scende, così come i muscoli del busto e delle braccia. L'atterraggio rafforza la densità ossea, che viene costruita per la vita nella prima infanzia. **Socio-emotivo:** cambi di direzione e prese di rischio.



Parete di arrampicata

Fisico: supporta la coordinazione trasversale e la forza di gambe, braccia e mani. L'arrampicata attraverso i fori allena la propriocezione. **Socio-emotivo:** i bambini sviluppano coraggio quando salgono in alto. Questo influisce positivamente sulla fiducia in se stessi.



Rete da arrampicata

Fisico: i bambini sviluppano la coordinazione trasversale del corpo e la forza muscolare quando si arrampicano. Le grandi maglie permettono di arrampicarsi e strisciare, favorendo la propriocezione e la consapevolezza spaziale. **Socio-emotivo:** le maglie grandi permettono a più bambini di sedersi insieme e parlare.



Scivolare

Fisico: lo scivolamento sviluppa la consapevolezza spaziale e il senso dell'equilibrio. Inoltre, i muscoli del core vengono allenati quando si sta seduti in posizione eretta e si scende. **Socio-emotivo:** empatia stimolata dal fare a turno.

Il Castello della Strega

NRO1017



Tutti i prodotti Organic Robinia di KOMPAN sono realizzati in legno Robinia da fonti europee sostenibili. Su richiesta può essere fornito con FSC® Certified (FSC® C004450).



La vernice utilizzata per i componenti colorati è ecologica a base d'acqua con eccellente resistenza ai raggi UV. La vernice è conforme alla norma EN 71, parte 3.



L'hardware è realizzato in acciaio inossidabile o acciaio zincato per garantire connessioni durature con un'elevata resistenza alla corrosione.



Ropes of UV-stabilized PES rope strands with inner steel cable reinforcement. The polyester yarn is made from +95% post-consumer materials and is inductively melted onto each strand.



Lo scivolo in acciaio è realizzato in acciaio inossidabile AISI 304 di alta qualità.



I prodotti Robinia sono progettati con colori standard definiti da KOMPAN. Il legno può anche essere fornito come non trattato o con verniciatura marrone con un pigmento che mantiene il colore del legno.

Codice articolo NRO1017-1021

Informazione installazione

Max. altezza di caduta	300 cm
Superficie di sicurezza	48,4 m²
Tempo d'installazione totale	27,9
Volume di scavo	0,85 m³
Volume di calcestruzzo	0,22 m³
Profondità di base (standard)	100 cm
Peso della spedizione	1.314 kg
Opzioni ancoraggio	Interrato ✓ Superficie ✓

Garanzie

Legno Robinia	15 anni
Corde e reti	10 anni
Garanzia pezzi di ricambio	10 anni
Componenti in acciaio inossidabile	Garanzia a vita
Componenti in acciaio inossidabile	Garanzia a vita



Sustainability Data

NRO1017



Cradle to Gate A1-A3	Total CO ₂ emission	CO ₂ e/kg	Recycled materials
	kg CO ₂ e	kg CO ₂ e/kg	%
NRO1017-1021	657,84	0,55	5,78

The overall framework applied for these factors is the Environmental Product Declaration (EPD), which quantifies "environmental information on the life cycle of a product and enable comparisons between products fulfilling the same function" (ISO, 2006). This follows the structure and applies a Life-Cycle Assessment approach to the entire Product stage from raw material through manufacturing (A1-A3))

Kompan A/S
C.F. Tietgens Boulevard 32C
DK-5220 Odense SØ
Denmark



Verification of CO₂ calculation of: Nature play



Data version no. 2023-10-05

The CO₂ calculation and data are in compliance with the principles of a carbon footprint impact according to the GHG protocol (Greenhouse Gas Protocol), Scope 3, cradle to gate related to all individual components in the product category: "Nature play" represented by item no.: NRO409-0621.

(Scope 3 emissions include emission sources in the upstream and downstream value chain).

Date: 30. October 2023 | Valid until: 30. October 2025
Verified by:

Julie Marie Vejsgaard Larsen, LCA & EPD Consultant

Verification based on report: Validation of CO₂ calculation of 9 categories of Kompan product line, version 1.0, prepared by: Bureau Veritas HSE, Denmark: Julie M. V. Larsen.

Publication date: 30. October 2023

By Bureau Veritas HSE
www.bureauveritas.dk
+45 7731 1000

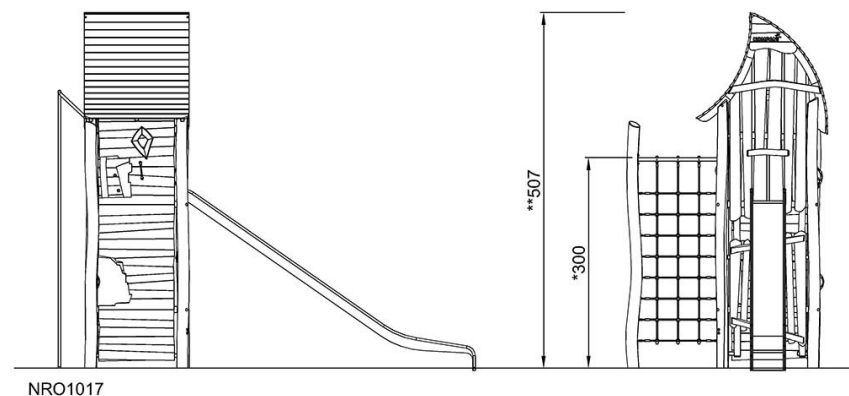
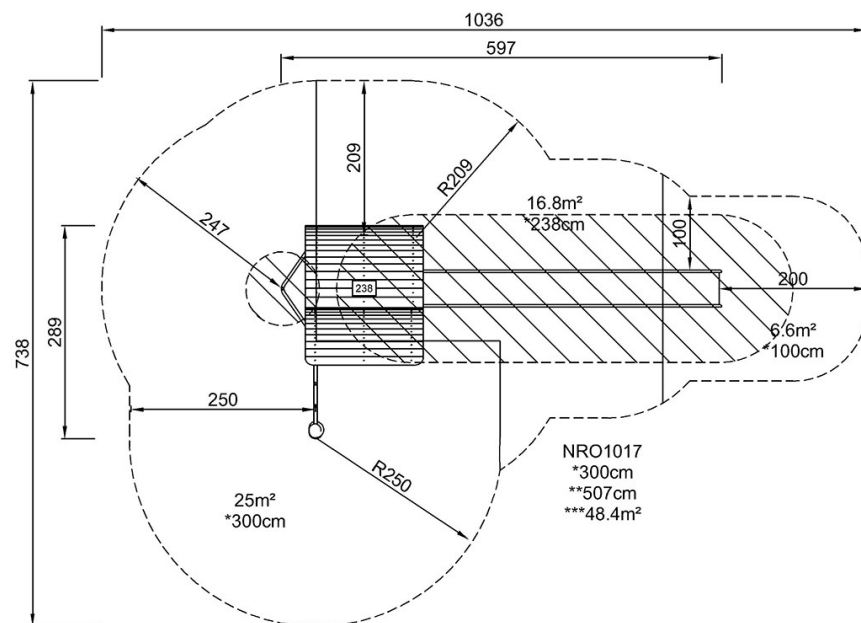


Il Castello della Strega

NRO1017

Altezza di caduta massima | Altezza totale | Superficie di sicurezza

Altezza di caduta massima | Altezza totale



[Fai clic per visualizzare il rapporto VISTA SUPERIORE](#)

[Fai clic per visualizzare il rapporto VISTA LATERALE](#)