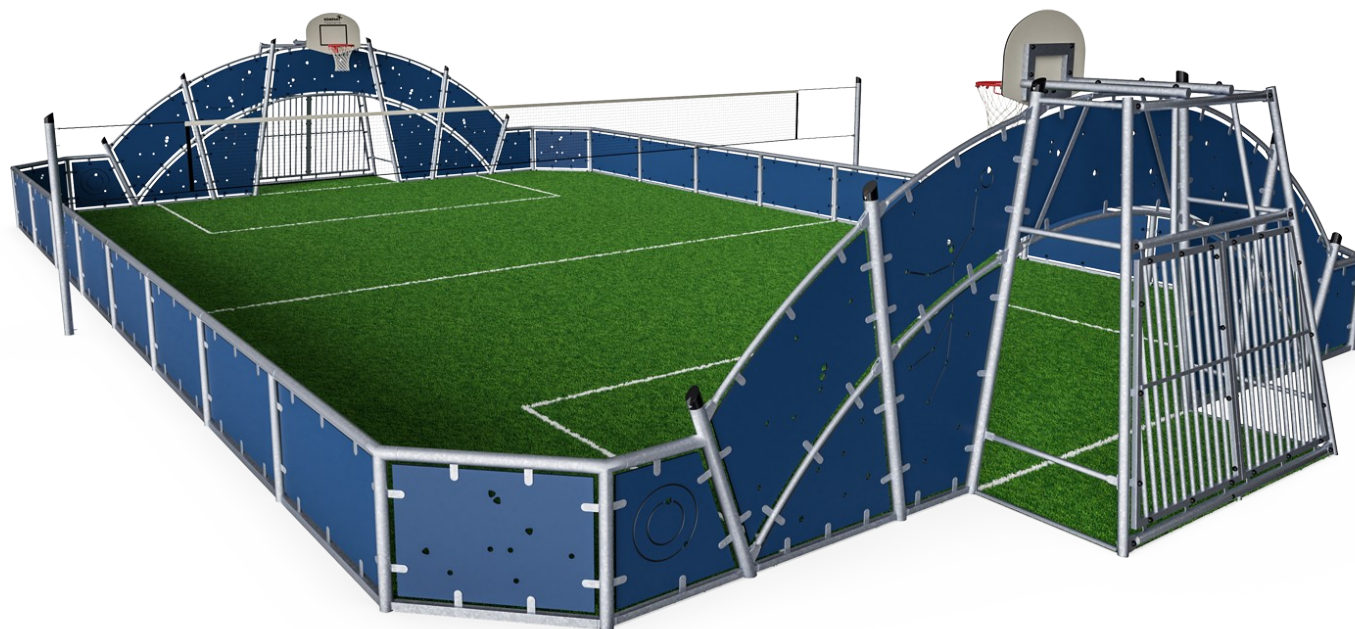


# Boisko COSMOS 12 x 20 m

FRE2110

**KOMPANI**  
Let's play



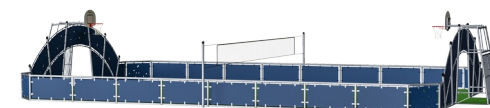
Nr produktu FRE2110-3317

## Ogólne Informacje o Produkcie

Wymiary DxSzxW	2062x1300x370 cm
Grupa wiekowa	3+
Max. Ilość Osób	-
Dostępne kolory	●

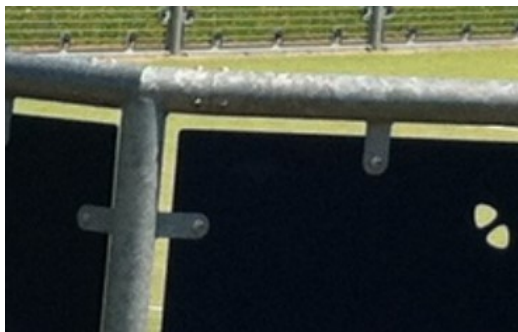
Boisko wielofunkcyjne z dwoma bramkami, wbudowanymi koszami i siatką na środku boiska z możliwością regulacji wysokości. Na panelach przy bramkowych wygrawerowane są motywy sportowe. Bramki wyposażone są w blokady antyskuterowe i niskie barierki, które chronią narożniki trawy oraz system drenażowy. Boisko jest oparte na systemie

modułowym. Wymiary boiska mogą być dostosowane do indywidualnych potrzeb. Panele z polietylenu mogą być dostarczone w różnych kolorach. Boisko może być wyposażone w różne dodatkowe aktywności.



# Boisko COSMOS 12 x 20 m

FRE2110



All steel components are manufactured from carbon steel, welding's according EN ISO 5817 & Hot dip galvanised (HDG) according to ISO1461. This process ensures good protection in all circumstances.



The HDPE panels are standard available in Night Sky Blue, but multiple colours can be requested. To increase the design and play value the HDPE panels can have patterns or logo's engraved.



Classic goals are equipped as standard with nylon net or with reinforced nylon or steel bars as options. Cosmos goals are with metal bars.

Nr produktu FRE2110-3317

## Informacje Dotyczące Instalacji

Max. wysokość upadku	0 cm
Strefa bezpieczeństwa	0,0 m <sup>2</sup>
Czas instalacji	69,7
Objętość wykopu	3,33 m <sup>3</sup>
Objętość betonu	3,25 m <sup>3</sup>
Głębokość podstawy (standardowa)	70 cm
Waga przesyłki	3.578 kg
Opcje kotwiczenia	W ziemi ✓

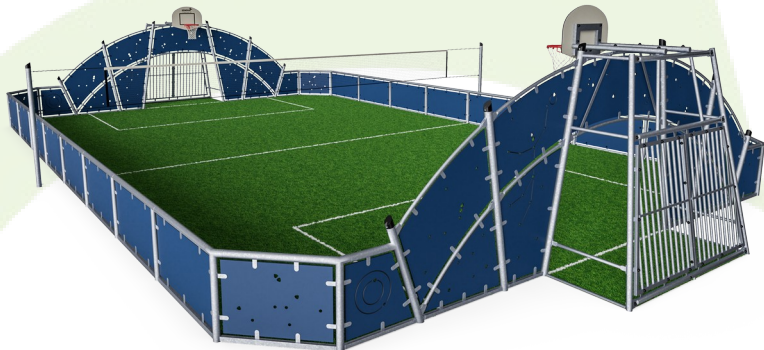
## Informacje o Gwarancji

EcoCore HDPE	Dożywotnia
Galw. Stal	Dożywotnia



# Dane Dotyczące Zrównoważonego Rozwoju

FRE2110



**Od wydobycia surowców do opuszczenia wytwórni A1–A3**

**Całkowita emisja CO<sub>2</sub>**

**CO<sub>2</sub>e na kg produktu**

**Materiały pochodzące z recyklingu**

kg CO<sub>2</sub>e

kg CO<sub>2</sub>e/kg

%

**FRE2110-3317**

5.815,27

1,94

65,68

Ogólne ramy stosowane dla tych czynników to Środowiskowa Deklaracja Produktu (EPD), która określa ilościowo "informacje środowiskowe dotyczące cyklu życia produktu i umożliwia porównywanie produktów spełniających tę samą funkcję" (ISO, 2006). W niniejszym dokumencie przyjęto strukturę i zastosowano podejście oceny cyklu życia w odniesieniu do całego etapu produktu, od surowców po produkcję (A1-A3).

## Kompan A/S

C.F. Tietgens Boulevard 32C  
DK-5220 Odense SØ  
Denmark

Validation of CO<sub>2</sub> calculation method  
**BUREAU VERITAS**  
HSE Denmark A/S



**Verification of CO<sub>2</sub> calculation of: Sport**



Data version no. 2023-10-05

The CO<sub>2</sub> calculation and data are in compliance with the principles of a carbon footprint impact according to the GHG protocol (Greenhouse Gas Protocol), Scope 3, cradle to gate related to all individual components in the product category: "Sport" represented by item no: FRE600202-0901.

(Scope 3 emissions include emission sources in the upstream and downstream value chain).

**Date: 30. October 2023 | Valid until: 30. October 2025**

**Verified by:**

Julie Marie Vejsgaard Larsen, LCA & EPD Consultant

Verification based on report: Validation of CO<sub>2</sub> calculation of 9 categories of Kompan product line, version 1.0, prepared by: Bureau Veritas HSE, Denmark: Julie M. V. Larsen.

**Publication date: 30. October 2023**

**By Bureau Veritas HSE**  
www.bureauveritas.dk  
+45 7731 1000

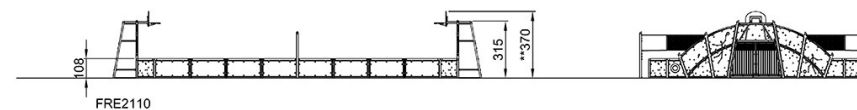
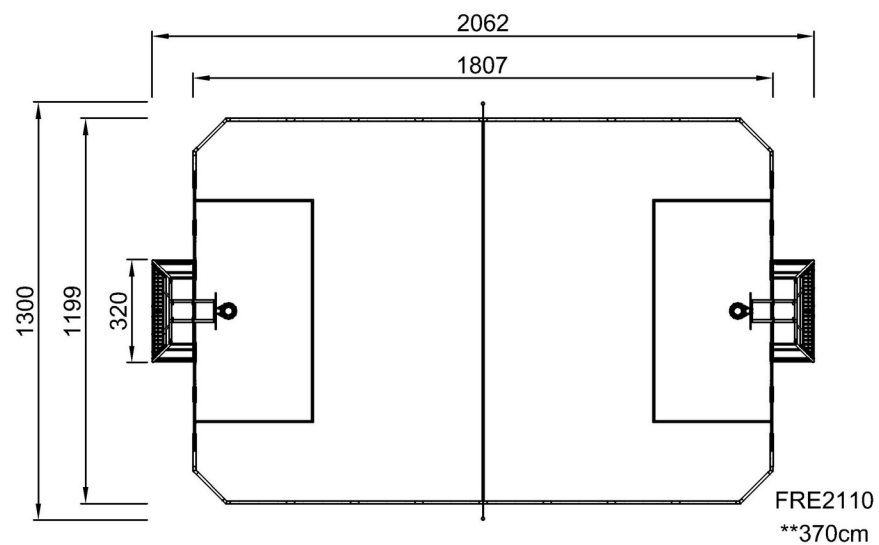


# Boisko COSMOS 12 x 20 m

FRE2110

\* Max Wys. Upadku | \*\* Wysokość | \*\*\* Strefa Bezpieczeństwa

\* Max Wys. Upadku | \*\* Max Wysokość



[Kliknij, aby zobaczyć RZUT Z GÓRY](#)

[Kliknij, aby zobaczyć RZUT BOCZNY](#)