

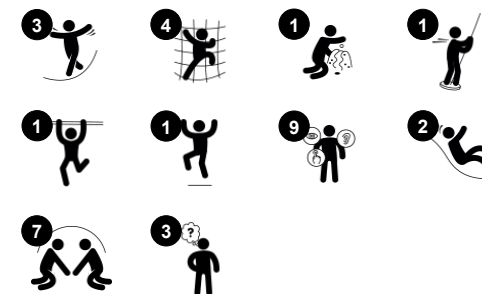
Mega Deck Górny Pokład

PCM111021

KOMPANI
Let's play



Nr produktu PCM111021-0904	
Ogólne Informacje o Produkcie	
Wymiary DxSzxW	649x480x470 cm
Grupa wiekowa	4+
Max. Ilość Osób	25
Dostępne kolory	



Mega Deck Górny Pokład przyciąga mnóstwo dzieci do wspólnej zabawy przez długi czas, raz za razem. Jest wystarczająco przestrzenny i wytrzymały, aby ułatwić rodzicom i opiekunom dołączanie do zabawy ze swoimi dziećmi. Jednostka oferuje szeroką gamę zajęć, a także wejścia o stopniowanej trudności : urozmaicone wspinanie na zewnątrz i

wewnątrz konstrukcji dodaje radości i ćwiczy świadomość przestrzenną dzieci, ich propriocepcję i mięśnie. Te zdolności motoryczne i mięśnie są niezbędne do bezpiecznego poruszania się po świecie poza placem zabaw. Wiele zajęć na poziomie gruntu dodaje obszary do spokojniejszej i cichszej zabawy. Z różnych górnych poziomów

wspaniałe widoki, a także urozmaicone szybowanie i zjeżdżanie zapewniają ekscytującą jazdę. To sprawia, że dzieci raz po raz wspinają się, a następnie zjeżdżają, aby ponownie się wspiąć.

Mega Deck Górny Pokład

PCM111021

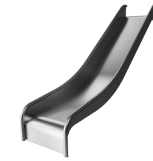
KOMPANI
Let's play



Balkon

Społeczno-Emocjonalne: balkon zachęca do spotkań i interakcji z innymi użytkownikami.

Poznawcze: zachęca do zabawy teatralnej i występów, które stymulują rozwój języka.



Zjeżdżalnia

Fizyczne: zjeżdżanie rozwija świadomość przestrzenną i poczucie równowagi. Co więcej, mięśnie tułowia są trenowane podczas jazdy w pozycji wyprostowanej. **Społeczno-Emocjonalne:** empatia stymulowana przez rotację.



Poręcz

Fizyczne: koordynacja jest wspierana podczas schodzenia w dół, podobnie jak mięśnie ramion i tułowia. Lądowanie wzmacnia gęstość kości, które są kształtowane podczas dzieciństwa.

Społeczno-Emocjonalne: podejmowanie zwrotów i ryzyka.



Wieża z sieci

Fizyczne: dzieci mają szybki dostęp do poziomych szczebli i wolniejszą wspinaczkę po pochylonych szczeblach. Na siatkę można wspiąć się z obu stron, wyrównując wyzwanie. Ćwiczona jest koordynacja ruchowa oraz mięśnie rąk i nóg. **Społeczno-Emocjonalne:** dwustronna siatka i przestronność pozwalają na interakcje społeczne. **Poznawcze:** logiczne myślenie podczas planowania najlepszego sposobu wejścia na platformę z sieci.



Minutnik

Społeczno-Emocjonalne: każdy z zespołów ma dostęp do przycisku, dzięki któremu można zapisywać rundy, ilość wygranych itp. Przyciski wspierają współpracę i pracę zespołową. **Poznawcze:** Liczenie i rejestrowanie wyników wspiera umiejętności myślenia, takie jak logiczne myślenie i sekwencjonowanie. **Twórcze:** dzieci mogą pozostawić po sobie ślad, umieszczając timer w różnych pozycjach.



Alpinista

Fizyczne: wspiera koordynację ruchową oraz siłę nóg, ramion i dłoni. **Społeczno-Emocjonalne:** nachylenie sprawia, że wspinaczka jest bezpieczna, szczególnie dla młodszych dzieci.

Mega Deck Górny Pokład

PCM111021

KOMPAN
Let's play



Panele wykonane są z 19mm EcoCore™. EcoCore™ to niezwykle wytrzymały materiał, przyjazny środowisku, który nie tylko może być poddany procesowi recyklingu, ale również jego podstawa wykonana jest w 95% z materiałów pokonsumenckich wykonanych z zużytych opakowań po żywności.



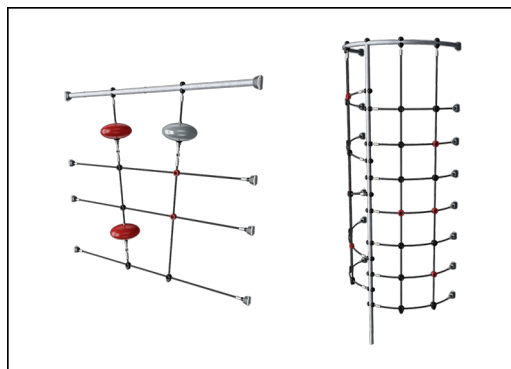
Wszystkie platformy są wsparte na unikalnych profilach aluminiowych o niskiej zawartości węgla z wieloma opcjami mocowania. Pomosty w kolorze szarym wykonane są w 75% z pożytkowego materiału PP pochodzącego z odpadów oceanicznych, a ich powierzchnia ma antypoślizgowy wzór i fakturę.



Słupki z ocynkowaną ogniwo podstawą stalową są dostępne w różnych wersjach materiałowych: słupki z drewna sosnowego impregnowanego ciśnieniowo; wstępnie ocynkowane wewnątrz i na zewnątrz słupki stalowe z wykończeniem powierzchniowym malowanym proszkowo; aluminium bezołowiowe z kolorowym anodowanym wykończeniem powierzchni lub słupki Greenline TexMade, wykonane w 95% z materiałów



Zjeżdżalnie można wybrać w sześciu różnych kolorach i z trzech materiałów: Proste lub zakrzywione jednoczęściowe, formowane zjeżdżalnie z PE (polietylen), wykonanego w 33% z materiałów pokonsumenckich z recyklingu. Połączone ścianki boczne EcoCore™ i stal nierdzewna. Pełna stal nierdzewna w jednoczęściowej konstrukcji dla bardziej odpornych na wandalizm rozwiązań.



Liny wykonane są ze stabilizowanych promieniami UV splotów PES z wewnętrznym wzmocnieniem z linek stalowych. Owijka poliesterowa wykonana jest w +95% z materiałów pokonsumenckich i jest indukcyjnie wtapiana w każdą żyłę, co zapewnia doskonałą odporność na zużycie i rozerwanie.



Wersje KOMPAN GreenLine zostały zaprojektowane z materiałów najbardziej przyjaznych dla środowiska o najniższym możliwym współczynniku emisji CO2e. Słup TexMade, panele EcoCore™ w 95% pochodzących z recyklingu odpadów pokonsumenckich i pokłady z formowanego PP.

Nr produktu PCM111021-0904

Informacje Dotyczące Instalacji

Max. wysokość upadku	299 cm
Strefa bezpieczeństwa	48,9 m ²
Czas instalacji	29,2
Objętość wykopu	1,02 m ³
Objętość betonu	0,10 m ³
Głębokość podstawy (standardowa)	90 cm
Waga przesyłki	1.087 kg
Opcje kotwiczenia	W ziemi <input checked="" type="checkbox"/> Powierzchnia <input checked="" type="checkbox"/>

Informacje o Gwarancji

EcoCore HDPE	Dożywotnia
Zjeżdżalnia z PE	10 lat
Pokłady PP	10 lat
Liny & Sieci	10 lat
Części Zapasowe	10 lat



Dane Dotyczące Zrównoważonego Rozwoju

PCM111021



Od wydobycia surowców do opuszczenia wytwórni A1–A3

Całkowita emisja CO₂

CO₂e na kg produktu

Materiały pochodzące z recyklingu

kg CO₂e

kg CO₂e/kg

%

PCM111021-0951

1.652,05

1,89

68,10

PCM111021-0904

1.989,14

2,51

57,60

Ogólne ramy stosowane dla tych czynników to Środowiskowa Deklaracja Produktu (EPD), która określa ilościowo "informacje środowiskowe dotyczące cyklu życia produktu i umożliwia porównywanie produktów spełniających tę samą funkcję" (ISO, 2006). W niniejszym dokumencie przyjęto strukturę i zastosowano podejście oceny cyklu życia w odniesieniu do całego etapu produktu, od surowców po produkcję (A1-A3).

Kompan A/S

C.F. Tietgens Boulevard 32C
DK-5220 Odense SØ
Denmark



Verification of CO₂ calculation of: Play systems



Data version no. 2023-10-05

The CO₂ calculation and data are in compliance with the principles of a carbon footprint impact according to the GHG protocol (Greenhouse Gas Protocol), Scope 3, cradle to gate related to all individual components in the product category: "Play systems" represented by item no.: PCM200321-0950.

(Scope 3 emissions include emission sources in the upstream and downstream value chain).

Date: 30. October 2023 | Valid until: 30. October 2025

Verified by:

Julie Marie Vejsgaard Larsen, LCA & EPD Consultant

Verification based on report: Validation of CO₂ calculation of 9 categories of Kompan product line, version 1.0, prepared by: Bureau Veritas HSE, Denmark: Julie M. V. Larsen.

Publication date: 30. October 2023

By Bureau Veritas HSE
www.bureauveritas.dk
+45 7731 1000



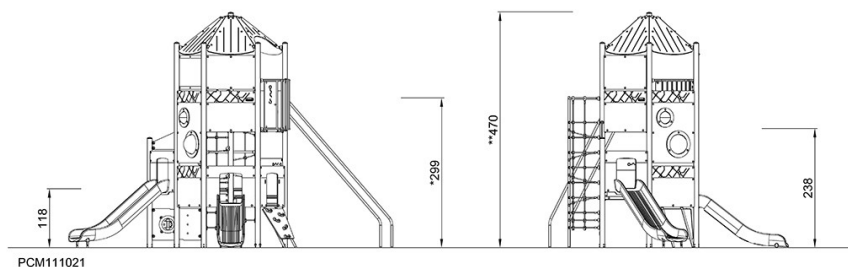
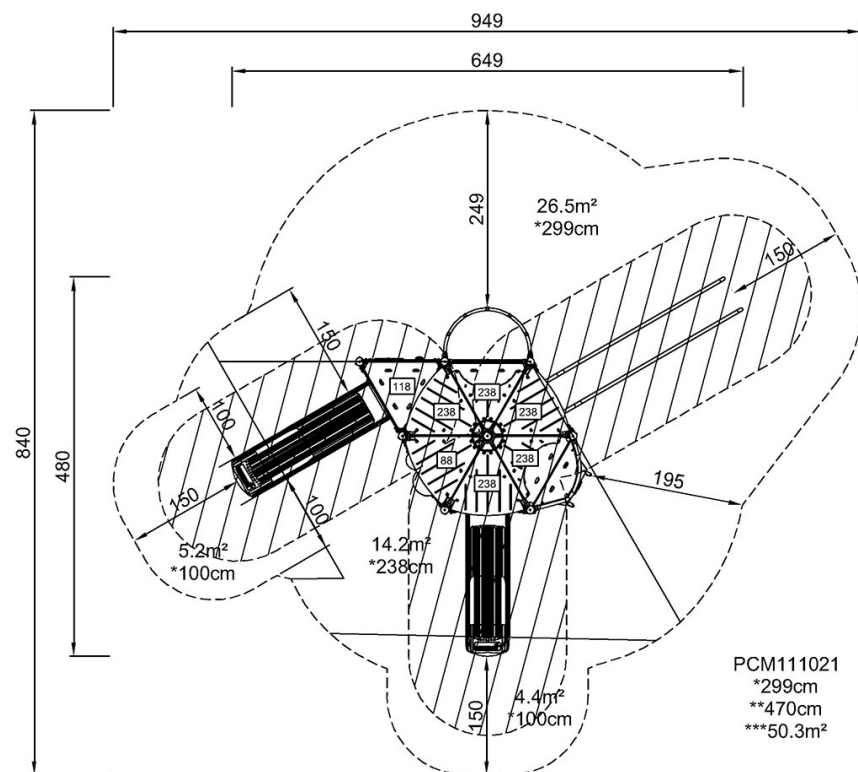
Mega Deck Górny Pokład

PCM111021

KOMPANI
Let's play

* Max Wys. Upadku | ** Wysokość | *** Strefa Bezpieczeństwa

* Max Wys. Upadku | ** Max Wysokość



[Kliknij, aby zobaczyć RZUT Z GÓRY](#)

[Kliknij, aby zobaczyć RZUT BOCZNY](#)