

# Trippeltårn


KPL3010

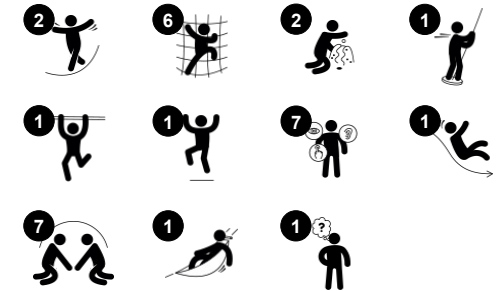
**KOMPANI**  
Let's play



Produktnummer KPL301011-0902

## Produktinformasjon

Mål LxBxH	429x389x402 cm
Aldersgruppe	4+
Antall brukere	19
Fargevalg	 



Denne fantastiske kombinasjonen av morsomme og utfordrende lekeaktiviteter skaper en uimotståelig enhet av lek. Barn vil prøve den og komme tilbake for mer lek, igjen og igjen. Mangfoldet av elementer i lekestrukturen tilbyr noe nytt å prøve ut i hvert hjørne. Og de varierte lekepanelene på bakkenivå gir også plass for roligere

lekepauser. Det høye tårnet med brannmannstangen og den vertikale klatreveggen er god trening av muskler og motoriske ferdigheter for de eldste. Den kan også nås fra den skrå balanseringsbjelken fra det nedre tårnet, som er en virkelig utfordrende balanseopplevelse. Sansene for balanse og rom blir trent enormt når du leker på

balansebjelken. Når man klatrer det høye nettet, trenes romforståelsen, samt arm- og benmuskulaturen. Kroppsbevisstheten er grunnleggende for å navigere sikkert i hverdagen og for å bedømme avstander, for eksempel i trafikken.

# Trippeltårn

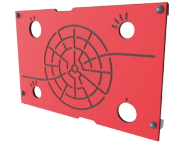
KPL3010

**KOMPANI**  
Let's play



## Klatrestang

**Fysisk:** trener krysskoordinering og muskelstyrke. **Sosioemosjonell:** turtaking og samarbeid.



## Labyrintpanel

**Sosioemosjonell:** kommunikasjon og samarbeid for å utforske labyrinten med venner. **Kognitiv:** stimulerer hukommelse når man skal huske labyrinter.



## Plankebro

**Fysisk:** å balansere over planken utvikler det vestibulære systemet samt krysskoordinering. **Sosioemosjonell:** å passere andre barn på planken trener samarbeid og lærer barn å vente på tur.



## Brannmannsstang

**Fysisk:** balanse og koordinasjon støttes når du glir ned, samt arm- og kjernemuskulatur. Å hoppe av styrker bentettheten, som blir oppbygget for livet i tidlig barndom. **Sosioemosjonell:** turtaking og risikotaking.



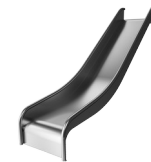
## Klatrenett

**Fysisk:** barn utvikler koordinering på tvers av kroppen og muskelstyrke når de klatrer. De store maskene gjør det mulig å klatre og krype gjennom, og støtter kroppsforståelse og romlig bevissthet. **Sosioemosjonell:** de store maskene gir mulighet for at flere barn kan sitte sammen



## Ringspill

**Sosioemosjonell:** samarbeid fra begge sider av panelet om å kjøre ringe opp og ned trener samarbeidsevner og turtaking. **Kognitiv:** finne ut hvordan ringene kan passe i hullene og bevege seg opp/ned trener de logiske ferdighetene. **Kreativ:** setter preg på lekelplassen når man setter ringene i nye stillinger.



## Sklie

**Fysisk:** å skli utvikler romlig bevissthet og følelse av balanse. Videre trenes kjernemuskulaturen når du sitter oppreist og glir ned. **Sosioemosjonell:** empati, tur-taking og risikotaking

# Trippeltårn

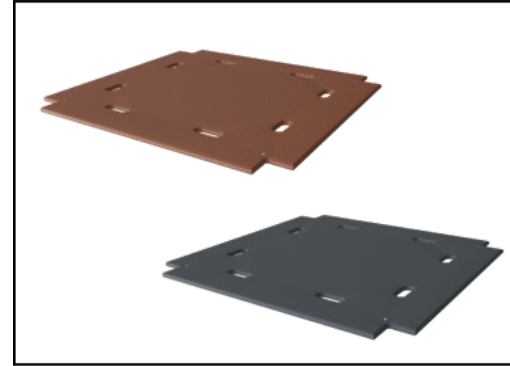
KPL3010



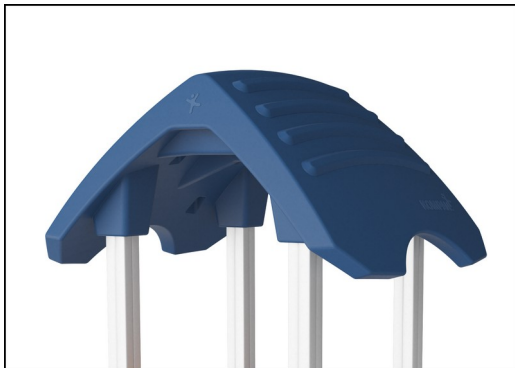
Paneler av 19 mm EcoCore™. EcoCore™ er et svært slitesterkt, miljøvennlig materiale som ikke bare er resirkulerbart etter bruk, men som også består av materiale produsert av +95 % resirkulert forbrukeravfall fra matemballasje.



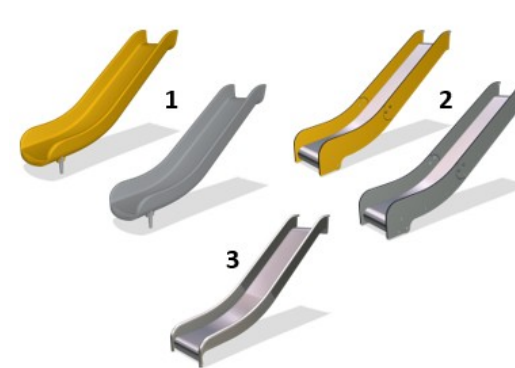
Hovedstolpene er tilgjengelige i to typer materialer: europeisk furu, trykkimpregnert Klasse 3 med Tanalith E3475 i henhold til EN335 (Tilsvarende NTR Klasse AB), og aluminiumsstolpe t=2mm med eloksert overflatebehandling. Grunnmateriale EN AW-6060 T66.



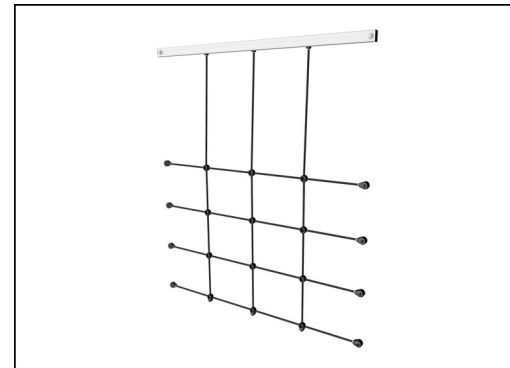
Gulv og panelaktiviteter er tilgjengelige i to typer materialer: Vanntett kryssfiner med dekktykkelse på 21,5 mm fra furu og or med antiskli materiale på begge sider. Høytrykkslaminat HPL, tykkelse 17,8 mm, med antiskli overflatestruktur i henhold til EN 438-6.



De store, hule komponentene er laget av 100 % resirkulerbar PE. Taket som vises, er støpt i ett stykke med en veggtykkelse på minst 5,5 mm for å sikre høy holdbarhet i all slags vær.



Skljene er tilgjengelig i tre forskjellige materialer: støpt på PE, kombinerte EcoCore™-sklier og rustfrie ståltrekkverk = 2mm. Rustfritt stål AISI304 t = 2mm.



Klatrenett er laget av UV-stabilisert PP-tau med innvendig stålkabelforsterkning. Tauet er induksjonsbehandlet for å oppnå maksimal fiksering mellom stål og tau som gir utmerket slitestyrke. Alle taukoblinger er laget av 100% resirkulerbart PA-materiale.

Produktnummer KPL301011-0902

## Monteringsinformasjon

Maksimal fallhøyde	178 cm
Sikkerhetssone	45,5 m <sup>2</sup>
Total monterings tid	18,1
Utgraving	1,68 m <sup>3</sup>
Betong	0,76 m <sup>3</sup>
Forankringsdybde (standard)	90 cm
Forsendingsvekt	594 kg
Forankring	In-ground ✓ Surface ✓

## Garanti

Aluminium	15 år
EcoCore HDPE	Livstids
Furutre	10 år
Tau & nett	10 år
Garantert reservedeler	10 år



# Grønn data

KPL3010



Krybbe til port A1-A3	Totalt CO <sub>2</sub> -utslipp	CO <sub>2</sub> -ekvivalent per kg	Resirkuler te materialer
	kg CO <sub>2</sub> -ekvivalent	kg CO <sub>2</sub> -ekvivalent/kg	%
<b>KPL301011-0902</b>	657,31	1,47	33,67

Det overordnede rammeverket for disse faktorene er miljødeklarasjonen EPD (Environmental Product Declaration), som kvantifiserer «miljøinformasjon om produktets livssyklus og muliggjør sammenligninger mellom produkter som oppfyller samme funksjon» (ISO, 2006). Dette følger strukturen og anvender en livssyklusanalyse for hele produksjonsstadiet fra råvare til ferdig produksjon (A1-A3).

## Kompan A/S

C.F. Tietgens Boulevard 32C  
DK-5220 Odense SØ  
Denmark



## Verification of CO<sub>2</sub> calculation of: Play systems



Data version no. 2023-10-05

The CO<sub>2</sub> calculation and data are in compliance with the principles of a carbon footprint impact according to the GHG protocol (Greenhouse Gas Protocol), Scope 3, cradle to gate related to all individual components in the product category: "Play systems" represented by item no.: PCM200321-0950.

(Scope 3 emissions include emission sources in the upstream and downstream value chain).

**Date: 30. October 2023 | Valid until: 30. October 2025**

Verified by:

Julie Marie Vejsgaard Larsen, LCA & EPD Consultant

Verification based on report: Validation of CO<sub>2</sub> calculation of 9 categories of Kompan product line, version 1.0, prepared by: Bureau Veritas HSE, Denmark: Julie M. V. Larsen.

**Publication date: 30. October 2023**

By Bureau Veritas HSE  
www.bureauveritas.dk  
+45 7731 1000

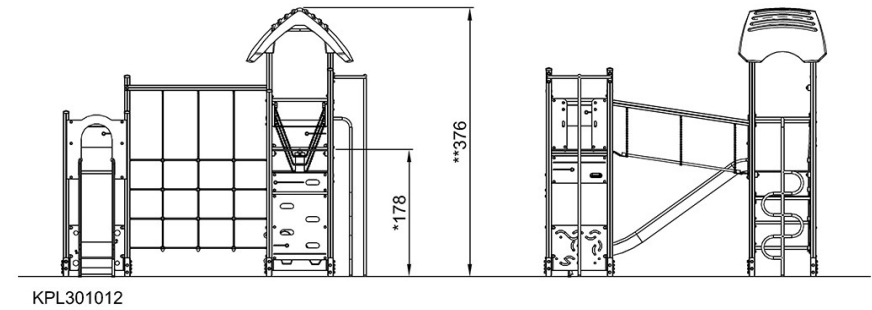
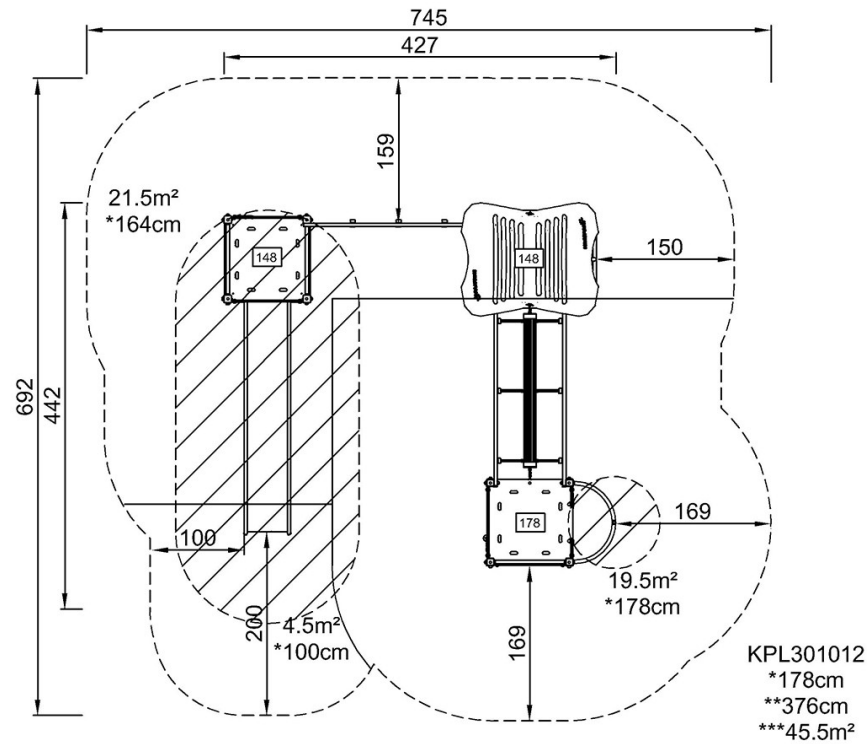


# Trippeltårn

KPL3010

\* Maks fallhøyde | \*\* Total høyde | \*\*\* Sikkerhetszone

\* Maks fallhøyde | \*\* Total høyde



[Klikk for å se TOP VIEW](#)

[Klikk for å se SIDE VIEW](#)