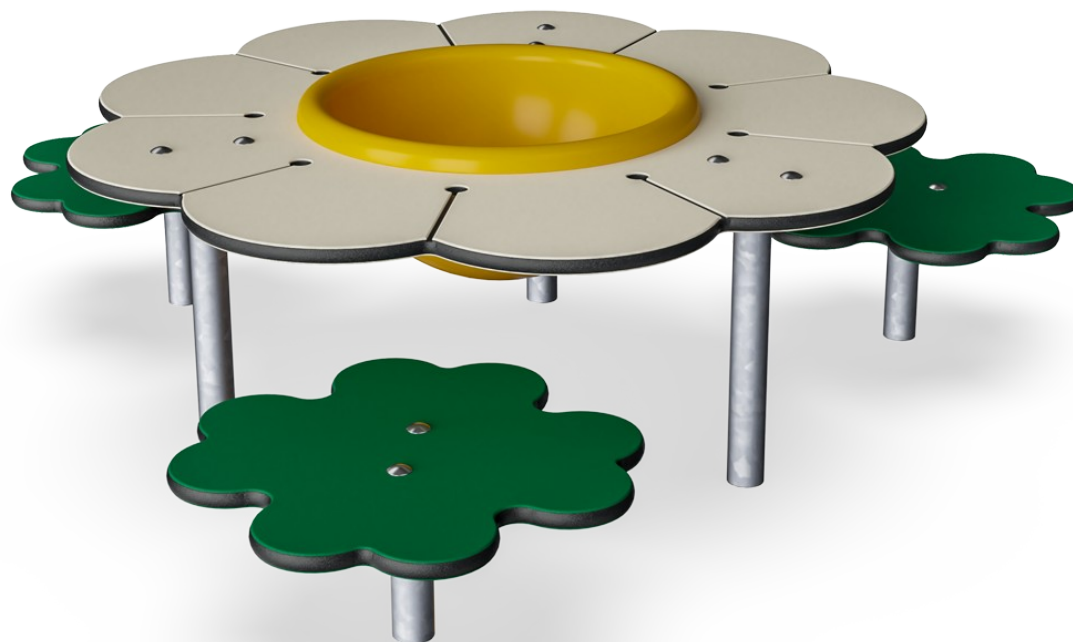


# Sand- & Matschtisch Gänseblümchen mit Sitzen

M261

**KOMPAN**  
Let's play



Produktnummer M26101-3418P

## Allgemeine Produktinformation

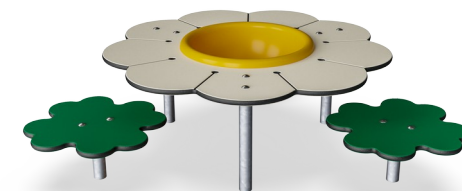
Maße L x B x H	143x129x40 cm
Empfohlenes Alter	6m+
Spielkapazität (Nutzer)	3
Farbauswahl	



Der Gänseblümchen-Schreibtisch mit Sitzgelegenheiten zieht mit seiner altersgerechten Größe und dem niedlichen Blumenmotiv Babys und Kleinkinder sofort an und heißt sie willkommen. Der Schreibtisch bietet einen ergonomisch perfekten Platz zum Arbeiten mit losen Teilen, zusammen mit Freunden oder Betreuern. Die gelbe Schale ist

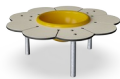
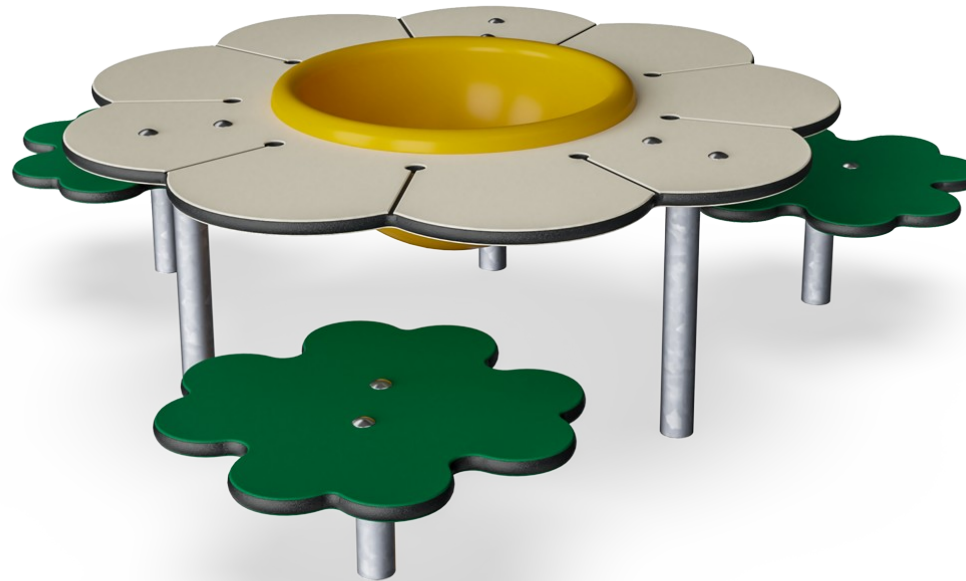
ein perfekter Behälter für Materialien. Sie kann angehoben und geleert werden, eine Lieblingsbeschäftigung für kleine Kinder. Der Tisch fördert das soziale Spiel, weil die drei Sitze so platziert sind, dass Blickkontakt gewährleistet ist. Der Sand- & Matschtisch bietet Kleinkindern eine Möglichkeit, aus dem wilden Treiben auf Spielplätzen auszubrechen.

Es gibt die Möglichkeit, Gleichaltrige auf dem Spielplatz zu beobachten, sich von ihnen inspirieren zu lassen und Kontakte zu knüpfen.



# Sand- & Matschtisch Gänseblümchen mit Sitzen

M261



## Spritzwasserbecken

**Sozial-Emotional:** treffpunkt um miteinander zu interagieren und Erlebnisse zu teilen.

**Kognitiv:** aufbewahrungsmöglichkeit mit spaßigem Effekt – das Spielen mit dem Sand verbessert die Fähigkeit der Kinder logisch zu denken.

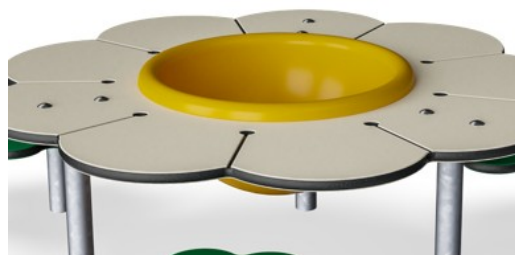


## Sitz

**Physisch:** auf- und Abspringen fördert die Entwicklung der Muskeln und der motorischen Fähigkeiten. **Sozial-Emotional:** sich treffen, Erlebnisse teilen und eine Pause einlegen.

# Sand- & Matschtisch Gänseblümchen mit Sitzen

M261



Wände aus 19 mm EcoCore™. EcoCore™ ist ein äußerst langlebiges, ressourcenschonendes Material, das nicht nur nach Gebrauch recycelbar ist, sondern auch aus Material besteht, das zu +95 % aus recyceltem Post-Consumer-Material aus Lebensmittelverpackungsabfällen hergestellt wird.

Das Sandbecken wird aus Polycarbonat (PC) hergestellt. Das Becken ist aus einem Stück geformt, um eine hohe Haltbarkeit in allen Klimazonen der Welt zu gewährleisten.

Die Stahloberflächen sind bleifrei feuerverzinkt. Die Verzinkung bietet eine ausgezeichnete Korrosionsbeständigkeit im Freien und ist außerdem wartungsarm.



Die blaugrünen GreenLine-Versionen sind aus äußerst umweltschonenden Materialien mit geringstmöglichem CO<sub>2</sub>e-Emissionsfaktor konstruiert, wie z. B. EcoCore™-Paneele aus +95 % recycelten Post-Consumer-Abfällen aus der maritimen Industrie.

Produktnummer M26101-3418P

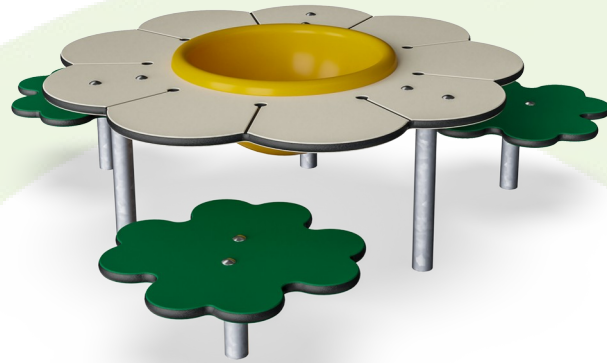
## Montage-Information

Max. freie Fallhöhe	21 cm
Fläche des Fallraums	14,8 m <sup>2</sup>
Gesamt-Montagezeit	2,6
Erforderlicher Erdaushub (circa)	0,23 m <sup>3</sup>
Betonbedarf (circa)	0,00 m <sup>3</sup>
Fundamenttiefe (Standard)	64 cm
Versandgewicht	48 kg
Verankerungsoptionen	TV ✓ OFM ✓

## Garantie-Information

EcoCore HDPE	Lebenslang
Verzinkter Stahl	Lebenslang
Ersatzteilgarantie	10 Jahre





**Von der Wiege bis zum Werkstor („cradle to gate“) (A1–A3)**

**CO<sub>2</sub>-Emissionen gesamt**

kg CO<sub>2</sub>e

**CO<sub>2</sub>e pro kg**

kg CO<sub>2</sub>e pro kg

**Recycelte Materialien**

%

**M26101-3418P**

90,79

1,93

64,15

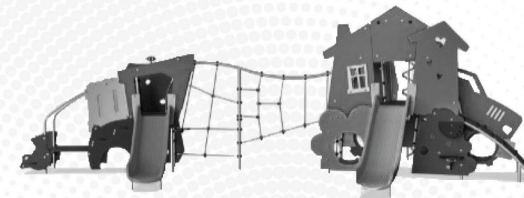
Den allgemeinen Rahmen für diese Faktoren bilden die Umweltproduktdeklarationen (EPDs). Mithilfe dieser Grundregeln können die Umweltinformationen über den Lebenszyklus eines Produkts hinweg quantifiziert und Vergleiche zwischen Produkten, die dieselbe Funktion erfüllen, angestellt werden (vgl. ISO, 2006). Diese Struktur wird hier befolgt. Der Ansatz zur Lebenszyklusbewertung wird dabei auf die gesamte Herstellungsphase – vom Rohstoff bis zur Herstellung (A1–A3) – angewendet.

**Kompan A/S**

C.F. Tietgens Boulevard 32C  
DK-5220 Odense SØ  
Denmark



**Verification of CO<sub>2</sub> calculation of:  
Themed play systems**



Data version no. 2023-10-05

The CO<sub>2</sub> calculation and data are in compliance with the principles of a carbon footprint impact according to the GHG protocol (Greenhouse Gas Protocol), Scope 3, cradle to gate related to all individual components in the product category: "Themed play systems" represented by item no.: MSC641100-3717P.

(Scope 3 emissions include emission sources in the upstream and downstream value chain).

**Date: 30. October 2023 | Valid until: 30. October 2025**

**Verified by:**

Julie Marie Vejsgaard Larsen, LCA & EPD Consultant

Verification based on report: Validation of CO<sub>2</sub> calculation of 9 categories of Kompan product line, version 1.0, prepared by: Bureau Veritas HSE, Denmark: Julie M. V. Larsen.

**Publication date: 30. October 2023**

**By Bureau Veritas HSE**  
www.bureauveritas.dk  
+45 7731 1000

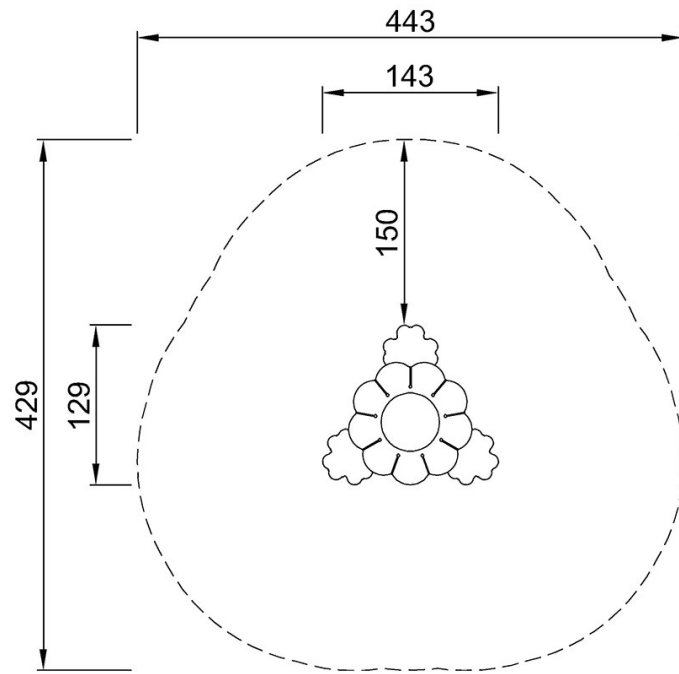


# Sand- & Matschisch Gänseblümchen mit Sitzen

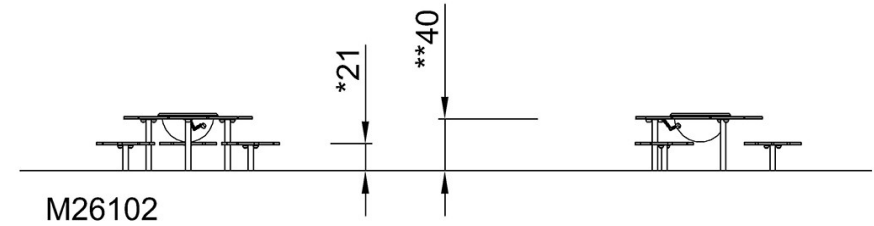
M261

\* Max freie Fallhöhe | \*\* Gesamthöhe | \*\*\* Fläche des Fallraums

\* Max freie Fallhöhe | \*\* Gesamthöhe



M26102  
\*21cm  
\*\*40cm  
\*\*\*14.8m<sup>2</sup>



[Klicken Sie hier, um die DRAUFSICHT anzuzeigen](#)

[Klicken Sie hier, um die SEITENANSICHT anzuzeigen](#)