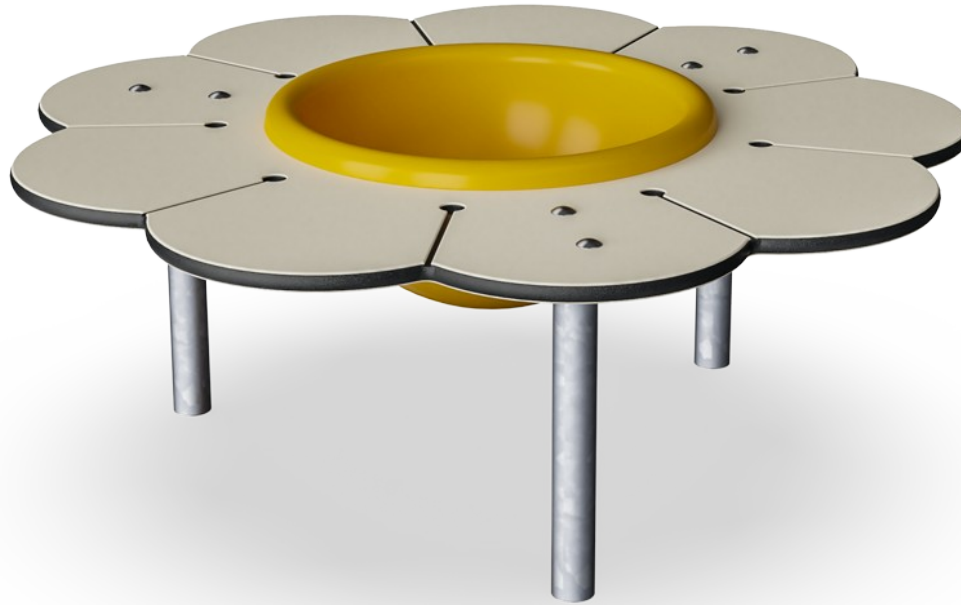



Mesa Margarita con cuenco

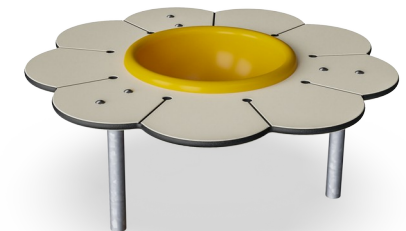
M26003



Número de artículo M26003-3418P

Información general del producto

Dimensiones LxAnch.xAl.	99x99x38 cm
Grupo de edad	6m+
Usuarios	3
Opciones de color	

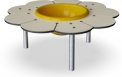


La Mesa Margarita 3 con arenero en el centro es una maravillosa mesa para jugar con arena, en la que el cuenco amarillo funciona como contenedor de arena, agua o juguetes. Obsérvese que se puede retirar el cuenco de arena para vaciarlo de agua; está encadenado a la mesa para evitar que se pierda.



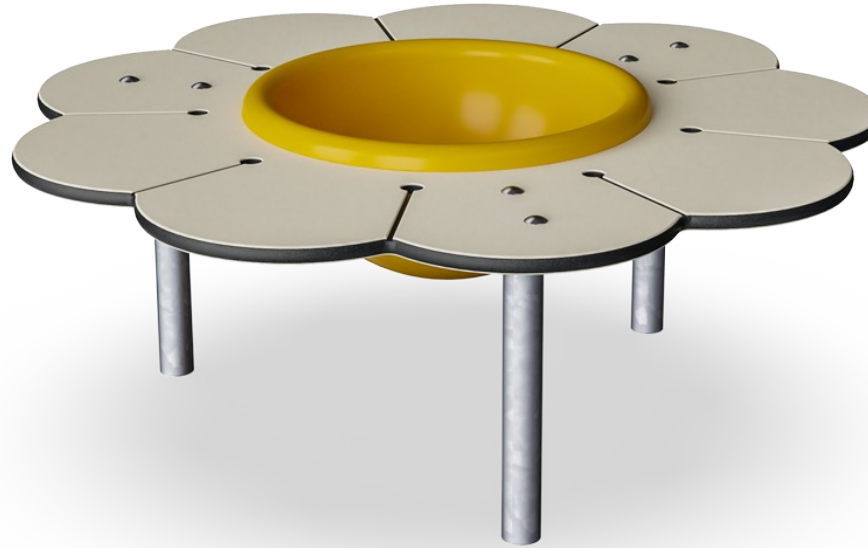
Mesa Margarita con cuenco

M26003



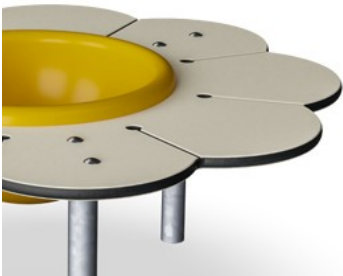
Cuenco de salpicaduras

Socio-emocional: punto de encuentro para la cooperación y el intercambio. **Cognitivo:** almacenamiento de juegos de construcción: jugar con arena aquí fomenta las habilidades de pensamiento.



Mesa Margarita con cuenco

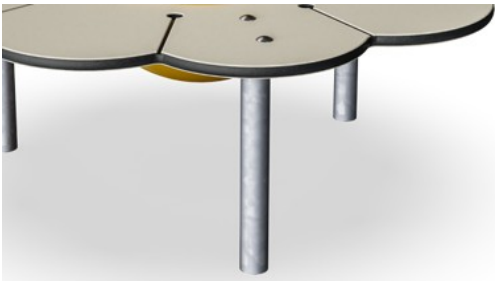
M26003



Paneles de 19 mm EcoCore™. El EcoCore™ es un material ecológico altamente duradero, que no solo es reciclable después de su uso, sino que también consta de un núcleo producido a partir de material 100% reciclado.



El depósito de arena está hecho de policarbonato (PC). El lavabo está moldeado en una sola pieza para garantizar una alta durabilidad en todos los climas del mundo.



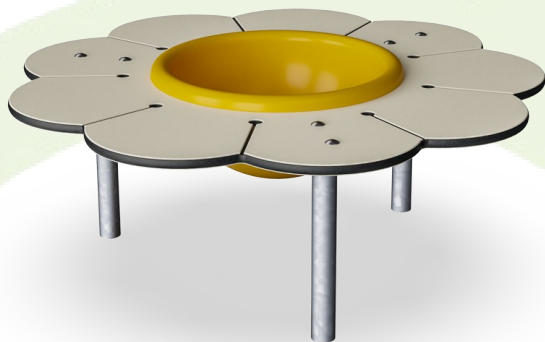
Las superficies de acero están galvanizadas en caliente por dentro y por fuera con zinc sin plomo. La galvanización tiene una excelente resistencia a la corrosión en ambientes exteriores y requiere poco mantenimiento.

Número de artículo M26003-3418P	
Información de instalación	
Altura máxima de caída	0 cm
Área de seguridad	12,5 m²
Horas de instalación	1,8
Volumen de excavación	0,10 m³
Volumen de hormigón	0,00 m³
Profundidad de anclaje	64 cm
Peso del envío	28 kg
Opciones de anclaje	Enterrar ✓ Suelo duro ✓
Garantías	
EcoCore HDPE	De por vida
Acero galvanizado	De por vida
Piezas de repuesto garantizadas	10 años



Sustainability Data

M26003



Cuna a puerta A1-A3	Emisión total CO ₂	CO ₂ e/kg	Materiales Reciclados
	kg de CO ₂ e	kg de CO ₂ e/kg	%
M26003-3418P	54,82	2,02	65,42

El marco general aplicado para estos factores es la Declaración Ambiental de Producto (EPD), que cuantifica "la información ambiental sobre el ciclo de vida de un producto y permite realizar comparaciones entre productos que cumplen la misma función" (ISO, 2006). Esto sigue la estructura y aplica un enfoque de evaluación del ciclo de vida a toda la etapa del producto, desde la materia prima hasta la fabricación (A1-A3))

Kompan A/S
C.F. Tietgens Boulevard 32C
DK-5220 Odense SØ
Denmark



Verification of CO₂ calculation of: Themed play systems



Data version no. 2023-10-05

The CO₂ calculation and data are in compliance with the principles of a carbon footprint impact according to the GHG protocol (Greenhouse Gas Protocol), Scope 3, cradle to gate related to all individual components in the product category: "Themed play systems" represented by item no.: MSC641100-3717P.

(Scope 3 emissions include emission sources in the upstream and downstream value chain).

Date: 30. October 2023 | Valid until: 30. October 2025
Verified by:

Julie Marie Vejsgaard Larsen, LCA & EPD Consultant

Verification based on report: Validation of CO₂ calculation of 9 categories of Kompan product line, version 1.0, prepared by: Bureau Veritas HSE, Denmark: Julie M. V. Larsen.

Publication date: 30. October 2023

By Bureau Veritas HSE
www.bureauveritas.dk
+45 7731 1000

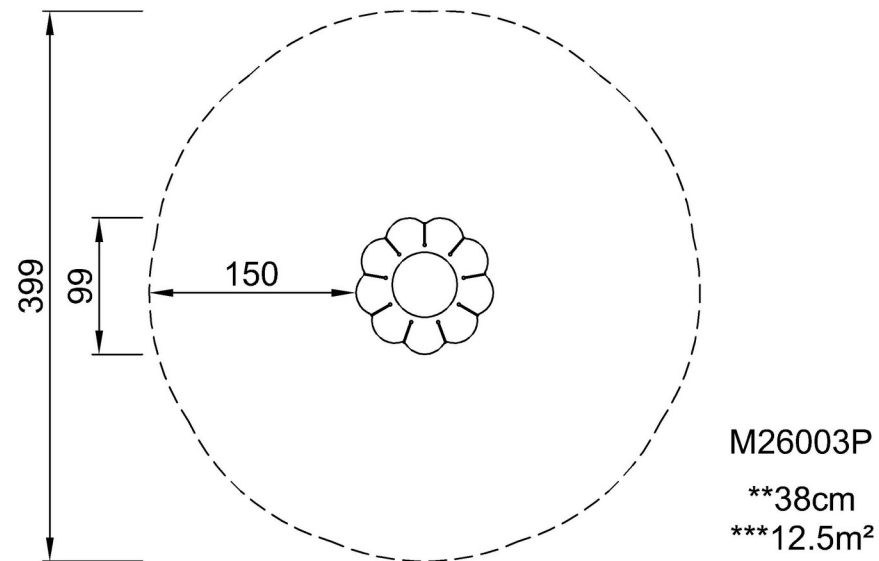


Mesa Margarita con cuenco

M26003

* Altura Máx. de caída | ** Altura total | *** Área de seguridad

* Altura Máx. de caída | ** Altura total



[Haga clic para ver VISTA SUPERIOR](#)

[Haga clic para ver VISTA LATERAL](#)