
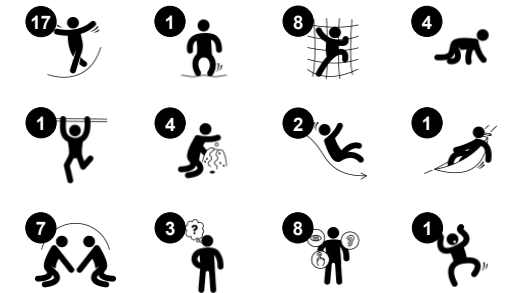


Meadow Trail

CRP200601

KOMPANI
Let's play

Artikelnr. CRP200601-0902	
Generell produktinformation	
Dimension LxWxH	1053x427x341 cm
Åldersgrupp	2+
Kapacitet (användare)	25
Färgalternativ	



Den roliga Meadow Trail lockar barn att komma och leka om och om igen. Klättra, krypa, balansera, glida, gunga, mötas och leka fantasifullt - allt får plats i Ängsstigen. Söta lekpaneler stimulerar barnens fantasi, med gardiner att dra för och hus att besöka. Dramatisk lek är en av de bästa stimulanserna för barns språkutveckling. De rikligt varierade

möjligheterna till aktiv lek tränar barnens motorik och muskler, och bygger upp de yngsta barnens självförtroende när det gäller att röra sig och navigera i världen på ett säkert sätt. Näten och klättringen, särskilt i hindernätet och spindel nätet, främjar koordinationen över kroppen och förenande av rum, former och mått som är grundläggande för matematiskt

tänkande. Det stora antalet samlingspunkter och de många olika rörelser som stöds i leken gör Meadow Trail till en absolut favorit för småbarn och deras vänner och familjer på lekplatsen.



Meadow Trail

CRP200601



Tunnel

Fysisk: barnen kryper genom tunneln och utvecklar sin koordination, vilket är en grundförutsättning för läsförmåga senare i livet. **Socioemotionell:** turtagning tränas när de går förbi varandra. **Kognitiv:** förståelse för rymd, former och mått när en kryper genom tunneln.



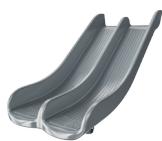
Sfär och fönster med gardiner

Fysisk: finmotoriken tränas när barnen drar för gardinerna. **Socioemotionell:** social interaktion mellan de två sidorna främjar turtagning och samarbetsförmåga. **Kognitiv:** förståelse för objektens beständighet när lekar som tittut leks. Stöd för dramatiska lekar som uppmuntrar språkförmågan. **Kreativ:** lämna ett spår, bestämma hur sfären eller gardinerna ska placeras.



Skogsspindelnät

Fysisk: korskoordination, balans och rumsuppfattning tränas vid klättring i nätet. Alla stora muskelgrupper involveras när man tar sig över nätet och använder mittenrepet som stöd. **Socioemotionell:** de stora maskorna gör det möjligt för fler barn att sitta tillsammans och dela. Barnen samarbetar och turas om när de går förbi varandra. **Kognitiv:** förståelse för orsak och verkan utvecklas av studsandet orsakat av andra klättrares rörelser.



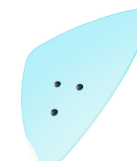
Dubbelrutsch

Fysisk: att rutscha utvecklar rumsuppfattning och sinne för balans. Att sitta upp och åka ner tränar magmuskler. **Socioemotionell:** bjuder in till umgänge, lek mellan barn samt lek mellan barn och föräldrar. **Kognitiv:** genom att åka ner fort tränar yngre barn sin förståelse för rum, fart och distans.



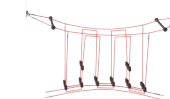
Kikare

Kognitiv: kikarna bildar ett konkret tema och uppmanar dramatisk lek. Dramatisk lek tränar framgångsrikt språk- och kommunikationsfärdigheter. **Kreativ:** kikarna kan siktas i alla riktningar. Att titta genom de ger nya perspektiv på världen runt omkring.



Färgglad dikroisk panel

Kognitiv: undra om, förstå och förklara anledningarna till färgernas förekomst främjar logiskt tänkande.



Ojämn hinderbro

Fysisk: muskler tränas när barnen klättrar genom bron. Även balans, rumsuppfattning och proprioception samt motoriska färdigheter stimuleras. **Socioemotionell:** samarbete och turtagning utvecklas när barnen går förbi varandra. **Kognitiv:** förståelse för orsak och verkan utvecklas av studsandet orsakat av andra klättrares rörelser.

Meadow Trail

CRP200601



Rep av UV-stabiliserade PES-repsträngar med inre stålvarerförstärkning. Polyester garnet är tillverkat av +95% post-consumer återvunnet material och smälts induktivt på varje tråd för att få utmärkt slitstyrka och rivhållfasthet.



Corocords S-klämmor används som universella anslutningar i Corocord-produkter. Stavar i 8mm rostfritt stål med rundade kanter pressas runt repen med en speciell hydraulisk press, vilket gör dem till det perfekta fästet: säker, hållbar och vandalismsäker, samtidigt som den tillåter den typiska rörelsen i nätstrukturen.



Corocords smarta klämmor är noggrant utformade i varje detalj för att garantera överlägsen flexibilitet i högkvalitativt aluminiummaterial. De smarta klämmorna fästs runt stolparna med fyra stålbulvar. Icke använda fästpunkter stängs med PA-lock.



Stålytorna är varmförzinkade in- och utvändigt med blyfri zink. Förzinkningen har bra beständighet mot korrosion och är underhållsfri.



Paneler av 19mm EcoCore™. EcoCore™ är ett mycket hållbart, miljövänligt material som inte bara är återvinningsbart efter användning, utan också består av material som tillverkats av +95% återvunnet material från livsmedelsförpackningar.



Rutschkanorna kan väljas i sex olika färger och tre olika material: Raka eller böjda formgjutna PE-slides i ett stycke, tillverkade av 33% återvunnet post-consumer återvunnet material i olika färger. Kombinerade EcoCore™-sidor och rostfritt stål i ett enda stycke för mer vandalismskyddade lösningar.

Artikelnr. CRP200601-0902

Installationsinformation

Max. fallhöjd	100 cm
Säkerhetsområde	72,7 m ²
Total installationstid	34,1
Grävdjup (volym)	2,45 m ³
Betong (volym)	0,87 m ³
Stolpdjup (standard)	90 cm
Fraktvikt	1.162 kg
Förankring	Nedgrävning ✓ Ytmontering ✓ g

Information om garanti

Corocord rep	10 år
EcoCore HDPE	Livstidsgaranti
Ihåliga PE-delar	10 år
Varmförzinkat stål	Livstidsgaranti
Reservdelar garanterade	10 år

EN
1176
compliant

Hållbarhetsdata

CRP200601



Cradle to Gate A1-A3	Totalt CO ₂ -utsläpp	CO ₂ e per kg	Återvunna material
	kg CO ₂ e	kg CO ₂ e/kg	%
CRP200601-0902	2.043,40	2,38	59,56

Det övergripande ramverket som tillämpas för dessa faktorer är miljövarudeklarationen (EPD, Environmental Product Declaration), som kvantifierar "miljöinformation om produktens livscykel och möjliggör jämförelser av produkter som uppfyller samma funktion" (ISO, 2006). Denna struktur följer här och använder en livscykelanalys för hela produktstadiet från råmaterial till färdig produkt (A1-A3).

Kompan A/S
C.F. Tietgens Boulevard 32C
DK-5220 Odense SØ
Denmark



Verification of CO₂ calculation of:
Corocord



Data version no. 2023-10-05

The CO₂ calculation and data are in compliance with the principles of a carbon footprint impact according to the GHG protocol (Greenhouse Gas Protocol), Scope 3, cradle to gate related to all individual components in the product category: "Corocord" represented by item no.: COR314011-1101.

(Scope 3 emissions include emission sources in the upstream and downstream value chain).

Date: 30. October 2023 | Valid until: 30. October 2025

Verified by:

Julie Marie Vejsgaard Larsen, LCA & EPD Consultant

Verification based on report: Validation of CO₂ calculation of 9 categories of Kompan product line, version 1.0, prepared by: Bureau Veritas HSE, Denmark: Julie M. V. Larsen.

Publication date: 30. October 2023

By Bureau Veritas HSE
www.bureauveritas.dk
+45 7731 1000



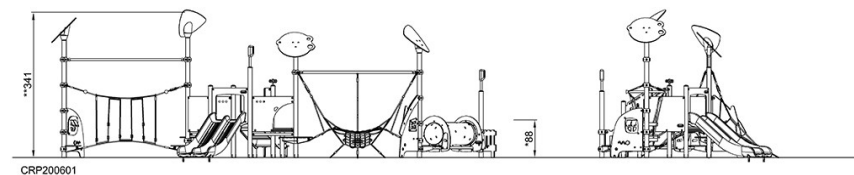
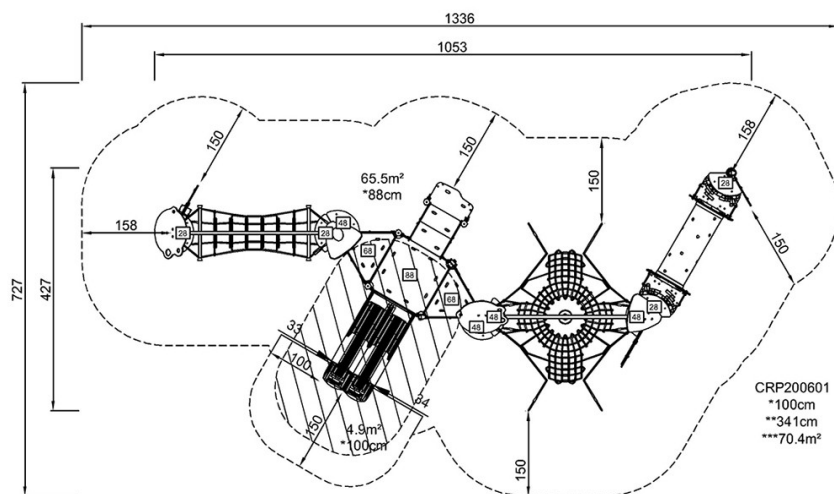
Meadow Trail

CRP200601

KOMPANI
Let's play

* Max fallhöjd | ** Totalhöjd | *** Säkerhetsyta

* Max fallhöjd | ** Totalhöjd



[Klicka för att se TOP VIEW](#)

[Klicka för att se SIDE VIEW](#)