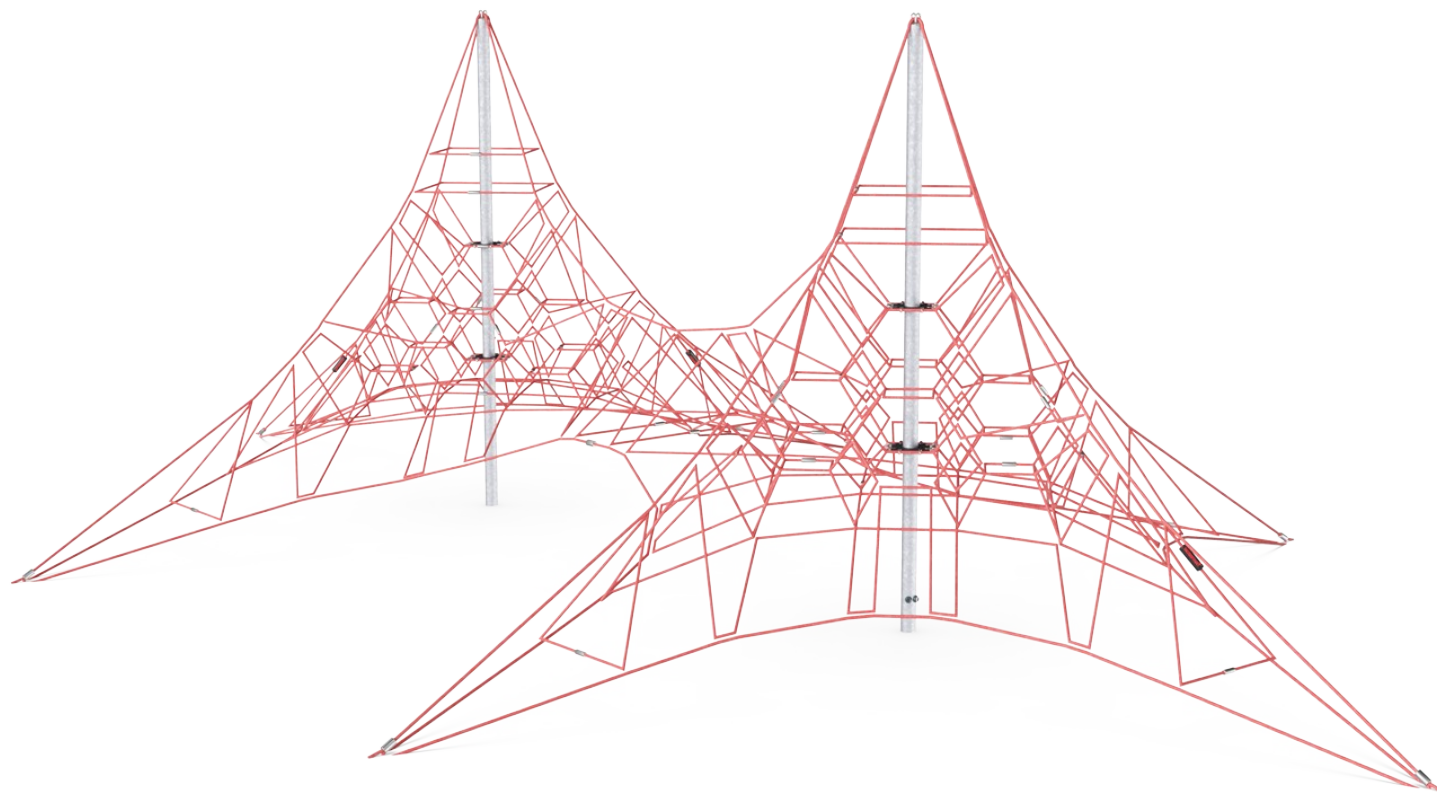


Podwójny Spacenet Mini

CRP310101

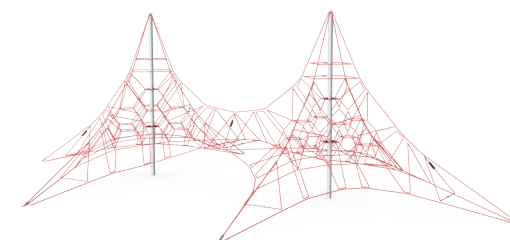
KOMPANI
Let's play




Podwójny Spacenet Mini wyróżnia się na każdym placu zabaw dzięki swojej wysokości i szerokości. Uczucie osiągnięcia po wspięciu się na szczyt jest fenomenalne. Siatka linowa reaguje na ruchy dzieci wspinających się i czołgających, tworząc element dreszczyku emocji i sprawiając, że dzieci chcą wracać raz po raz, aby mieć więcej sprężystych,

wspinaczkowych osiągnięć. Wspinaczka po współzależnych oczkach przezroczystej siatki stanowi wyzwanie i ćwiczy ważne umiejętności motoryczne, takie jak równowaga i koordynacja. Te umiejętności motoryczne mają fundamentalne znaczenie dla siedzenia w miejscu lub bezpiecznego poruszania się w ruchu ulicznym. Podczas wspinania się na

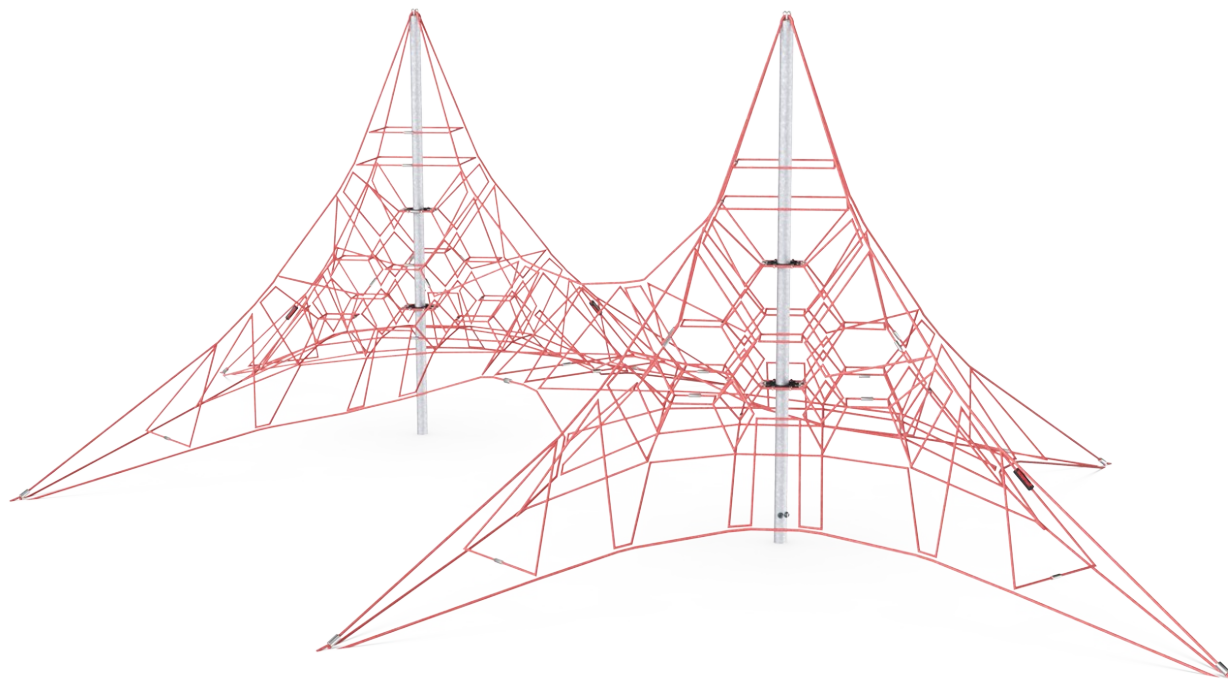
satkę Spacenet wykorzystywane są główne grupy mięśni: ramiona pchają i ciągną, nogi pchają, a rdzeń zapewnia stabilność, gdy dzieci trzymają się lin. Spacenet ćwiczy odwagę i samoregulację, umiejętności niezbędne do rozwoju społeczno-emocjonalnego dzieci.



Nr produktu CRP310101-1101	
Ogólne Informacje o Produkcie	
Wymiary DxSzxW	1295x805x397 cm
Grupa wiekowa	5+
Max. Ilość Osób	40
Dostępne kolory	

Podwójny Spacenet Mini

CRP310101



Masztf

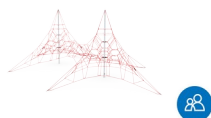
Fizyczne: lekko kołyszący się masztf stymuluje mięśnie i zdolności motoryczne dzieci, gdy mocno trzymają się siatki.

Společno-Emocjonalne: dzieci rozwijają odwagę i samokontrolę podczas wspinania się wysoko. Wpływa to pozytywnie na pewność siebie.



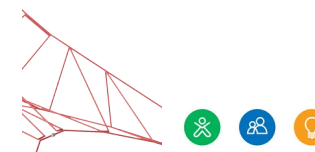
Najwyższe szczyble

Fizyczne: świadomość przestrzenna jest wspierana, mięśnie ramion podczas trzymania są napięte. **Společno-Emocjonalne:** dzieci rozwijają odwagę, pewność siebie, rozważę i umiejętności przyjmowania kolejności - wszystkie ważne umiejętności życiowe.



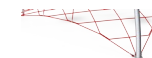
Przejrzystość

Společno-Emocjonalne: przezroczysty materiał pozwala na współpracę i komunikację pomiędzy obiema stronami, dzięki czemu kształtują się wszelkie ważne w rozwoju dziecka umiejętności społeczne.



Sprężyste siatki

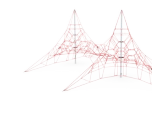
Fizyczne: Zręczność, równowaga i koordynacja, a także świadomość przestrzenna są wspierane podczas podskakiwania, wspinania się i siedzenia w siatce. Dzieci wykorzystują siłę mięśni ramion, nóg i tułowia oraz budują gęstość kości podczas skakania w dół. **Společno-Emocjonalne:** bujająca, kołysząca się siatka odwołuje się do empatii i współpracy. **Poznawcze:** pamięć ruchowa, logiczne myślenie, koncentracja.



Wytrzymałe dolne szczyble

Fizyczne: dość sztywny, ale dalej elastyczny materiał, z którego wykonany został dolny szczyble wspiera rozwój równowagi oraz koordynacji ruchowej, a także wspiera rozwój gęstości kości podczas zeskakiwania. Zwisanie na ramionach trenuje mięśnie pleców jak i reszty górnej partii ciała, wspierając prawidłową postawę. W związku z siedzącym trybem życia, postawa dzieci jest obecnie bardzo ważnym tematem, wokół którego pojawiają się coraz to nowe obawy.

Společno-Emocjonalne: bardzo dobre miejsce spotkań, które pozwala na moment socjalizowania.



Duże siatki

Fizyczne: duże siatki umożliwiają wspinanie się i czołganie, wspierając propriocepcję, koordynację krzyżową i świadomość przestrzenną. Wspinaczka tutaj wymaga siły mięśni, siły ramion, aby dostać się do góry. **Společno-Emocjonalne:** umożliwienie większej liczbie dzieci wspólnego siedzenia i zabawy.

Podwójny Spacenet Mini

CRP310101

KOMPAN
Let's play



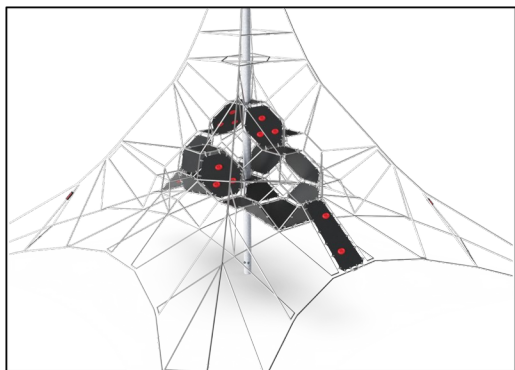
Liny Corocord 19mm składają się ze stabilizowanych UV włókien PES, z wewnętrznym wzmocnieniem z linki stalowej. Przędza poliestrowa wykonana jest w +95% z materiałów pokonsumenckich i zostaje indukcyjnie zatopiona w każdym włóknie. Liny są wysoce odporne na zużycie i wandalizm, a w razie potrzeby można je wymienić na miejscu.



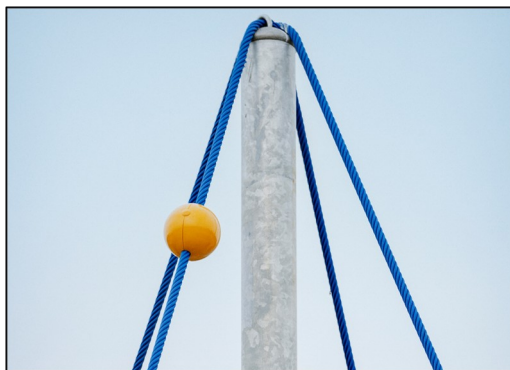
Zaciski "S" Corocord są używane jako uniwersalne połączenia w produktach Corocord. 8mm pręty ze stali nierdzewnej z zaokrąglonymi krawędziami są dociskane na linę przez specjalną prasę hydrauliczną co sprawia, że jest to idealne połączenie: bezpieczne, wytrzymałe i odporne na wandalizm, a wszystko to przy typowych ruchach linowych konstrukcji zabawowych.



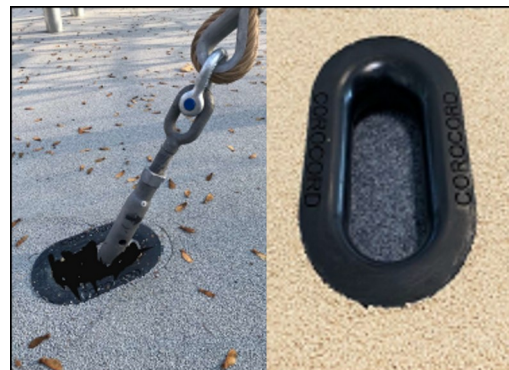
Membrany wykonane są z gumowych materiałów przetestowanych z odpornością na tarcie o jakości taśm sklepowych z odpornością na promieniowanie UV. Membrany są przetestowane i zgodne z wymaganiami REACH dla PAH. Połączone 4-warstwy zbrojenia wykonane są z wyplatanej poliestru. Zbrojenie i dwie warstwy dają całkowitą grubość membrany 7,5mm.



Dzięki sześciu wstępnie zdefiniowanym koncepcjom kolorystycznym oraz licznym opcjom dodatków i rozszerzeń można tworzyć niestandardowe struktury Spacenetów™. Nowa platforma umożliwia połączenie z innymi popularnymi kategoriami produktów, takimi jak MOMENTS™, ELEMENTS™ i Robinia.



W centralnym punkcie sieci znajduje się maszt wykonany z wysokiej jakości bezszwowej stali. Konstrukcja masztu służy jako wahadłowe wsparcie statyczne, aby równoważyć sieć. Maszty są standardowo wykonane ze stali galwanizowanej ogniowo z możliwością malowania proszkowego.



W przypadku instalacji z nawierzchnią gumową należy oddzielnie zamówić ochraniacze na napinacze.

Nr produktu CRP310101-1101

Informacje Dotyczące Instalacji

Max. wysokość upadku	127 cm
Strefa bezpieczeństwa	103,8 m ²
Czas instalacji	19,7
Objętość wykopu	8,01 m ³
Objętość betonu	5,11 m ³
Głębokość podstawy (standardowa)	110 cm
Waga przesyłki	706 kg
Opcje kotwienia	W ziemi ✓

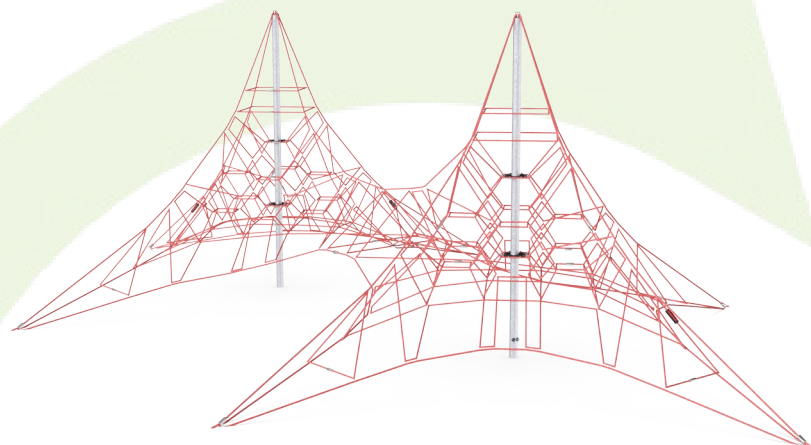
Informacje o Gwarancji

Lina Corocord	10 lat
Membrana	2 lata
Zaciski-S	10 lat
Części Zapasowe	10 lat
Stalowy Słup HDG	Dożywotnia

EN
1176
compliant

Dane Dotyczące Zrównoważonego Rozwoju

CRP310101



Od wydobycia surowców do opuszczenia wytwórni A1–A3

Całkowita emisja CO₂

CO₂e na kg produktu

Materiały pochodzące z recyklingu

kg CO₂e

kg CO₂e/kg

%

CRP310101-1101

1.804,07

3,22

54,67

Ogólne ramy stosowane dla tych czynników to Środowiskowa Deklaracja Produktu (EPD), która określa ilościowo "informacje środowiskowe dotyczące cyklu życia produktu i umożliwia porównywanie produktów spełniających tę samą funkcję" (ISO, 2006). W niniejszym dokumencie przyjęto strukturę i zastosowano podejście oceny cyklu życia w odniesieniu do całego etapu produktu, od surowców po produkcję (A1-A3).

Kompan A/S

C.F. Tietgens Boulevard 32C
DK-5220 Odense SØ
Denmark

Validation of CO₂ calculation method
BUREAU VERITAS
HSE Denmark A/S



Verification of CO₂ calculation of: Corocord



Data version no. 2023-10-05

The CO₂ calculation and data are in compliance with the principles of a carbon footprint impact according to the GHG protocol (Greenhouse Gas Protocol), Scope 3, cradle to gate related to all individual components in the product category: "Corocord" represented by item no.: COR314011-1101.

(Scope 3 emissions include emission sources in the upstream and downstream value chain).

Date: 30. October 2023 | Valid until: 30. October 2025

Verified by:

Julie Marie Vejsgaard Larsen, LCA & EPD Consultant

Verification based on report: Validation of CO₂ calculation of 9 categories of Kompan product line, version 1.0, prepared by: Bureau Veritas HSE, Denmark: Julie M. V. Larsen.

Publication date: 30. October 2023

By Bureau Veritas HSE
www.bureauveritas.dk
+45 7731 1000



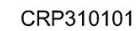
CRP310101

* Max Wys. Upadku | ** Wysokość | *** Strefa Bezpieczeństwa



5 / 05/08/2025

* Max Wys. Upadku | ** Max Wysokość



Dane mogą się zmienić bez powiadomienia.