

Torre de juego triple con puentes

KPL3009


KOMPAN
Let's play

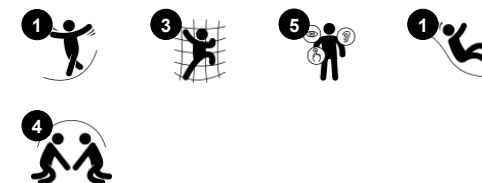


La Torre Triple con Puentes es un magnífico lugar de juego para los niños pequeños. Invita al juego físico y social. La combinación de actividades lúdicas garantiza horas y días de juego, continuamente. Los variados accesos y la transparencia de la estructura permiten que todos se beneficien del juego; el equilibrio, la coordinación y la conciencia espacial son las

principales emociones del juego físico: balancearse por el puente inclinado es divertido, y saltar y correr por el puente recto estimula aún más el sentido del espacio. Además de ser muy divertido, es un fundamento para manejar el mundo con seguridad, evitando las caídas. El equilibrio entre las actividades de juego más

emocionantes y las más conocidas hace que la Torre Triple con puentes sea un reto versátil para los niños más pequeños. Se reunirán y girarán en el juego, desarrollando habilidades socio-emocionales y amistades.

Número de artículo KPL300911-0601	
Información general del producto	
Dimensiones LxAnch.xAl.	291x266x214 cm
Grupo de edad	1+
Usuarios	12
Opciones de color	



Los datos están sujetos a cambios sin previo aviso.

Torre de juego triple con puentes

KPL3009



Rampa de escalada

Físico: favorece la coordinación cruzada y la fuerza de piernas, brazos y manos. **Socio-emocional:** la inclinación hace que la escalada se sienta segura, especialmente para los niños más pequeños.



Puente

Físico: coordinación cruzada, conciencia espacial. **Socio-emocional:** la transparencia invita a la cooperación con los niños en el exterior.



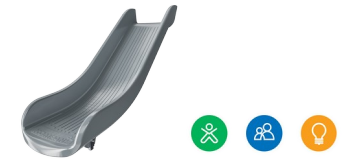
Escaleras

Físico: se utiliza la coordinación cruzada, que apoya la cooperación de las mitades izquierda y derecha del cerebro, que es necesaria para la lectura. Para los niños pequeños, la conciencia espacial se entrena al subir y bajar escaleras.



Subir al puente

Físico: las barras transversales antideslizantes sirven de apoyo para que los niños suban y bajen, favoreciendo la conciencia espacial.



Tobogán

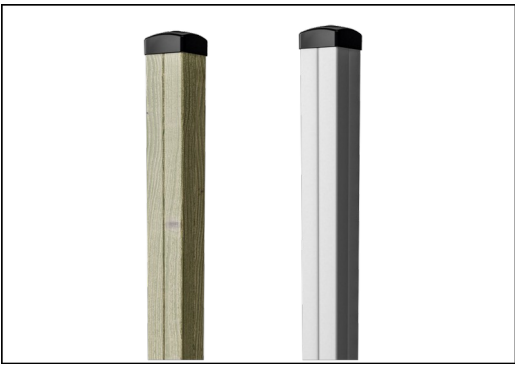
Físico: el deslizamiento desarrolla la conciencia espacial y el sentido del equilibrio. Además, los músculos del tronco se entrenan al sentarse erguido y bajar. **Socio-emocional:** la empatía se fomenta al respetar y tomar los distintos turnos para su uso. **Cognitivo:** los niños pequeños desarrollan su comprensión del espacio, la velocidad y las distancias cuando se deslizan rápidamente hacia abajo.

Torre de juego triple con puentes

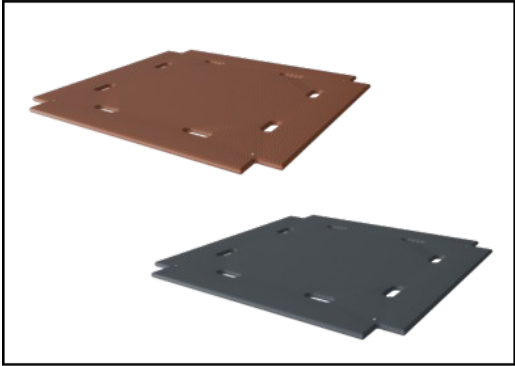
KPL3009



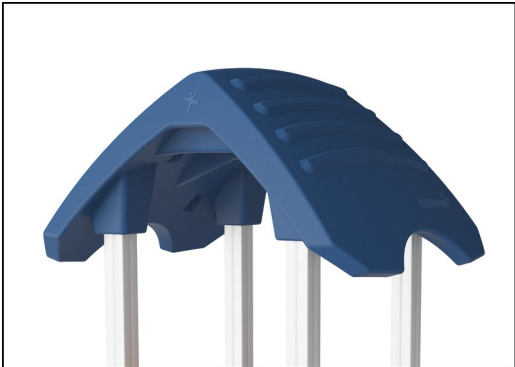
Paneles de 19 mm EcoCore™. El EcoCore™ es un material ecológico altamente duradero, que no solo es reciclable después de su uso, sino que también consta de un núcleo producido a partir de material 100% reciclado.



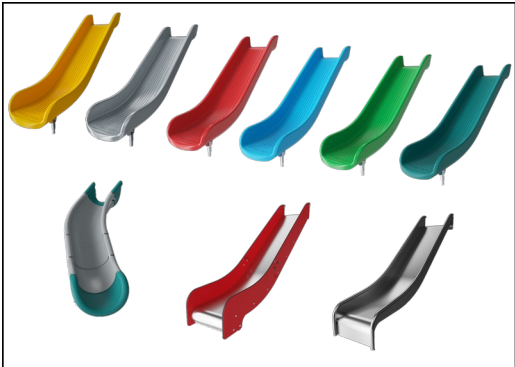
Los postes principales de la torre de madera de pino o aluminio están equipados con zapatas de acero galvanizado en caliente. Las zapatas de acero elevan los postes 20 mm desde el nivel del suelo para evitar el contacto con el material de la superficie.



Las actividades de suelo y paneles están disponibles en dos tipos de material: cubiertas de madera contrachapada a prueba de agua de 21,5 mm de grosor de pino y madera de aliso con película antideslizante en ambos lados. Laminado de alta presión HPL espesor 17.8 mm con textura de superficie antideslizante según EN 438-6.



Los grandes componentes huecos están hechos de PE 100% reciclable. El techo exhibido está moldeado en una sola pieza con un espesor de pared mínimo de 5,5 mm para garantizar una alta durabilidad en todos los climas del mundo.



Los toboganes pueden elegirse en seis colores y tres materiales diferentes: Correderas rectas o curvas de PE moldeado de una pieza. Combinación de laterales EcoCore™ y acero inoxidable. Acero inoxidable completo en diseño de una pieza para soluciones más a prueba de vandalismo.

Número de artículo KPL300911-0601

Información de instalación

Altura máxima de caída	100 cm
Área de seguridad	26,0 m²
Horas de instalación	13,3 horas
Volumen de excavación	0,97 m³
Volumen de hormigón	0,00 m³
Profundidad de anclaje	60 cm
Peso del envío	387 kg
Opciones de anclaje	Enterrar ✓ Suelo duro ✓

Garantías

Aluminio	15 años
EcoCore HDPE	De por vida
Piezas huecas de PE	10 años
Pinar	10 años
Piezas de repuesto garantizadas	10 años



Sustainability Data

KPL3009



Cuna a puerta A1-A3	Emisión total CO ₂	CO ₂ e/kg	Materiales Reciclados
	kg de CO ₂ e	kg de CO ₂ e/kg	%
KPL300911-0601	498,09	1,68	36,59

El marco general aplicado para estos factores es la Declaración Ambiental de Producto (EPD), que cuantifica "la información ambiental sobre el ciclo de vida de un producto y permite realizar comparaciones entre productos que cumplen la misma función" (ISO, 2006). Esto sigue la estructura y aplica un enfoque de evaluación del ciclo de vida a toda la etapa del producto, desde la materia prima hasta la fabricación (A1-A3))

Kompan A/S
C.F. Tietgens Boulevard 32C
DK-5220 Odense SØ
Denmark



Verification of CO₂ calculation of: Play systems



Data version no. 2023-10-05

The CO₂ calculation and data are in compliance with the principles of a carbon footprint impact according to the GHG protocol (Greenhouse Gas Protocol), Scope 3, cradle to gate related to all individual components in the product category: "Play systems" represented by item no.: PCM200321-0950.

(Scope 3 emissions include emission sources in the upstream and downstream value chain).

Date: 30. October 2023 | Valid until: 30. October 2025
Verified by:

Julie Marie Vejsgaard Larsen, LCA & EPD Consultant

Verification based on report: Validation of CO₂ calculation of 9 categories of Kompan product line, version 1.0, prepared by: Bureau Veritas HSE, Denmark: Julie M. V. Larsen.

Publication date: 30. October 2023

By Bureau Veritas HSE
www.bureauveritas.dk
+45 7731 1000



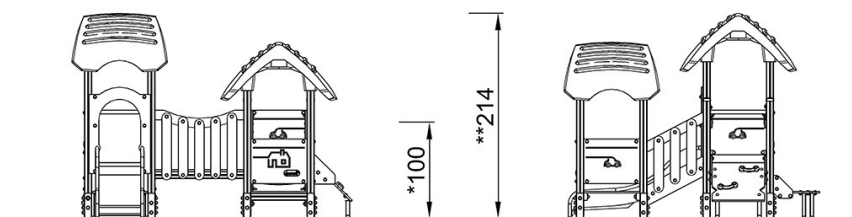
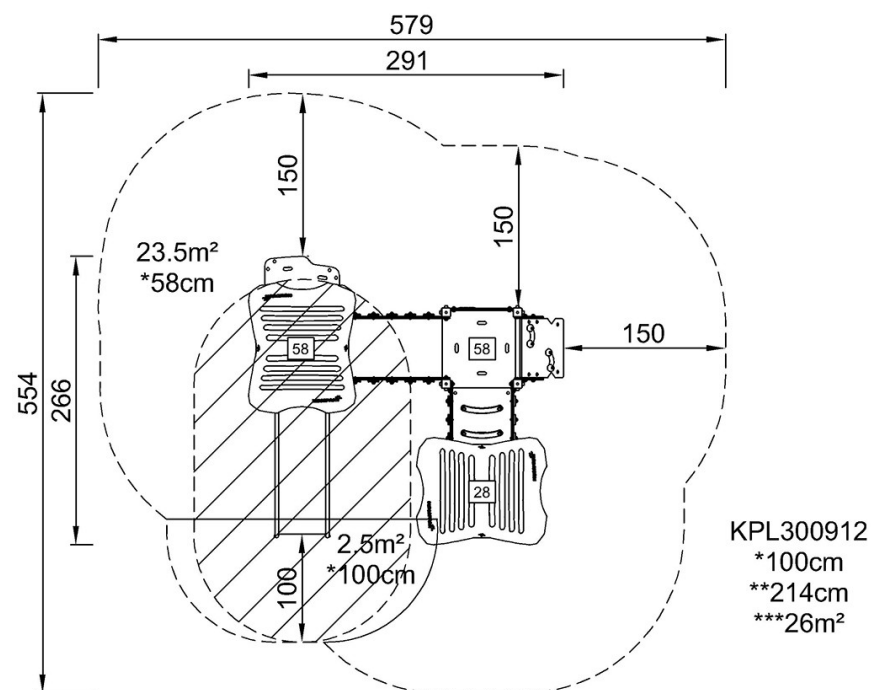
Torre de juego triple con puentes

KPL3009

KOMPAN
Let's play

* Altura Máx. de caída | ** Altura total | *** Área de seguridad

* Altura Máx. de caída | ** Altura total



KPL300912

[Haga clic para ver VISTA SUPERIOR](#)

[Haga clic para ver VISTA LATERAL](#)