

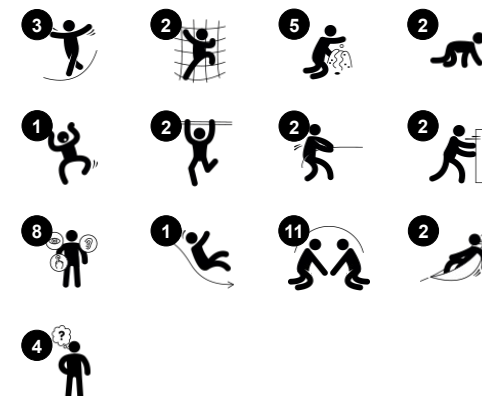
Cuatro Torres con Túnel

PCM400221

KOMPANI
Let's play



Número de artículo PCM400221-0603	
Información general del producto	
Dimensiones LxAnch.xAl.	489x325x211 cm
Grupo de edad	1+
Usuarios	23
Opciones de color	



La unidad Cuatro Torres con Túnel ofrece un aprendizaje socioemocional lúdico, así como un crecimiento físico para los niños pequeños. La unidad cuenta con una gran variedad de actividades lúdicas que fomentan horas de juego. El bucle de juego entre las cuatro torres ofrece desafíos de juego graduados para niños pequeños y mayores. La sección de toboganes

permite hacer bucles a gran velocidad, con ejercicios cardiovasculares y de equilibrio, deslizarse hacia abajo y volver a correr para deslizarse de nuevo hacia abajo. Los puentes para balancearse y tambalearse invitan a entrenar el equilibrio haciendo cosquillas en el estómago. Las respuestas de los puentes móviles cuando otros niños también están en

ellos son excelentes retos impredecibles para el equilibrio. El túnel fomenta el gateo, que entrena la coordinación y la percepción intermodal, importantes para la lectura. Los tubos parlantes invitan a los niños a comunicarse de un lado a otro de la torre, haciendo amigos y socializando a la vez que mejoran sus habilidades de lectoescritura.



Los datos están sujetos a cambios sin previo aviso.

Cuatro Torres con Túnel

PCM400221

KOMPAN
Let's play



Tobogán

Físico: el deslizamiento desarrolla la conciencia espacial y el sentido del equilibrio. Además, los músculos del tronco se entrenan al sentarse erguido y bajar. **Socio-emocional:** la empatía se fomenta al respetar y tomar los distintos turnos para su uso. **Cognitivo:** los niños pequeños desarrollan su comprensión del espacio, la velocidad y las distancias cuando se deslizan rápidamente hacia abajo.



Puente Trekking

Físico: el puente tambaleante entrena el equilibrio y la coordinación, así como la conciencia espacial, cuando los niños cruzan el puente corriendo o saltando. **Socio-emocional:** se desarrolla la toma de turnos y la consideración al cruzarse y sentir los movimientos de los demás. Cooperación y socialización con otros en y alrededor del puente.



Túnel

Físico: los niños gatean por el túnel, desarrollando habilidades motrices como la coordinación transversal y la propiocepción. **Socio-emocional:** respetar los turnos al adelantarse.



Tubo parlante

Socio-emocional: fomenta la comunicación y la interacción social. **Cognitivo:** evoca curiosidad y estimula la comprensión de la causa y el efecto y la permanencia del objeto: los objetos y las personas existen también cuando están fuera de la vista.



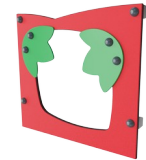
Panel de bolas de arena

Físico: coordinación mano-ojo y fomenta los movimientos de empujar y estirar. **Socio-emocional:** invita a la cooperación debido al juego simultáneo desde ambos lados. **Cognitivo:** pensamiento lógico: comprensión de causa y efecto cuando se echan palas de arena en las ranuras o cuando intercambian los materiales de una pala a otra. **Creativo:** cambiando las palas, creando nuevas posiciones para las palas.



Paso Wackle

Físico: sentido del equilibrio y del espacio, y ejercitar la postura. Importante para poder permanecer sentado.



Túnel de gateo

Físico: los niños pueden cruzar el agujero gateando, y así desarrollar la coordinación cruzada, la propiocepción y la conciencia espacial. **Socio-emocional:** cooperación y respeto de los turnos al adelantarse unos a otros.

Cuatro Torres con Túnel

PCM400221



Los paneles están disponibles en dos materiales diferentes: HDPE EcoCore™ de 19 mm o madera de pino impregnada y pintada de marrón. EcoCore™ es un material ecológico muy duradero, que no solo es reciclable después de su uso, sino que también consta de un núcleo producido a partir de material 100% reciclado. Los tableros de madera de pino están incrustados en marcos de acero inoxidable.



Los postes principales con base de acero galvanizado en caliente están disponibles en diferentes materiales: Postes de madera de pino impregnada a presión. Postes de acero pregalvanizados por dentro y por fuera con acabado superior en polvo. Aluminio sin plomo con acabado superior anodizado en color. Postes Greenline TexMade de 100% de PE reciclado post-consumo y residuos textiles.



Todas las cubiertas se apoyan en perfiles de aluminio de bajo carbono de diseño exclusivo con múltiples opciones de fijación. Las cubiertas moldeadas de color gris están fabricadas con un 75% de material de PP de desecho oceánico postconsumo con un patrón antideslizante y una superficie texturizada.

Número de artículo PCM400221-0603

Información de instalación

Altura máxima de caída	100 cm
Área de seguridad	35,7 m ²
Horas de instalación	21,1
Volumen de excavación	0,60 m ³
Volumen de hormigón	0,00 m ³
Profundidad de anclaje	60 cm
Peso del envío	725 kg
Opciones de anclaje	Enterrar ✓ Suelo duro ✓

Garantías

EcoCore HDPE	De por vida
Post	10 años
Cubiertas PP	10 años
Piezas de repuesto garantizadas	10 años



Los componentes de acero coloreado tienen una base de galvanización en caliente y un acabado superior con recubrimiento en polvo. Esto proporciona una máxima resistencia a la corrosión en todos los climas del mundo.



Los toboganes pueden elegirse en seis colores y tres materiales diferentes: Correderas rectas o curvas de PE moldeado de una pieza. Combinación de laterales EcoCore™ y acero inoxidable. Acero inoxidable completo en diseño de una pieza para soluciones más a prueba de vandalismo.



Las versiones GreenLine de KOMPAN están diseñadas con los materiales más respetuosos con el medio ambiente y con un factor de emisión de CO₂e lo más bajo posible. Poste TexMade, paneles EcoCore™ de residuos oceánicos 100% reciclados y cubiertas de PP moldeado.



Sustainability Data

PCM400221



Cuna a puerta A1-A3	Emisión total CO ₂	CO ₂ e/kg	Materiales Reciclados
	kg de CO ₂ e	kg de CO ₂ e/kg	%
PCM400221-0651	904,51	1,73	63,78
PCM400221-0603	899,28	1,76	28,66

El marco general aplicado para estos factores es la Declaración Ambiental de Producto (EPD), que cuantifica "la información ambiental sobre el ciclo de vida de un producto y permite realizar comparaciones entre productos que cumplen la misma función" (ISO, 2006). Esto sigue la estructura y aplica un enfoque de evaluación del ciclo de vida a toda la etapa del producto, desde la materia prima hasta la fabricación (A1-A3))

Kompan A/S
C.F. Tietgens Boulevard 32C
DK-5220 Odense SØ
Denmark



Verification of CO₂ calculation of: Play systems



Data version no. 2023-10-05

The CO₂ calculation and data are in compliance with the principles of a carbon footprint impact according to the GHG protocol (Greenhouse Gas Protocol), Scope 3, cradle to gate related to all individual components in the product category: "Play systems" represented by item no.: PCM200321-0950.

(Scope 3 emissions include emission sources in the upstream and downstream value chain).

Date: 30. October 2023 | Valid until: 30. October 2025

Verified by:

Julie Marie Vejsgaard Larsen, LCA & EPD Consultant

Verification based on report: Validation of CO₂ calculation of 9 categories of Kompan product line, version 1.0, prepared by: Bureau Veritas HSE, Denmark: Julie M. V. Larsen.

Publication date: 30. October 2023

By Bureau Veritas HSE
www.bureauveritas.dk
+45 7731 1000

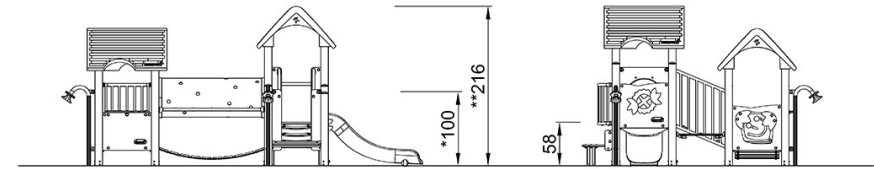
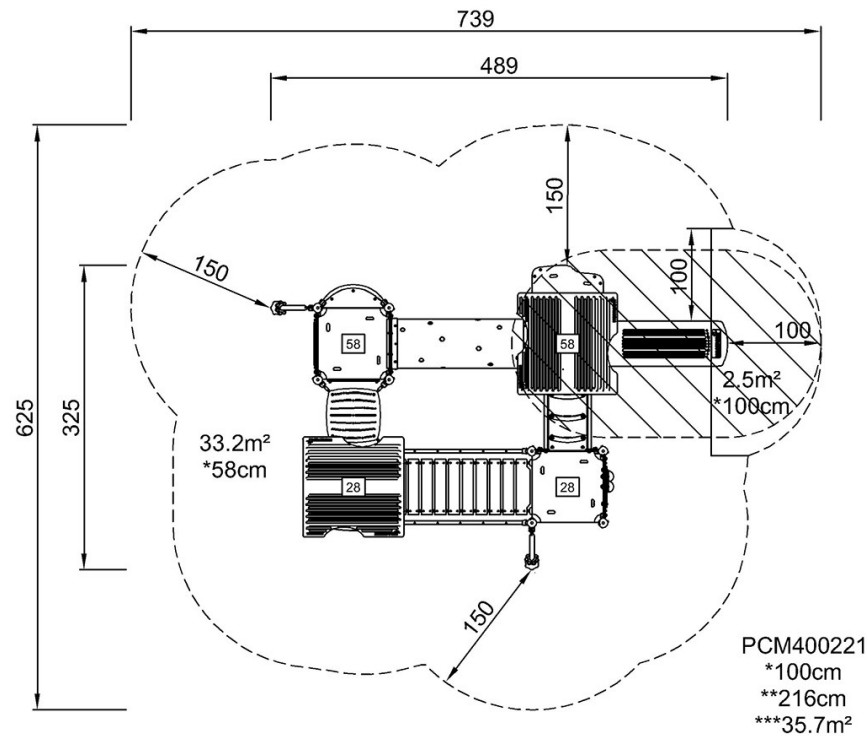


Cuatro Torres con Túnel

PCM400221

* Altura Máx. de caída | ** Altura total | *** Área de seguridad

* Altura Máx. de caída | ** Altura total



PCM400221

[Haga clic para ver VISTA SUPERIOR](#)

[Haga clic para ver VISTA LATERAL](#)