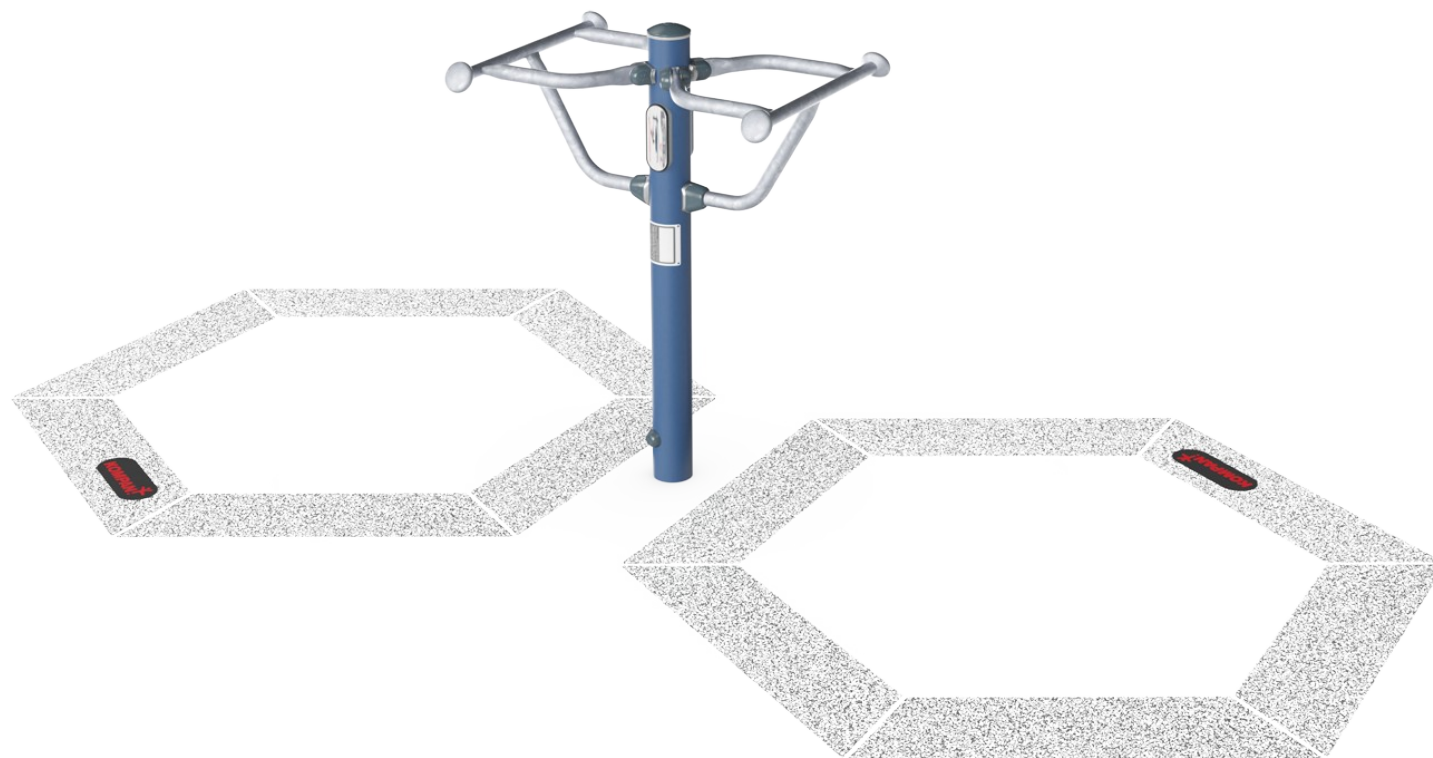


Trampolino Doppio Fitness

FSW233

KOMPAN
Let's play



Il double fitness jumper è progettato per essere divertente, divertente, divertente - e naturalmente efficace per tutti. Quando ti eserciti su un KOMPAN Fitness Jumper, ottieni un intenso allenamento cardiovascolare, alleni l'equilibrio e migliorare la densità ossea. Il Fitness Jumper sfida sia l'atleta esperto di salto fitness che l'appassionato medio di fitness. Le

barre di supporto offrono sostegno ai principianti e aggiungono la possibilità di fare sessioni di potenza ad alta intensità con salti extra alti. Condividendo lo stesso palo per due maniglie, il double fitness richiede poco spazio per fornire uno spazio di allenamento per due.

Codice articolo FSW23302-0902

Informazioni generali prodotto

Dimensioni (LxLxA) 192x363x117 cm

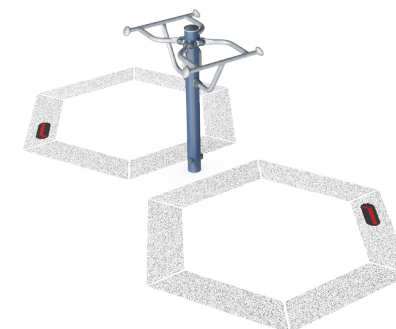
Età d'uso 13+

Capacità di gioco 2

Opzioni colori



Maggiori Informazioni sull'App KOMPAN Fit



Trampolino Doppio Fitness

FSW233

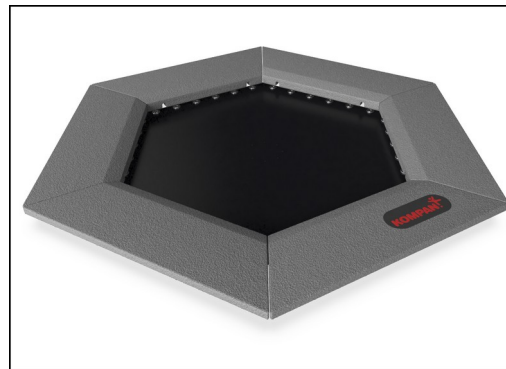
KOMPAN
Let's play



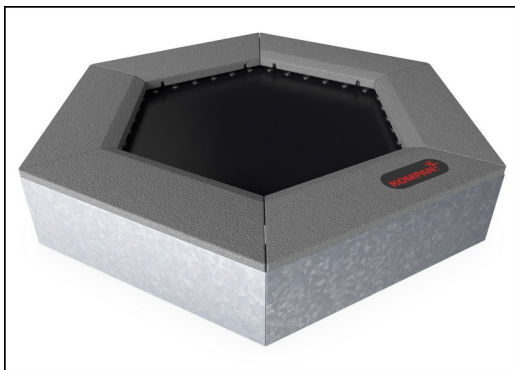
Le membrane di salto sono realizzate con nastro trasportatore EP Etilene-Propilene di spessore 6,0 mm con carcassa in tessuto di poliammide poliestere. I fissaggi a molla sono rinforzati con boccole in acciaio e rondelle su entrambi i lati. La membrana è resistente all'ozono e dotata di 5 fori di drenaggio dell'acqua posizionati al centro.



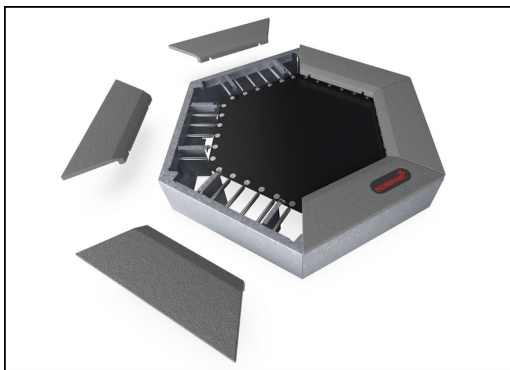
All 36 springs are made of stainless steel to ensure durability and excellent corrosion resistance. The steel wire is 3,2 mm thick and the last five windings are cone shaped to ensure long lifetime of the jumper.



Le piastrelle sono stampate in gomma riciclata SBR grigia, gomma stirene butadiene monomero e il logo KOMPAN è realizzato in EPDM etilene propilene diene monomero. All'interno di ciascuna delle piastrelle in gomma è presente una piastra in acciaio zincato a caldo da 3 mm.



All steel components are manufactured from carbon steel S235 in a thickness of 3 mm. Side panels, support walls for top frame, plates bended with SBR and plates flat for in-situ surfacing are hot dip galvanized.



Come caratteristica unica, le piastrelle SBR possono essere rimosse per la pulizia e la manutenzione. Allentando sei viti la piastrina SBR può essere sollevata per aprirsi e accedere alle molle (vedere istruzioni su KOMPAN Master).



La maniglia di supporto è larga 530 mm. La maniglia è a 1050 mm sopra il livello del suolo e 1140 mm sopra la membrana del ponticello. La maniglia è composta da una barra HDG Ø32mm.

Codice articolo FSW23302-0902

Informazione installazione

Max. altezza di caduta	100 cm
Superficie di sicurezza	21,0 m²
Tempo d'installazione totale	
Volume di scavo	
Volume di calcestruzzo	
Profondità di base (standard)	
Peso della spedizione	
Opzioni ancoraggio	Interrato ✓

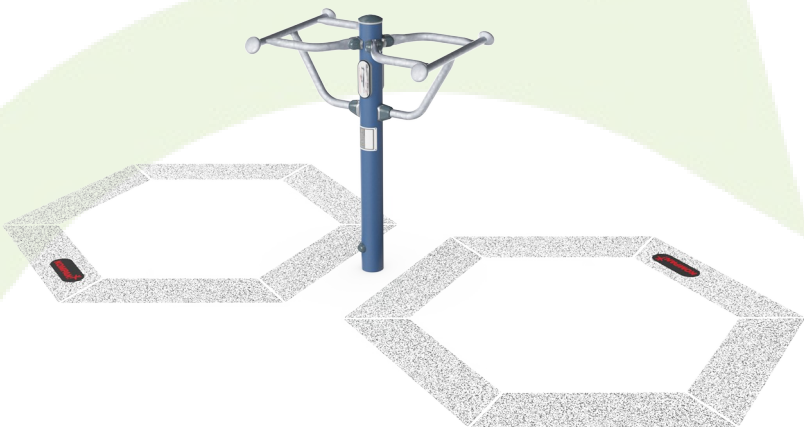
Garanzie

Acciaio zincato	Garanzia a vita
Molle a ponticello	2 anni
Materiale piattaforma salti	2 anni
Gomma SBR	2 anni
Garanzia pezzi di ricambio	10 anni



Sustainability Data

FSW233



Cradle to Gate A1-A3	Emissioni totali di CO ₂	CO ₂ e/kg	Materiali riciclati
	kg CO ₂ e	kg CO ₂ e/kg	%
FSW23302-0902			

Il quadro complessivo applicato a questi fattori è la Dichiarazione Ambientale di Prodotto (EPD), che quantifica "le informazioni ambientali sul ciclo di vita di un prodotto e consente confronti tra prodotti che svolgono la stessa funzione" (ISO, 2006). Questo segue la struttura e applica un approccio di Valutazione del Ciclo di Vita (LCA) all'intero stadio del prodotto, dalla materia prima fino alla produzione (A1-A3).

Kompan A/S
C.F. Tietgens Boulevard 32C
DK-5220 Odense SØ
Denmark



Verification of CO₂ calculation of: Fitness



Data version no. 2023-10-05

The CO₂ calculation and data are in compliance with the principles of a carbon footprint impact according to the GHG protocol (Greenhouse Gas Protocol), Scope 3, cradle to gate related to all individual components in the product category: "Fitness" represented by item no.: FAZ10100-0900.

(Scope 3 emissions include emission sources in the upstream and downstream value chain).

Date: 30. October 2023 | Valid until: 30. October 2025
Verified by:

Julie Marie Vejsgaard Larsen, LCA & EPD Consultant

Verification based on report: Validation of CO₂ calculation of 9 categories of Kompan product line, version 1.0, prepared by: Bureau Veritas HSE, Denmark: Julie M. V. Larsen.

Publication date: 30. October 2023

By Bureau Veritas HSE
www.bureauveritas.dk
+45 7731 1000

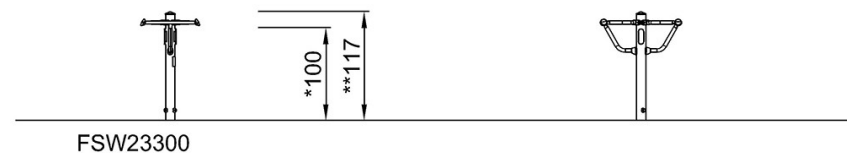
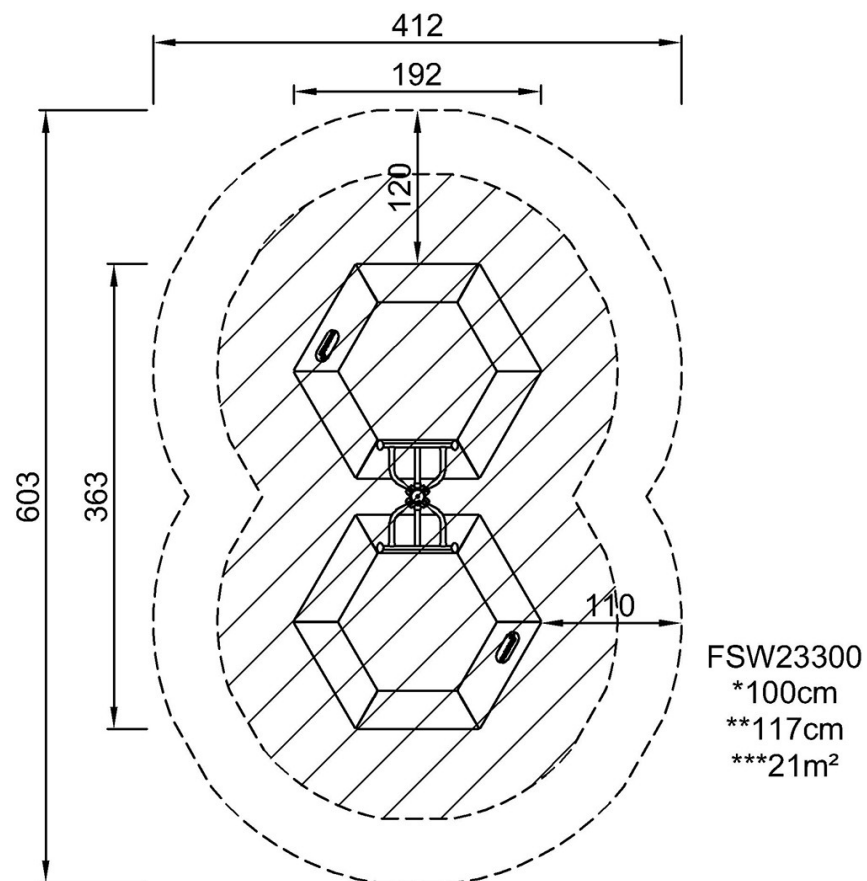


Trampolino Doppio Fitness

FSW233

Altezza di caduta massima | Altezza totale | Superficie di sicurezza

Altezza di caduta massima | Altezza totale



[Fai clic per visualizzare il rapporto VISTA SUPERIORE](#)

[Fai clic per visualizzare il rapporto VISTA LATERALE](#)