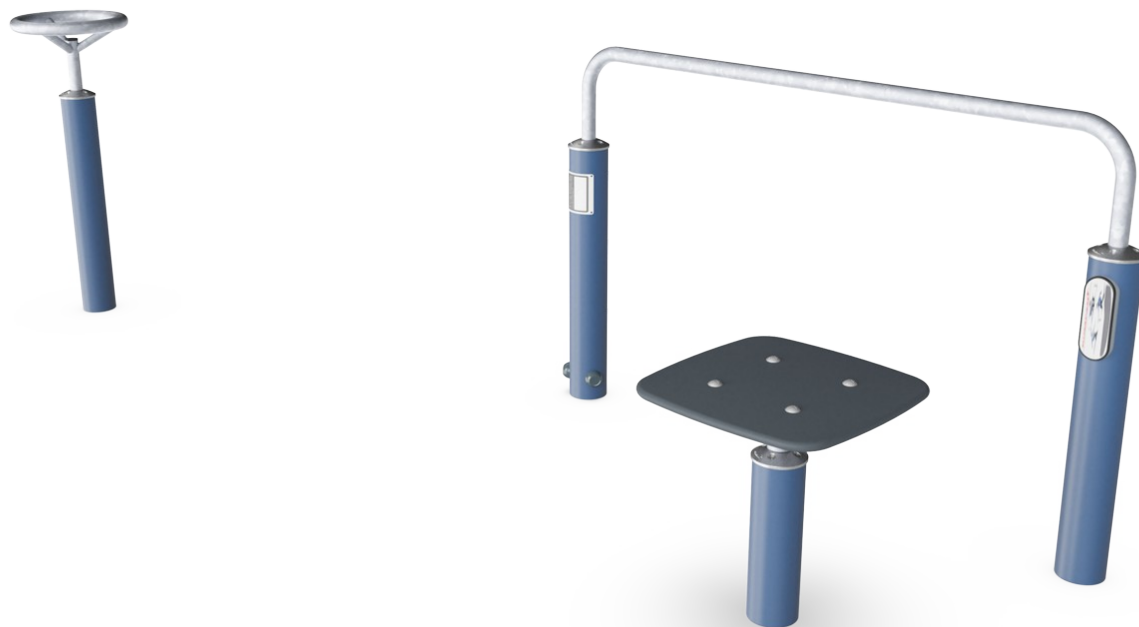


Up & Go

FSW228



Référence FSW22800-0902

Informations générales

Dimensions LxPxH 323x85x94 cm

Age minimum 13+

Capacité idéale (utilisateurs) 1

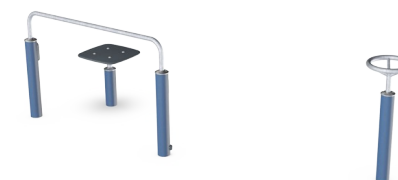
Options de couleurs



Direction l'appli. KOMPAN Fit

Lors des tests de capacité fonctionnelle des personnes âgées, deux des tests les plus utilisés sont les tests « Sit & Rise » et « Up & Go ». La barre d'appui et le volant d'équilibre au point de rotation offrent une sécurité et un soutien supplémentaires si nécessaire. S'asseoir pour se lever peut-être exercer à partir du siège en utilisant une main, deux

mains ou sans support. Pour un exercice difficile, asseyez-vous et relevez-vous sur une seule jambe en utilisant la barre d'appui. De la position assise, vous marchez vers le volant, vous tournez autour et vous revenez. Pour augmenter le niveau de difficulté, cela peut être fait un certain nombre de fois aussi vite que possible.



Up & Go

FSW228



La barre mesure 1400 mm de long, avec une hauteur de 940 mm et sert de poignée pendant les exercices. La barre est faite d'acier galvanisé par immersion à chaud de 38 mm, un diamètre idéal pour une bonne prise en main et pour soutenir les poignets.



Le panneau HPL mesure 586 mm x 586 mm et peut se déplacer de 70 mm dans toutes les directions. Les plaques stratifiées compressées à haute pression (HPL) ont une surface moulée antidérapante. Le HPL est un matériau homogène qui offre une très grande résistance à l'usure.



Le panneau d'information est fait de PA6 (Polyamide) et indique l'exercice le plus pertinent ainsi qu'un QR code. Une fois scanné, le QR code renvoie vers une illustration animée de l'exercice et permet de télécharger l'appli KOMPAN Sport & Fitness, qui propose de nombreux exercices et entraînements.



Les connecteurs sont faits d'aluminium moulé, avec un alliage spécialement conçu pour les environnements extérieurs et une utilisation intensive. Les vis fixant les connecteurs sont en acier inoxydable et protégées par des rondelles en zinc.



Les poteaux sont en acier au carbone pré-galvanisé Ø101,6 x 2 mm et revêtus de poudre, une excellente protection dans toutes les conditions.



Tous les produits de remise en forme KOMPAN sont conformes aux normes pour l'entraînement physique de plein air ASTM F3101 et EN16630. Les tests de charge sont effectués sous forme d'essai statique en ajoutant des facteurs dynamiques ainsi que des facteurs de sécurité à une charge spécifiée de 78 kg par utilisateur. Un produit destiné à un utilisateur est chargé à 420 kg.

Référence FSW22800-0902

Installation

Hauteur de Chute Max.	0 cm
Zone de sécurité	19,6 m²
Temps total d'installation	2,7
Volume d'excavation	0,11 m³
Volume de béton	0,08 m³
Profondeur ancrage	90 cm
Poids d'expédition	82 kg
Options d'ancrage	A enterrer ✓ A cheiller ✓

Garantie

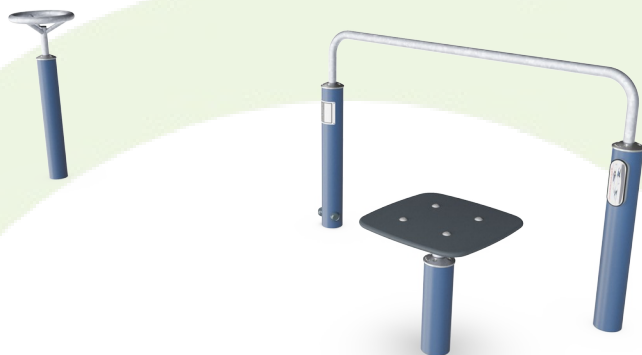
Connecteurs	10 ans
EcoCore HDPE	Garanti à vie
Acier galvanisé	Garanti à vie
Poteau	10 ans
Dispo pièces après arrêt fab.	10 ans



Données sur le développement durable

FSW228

KOMPAN
Let's play



Cradle to Gate A1-A3	Émissions totales de CO ₂	CO ₂ e/kg	Matériaux recyclés
	kg CO ₂ e	kg CO ₂ e/kg	%
FSW22800-0902	108,20	2,07	60,73

Le cadre général appliqué est la Déclaration Environnementale Produit (DEP), qui quantifie « les informations environnementales sur le cycle de vie d'un produit et permet des comparaisons entre produits remplissant la même fonction » (ISO, 2006). Cela suit la structure et applique une approche d'évaluation du cycle de vie à l'ensemble de l'étape du produit, de la matière première à la fabrication (A1-A3))

Kompan A/S

C.F. Tietgens Boulevard 32C
DK-5220 Odense SØ
Denmark



Verification of CO₂ calculation of: Fitness



Data version no. 2023-10-05

The CO₂ calculation and data are in compliance with the principles of a carbon footprint impact according to the GHG protocol (Greenhouse Gas Protocol), Scope 3, cradle to gate related to all individual components in the product category: "Fitness" represented by item no.: FAZ10100-0900.

(Scope 3 emissions include emission sources in the upstream and downstream value chain).

Date: 30. October 2023 | Valid until: 30. October 2025

Verified by:

Julie Marie Vejsgaard Larsen, LCA & EPD Consultant

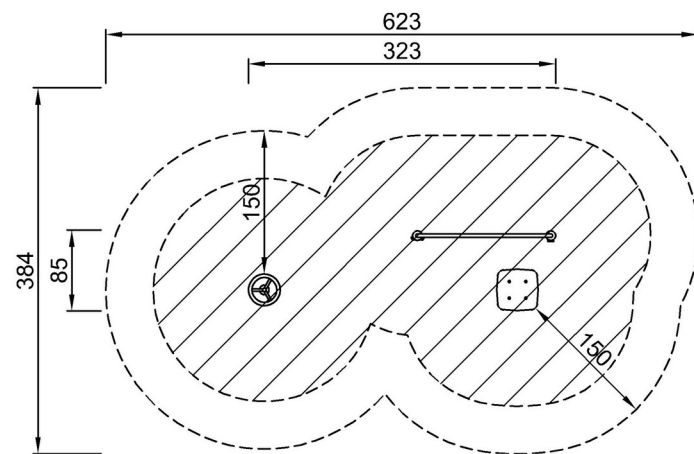
Verification based on report: Validation of CO₂ calculation of 9 categories of Kompan product line, version 1.0, prepared by: Bureau Veritas HSE, Denmark: Julie M. V. Larsen.

Publication date: 30. October 2023

By Bureau Veritas HSE
www.bureauveritas.dk
+45 7731 1000



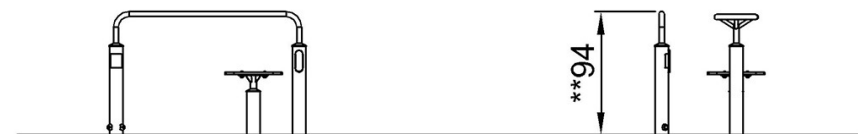
* Hauteur de chute maximale | ** Hauteur totale | *** Zone de sécurité



FSW22800
**94cm
***19.6m²

[Cliquez pour voir le rapport VUE DE DESSUS](#)

* Hauteur de chute maximale | ** Hauteur totale



FSW22800

[Cliquez pour voir le rapport VUE LATÉRALE](#)