


# Pista MUGA 12X24 H:5m Plate Design

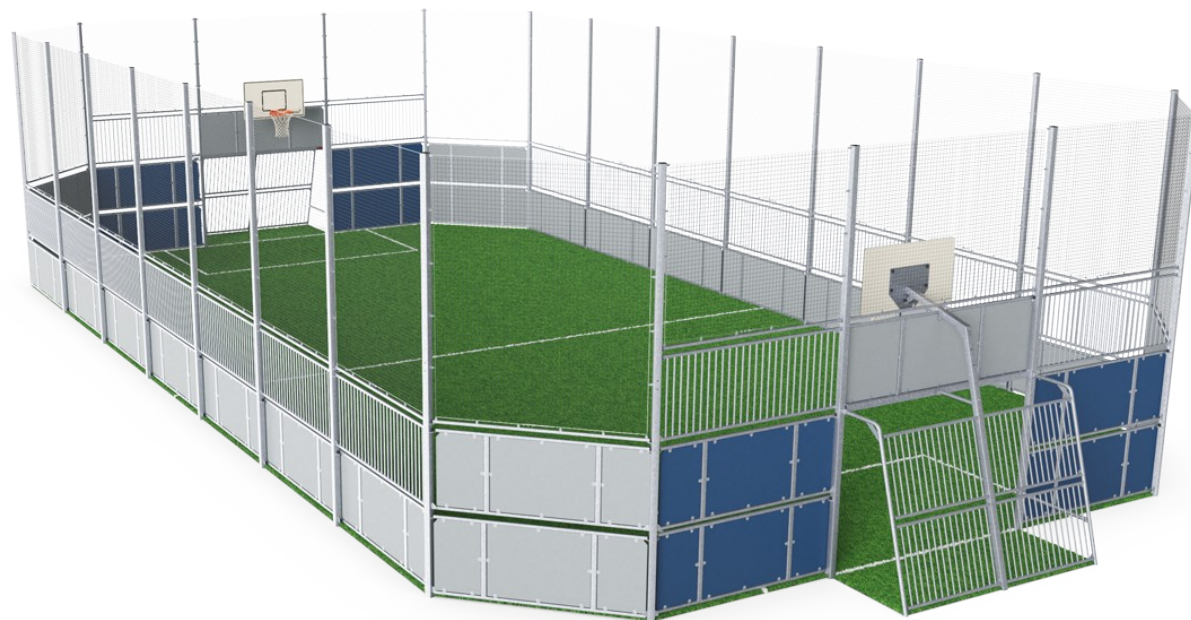
FRE600202

**KOMPANI**  
Let's play

Número de artículo FRE600202-0901

## Información general del producto

Dimensiones LxAnch.xAl.	2382x1390x503 cm
Grupo de edad	3+
Usuarios	-
Opciones de color	



El EcoCore™ es un material muy duradero y respetuoso con el medio ambiente, que no sólo es reciclable después de su uso, sino que además está formado por un núcleo fabricado con material 100% reciclado. El núcleo tiene un grosor de 15 mm y representa el 80% del material total. El interior totalmente plano proporciona la mejor experiencia de rebote al

jugar, esta pared plana se convierte en una parte del juego y significa que el juego puede fluir a la vez que añade otra dimensión que puede desafiar y desarrollar la visión táctica del juego de los jugadores. La portería múltiple de 3 m x 2 m sigue el tamaño de las porterías de las normativas de fútbol sala de la FIFA y balonmano de la IHF. El aro de baloncesto está

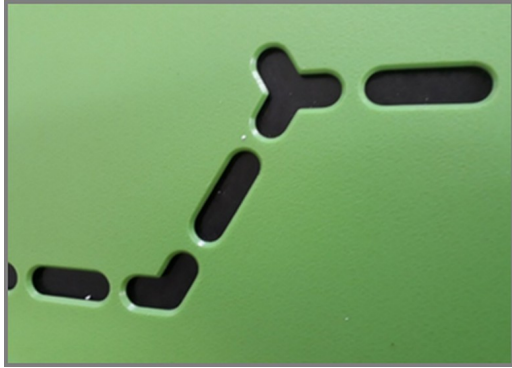
colocado a la altura oficial de la NBA de 305 cm, y tiene el tamaño oficial de la NBA de 46 cm de diámetro.



Los datos están sujetos a cambios sin previo aviso.

# Pista MUGA 12X24 H:5m Plate Design

FRE600202



Los paneles de HDPE están disponibles de forma estándar en azul oscuro, gris y naranja, pero se pueden solicitar varios colores. Para aumentar el diseño y el valor de juego, también puede elegir paneles HDPE con patrones o logotipos grabados.



Todos los componentes de acero están fabricados con acero al carbono, soldadura según EN ISO 5817 y galvanizado en caliente (HDG) según ISO1461. Este proceso garantiza una buena protección en todas las circunstancias.



La red está hecha de polipropileno negro de 4 mm, más conocido como nylon, con un tamaño de malla de 45 x 45 mm y alcanza hasta 5 m de altura. Las redes mantendrán todas las bolas en la pista MUGA y conservarán la transparencia.

Número de artículo FRE600202-0901

## Información de instalación

Altura máxima de caída	0 cm
Área de seguridad	0,0 m <sup>2</sup>
Horas de instalación	109,4
Volumen de excavación	2,86 m <sup>3</sup>
Volumen de hormigón	2,15 m <sup>3</sup>
Profundidad de anclaje	85 cm
Peso del envío	5.454 kg
Opciones de anclaje	Enterrar ✓ Suelo duro ✓

## Garantías

EcoCore HDPE	De por vida
Puesto de HDG	De por vida
Piezas de repuesto garantizadas	10 años



Cada panel tiene 4 conectores de vulcanizados termoplásticos que conectan los paneles a los postes. Los conectores reducen la vibración y, por lo tanto, reducen el nivel de ruido. Los conectores también simplificarán la instalación, ya que vienen con tuercas premontadas.



Las áreas de multijuego (MUGA) de KOMPAN están diseñadas como un sistema flexible. Con el configurador, puede cambiar fácilmente el tamaño, la altura, los paneles, las entradas y los objetivos para crear un MUGA que se adapte a su entorno, presupuesto y propósito.

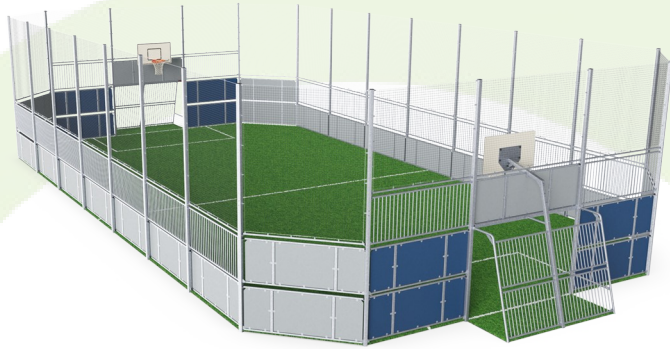


Los paneles de HDPE están conectados con pernos de acero inoxidable M8 a bridas soldadas de 42.5 x 40 x 3 mm. Estas conexiones no son visibles desde el interior y crean una conexión fuerte y segura.



# Sustainability Data

FRE600202



Cuna a puerta A1-A3	Emisión total CO <sub>2</sub>	CO <sub>2</sub> e/kg	Materiales Reciclados
	kg de CO <sub>2</sub> e	kg de CO <sub>2</sub> e/kg	%
<b>FRE600202-0901</b>	9.516,66	2,06	60,97

El marco general aplicado para estos factores es la Declaración Ambiental de Producto (EPD), que cuantifica "la información ambiental sobre el ciclo de vida de un producto y permite realizar comparaciones entre productos que cumplen la misma función" (ISO, 2006). Esto sigue la estructura y aplica un enfoque de evaluación del ciclo de vida a toda la etapa del producto, desde la materia prima hasta la fabricación (A1-A3))

**Kompan A/S**  
 C.F. Tietgens Boulevard 32C  
 DK-5220 Odense SØ  
 Denmark



## Verification of CO<sub>2</sub> calculation of: Sport



Data version no. 2023-10-05

The CO<sub>2</sub> calculation and data are in compliance with the principles of a carbon footprint impact according to the GHG protocol (Greenhouse Gas Protocol), Scope 3, cradle to gate related to all individual components in the product category: "Sport" represented by item no.: FRE600202-0901.

(Scope 3 emissions include emission sources in the upstream and downstream value chain).

**Date: 30. October 2023 | Valid until: 30. October 2025**

Verified by:

Julie Marie Vejsgaard Larsen, LCA & EPD Consultant

Verification based on report: Validation of CO<sub>2</sub> calculation of 9 categories of Kompan product line, version 1.0, prepared by: Bureau Veritas HSE, Denmark: Julie M. V. Larsen.

**Publication date: 30. October 2023**

By Bureau Veritas HSE  
 www.bureauveritas.dk  
 +45 7731 1000

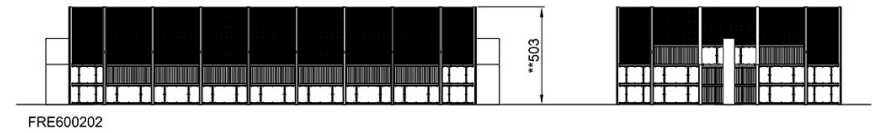
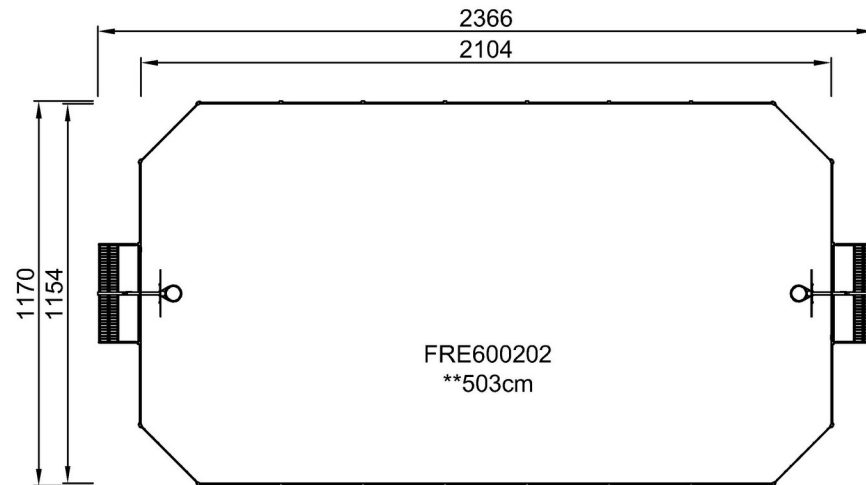


# Pista MUGA 12X24 H:5m Plate Design

FRE600202

\* Altura Máx. de caída | \*\* Altura total | \*\*\* Área de seguridad

\* Altura Máx. de caída | \*\* Altura total



[Haga clic para ver VISTA SUPERIOR](#)

[Haga clic para ver VISTA LATERAL](#)