

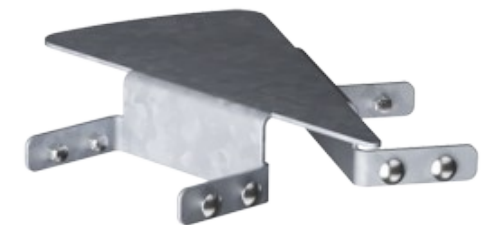
Supporto panchina Rumba 30°

PAR1020

KOMPANI
Let's play



| | |
|---------------------------------------|------------|
| Codice articolo PAR1020-01 | |
| Informazioni generali prodotto | |
| Dimensioni (LxLxA) | 47x43x8 cm |
| Età d'uso | - |
| Capacità di gioco | - |
| Opzioni colori | ● |



RUMBA offre infinite possibilità di realizzare sedute dal design personalizzato per tutti gli ambienti esterni. RUMBA è il modo più flessibile per coniugare le soluzioni di seduta all'ambiente, in perfetta armonia - la geometria incontra la geografia. Costruite con semplici cerchi e curve, possono essere adattate per creare curve e svolte personalizzate. Le

panchine e i tavoli disponibili di serie possono essere arricchiti con schienali, braccioli, tavolini, ecc. e collegati tra loro in soluzioni su misura per la particolare specificità di ogni ambiente.

Supporto panchina Rumba 30°

PAR1020

KOMPANI
Let's play



Le superfici in acciaio sono zincate a caldo internamente ed esternamente con zinco senza piombo. La zincatura ha un'ottima resistenza alla corrosione in ambienti esterni e richiede poca manutenzione.



La ferramenta è realizzata in acciaio inox o acciaio zincato per garantire connessioni durature con un'elevata resistenza alla corrosione.



Le panche e i tavoli disponibili di serie possono essere arricchiti con supporti per lo schienale, braccioli, tavolini, ecc e collegarsi tra loro in modo da creare soluzioni su misura per il singolo luogo.



Le panche e i tavoli possono essere combinati in più ambienti scegliendo i singoli prodotti o assemblati in soluzioni più ampie. Per ulteriori ispirazioni, consultare le pagine del catalogo.

Codice articolo PAR1020-01

Informazione installazione

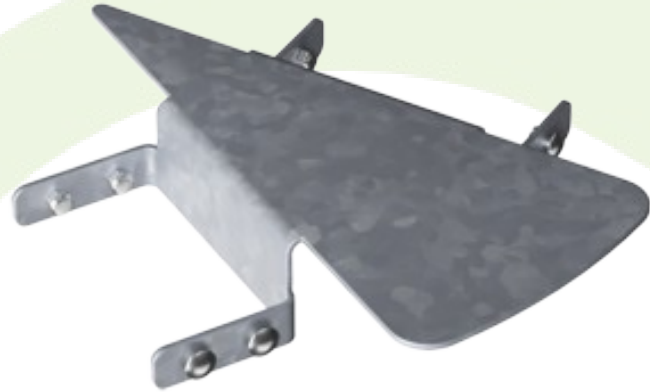
| | |
|-------------------------------|---------------------|
| Tempo d'installazione totale | 0,3 |
| Volume di scavo | 0,00 m ³ |
| Volume di calcestruzzo | 0,00 m ³ |
| Profondità di base (standard) | 0 cm |
| Peso della spedizione | 6 kg |
| Opzioni ancoraggio | |

Garanzie

| | |
|------------------------------------|-----------------|
| Acciaio zincato | Garanzia a vita |
| Garanzia pezzi di ricambio | 10 anni |
| Componenti in acciaio inossidabile | Garanzia a vita |

Sustainability Data

PAR1020



| Cradle to Gate A1-A3 | Total CO ₂ emission | CO ₂ e/kg | Recycled materials |
|----------------------|--------------------------------|-------------------------|--------------------|
| | kg CO ₂ e | kg CO ₂ e/kg | % |
| PAR1020-01 | 12,34 | 2,67 | 50,00 |

The overall framework applied for these factors is the Environmental Product Declaration (EPD), which quantifies "environmental information on the life cycle of a product and enable comparisons between products fulfilling the same function" (ISO, 2006). This follows the structure and applies a Life-Cycle Assessment approach to the entire Product stage from raw material through manufacturing (A1-A3))

Kompan A/S
C.F. Tietgens Boulevard 32C
DK-5220 Odense SØ
Denmark



Verification of CO₂ calculation of: Park



Data version no. 2023-10-05

The CO₂ calculation and data are in compliance with the principles of a carbon footprint impact according to the GHG protocol (Greenhouse Gas Protocol), Scope 3, cradle to gate related to all individual components in the product category: "Park" represented by item no.: PAR4070-0001.

(Scope 3 emissions include emission sources in the upstream and downstream value chain).

Date: 30. October 2023 | Valid until: 30. October 2025

Verified by:

Julie Marie Vejsgaard Larsen, LCA & EPD Consultant

Verification based on report: Validation of CO₂ calculation of 9 categories of Kompan product line, version 1.0, prepared by: Bureau Veritas HSE, Denmark: Julie M. V. Larsen.

Publication date: 30. October 2023

By Bureau Veritas HSE
www.bureauveritas.dk
+45 7731 1000

