

2-Turm-Spielanlage Zaubererfestung, ADA

NRO2010

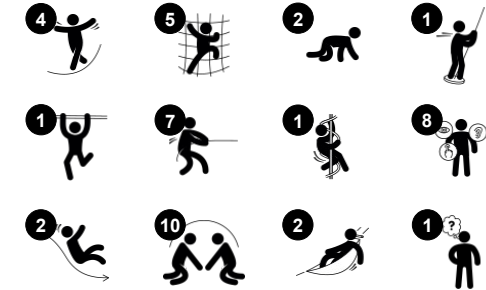
KOMPAN
Let's play



Produktnummer NRO2010-1021

Allgemeine Produktinformation

Maße L x B x H	646x1099x534 cm
Empfohlenes Alter	4+
Spielkapazität (Nutzer)	38
Farbauswahl	



Die Zauberer-Festung bietet den Kindern ein aufregendes Spielerlebnis. Dank der verschiedenen Spielecken und diversen Aktivitäten möchten die Kinder immer wieder zurück auf die Spielanlage. Die Treppe und die Hängematte bieten einen Platz zum Ausruhen oder Beobachten. Über die Rutsche und Spiralrutschstange gelangen die Kinder nach

unten, wobei gleichzeitig die Rumpfmuskulatur gestärkt wird. Durch die Vielseitigkeit der geneigten Holzwände und Netzeingänge, können sich die Kinder einen einfachen oder aufregenden Weg suchen und dabei ihre Kreuzkoordination sowie Arm-, Bein- und Rumpfmuskulatur stärken. Durch das geneigte Klettern bekommt das Kind ein besseres

Gefühl an Sicherheit als beim vertikalen Klettern, sodass Kinder mit allen Fähigkeiten mitspielen können. Die unteren sowie oberen Plattformen laden die Kinder zum Austausch und Treffen mit anderen ein.

2-Turm-Spielanlage Zaubererfestung, ADA

NRO2010



Barrierefreier Treppenaufgang

Physisch: Die barrierefreie Treppe ist für alle geeignet, fördert die Kreuzkoordination sowie die Arm- und Beinmuskulatur und lehrt Kinder Treppen zu steigen. **Sozial-Emotional:** Raum für aktive Pausen und erwachsene Begleitpersonen. Ein inklusiver Raum.



Netzbrücke

Physisch: Kinder entwickeln Gleichgewicht, Kreuzkoordination und räumliches Bewusstsein im offenen Netz. **Sozial-Emotional:** Interaktion mit Kindern außerhalb der Brücke. Zusammenspiel und Rücksichtnahme, z.B. beim Überholen anderer.



Hängematte

Physisch: Koordination und Gleichgewicht beim Schaukeln. **Sozial-Emotional:** Treffen, Freunde behutsam anschubsen, sich abwechseln. **Kognitiv:** Verständnis von Ursache und Wirkung.



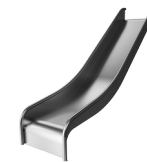
Kletterwand

Physisch: Fördert die Kreuzkoordination und die Kraft der Beine, Arme und Hände. **Sozial-Emotional:** Die Neigung gibt beim Klettern ein sicheres Gefühl, insbesondere bei jüngeren Kindern.



Tisch

Sozial-Emotional: Eignet sich gut um sich zu treffen und schafft Raum zum Sitzen.



Rutsche

Physisch: Rutschen fördert das räumliche Bewusstsein und den Gleichgewichtssinn. Außerdem wird die Rumpfmuskulatur trainiert, wenn man aufrecht sitzt und hinunterrutscht. **Sozial-Emotional:** Empathie wird durch Abwechseln entwickelt.



Spiralrutschstange

Physisch: Koordination und Propriozeption werden durch richtige Haltung von Armen und Beinen trainiert, das Gleichgewicht beim Drehen und die Armmuskulatur beim Festhalten. **Sozial-Emotional:** Empathie wird durch Abwechseln entwickelt. **Kognitiv:** Logisches Denken für die richtige Positionierung von Armen und Beinen ist für die Drehung erforderlich.

2-Turm-Spielanlage Zaubererfestung, ADA

NRO2010



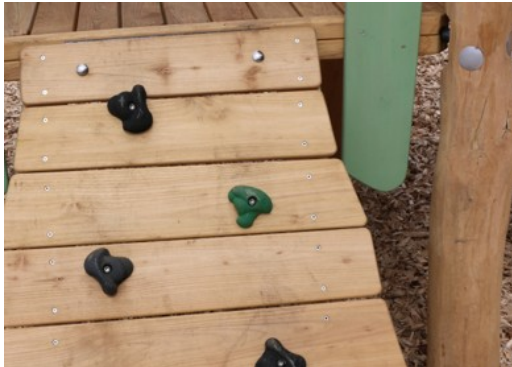
Alle Organic Robinia Produkte von KOMPAN werden aus nachhaltigem und europäischen Robinienholz gefertigt. Auf Nachfrage auch als FSC® Certified (FSC® C004450) Robinienholz verfügbar.



Die wasserbasierte Farbe für die Komponenten ist umweltfreundlich und UV-beständig. Die Farbe entspricht der DIN EN 71-3.



Die Robinia Produkte sind durch das KOMPAN Farbkonzept in einer Vielzahl von Standardfarben erhältlich. Das Holz kann alternativ unbehandelt oder mit einem speziellen Farbpigment versehen werden, das für den Erhalt der natürlichen Holzfarbe sorgt.



Die Produkte werden vormontiert vom Hersteller geliefert, um sicherzustellen, dass alle Sicherheitsanforderungen erfüllt werden.



Die Verbindungselemente werden aus Edelstahl oder verzinktem Stahl gefertigt, um für eine hohe Korrosionsbeständigkeit zu sorgen.

Produktnummer NRO2010-1021

Montage-Information

Max. freie Fallhöhe	249 cm
Fläche des Fallraums	77,8 m ²
Gesamt-Montagezeit	60,0
Erforderlicher Erdaushub (circa)	2,58 m ³
Betonbedarf (circa)	0,36 m ³
Fundamenttiefe (Standard)	100 cm
Versandgewicht	2.528 kg
Verankerungsoptionen	TV ✓ OFM ✓

Garantie-Information

Hohle Kunststoffteile (PE)	10 Jahre
Robinienholz	15 Jahre
Seile & Netze	10 Jahre
Ersatzteilgarantie	10 Jahre
Edelstahl-Bestandteile	Lebenslang



Umweltdaten

NRO2010



Von der Wiege bis zum Werkstor („cradle to gate“) (A1–A3)

CO₂-Emissionen gesamt

CO₂e pro kg

Recycelte Materialien

kg CO₂e

kg CO₂e pro kg

%

NRO2010-1021

1.191,37

0,54

6,80

Den allgemeinen Rahmen für diese Faktoren bilden die Umweltproduktdeklarationen (EPDs). Mithilfe dieser Grundregeln können die Umweltinformationen über den Lebenszyklus eines Produkts hinweg quantifiziert und Vergleiche zwischen Produkten, die dieselbe Funktion erfüllen, angestellt werden (vgl. ISO, 2006). Diese Struktur wird hier befolgt. Der Ansatz zur Lebenszyklusbewertung wird dabei auf die gesamte Herstellungsphase – vom Rohstoff bis zur Herstellung (A1–A3) – angewendet.

Kompan A/S

C.F. Tietgens Boulevard 32C
DK-5220 Odense SØ
Denmark

Validation of CO₂ calculation method
BUREAU VERITAS
HSE Denmark A/S



Verification of CO₂ calculation of: Nature play



Data version no. 2023-10-05

The CO₂ calculation and data are in compliance with the principles of a carbon footprint impact according to the GHG protocol (Greenhouse Gas Protocol), Scope 3, cradle to gate related to all individual components in the product category: "Nature play" represented by item no.: NRO409-0621.

(Scope 3 emissions include emission sources in the upstream and downstream value chain).

Date: 30. October 2023 | Valid until: 30. October 2025

Verified by:

Julie Marie Vejsgaard Larsen, LCA & EPD Consultant

Verification based on report: Validation of CO₂ calculation of 9 categories of Kompan product line, version 1.0, prepared by: Bureau Veritas HSE, Denmark: Julie M. V. Larsen.

Publication date: 30. October 2023

By Bureau Veritas HSE

www.bureauveritas.dk

+45 7731 1000

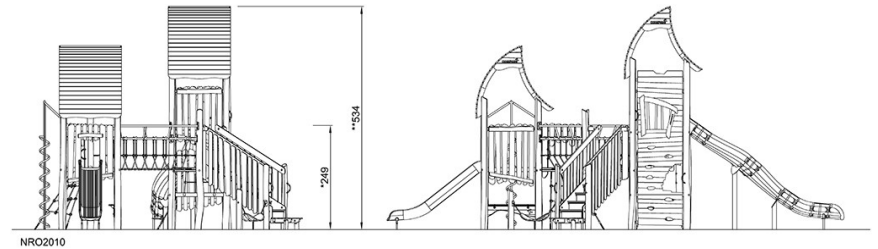
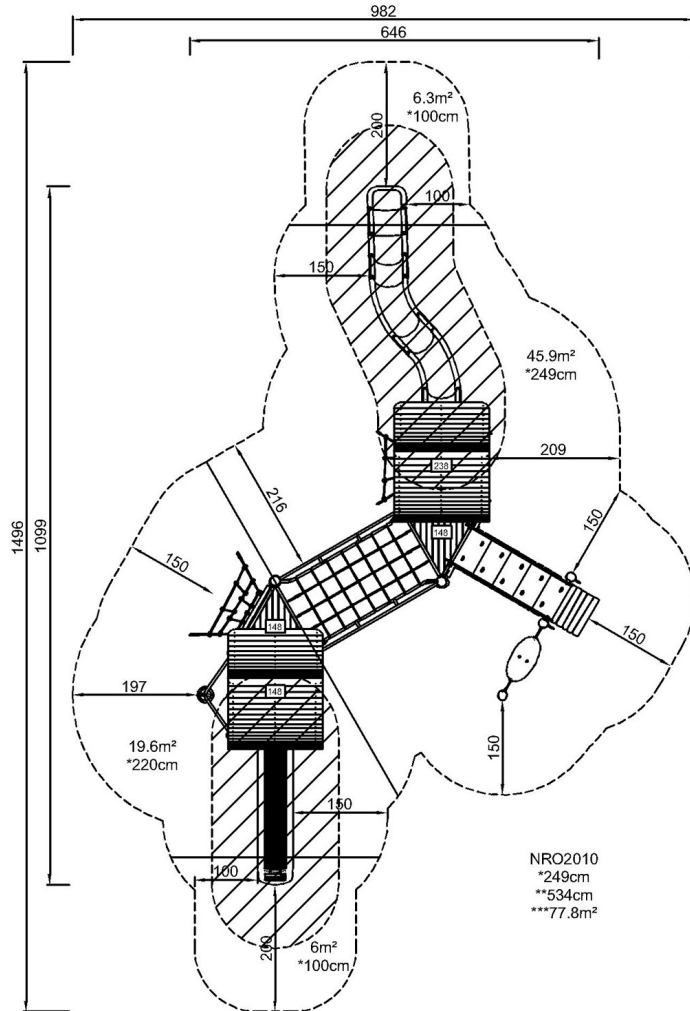


2-Turm-Spielanlage Zaubererfestung, ADA

NRO2010

* Max freie Fallhöhe | ** Gesamthöhe | *** Fläche des Fallraums

* Max freie Fallhöhe | ** Gesamthöhe



[Klicken Sie hier, um die DRAUFSICHT anzuzeigen](#)

[Klicken Sie hier, um die SEITENANSICHT anzuzeigen](#)