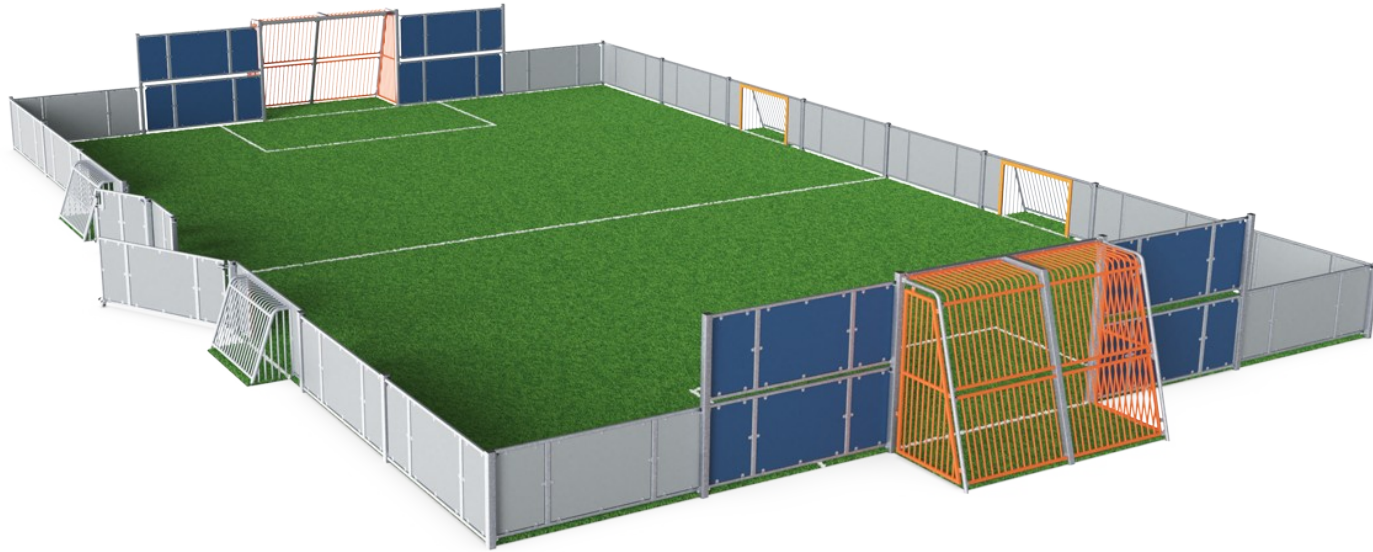


MUGA, 14x23m, Low 1m, Plate Design

FRE600302

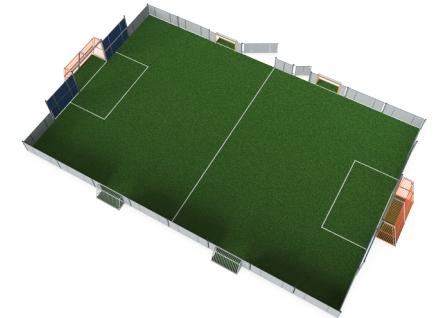
KOMPAN
Let's play



产品编号 FRE600302-0904

产品信息概览

| | |
|-------|------------------|
| 长宽高尺寸 | 2254x1411x210 cm |
| 适用年龄段 | 3+ |
| 容纳人数 | - |
| 颜色选择 | |



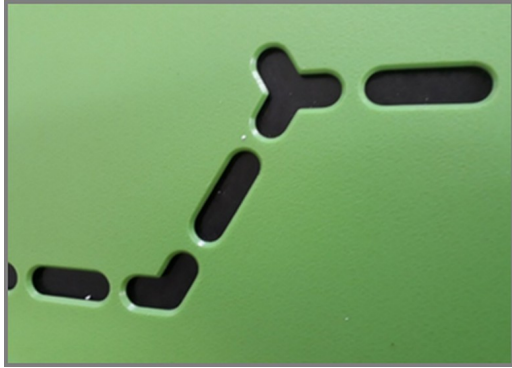
EcoCore™ 是一种高度耐用的环保材料，不仅在使用后可回收，而且由 100% 再生材料制成的芯材组成。内芯厚度为 15 毫米，占总材料的 80%。球门内部完全平整，在比赛时能带来最佳的弹跳体验，这种平整的墙壁成为比赛的一部分，意味着比赛可以流畅地进行，同时增加了另一个维度，可以挑战和发展球员的比赛战术视野。3 m x 2 m 多球门符合国际足联五人制足球和国

际手球联合会规定的球门尺寸。



MUGA, 14x23m, Low 1m, Plate Design

FRE600302



高密度聚乙烯面板标准可选夜空蓝，灰色和橙色，但也可以要求多种颜色。为了增加设计和发挥价值，你也可以选择高密度聚乙烯面板或 logo 雕刻的版本。



所有的钢构件都是由碳钢焊接而成，符合 EN ISO 5817，热浸镀锌符合 ISO1461。这个工艺确保结构在任何情况下都能得到良好的保护。



迷你球门尺寸 147 x 90cm，垂直 $\varnothing 21.3\text{mm}$ 管之间的距离是 68 毫米，大小足以让所有的球保持在里面。球门用彩色的 HDPE 条框起来以突出球筐。



每个面板有 4 个热塑硫化插头连接面板。这些接头减少了振动，因此降低了噪音水平。因为有预先装配的螺母，接头也将简化安装程序。



入口处的铰链为 16mm，由不锈钢制成，球场内外都有把手，但它的构造方式是完全平坦的，嵌在 MUGA 内部。



高密度聚乙烯面板由 M8 不锈钢螺栓连接到 42.5 x 40 x 3mm 的焊接法兰上。这些连接从内部是不可见的，并创建一个坚固安全的连接。

产品编号 FRE600302-0904

安装信息

| | |
|--------|---------------------|
| 最大跌落高度 | 0 cm |
| 安全面积 | 0.0 m ² |
| 安装总时长 | 64.9 |
| 开挖量 | 2.37 m ³ |
| 混凝土使用量 | 1.64 m ³ |
| 标准入地深度 | 85 cm |
| 运输重量 | 3,076 kg |
| 固定选项 | 入地 ✓ 地表 ✓ |

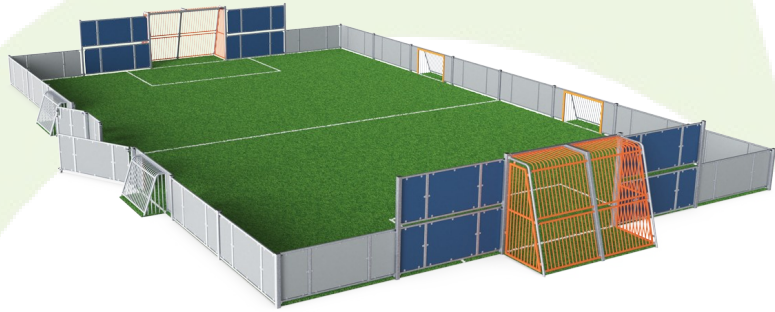
质保信息

| | |
|--------------|------|
| EcoCore HDPE | 终身质保 |
| 热镀锌立柱 | 终身质保 |
| 承保零部件 | 10 年 |



Sustainability Data

FRE600302



从原材料到成品

CO₂ 排放总量

kg CO₂e

CO₂ 排放量 / 千克

kg CO₂e/kg

回收的原料

%

FRE600302-0904

5,034.00

1.90

65.51

这些因素采用的总体框架为环保产品声明 (EPD), 该声明可量化“产品生命周期的环保信息, 并对相同功能的产品进行对比” (ISO, 2006)。在遵循该框架的同时, 对从原材料到制造的整个产品阶段 (A1-A3) 应用生命周期评估法。

Kompan A/S

C.F. Tietgens Boulevard 32C
DK-5220 Odense SØ
Denmark



Verification of CO₂ calculation of: Sport



Data version no. 2023-10-05

The CO₂ calculation and data are in compliance with the principles of a carbon footprint impact according to the GHG protocol (Greenhouse Gas Protocol), Scope 3, cradle to gate related to all individual components in the product category: "Sport" represented by item no.: FRE600202-0901.

(Scope 3 emissions include emission sources in the upstream and downstream value chain).

Date: 30. October 2023 | Valid until: 30. October 2025

Verified by:

Julie Marie Vejsgaard Larsen, LCA & EPD Consultant

Verification based on report: Validation of CO₂ calculation of 9 categories of Kompan product line, version 1.0, prepared by: Bureau Veritas HSE, Denmark: Julie M. V. Larsen.

Publication date: 30. October 2023

By Bureau Veritas HSE
www.bureauveritas.dk
+45 7731 1000

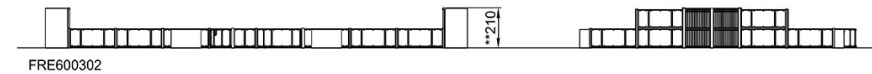
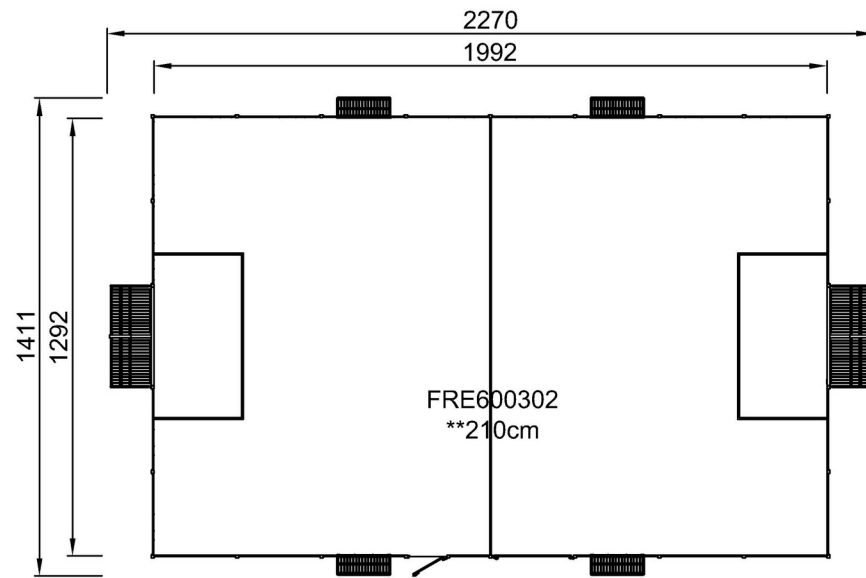


MUGA, 14x23m, Low 1m, Plate Design

FRE600302

最大跌落高度 | 总高度 | 安全区域

最大跌落高度 | 总高度



[点击查看俯视图](#)

[点击查看侧面图](#)