

# Tuplatorni hämähäkinverkolla

NRO2003

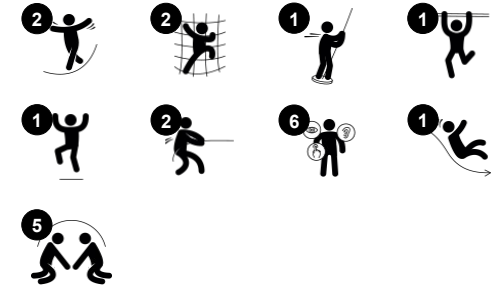
**KOMPANI**  
Let's play



Tuotenumero NRO2003-1021

## Tuotetiedot

Mitat PxLxK	648x652x308 cm
Ikäryhmä	4+
Leikkikapasiteetti	15
Väri vaihtoehdot	



Kaksi tornia, joissa on nelion ja kolmion muotoiset tasanteet ja niiden välillä tukkisilta. Yhdistelmässä on iso hämähäkinverkko, palomiehentanko ja kalteva kiipeilyverkko. Tuotteesta on saatavilla kolme versiota: 1: Käsittelemätön robinia puu. 2: Kuultomaalattu ruskea. 3: Yhdistelmä värikkäästi maalattua ja käsittelemätöntä puuta. Tuote on mahdollista

saada pyydettyä FSC®-sertifioidusta (FSC® C004450) Robinia-puusta.



# Tuplatorni hämähäkinverkolla

NRO2003

**KOMPANI**  
Let's play



## Liukumäki

**Fyysinen:** laskeminen kehittää paikkatietoisuutta ja tasapainoa. Lisäksi ydinlihaksia harjoitetaan, kun alas liukuessa istutaan pystyasennossa. **Sosiaalis-emotionaalinen:** vuorottelu stimuloi empatiaa.



## Verkkosilta

**Fyysinen:** lapset kehittävät paikkatietoisuutta avoimessa verkossa. **Sosiaalis-emotionaalinen:** vuorovaikutus ulkopuolella olevien lasten kanssa, seurustelu. Yhteistyö ja toisten huomioiminen, esim. toista ohitettaessa.



## Palomiehentanko

**Fyysinen:** alastulo kehittää koordinaatiota sekä käsivarsia ja sydänlihaksia. Laskeutuminen vahvistaa luun tiheyttä, joka rakentuu varhaislapsuudessa. **Sosiaalis-emotionaalinen:** vuorottelu ja riskinotto



## Pystysuora hämähäkinverkko

**Fyysinen:** tukee ristikkäiskoordinaatiota, kun hiivitaan ja ryömitään verkon läpi, sen yli ja poikki. Tämä tukee myös vasemman ja oikean aivopuoliskon yhteistyötä, mikä on tärkeää muille taidoille, kuten lukemiselle. Ydin-, käsivarsi- ja jalkalihakset vahvistuvat. **Sosiaalis-emotionaalinen:** tauon pitäminen yhdessä verkossa ja muiden odottaminen tukee sosiaalisia kykyjä, kuten yhteistyötä ja viestintää.

# Tuplatorni hämähäkinverkolla

NRO2003

**KOMPAN**  
Let's play



Kaikki KOMPANin Organic Robinia -tuotteet on valmistettu kestävästi kasvatetusta eurooppalaisesta robiniapuusta. Tuotteet voidaan pyydetessä toimittaa sataprosenttisesti FSC® Certified (FSC® C004450).



Värillisiin osiin käytetään vesiohenteista, ympäristöystävällistä ja erinomaisen UV-kestävyyden omaavaa maalia. Maali on standardin EN 71 osan 3 mukainen.



Yhdestä kappaleesta tehtyjen ruostumattomien teräsluukumäkien materiaalina on korkealaatuinen AISI 304 -teräs.



Köydet on valmistettu UV-stabiloiduista polyesteriköysisäikeistä. Polyesteriköysi on sisältä vahvistettu teräsvaijerilla, sekä valmistettu +95-prosenttisesti kulutuksen jälkeisistä materiaaleista. Polyesteripinta sulatetaan induktiivisesti jokaiselle säikeelle erinomaisen kulumisen kestävyuden saavuttamiseksi.



Osat on valmistettu ruostumattomasta teräksestä tai galvanoidusta teräksestä kestävien liitännöiden ja hyvän korroosionkestävyyden takaamiseksi.



Robinia-tuotteet on suunniteltu KOMPANin värikonseptin mukaisesti, ja vakiovärejä on useita. Puu voidaan toimittaa myös käsittelemättömänä tai maalattuna puun värin säilyttävällä ruskealla maalilla.

Tuotenumero NRO2003-1021

## Asennustiedot

Putoamiskorkeus enintään	207 cm
Turva-alue	59,5 m <sup>2</sup>
Asennusaika	22,5
Kaivanto	1,84 m <sup>3</sup>
Betonivalu	0,25 m <sup>3</sup>
Perustuksen syvyys (vakio)	100 cm
Lähtöksen paino	1.173 kg
Ankkurointivaihtoehdot	Syväper. ✓

## Takuutiedot

Robiniapuu	15 vuotta
Köydet & verkot	10 vuotta
Takuuseen kuuluvat varaosat	10 vuotta
Ruostumattomat teräsosat	Elinikäinen
Ruostumattomat teräsosat	Elinikäinen



# Kestävän kehityksen data

NRO2003



Tuotevaihe A1–A3	Hiilidioksi dipäästöt yhteensä	Hiilidioksi dipäästöt kiloa kohden	Kierrätys materiaalit
	kg CO <sub>2</sub> e	kg CO <sub>2</sub> e/kg	%
NRO2003-1021	794,63	0,91	9,19

Näihin tekijöihin sovellettavana yleiskehyksenä käytetään Environmental Product Declaration -ympäristötuoteselostetta (EPD), jossa määritetään "ympäristötiedot tuotteen elinkaaren ajalta ja joka mahdollistaa samaan tehtävään tarkoitettujen tuotteiden keskinäisen vertailun" (ISO, 2006). Tämä seuraa elinkaariarviointimenetelmän (Life Cycle Assessment, LCA) rakennetta ja soveltaa sitä koko tuotevaiheeseen raaka-aineen hankinnasta tuotteen valmistukseen (A1–A3).

**KOMPAN**  
Let's play

**Kompan A/S**  
C.F. Tietgens Boulevard 32C  
DK-5220 Odense SØ  
Denmark



Verification of CO<sub>2</sub> calculation of:  
Nature play



Data version no. 2023-10-05

The CO<sub>2</sub> calculation and data are in compliance with the principles of a carbon footprint impact according to the GHG protocol (Greenhouse Gas Protocol), Scope 3, cradle to gate related to all individual components in the product category: "Nature play" represented by item no.: NRO409-0621.

(Scope 3 emissions include emission sources in the upstream and downstream value chain).

**Date: 30. October 2023 | Valid until: 30. October 2025**

Verified by:

Julie Marie Vejsgaard Larsen, LCA & EPD Consultant

Verification based on report: Validation of CO<sub>2</sub> calculation of 9 categories of Kompan product line, version 1.0, prepared by: Bureau Veritas HSE, Denmark: Julie M. V. Larsen.

**Publication date: 30. October 2023**

By Bureau Veritas HSE  
www.bureauveritas.dk  
+45 7731 1000

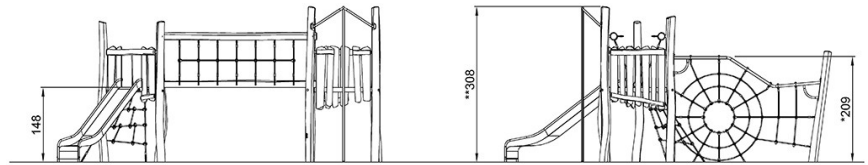
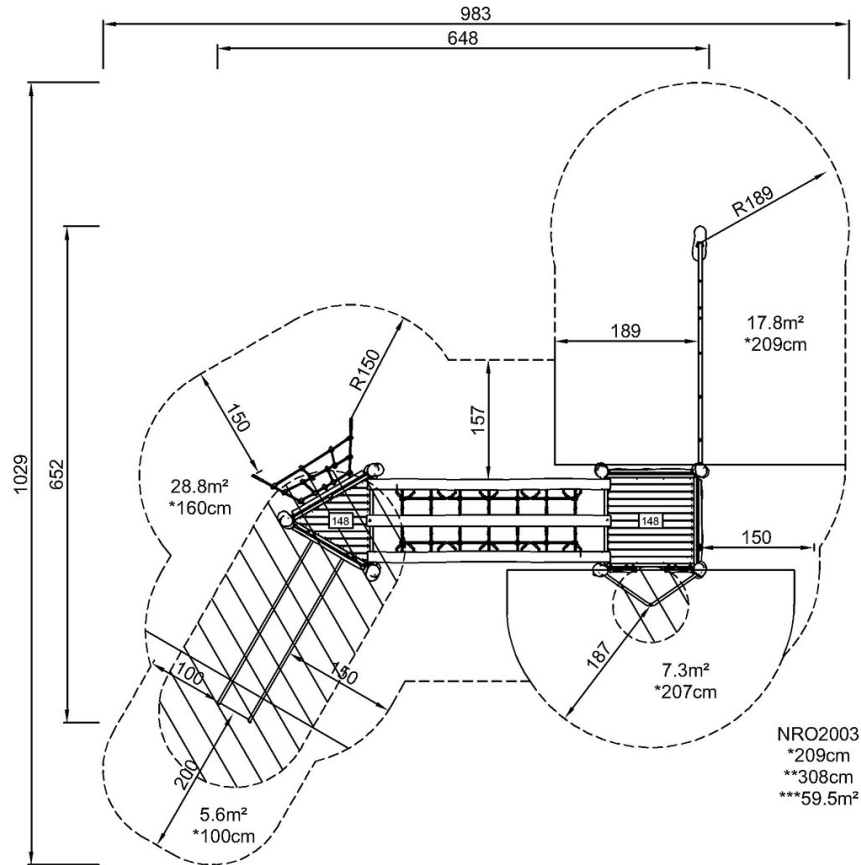


# Tuplatorni hämähäkinverkolla

NRO2003

Putoamiskorkeus enint. | Kokonaiskorkeus | Turva-alue

Putoamiskorkeus enint. | Kokonaiskorkeus



[Klikkaa nähdäksesi NÄKYMÄ YLHÄÄLTÄ](#)

[Klikkaa nähdäksesi NÄKYMÄ SIVULTA](#)