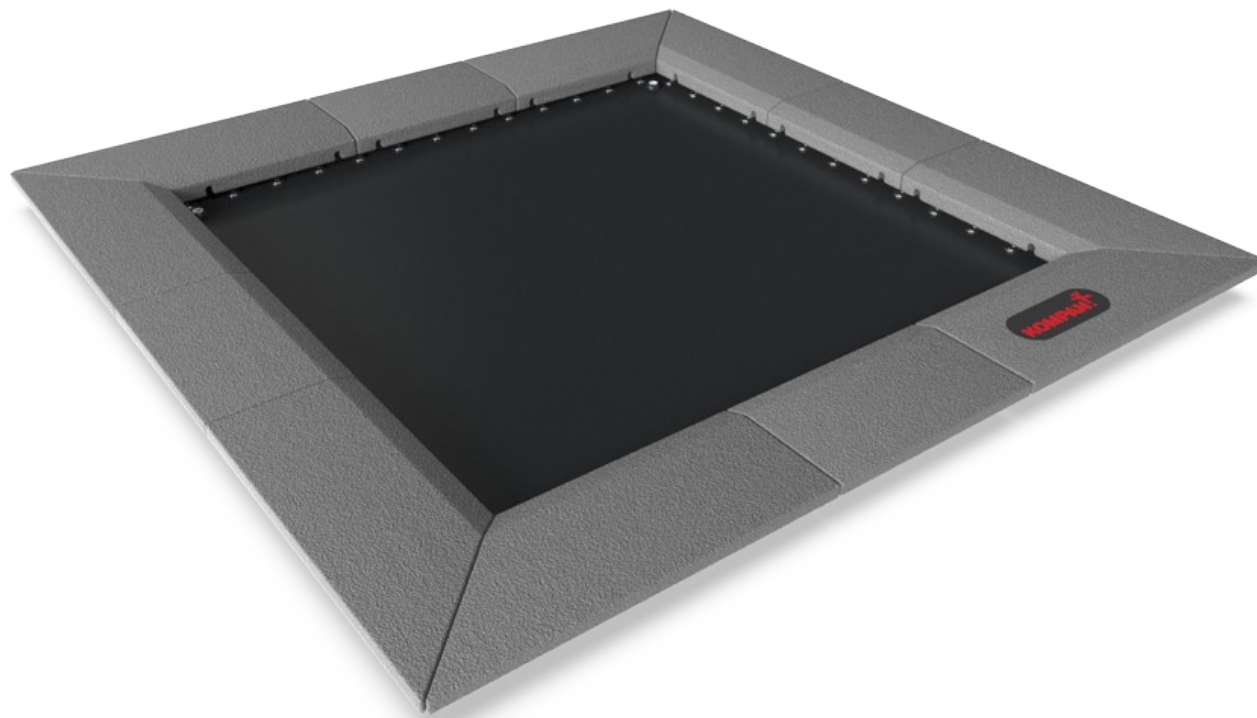


Jumper Square 150x150 cm

JUM104

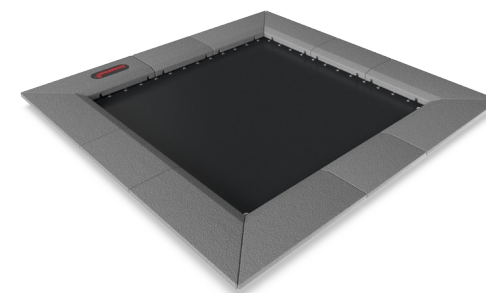
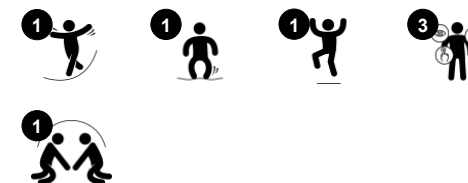
KOMPANI
Let's play



Varenr. JUM10401-0301

Generel produktinformation

Dimensioner LxBxH	210x210x3 cm
Alder	4+
Antal brugere	1
Farvemuligheder	●



At hoppe er nok en af de mest populære aktiviteter blandt børn på legepladsen og denne Jumper er ingen undtagelse med sin aflange form. Børnene bliver meget tiltrukket af Jumperens umiddelbare reaktion på deres bevægelser og hopper gentagne gange. Det understøtter lege som "Jorden er giftig". At hoppe er en fantastisk aktivitet for motoriske

færdigheder som balance, positionssans og rytme. Når man hopper op og ned, trænes alle de store muskelgrupper. At hoppe på og af Jumperen trænder desuden knogletætheden. Knogletætheden opbygges primært i den tidlige ungdom, så for at opbygge stærke knogler resten af livet bør børn dyrke så meget vægtbærende aktivitet som muligt. Der er få

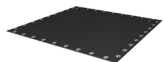
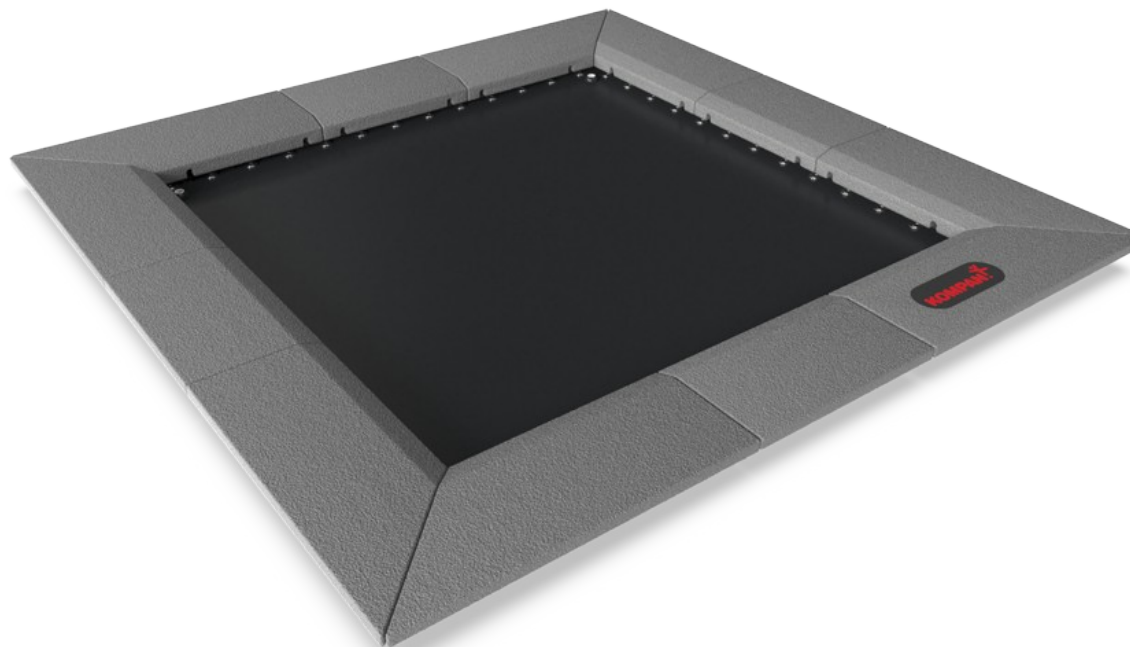
måder, der er sjovere end den responsive Jumper. Med hjælp kan ikke-motoriserede kørestole hjælpes op på Jumperen for at få en blid hoppende oplevelse.



Jumper Square 150x150 cm

JUM104

KOMPANI
Let's play



Trampolindug

Fysiske evner: her trænes motoriske færdigheder såsom adræthed, balance og koordination samt proprioception og rytme når man hopper af og på. Samtidig styrkes knogletætheden når man hopper. **Social-emotionelle evner:** her lærer børnene at skiftes og samarbejde om hvem der hopper og hvornår man hopper.



Kraftig gummikant

Social-emotionelle evner: her tilskyndes til samarbejde og tage skift. Her kan børne sidde og observere til det bliver deres tur.



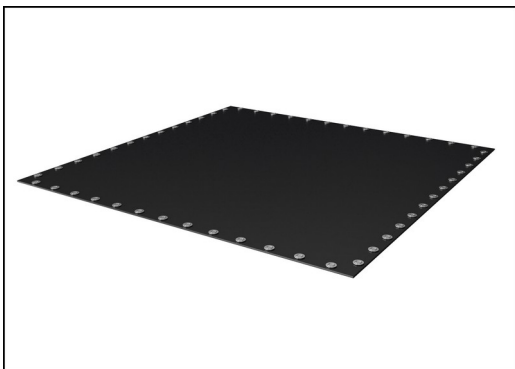
Membranens størrelse og med skrå fliser

Social-emotionelle evner: understøtter inkluderende leg, da størrelsen på membranen og de skrå fliser gør det muligt for kørestole at få hjælp til at komme ind og ud og bruge den.

Jumper Square 150x150 cm

JUM104

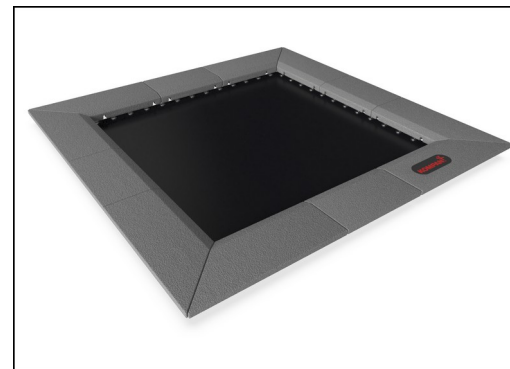
KOMPAN
Let's play



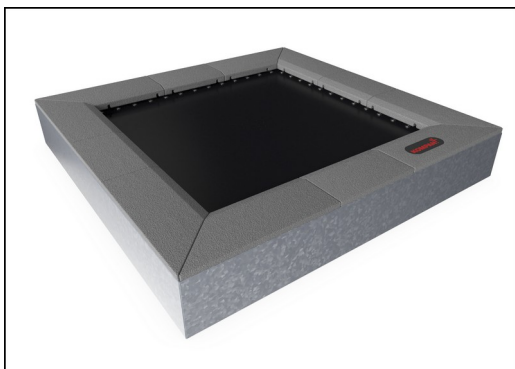
Membranen er fremstillet af 6 mm tyk etylen-propyl (EP) transportbånd med polyester-/polyamidstof. Fjedringene er forstærket med stålbøsninger og pakskiver på begge sider. Membranen er modstandsdygtig over for ozon og er udstyret med 8 drænhuller.



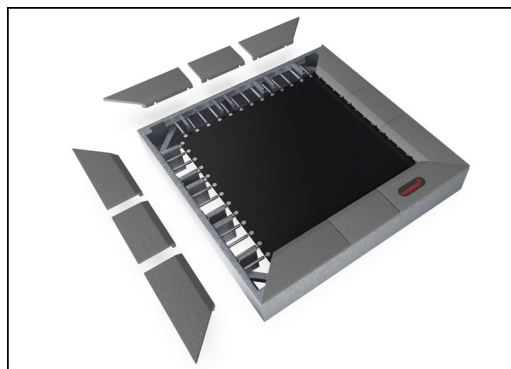
Alle 52 fjedre er fremstillet af rustfri stål for at sikre lang holdbarhed samt korrosionsbeskyttelse. Stålwiren i fjedrene er 3,2 mm tyk og ender i en kegleform for at sikre en lang levetid.



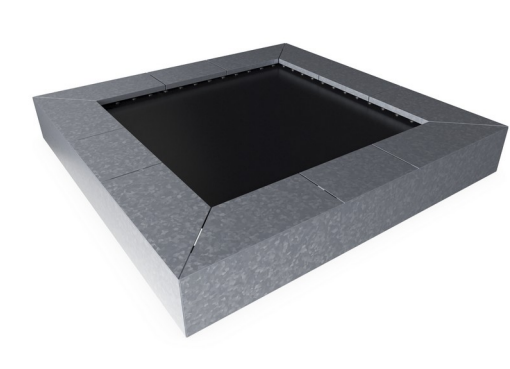
Fliserne er formstøbt i grå genanvendt gummi (SBR/NR) og KOMPANs logo er fremstillet af EPDM. Indeni hver enkelt gummiflise er der en 3 mm tyk varmgalvaniseret stålplade.



Alle stålkomponenter er fremstillet af 3 mm tyk stål (S235). Alle paneler, støttevægge til toprammen, bøjede SBR-plader og plader til in situ overfladebelægning er varmgalvaniserede.



Som en unik funktion kan SBR-fliserne fjernes for rengøring og service. Blot ved at løsne seks skruer kan flisen løftes op så man kan komme til fjedrene.



Hvis man ønsker skræddersyede farver til underlaget kan alle Jumpers fås med stålplader som passer til underlagets farver. Denne variant fås ikke med afmonterbare fliser.

Varenr. JUM10401-0301

Installationsinformation

Maks. faldhøjde	100 cm
Faldområde	26,8 m ²
Installationstid (timer)	6,1
Udgravningsmængde	1,10 m ³
Betonmængde	0,11 m ³
Forankringsdybde	69 cm
Fragtvægt	438 kg
Forankringsmuligheder	I jorden ✓

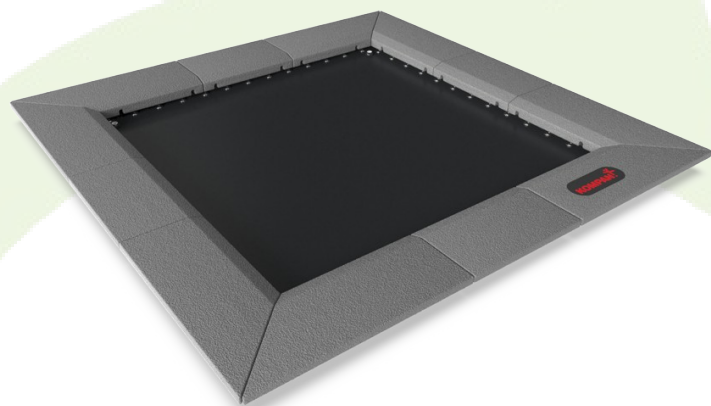
Garanti

Galvaniseret stål	Livstid
Fjedre	2 år
Hoppeunderlag	2 år
SBR gummi	2 år
Garanterede reservedele	10 år



Bæredygtighedsdata

JUM104



Vugge-til-port A1-A3	Total CO ₂ udledning	CO ₂ e/kg	Gen-anvendte materialer
	kg CO ₂ e	kg CO ₂ e/kg	%
JUM10401-0301	604,86	2,07	58,87

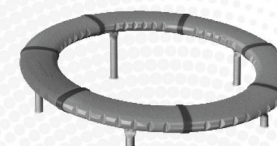
Den overordnede ramme for disse faktorer er Environmental Product Declaration (EPD), som kvantificerer "miljøoplysninger om et produkts livscyklus og muliggør sammenligninger mellem produkter, der opfylder samme funktion" (ISO, 2006). Dette følger strukturen og anvender en livscyklusvurderingstilgang til hele produktfasen fra råvarer til fremstilling (A1-A3)

Kompan A/S

C.F. Tietgens Boulevard 32C
DK-5220 Odense SØ
Denmark



Verification of CO₂ calculation of: Freestanding play equipment



Data version no. 2023-10-05

The CO₂ calculation and data are in compliance with the principles of a carbon footprint impact according to the GHG protocol (Greenhouse Gas Protocol), Scope 3, cradle to gate related to all individual components in the product category: "Freestanding play equipment" represented by item no.: GXY916012-3417.

(Scope 3 emissions include emission sources in the upstream and downstream value chain).

Date: 30. October 2023 | Valid until: 30. October 2025

Verified by:

Julie Marie Vejsgaard Larsen, LCA & EPD Consultant

Verification based on report: Validation of CO₂ calculation of 9 categories of Kompan product line, version 1.0, prepared by: Bureau Veritas HSE, Denmark: Julie M. V. Larsen.

Publication date: 30. October 2023

By Bureau Veritas HSE
www.bureauveritas.dk
+45 7731 1000

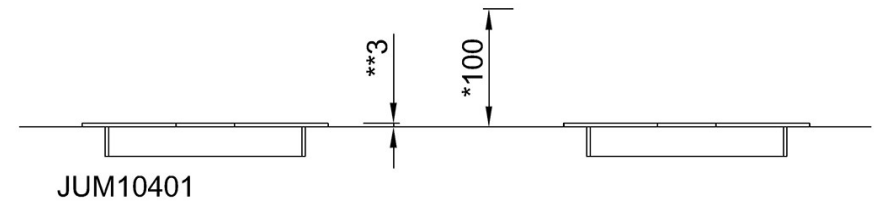
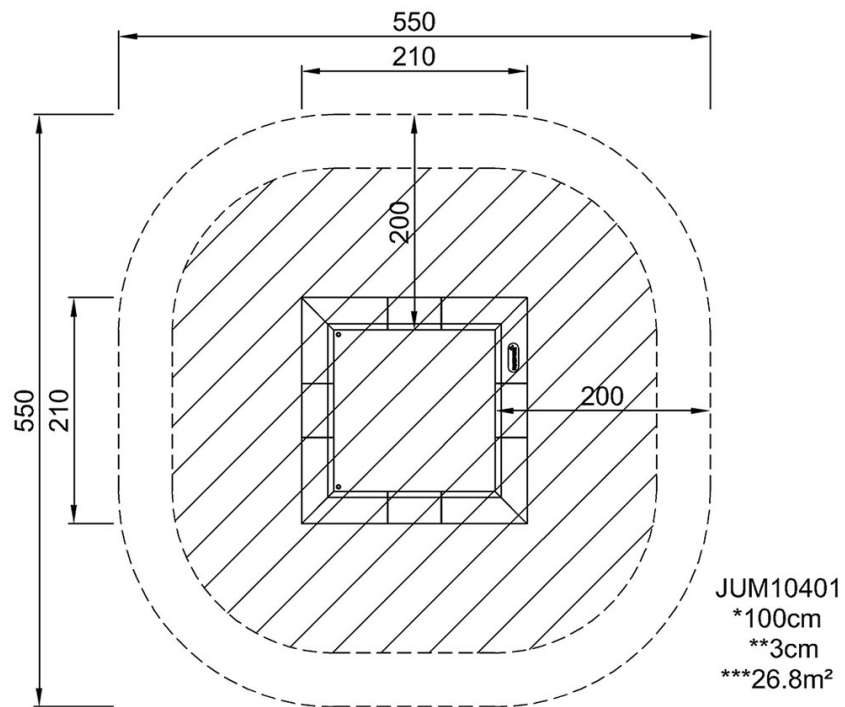


Jumper Square 150x150 cm

JUM104

* Maks. faldhøjde | ** Samlet højde | *** Faldområde

* Maks. faldhøjde | ** Samlet højde



[Klik for at se FRA OVEN](#)

[Klik for at se FRA SIDEN](#)