

Torre Doppia con Rete

PCM212121

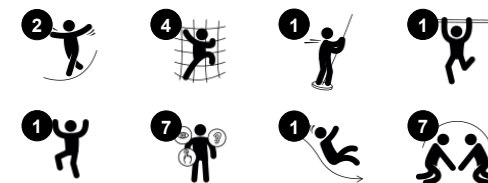
KOMPAN
Let's play



Codice articolo PCM212121-0905

Informazioni generali prodotto

Dimensioni (LxLxA)	654x381x380 cm
Età d'uso	4+
Capacità di gioco	21
Opzioni colori	



L'impressionante numero di soluzioni ludiche della Torre Doppia con ponte di rete invoglierà i bambini a giocare più e più volte. Il gioco graduale con diverse arrampicate non fa che aumentare il divertimento: la cross-coordinazione e la consapevolezza durante l'arrampicata aiutano il bambino a gestire il proprio corpo in modo sicuro e fiducioso nel

mondo. Il ponte di rete offre una vista dall'alto quando il bambino si mette in equilibrio, allenando la percezione delle distanze. Il veloce scivolo e l'ancora più veloce palo del pompiere sono estremamente emozionanti e allenano l'equilibrio e la postura del bambino in modo divertente. Il senso dell'equilibrio è importante per la capacità di stare fermi e

concentrarsi a scuola. L'enorme rete è divertente e invita a socializzare. La barra per il volteggio rappresenta una sfida a livello del suolo.



Torre Doppia con Rete

PCM212121



Palo dei pompieri

Fisico: la coordinazione è sostenuta quando si scende, così come i muscoli del busto e delle braccia. L'atterraggio rafforza la densità ossea, che viene costruita per la vita nella prima infanzia. **Socio-emotivo:** cambi di direzione e prese di rischio.



Rete da arrampicata

Fisico: i bambini sviluppano la coordinazione trasversale del corpo e la forza muscolare quando si arrampicano. Le grandi maglie permettono di arrampicarsi e strisciare, favorendo la propriocezione e la consapevolezza spaziale. **Socio-emotivo:** le maglie grandi permettono a più bambini di sedersi insieme e parlare.



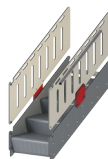
Scivolare

Fisico: lo scivolamento sviluppa la consapevolezza spaziale e il senso dell'equilibrio. Inoltre, i muscoli del core vengono allenati quando si sta seduti in posizione eretta e si scende. **Socio-emotivo:** empatia stimolata dal fare a turno.



Barra per volteggio tripla

Fisico: sviluppano l'equilibrio e il core quando si appendono alle ginocchia. I muscoli delle braccia, delle gambe e del busto vengono sviluppati durante le salite e le capriole. L'equilibrio e la consapevolezza dello spazio vengono rafforzati. **Socio-emotivo:** incontro, socializzazione e fare a turno quando si sale e si scende dalla barra.



Scala accessibile

Fisico: la salita delle scale accessibili è adatta a tutti e favorisce la coordinazione trasversale e la muscolatura di braccia e gambe. Per i bambini più piccoli, si sviluppa la camminata sulle scale e l'alternanza dei piedi. **Socio-emotivo:** spazio per pause attive e accompagnatori adulti. Uno spazio inclusivo.



Panchina

Socio-emotivo: riunirsi, cooperare o prendersi una pausa dal gioco: tutte abilità che allenano la socialità.

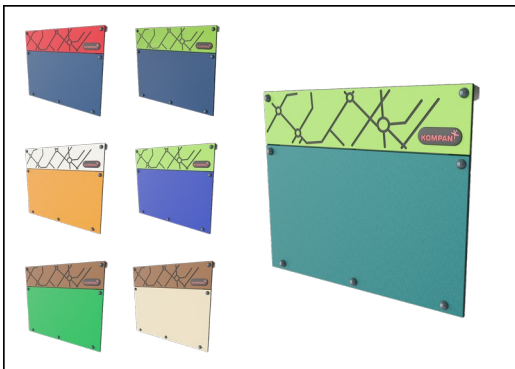


Ponte a rete

Fisico: i bambini sviluppano l'equilibrio, la coordinazione trasversale e la consapevolezza spaziale nella rete aperta. **Socio-emotivo:** interazione con i bambini all'esterno, socializzazione. Cooperazione e considerazione, ad esempio quando si superano gli altri.

Torre Doppia con Rete

PCM212121



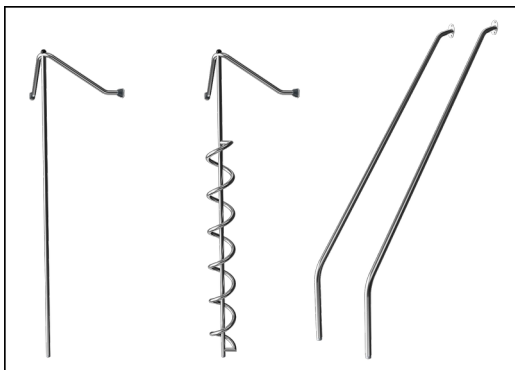
Pannelli di EcoCore™ da 19 mm. EcoCore™ è un materiale altamente resistente ed ecologico, che non solo è riciclabile dopo l'uso, ma è anche costituito da un nucleo prodotto al 100% da materiale riciclato.



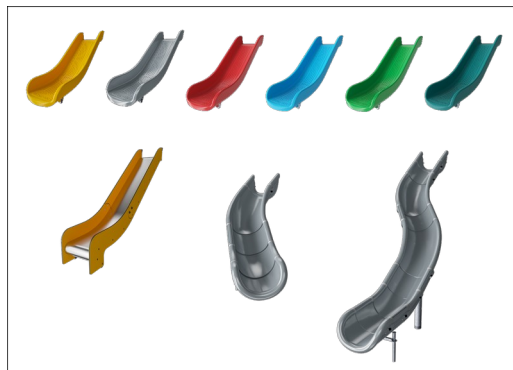
All decks are supported by unique designed low-carbon aluminum profiles with multiple attachment options. The grey colored molded decks are made of 75% post-consumer waste PP material with a non-skid pattern and texture surface.



Main posts with hot dip galvanized steel footing are available in different materials: Pressure impregnated pine wood posts. Pre-galvanized inside and outside with powder coated top finish steel posts. Lead free aluminum with color anodized top finish.



Le parti in acciaio sono realizzate con acciaio inossidabile di alta qualità. L'acciaio viene pulito con un processo di decapaggio totale dopo la produzione per garantire superfici di scorrimento lisce e pulite.



Gli scivoli possono essere scelti in sei diversi colori e tre differenti materiali: gli scivoli in PE sono monopezzo dritti o curvi, gli scivoli con parti in EcoCore™ e acciaio inossidabile, gli scivoli in acciaio inossidabile monopezzo per soluzioni più resistenti al rischio di vandalismo.



Versione in legno di pino certificato FSC® (FSC®C004450) con trattamento di impregnazione a pressione per la base e finitura superiore verniciata marrone. Le tavole verticali e le estremità superiori sono protette da un esclusivo profilo in alluminio, che garantisce un'elevata resistenza all'esterno.

Codice articolo PCM212121-0905

Informazione installazione

Max. altezza di caduta	224 cm
Superficie di sicurezza	54,7 m²
Tempo d'installazione totale	22,2 ore
Volume di scavo	0,62 m³
Volume di calcestruzzo	0,12 m³
Profondità di base (standard)	90 cm
Peso della spedizione	730 kg
Opzioni ancoraggio	Superficie ✓ Interrato ✓

Garanzie

EcoCore	Garanzia a vita
Pali (verniciatura)	10 anni
Superfici in PP	10 anni
Corde e reti	10 anni
Garanzia pezzi di ricambio	10 anni



Sustainability Data

PCM212121



Cradle to Gate A1-A3	Emissioni totali di CO ₂	CO ₂ e/kg	Materiali riciclati
	kg CO ₂ e	kg CO ₂ e/kg	%
PCM212121-0951	1.106,12	1,66	74,05
PCM212121-0905	1.174,84	2,10	66,38

Il quadro complessivo applicato a questi fattori è la Dichiarazione Ambientale di Prodotto (EPD), che quantifica "le informazioni ambientali sul ciclo di vita di un prodotto e consente confronti tra prodotti che svolgono la stessa funzione" (ISO, 2006). Questo segue la struttura e applica un approccio di Valutazione del Ciclo di Vita (LCA) all'intero stadio del prodotto, dalla materia prima fino alla produzione (A1-A3).

Kompan A/S
C.F. Tietgens Boulevard 32C
DK-5220 Odense SØ
Denmark



Verification of CO₂ calculation of: Play systems



Data version no. 2023-10-05

The CO₂ calculation and data are in compliance with the principles of a carbon footprint impact according to the GHG protocol (Greenhouse Gas Protocol), Scope 3, cradle to gate related to all individual components in the product category: "Play systems" represented by item no.: PCM200321-0950.

(Scope 3 emissions include emission sources in the upstream and downstream value chain).

Date: 30. October 2023 | Valid until: 30. October 2025
Verified by:

Julie Marie Vejsgaard Larsen, LCA & EPD Consultant

Verification based on report: Validation of CO₂ calculation of 9 categories of Kompan product line, version 1.0, prepared by: Bureau Veritas HSE, Denmark: Julie M. V. Larsen.

Publication date: 30. October 2023

By Bureau Veritas HSE
www.bureauveritas.dk
+45 7731 1000

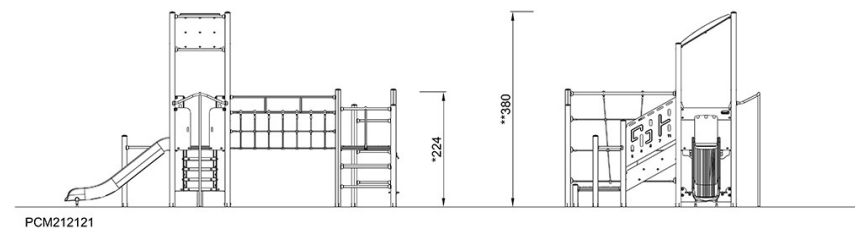
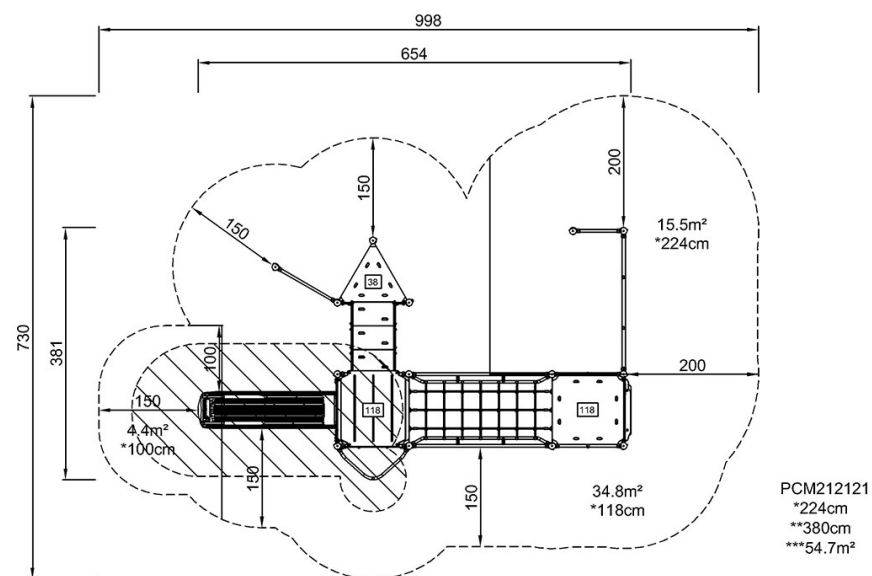


Torre Doppia con Rete

PCM212121

Altezza di caduta massima | Altezza totale | Superficie di sicurezza

Altezza di caduta massima | Altezza totale



[Fai clic per visualizzare il rapporto VISTA SUPERIORE](#)

[Fai clic per visualizzare il rapporto VISTA LATERALE](#)