

Kaksi tornia kaarisillalla

PCM201021

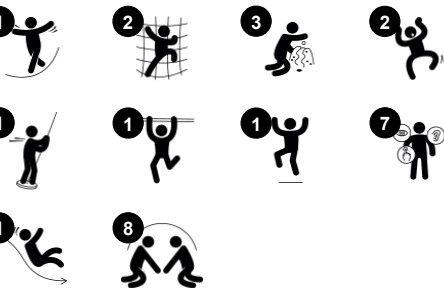
KOMPAN
Let's play



Kaksi tornia kaarisillalla houkuttelee lapsia monipuolisilla leikkitoiminnoillaan. Kannen alla oleva liikuteltavilla yksityiskohdilla varustettu leikkitala tarjoaa maanpinnan tason leikkimahdollisuuden, joka stimuloi ajattelutaitoja, vuorottelua ja sosiaalista vuorovaikutusta. Sisään- ja poistumispisteissä on vaihtelevat vaikeus- ja jännitystasot.

Palomiehentanko on kokeneemmille leikkijöille, riskinoton ja asento- ja liikeaistin harjoitteluun. Lapsille, jotka haluavat leikkiä turvallisemmin, liukumäki mahdollistaa nopeampaisen, keskivartaloa ja tasapainoa kehittävän leikin. Silta kutsuu jännittävään tasapainoharjoitteluun ystävien kanssa, yhteistyöhön ja harkintakyvyn kehittämiseen.

Se myös harjoittaa tasapainoa ja tilantajua, jotka ovat tärkeitä maailman turvallisen hallinnan kannalta. Yhdessä tornissa oleva kasvopaneeli harjoittaa täydellisesti sosiaalisemotionaalisia taitoja, kuten empatiaa.



Tuotenumero PCM201021-0651	
Tuotetiedot	
Mitat PxLxK	550x217x306 cm
Ikäryhmä	2+
Leikkikapasiteetti	15
Väri vaihtoehdot	

Kaksi tornia kaarisillalla

PCM201021

KOMPANI
Let's play



Parveke

Sosiaalis-emotionaalinen: parveke toimii tapaamispaikkana ja kutsuu vuorovaikutukseen maan tasolla olevien ihmisten kanssa. **Kognitiivinen:** kutsuu esittävään leikkiin ja esiintymään, mikä stimuloi kielen kehitystä.



Vaihdpaneeli

Sosiaalis-emotionaalinen: yhteistyö, vuorottelu, jakaminen **Kognitiivinen:** ehdottaa teemaa ja tukee esittävää leikkiä, joka stimuloi kielitaitoa ja viestintätaitoja kun selitetään toiminnallisuuksia. **Luovuus:** vaihteen vaihtaminen jättää jäljen.



Kiipeilytanko

Fyysinen: harjoittaa ristikkäiskoordinaatiota ja lihasvoimaa. **Sosiaalis-emotionaalinen:** vuorottelu ja yhteistyö



Liukumäki

Fyysinen: laskeminen kehittää paikkatietoisuutta ja tasapainoa. Lisäksi ydinlihaksia harjoitetaan, kun alas liukuessa istutaan pystyasennossa. **Sosiaalis-emotionaalinen:** vuorottelu stimuloi empatiaa. **Kognitiivinen:** pienet lapset kehittävät tilantajua sekä ymmärrystään nopeudesta ja etäisyyksistä liukumalla nopeasti alas.



Kellopaneeli

Sosiaalis-emotionaalinen: yhteistyö muiden kanssa, kun käännetään kellon viisareita, vuorottelu. **Kognitiivinen:** numeroiden ja ajan oppiminen konkreettisella tavalla. **Luovuus:** jäljen jättäminen siirtämällä kellon viisareita.



Palomiehentanko

Fyysinen: alastulo kehittää koordinaatiota sekä käsivarsia ja sydänlihaksia. Laskeutuminen vahvistaa luun tiheyttä, joka rakentuu varhaislapsuudessa. **Sosiaalis-emotionaalinen:** vuorottelu ja riskinotto **Kognitiivinen:** pienet lapset kehittävät tilantajua sekä ymmärrystään nopeudesta ja etäisyyksistä liukumalla nopeasti alas.

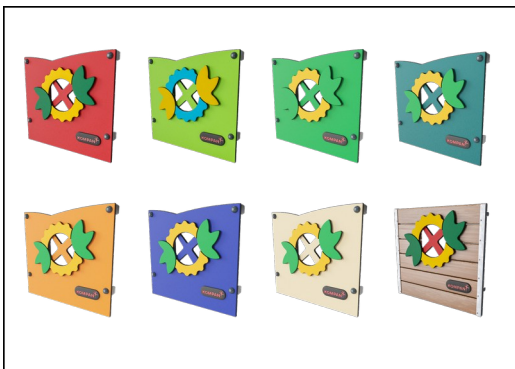


Faces panel

Sosiaalis-emotionaalinen: kutsuu ryhmäleikkiin ja kommunikaatioon kakspuoleisuuden ansiosta. **Kognitiivinen:** stimuloi mielenteoriaa: että muilla voi olla erilaiset tunteet. Kannustaa ymmärtämään symboleja ja ilmeitä tunteiden symboleina.

Kaksi tornia kaarisillalla

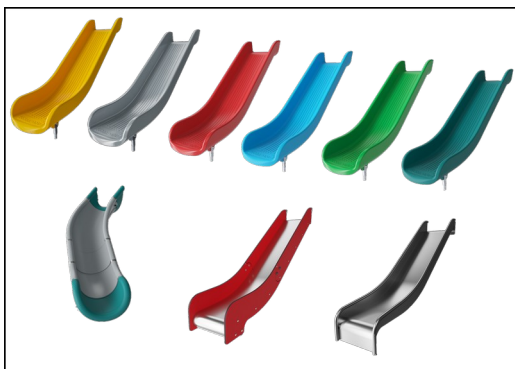
PCM201021



19 mm:n EcoCore™ -paneelit. EcoCore™ on erittäin kestävä, ympäristöystävällinen materiaali, joka ei ole ainoastaan kierrätettävissä käytön jälkeen, vaan se koostuu myös ytimestä, joka on valmistettu +95-prosenttisesti kierrätetystä elintarvikepakkausjätteestä. Puupaneelit ovat kyllästettyä ja ruskeaksi maalattua mäntyä, pystysuorat teräsprofiilit.



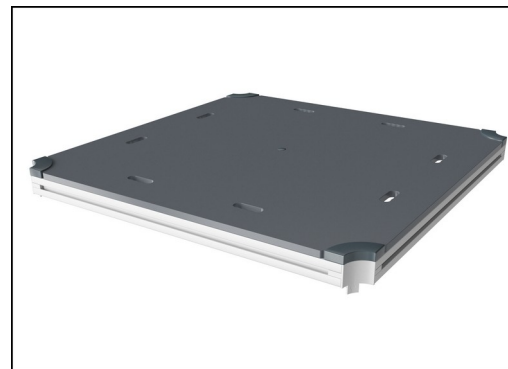
Pääpylväitä, joissa on kuumasinkitty teräsjalusta, on saatavana eri materiaaleista: Paineekyllästettyinä mäntypuutolppina. Terästolppina, jotka on esisinkitty sisä- ja ulkopuolelta ja joiden pinta on jauhemaalattu. Lyijyttöminä alumiinitolppina, väri anodisoitu. Greenline TexMade -tolppina, joissa on +95-prosenttisesti kierrätettyä PE-materiaalia ja tekstiilijätettä.



Liukumäen voi valita kuudessa eri värissä ja kolmesta eri materiaalista: Suorat tai kaarevat yksiosaiset valetut PE-liukumäet, jotka on valmistettu 33-prosenttisesti kulutuksen jälkeisistä materiaaleista. Yhdistelmä, jossa EcoCore™-sivut ja ruostumaton teräs. Täysin ruostumatonta terästä yksiosaisena ilkkivallankestävämpiä ratkaisuja varten.



Leikkivälineisiin käytetään korkealaatuista ruostumatonta terästä. Valmistuksen jälkeen teräs puhdistetaan peittamalla sileän ja puhtaan liukumispinnan aikaansaamiseksi.



Kaikkia kansiä tukevat ainutlaatuiset vähähiiliset alumiiniprofiilit, joissa on useita kiinnitysvaihtoehtoja. Harmaat valetut kannet on valmistettu 75% kulutuksen jälkeisestä valtamerijätteen PP-materiaalista, ja niissä on luistamaton kuvio ja pinta.



KOMPAN GreenLine -versiot on suunniteltu mahdollisimman ympäristöystävällisistä materiaaleista, joiden CO2e-päästökerroin on mahdollisimman alhainen. TexMade-pylväs ja EcoCore™-paneelit koostuvat 95-prosenttisesti kulutuksen jälkeisestä kierrätysjätteestä. Valetut PP-kannet.

Tuotenumero PCM201021-0651

Asennustiedot

Putoamiskorkeus enintään	118 cm
Turva-alue	31,5 m ²
Asennusaika	16,6
Kaivanto	0,43 m ³
Betonivalu	0,00 m ³
Perustuksen syvyys (vakio)	60 cm
Lähtöpaino	631 kg
Ankkurointivaihtoehdot	Syväper. ✓ Pinta-as. ✓

Takuutiedot

EcoCore HDPE	Elinikäinen
Tolppa	10 vuotta
PP tasot	10 vuotta
Takuuseen kuuluvat varaosat	10 vuotta



Kestävän kehityksen data

PCM201021



Tuotevaihe A1–A3	Hiilidioksi dipäästöt yhteensä	Hiilidioksi dipäästöt kiloa kohden	Kierrätys materiaalit
	kg CO ₂ e	kg CO ₂ e/kg	%
PCM201021-0651	669,77	1,50	67,15
PCM201021-0605	762,60	1,98	57,77

Näihin tekijöihin sovellettavana yleiskehyksenä käytetään Environmental Product Declaration -ympäristötuoteselostetta (EPD), jossa määritetään "ympäristötiedot tuotteen elinkaaren ajalta ja joka mahdollistaa samaan tehtävään tarkoitettujen tuotteiden keskinäisen vertailun" (ISO, 2006). Tämä seuraa elinkaariarviointimenetelmän (Life Cycle Assessment, LCA) rakennetta ja soveltaa sitä koko tuotevaiheeseen raaka-aineen hankinnasta tuotteen valmistukseen (A1–A3).

Kompan A/S

C.F. Tietgens Boulevard 32C
DK-5220 Odense SØ
Denmark

Validation of CO₂
calculation method
BUREAU VERITAS
HSE Denmark A/S



Verification of CO₂ calculation of: Play systems



Data version no. 2023-10-05

The CO₂ calculation and data are in compliance with the principles of a carbon footprint impact according to the GHG protocol (Greenhouse Gas Protocol), Scope 3, cradle to gate related to all individual components in the product category: "Play systems" represented by item no.: PCM200321-0950.

(Scope 3 emissions include emission sources in the upstream and downstream value chain).

Date: 30. October 2023 | Valid until: 30. October 2025

Verified by:

Julie Marie Vejsgaard Larsen, LCA & EPD Consultant

Verification based on report: Validation of CO₂ calculation of 9 categories of Kompan product line, version 1.0, prepared by: Bureau Veritas HSE, Denmark: Julie M. V. Larsen.

Publication date: 30. October 2023

By Bureau Veritas HSE
www.bureauveritas.dk
+45 7731 1000



